

日本海南東部（仮称）の 海域活断層の長期評価に関する資料

令和6年3月4日（月）

第26回海域活断層評価手法等検討分科会

本日の審議の流れ

1. 断層の名称について

→ 海活26参考資料2 p.3へ

2. 日本海南東部（仮称）の地震活動と断層面の下端の深さについて

→ 海活26参考資料3へ

3. 個別の断層の評価に関する審議

- 評価対象断層の傾斜の向きと角度について
- 隠岐トラフ、隠岐海嶺周辺については、断層トレースの審議も行う

→ 海活26参考資料6-1、6-2へ

1. 断層の名称について

「断層」「断層帯」「断層群」という用語の使い分けについて

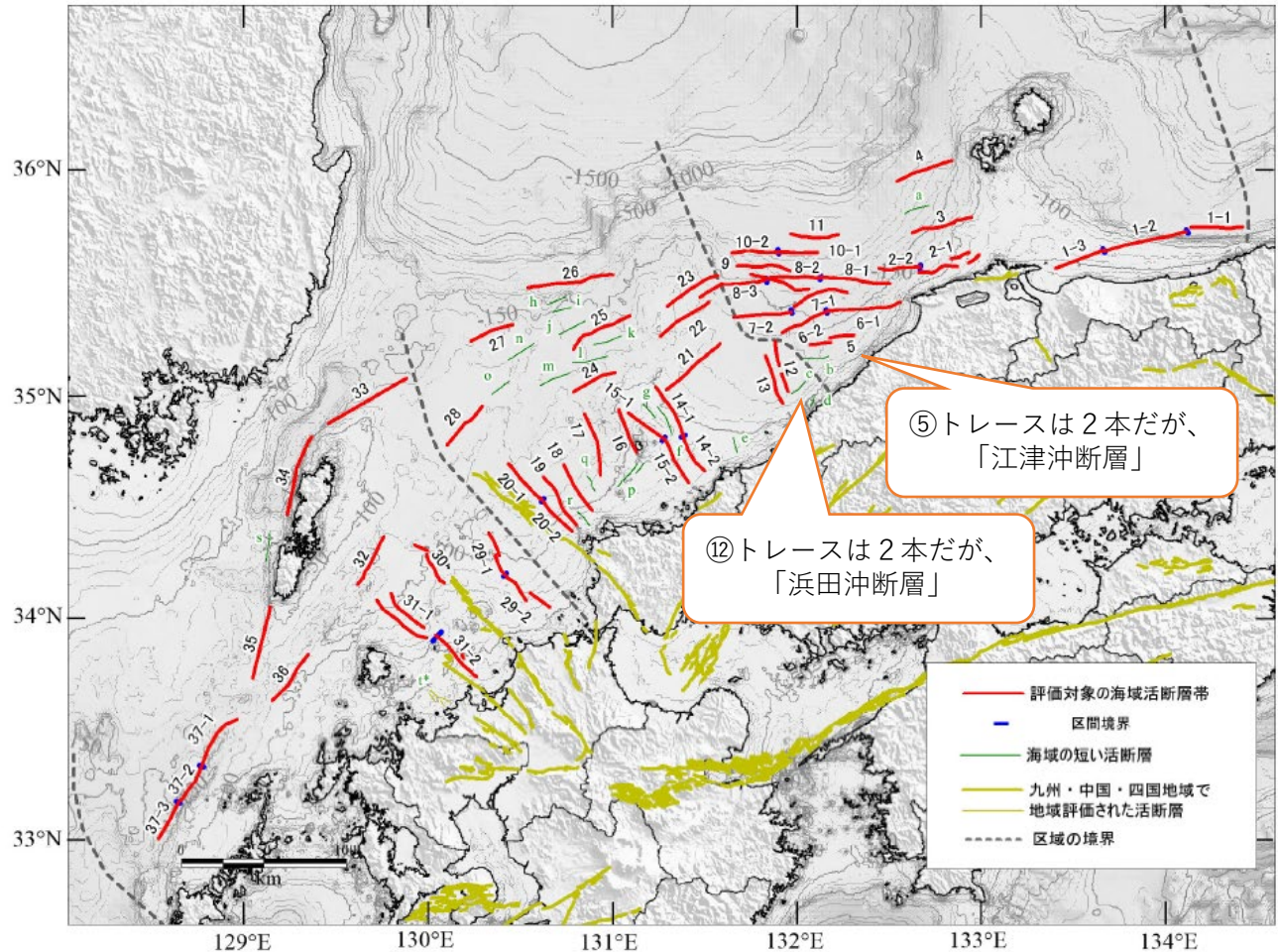
(海活24参考資料1より)

- 「活断層の長期評価手法」（暫定版）によると、**起震断層が複数単位区間を含む場合は、「○○断層帯」、単一の単位区間で構成される場合は「○○断層」とするとされている。**
- ただし、陸域の活断層では、単位区間が複数の断層で構成されていれば「断層帯」という名称を使っている場合がある。
- **日本海南西部の海域活断層の長期評価（第一版）**では、原則に従い、以下のようにしている。
 - 起震断層が複数の単位区間を含む場合は、「○○断層帯」
 - 単一の単位区間で構成される場合は「○○断層」
 - 短い断層は一律に「○○断層」
- 「断層群」という用語は最近は使っていない。

日本海南西部における断層の名称

評価対象の断層

地域細分	活断層のくくり (付録2)	評価単位 区間(付録2)
東部	伯耆沖断層帯	東部区間
		中部区間
		西部区間
	島根半島北方冲断層帯	東部区間
		西部区間
	出雲冲断層	
	島前西方冲断層	
	江津冲断層	
	日御碕冲断層帯	東部区間
		西部区間
	根滝グリ北方断層帯	東部区間
		西部区間
	十六島鼻西方冲断層帯	東部区間
		中部区間
	西部区間	
石見冲南断層		
石見冲中断層帯	東部区間	
	西部区間	
石見冲北断層		



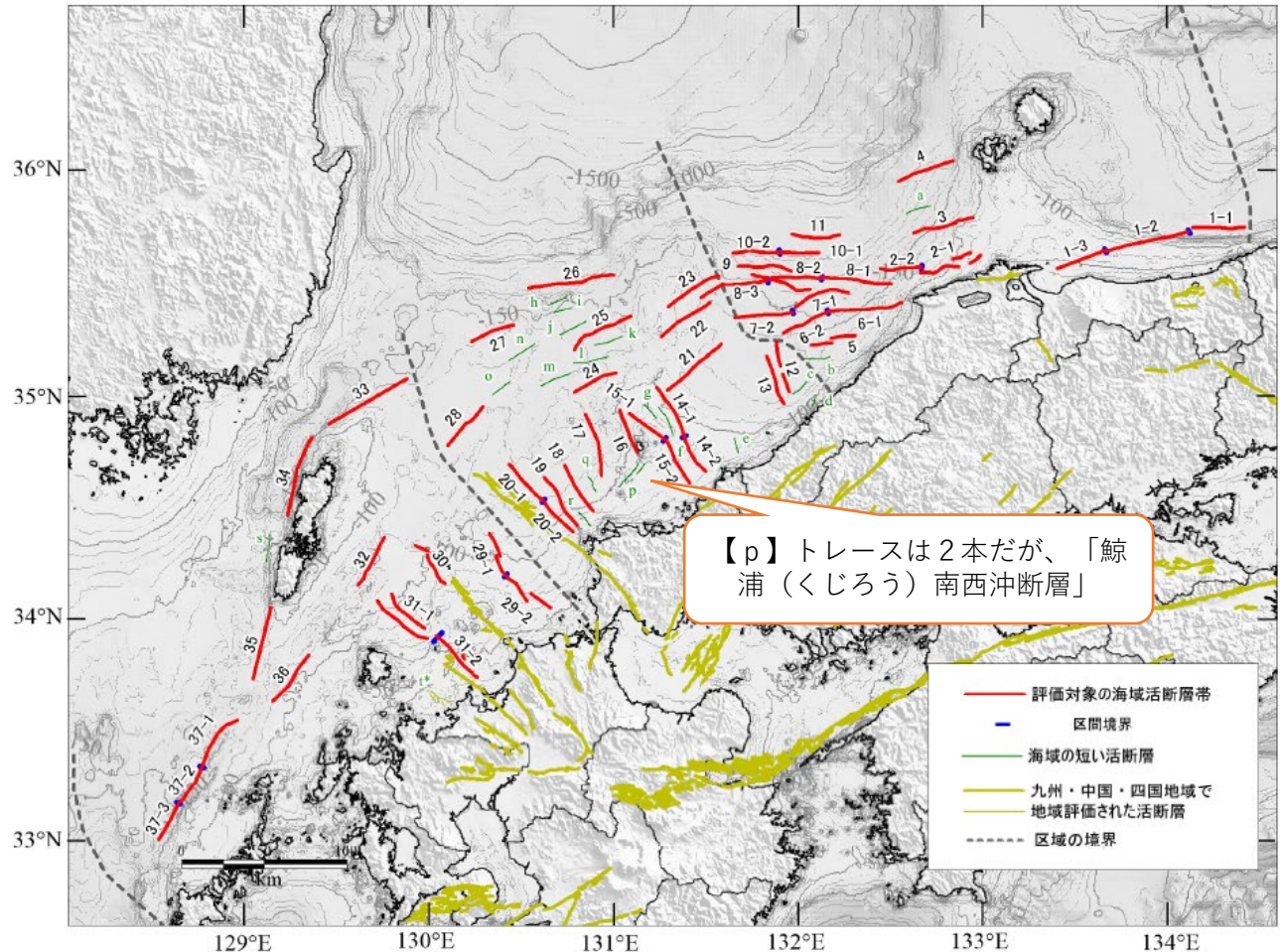
- ・ 起震断層が複数の単位区間を含む場合は、「○○断層帯」
- ・ 単一の単位区間で構成される場合は「○○断層」(トレースが複数の場合も含む)

日本海南西部における断層の名称

短い断層

長さ20 km未満の活断層		端点1	
			北緯
東部	島前南東沖断層	東端	35° 51'
	江津沖南断層	東端	35° 11'
中部	畳ヶ浦沖1断層	北東端	35° 04'
	畳ヶ浦沖2断層	北東端	35° 00'
	宇生力崎沖断層	北端	34° 49'
	須崎沖西1断層	北端	34° 57'
	須崎沖西2断層	北端	34° 58'
	対馬海盆南方の南1断層	東端	35° 24'
	対馬海盆南方の南2断層	東端	35° 22'
	対馬海盆南方の南3断層	東端	35° 16'
	ウマモチ西1断層	東端	35° 16'
	ウマモチ西2断層	東端	35° 11'
	ウマモチ西3断層	東端	35° 06'
	長門はるか沖南東断層	北東端	35° 14'
	長門はるか沖南断層	北東端	35° 04'
	鯨浦(くじろう)南西沖断層	東端	34° 42'
川尻岬沖断層	北北西端	34° 39'	
油谷島沖断層	北北西端	34° 29'	
西部	対馬下県(しもあがた)西方沖断層	北北東端	34° 23'
	糸島半島沖断層群 ^{※1}	北西端	33° 41'

※1：九州地域の地域評価で簡便な評価の対象とした活断層を影付きで
 ※2：図中の記号は図2の記号を示す。



- 一律に「○○断層」(トレースが複数の場合も含む)

現時点での断層の名称案

活断層のくくり	評価 単位 区間	断層長 (km)	信 頼 度
隠岐海嶺南縁断層		42	△
沖ノ礁北方断層帯		25	○
経ヶ岬沖断層帯		36	○
小浜沖断層帯		33	△
浦島礁北方北断層帯		40	○
若狭海丘列北縁断層		59	○
越前岬西方沖北断層		38	○
浦島礁北東断層帯		23	○
ゲンタツ瀬・大グリ南東 縁断層帯	ゲンタツ瀬	20	○
	大グリ	35	○
		52	
加佐ノ岬沖断層		25	○
羽咋沖東断層		30	○
羽咋沖西断層		21	○

○ 単一の評価単位区間だが「断層帯」となっているもの

内灘沖		29	○
海士岬沖東断層		22	○
海士岬沖西断層		20	○
門前沖断層		22	○
沖ノ瀬東方断層		33	○
能登半島北岸断層帯		98	○
輪島はるか沖断層		23	○
能登半島北方沖断層帯		31	○
舳倉島近海断層		64	○
富山湾西縁断層帯	南	40	○
	北	24	○
		64	
富山舟状海盆西縁断層帯	南	61	○
親不知沖断層		23	○

長さ20 km未満の 活断層
伊笹岬沖断層
香住沖断層
万十北断層帯
浦島礁南方断層帯
浦島礁北方南断層
浦島礁北方東断層
若狭海丘列北西
若狭海丘列北東
美浜湾断層
越前岬西方沖南断層
越前岬西方沖中断層
ゲンタツ瀬南方断層
ゲンタツ瀬南東断層
長平礁
前ノ瀬南方断層
沖ノ瀬断層
上越海丘近海断層

- 単一の評価単位区間で構成される断層については、「○○断層」としてよいか？