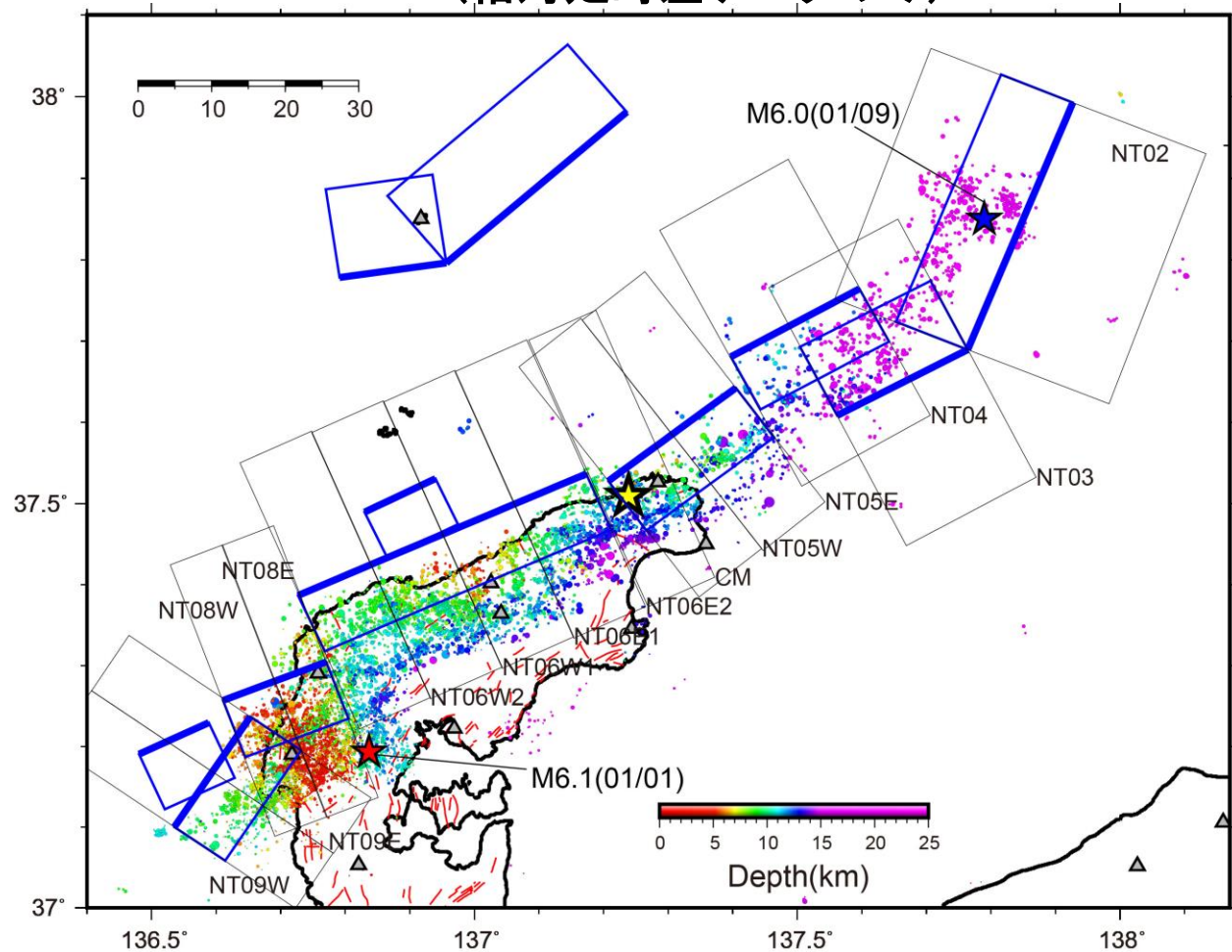
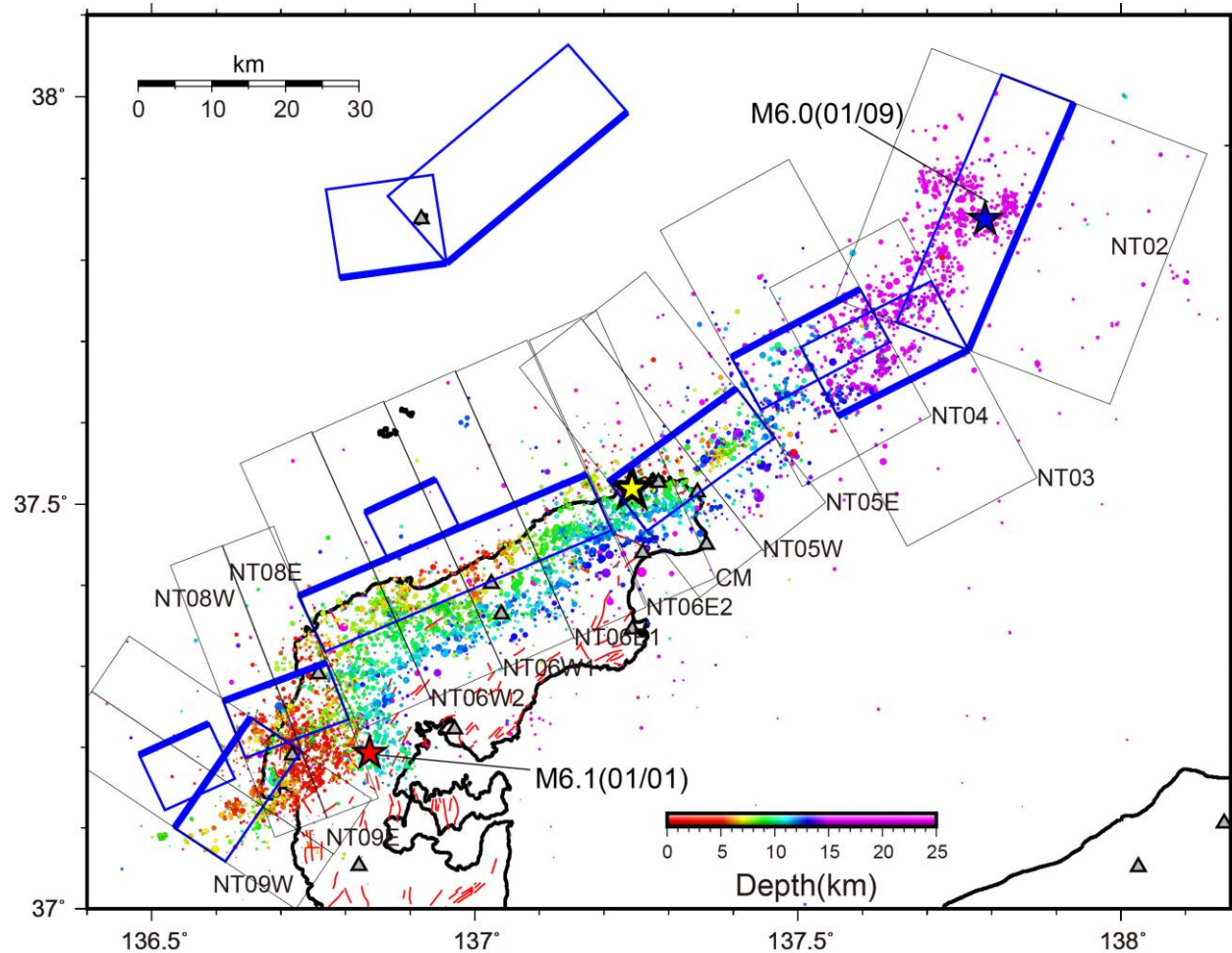


M7.6地震後の地震活動

解析手法: Kato (2024, GRL, doi:10.1029/2023GL106444)

解析対象期間: 2024年1月1日~1月3日

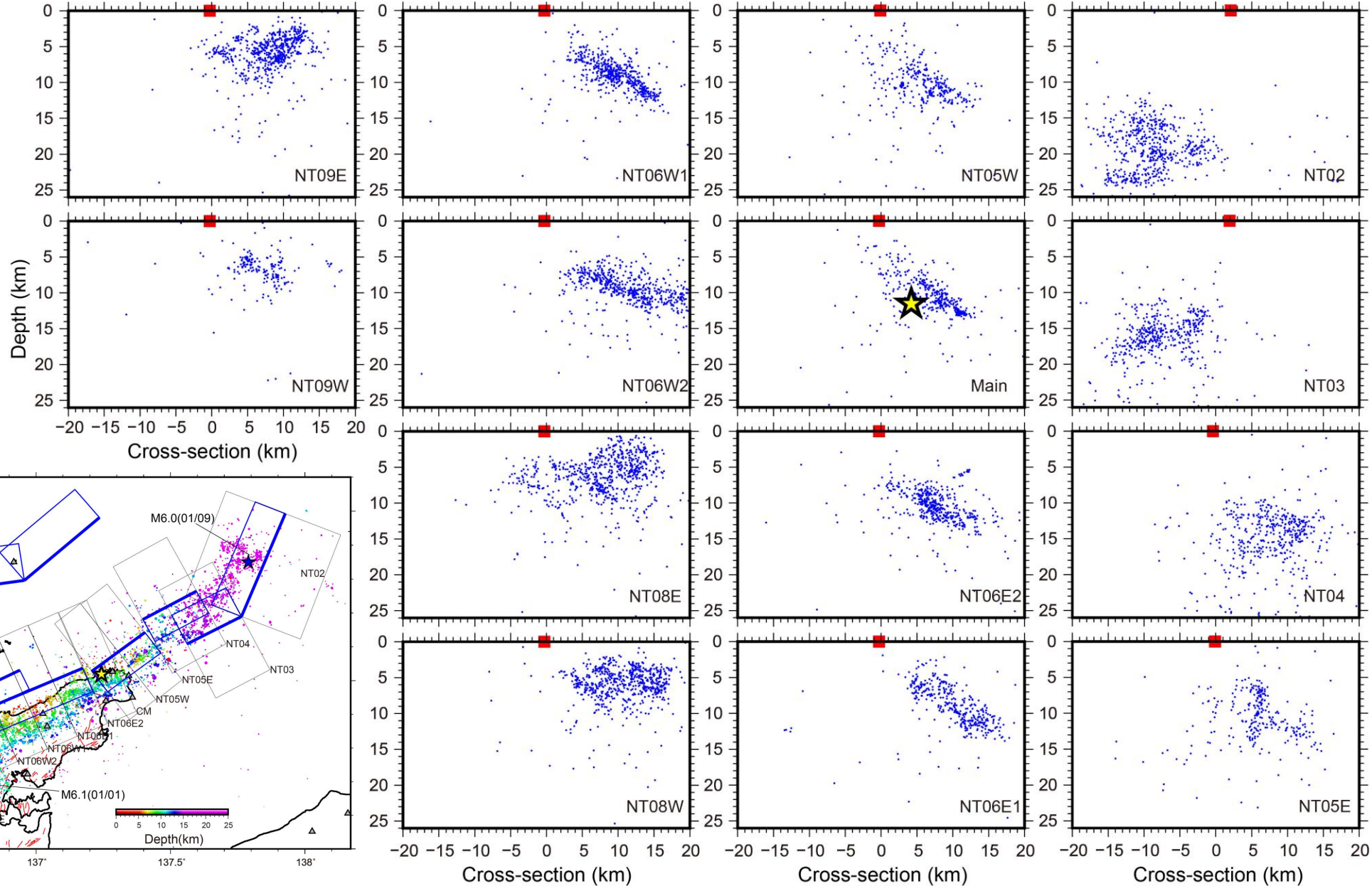
解析対象期間: 2024年1月1日~1月7日
(相対走時差データのみ)

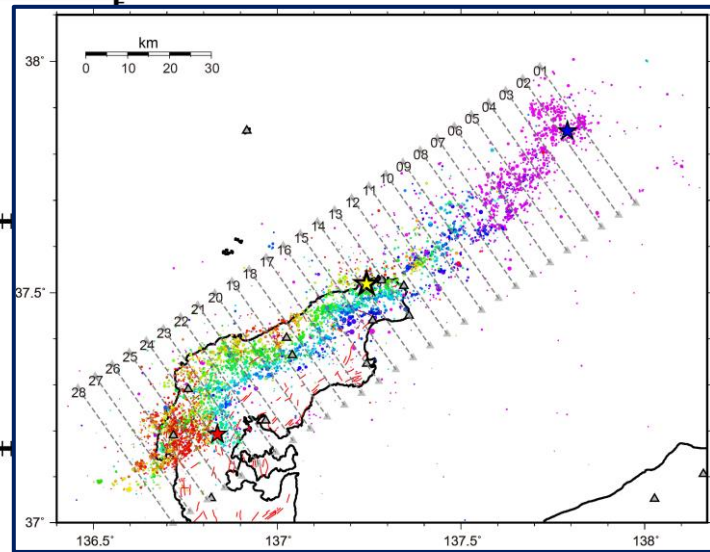
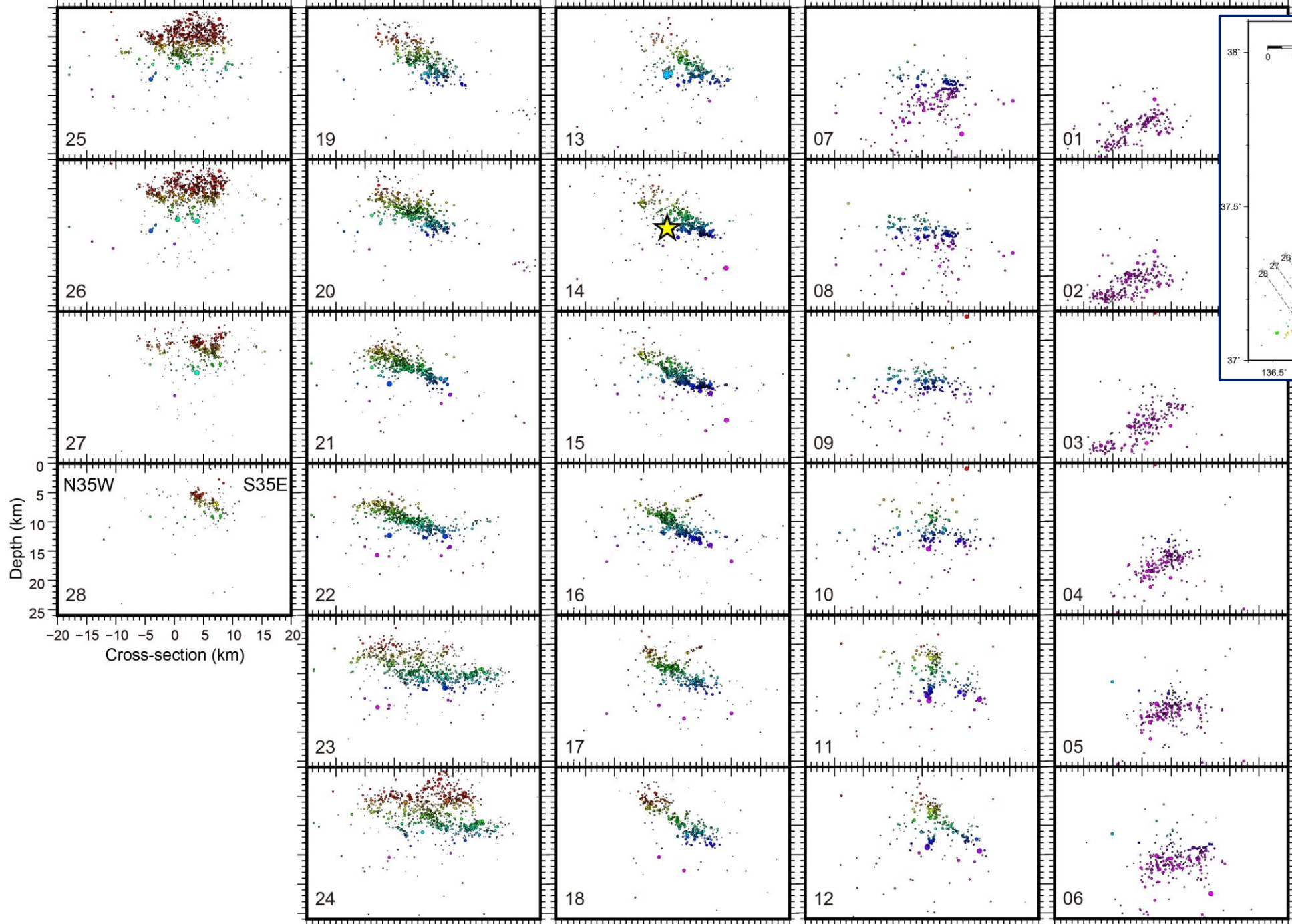


※震源断層モデル: 日本海プロジェクト

M7.6地震後の地震活動

2024年1月1日～1月3日

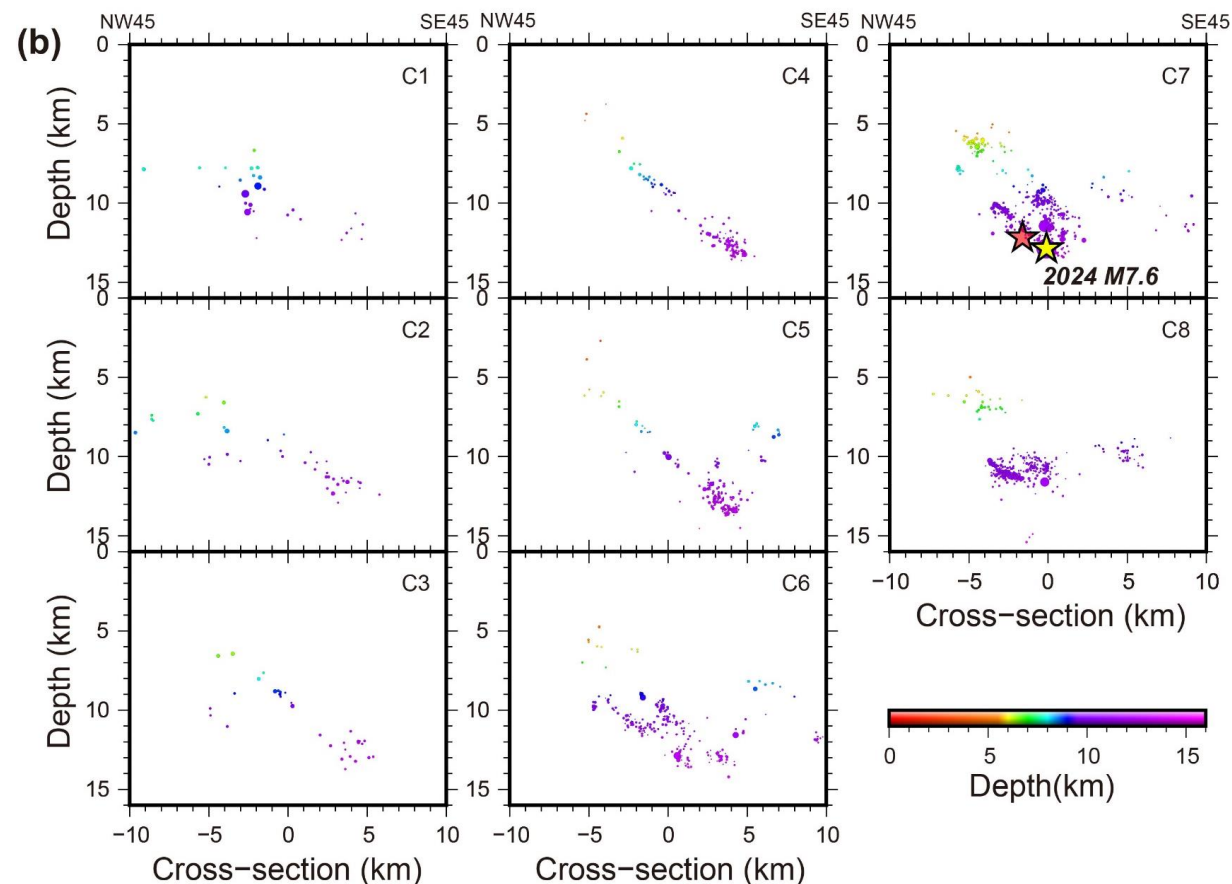
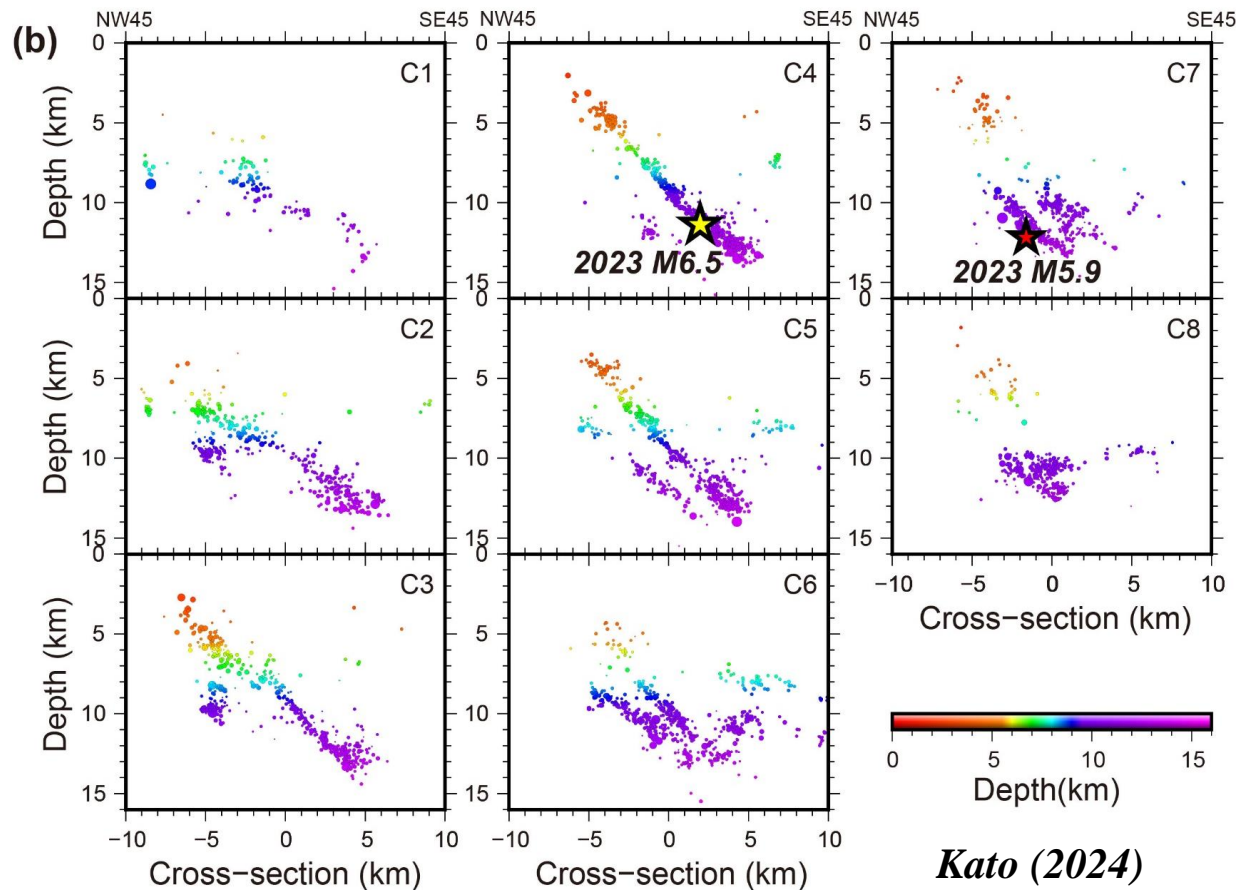
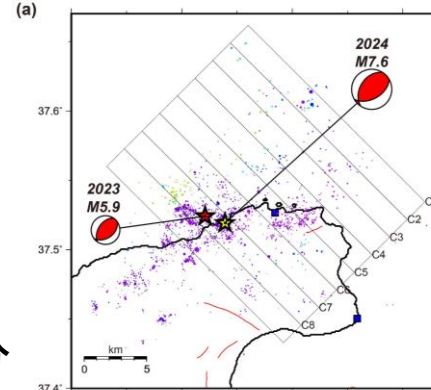




M7.6地震直前の地震活動

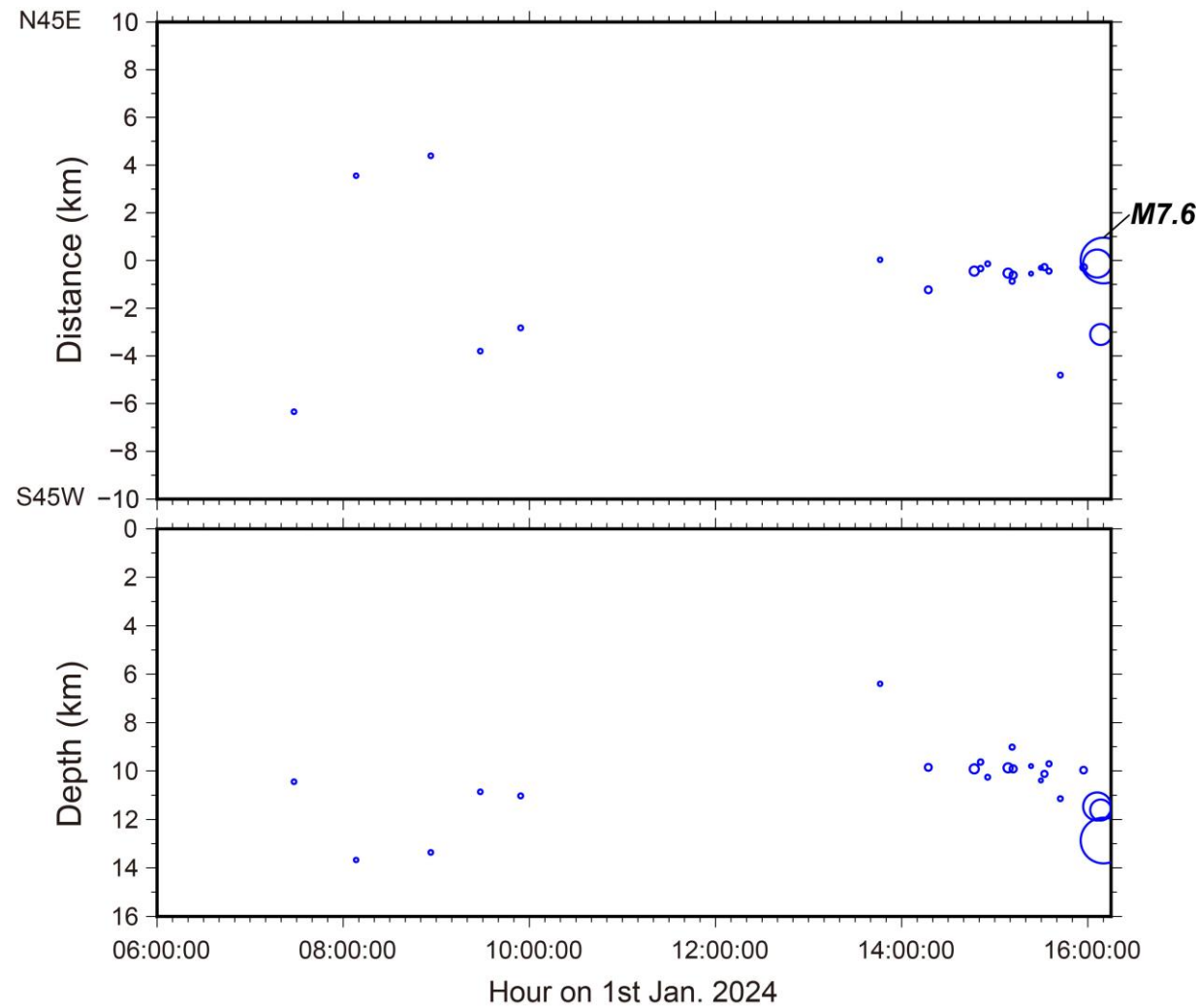
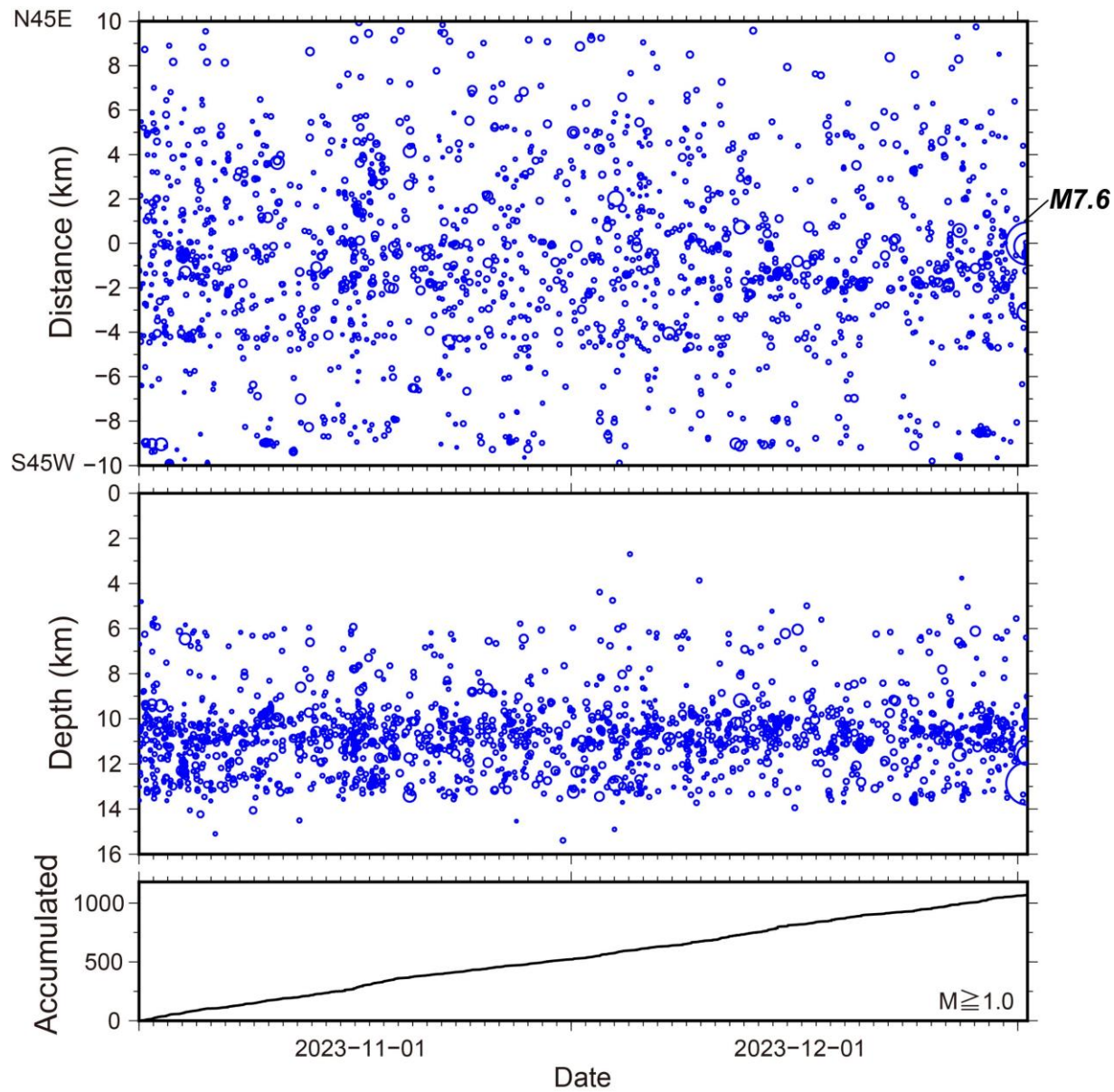
解析対象期間: 2023年5月5日～5月22日
(M6.5の地震発生後)

解析対象期間: 2023年11月1日
～2024年1月1日16時10分



M7.6の破壊開始点: 2023年5月5日M6.5の地震発生以降継続していた活動域の中

M7.6地震直前の地震活動



津波から推定される 2024能登半島地震による地殻変動隆起域東端

