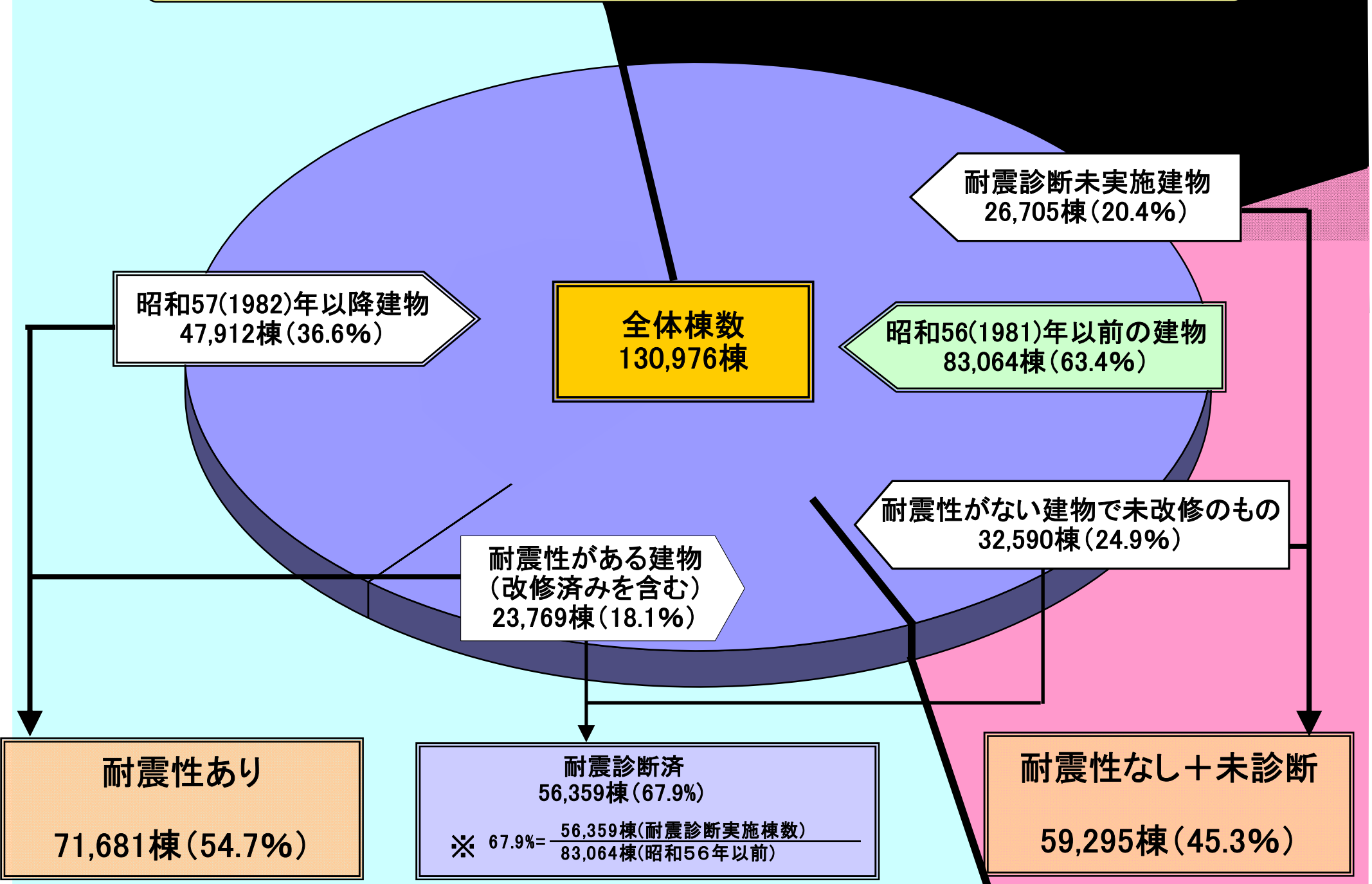
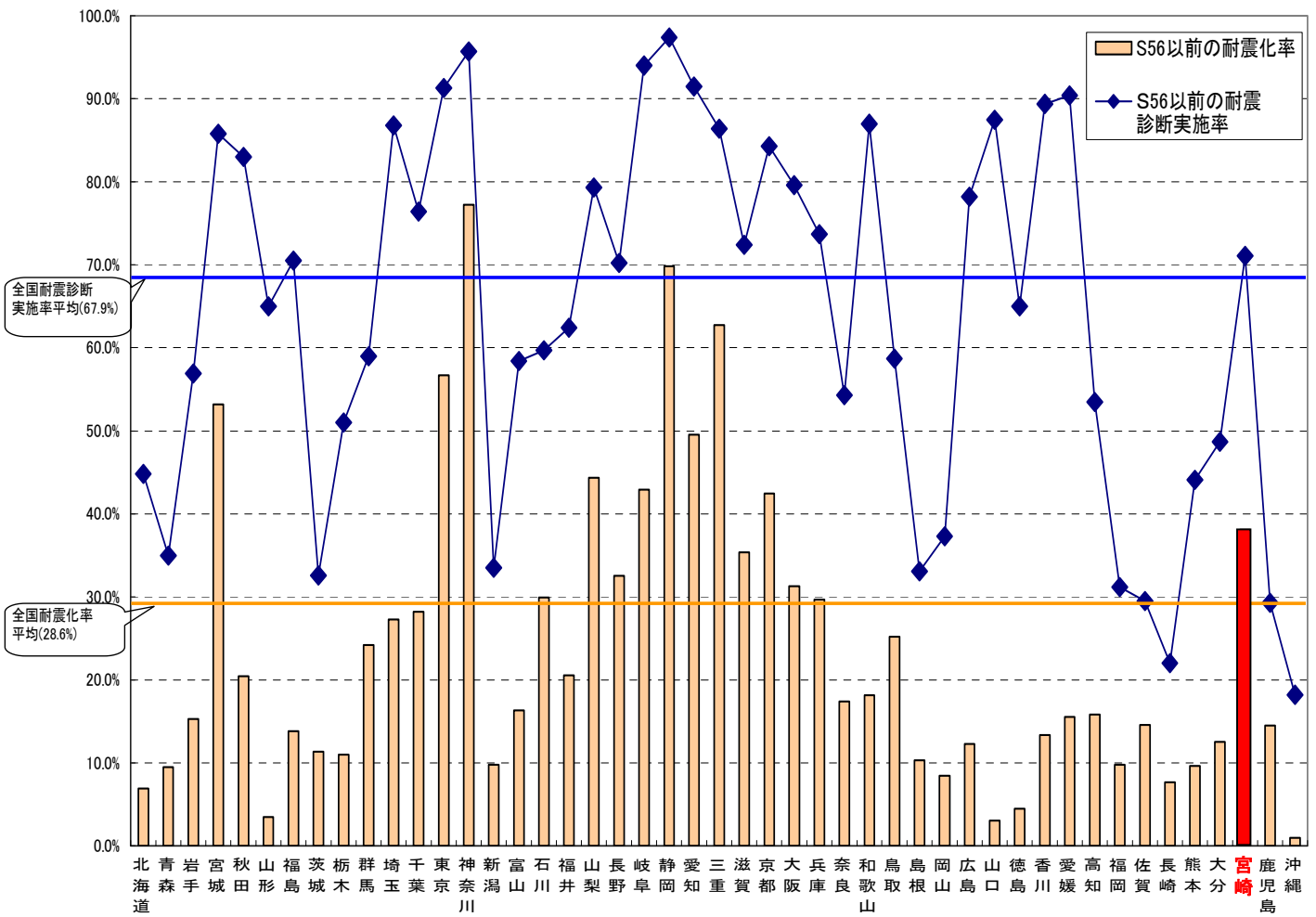


平成18(2006)年度公立学校施設の耐震改修状況調査による耐震化の状況(小中学校)



公立学校施設の耐震化状況(小中) (昭和56(1981)年以前)

平成18(2006)年4月1日現在



宮崎県と全国の耐震化の状況

平成18年4月1日現在

都道府県	耐震診断実施率	順位	昭和56年以前の耐震化率	順位	全体の耐震化率 (昭和57年以降も含む)	順位
宮崎県	71.1%	21	38.1%	10	59.7%	13
全国	67.9%		28.6%		54.7%	

【本件担当】

文部科学省大臣官房文教施設企画部施設助成課
 課長補佐 伊豆島 明
 整備計画係長 関口 三郎
 直通電話 03-6734-2463

小中学校

公立学校施設の耐震改修状況調査結果について(設置者別:宮崎県)

平成18(2006)年4月1日現在

設置者名	全棟数	S57年以降	S56年以前	S56年以前の全棟数に占める割合	耐震診断			耐震診断H18年中実施予定	統廃合・改築の計画			「H18年中実施予定」及び「統廃合・改築の計画」を耐震診断実施済と見なした場合は I=(E+G+H)/C	「S56年以前建築の棟で耐震性がある」及び「既に補強済」の棟数	耐震化率 K=(B+J)/A	耐震化率順位	S56年以前の建物に係る耐震化率 L=J/C	
					実施済棟数	実施率 F=E/C	実施率順位		H								
	A	B	C	D=C/A	E	F=E/C		G				I=(E+G+H)/C	J				L=J/C
1 宮崎市	458	155	303	66.2%	277	91.4%	4	13	13	0	13	100.0%	198	77.1%	3	65.3%	
2 都城市	327	176	151	46.2%	108	71.5%	10	32	11	0	11	100.0%	67	74.3%	4	44.4%	
3 延岡市	211	31	180	85.3%	164	91.1%	5	10	6	0	6	100.0%	11	19.9%	30	6.1%	
4 日南市	74	22	52	70.3%	41	78.8%	9	11	0	0	0	100.0%	32	73.0%	6	61.5%	
5 小林市	111	32	79	71.2%	66	83.5%	8	13	0	0	0	100.0%	41	65.8%	9	51.9%	
6 日向市	108	28	80	74.1%	72	90.0%	6	8	0	0	0	100.0%	39	62.0%	11	48.8%	
7 串間市	59	17	42	71.2%	3	7.1%	24	39	0	0	0	100.0%	3	33.9%	23	7.1%	
8 西都市	43	12	31	72.1%	31	100.0%	1	0	0	0	0	100.0%	11	53.5%	17	35.5%	
9 えびの市	39	12	27	69.2%	0	0.0%	26	0	27	0	27	100.0%	0	30.8%	26	0.0%	
10 清武町	23	19	4	17.4%	4	100.0%	1	0	0	0	0	100.0%	4	100.0%	1	100.0%	
11 北郷町	9	0	9	100.0%	3	33.3%	20	0	1	5	6	100.0%	3	33.3%	24	33.3%	
12 南郷町	30	15	15	50.0%	15	100.0%	1	0	0	0	0	100.0%	7	73.3%	5	46.7%	
13 三股町	26	9	17	65.4%	10	58.8%	13	3	4	0	4	100.0%	5	53.8%	15	29.4%	
14 高原町	28	16	12	42.9%	0	0.0%	26	12	0	0	0	100.0%	0	57.1%	12	0.0%	
15 野尻町	21	12	9	42.9%	8	88.9%	7	0	1	0	1	100.0%	7	90.5%	2	77.8%	
16 国富町	43	15	28	65.1%	18	64.3%	12	10	0	0	0	100.0%	13	65.1%	10	46.4%	
17 綾町	9	5	4	44.4%	2	50.0%	16	0	2	0	2	100.0%	0	55.6%	13	0.0%	
18 高鍋町	21	5	16	76.2%	4	25.0%	21	12	0	0	0	100.0%	4	42.9%	21	25.0%	
19 新富町	18	5	13	72.2%	5	38.5%	19	8	0	0	0	100.0%	0	27.8%	27	0.0%	
20 西米良村	4	0	4	100.0%	0	0.0%	26	4	0	0	0	100.0%	0	0.0%	31	0.0%	
21 木城町	11	3	8	72.7%	1	12.5%	23	7	0	0	0	100.0%	0	27.3%	28	0.0%	
22 川南町	43	16	27	62.8%	0	0.0%	26	2	0	0	0	7.4%	0	37.2%	22	0.0%	
23 都農町	22	5	17	77.3%	1	5.9%	25	11	5	0	5	100.0%	1	27.3%	28	5.9%	
24 門川町	17	9	8	47.1%	0	0.0%	26	7	1	0	1	100.0%	0	52.9%	18	0.0%	
25 北川町	18	0	18	100.0%	10	55.6%	15	8	0	0	0	100.0%	8	44.4%	19	44.4%	
26 諸塚村	9	2	7	77.8%	4	57.1%	14	3	0	0	0	100.0%	4	66.7%	8	57.1%	
27 椎葉村	22	9	13	59.1%	6	46.2%	18	6	0	0	0	92.3%	3	54.5%	14	23.1%	
28 美郷町	28	10	18	64.3%	12	66.7%	11	6	0	0	0	100.0%	5	53.6%	16	27.8%	
29 高千穂町	46	12	34	73.9%	17	50.0%	16	11	6	0	6	100.0%	8	43.5%	20	23.5%	
30 日之影町	21	7	14	66.7%	2	14.3%	22	12	0	0	0	100.0%	0	33.3%	24	0.0%	
31 五ヶ瀬町	13	9	4	30.8%	0	0.0%	26	4	0	0	0	100.0%	0	69.2%	7	0.0%	
合計	1,912	668	1,244	65.1%	884	71.1%		252	77	5	82	97.9%	474	59.7%		38.1%	

全国平均	耐震診断実施率	耐震化率
	67.9%	54.7%

※1 「耐震診断H18年実施予定」は、設置者において財務部局等の関係部局と調整のうえ、耐震診断を平成18年中に必ず実施できるものとしている。

※2 「統廃合・改築の計画」は、統廃合・廃校・改築の計画が決定しているものとしている。