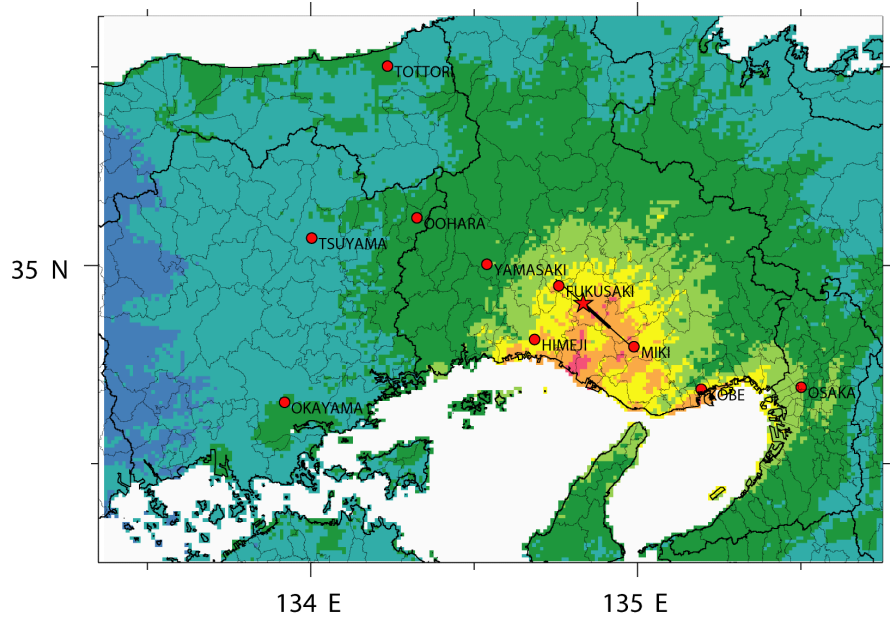




* 震度 6 強以上と計算された地域においては、震度 7 になる可能性もあり得る。下の図は、震度分布の広がりを見極めるためのものであり、個々の地点での値にはある程度の誤差を有している。より精密な結果が必要な場合には各地点の地盤条件を正確に把握するなどした上で評価する必要がある。

モデル 3



モデル 4

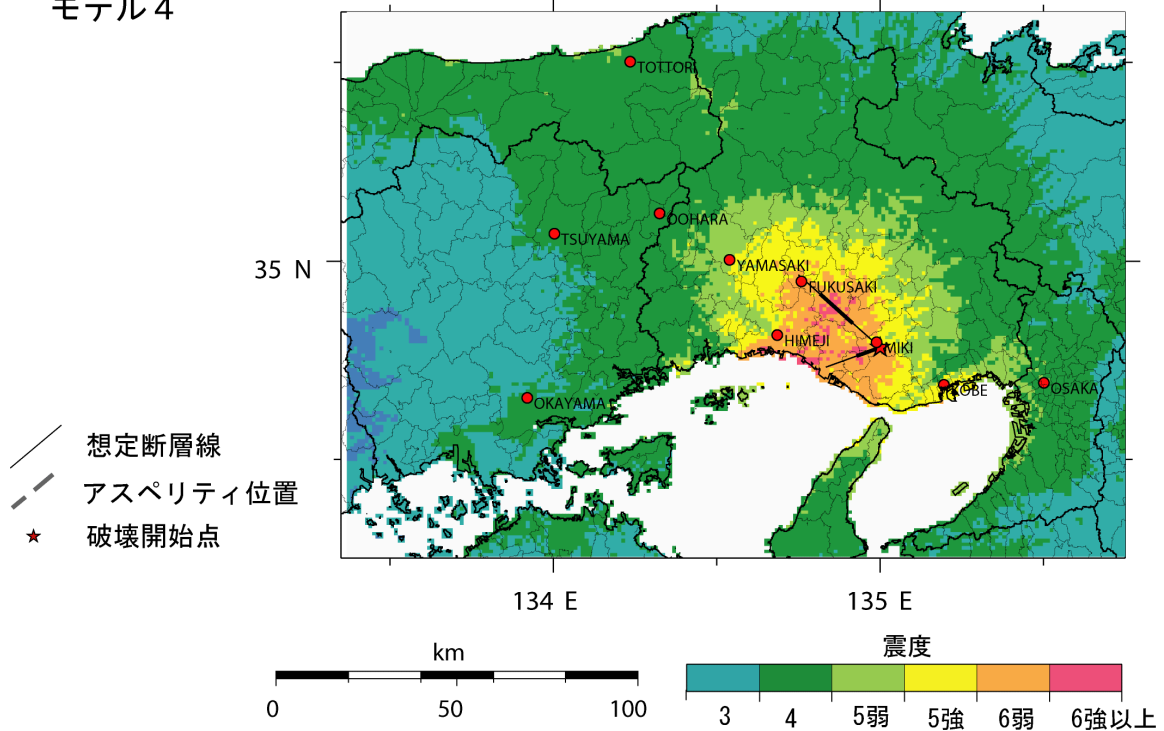


図 5-3 詳細法による強震動予測結果：地表の震度分布（モデル 3、4）