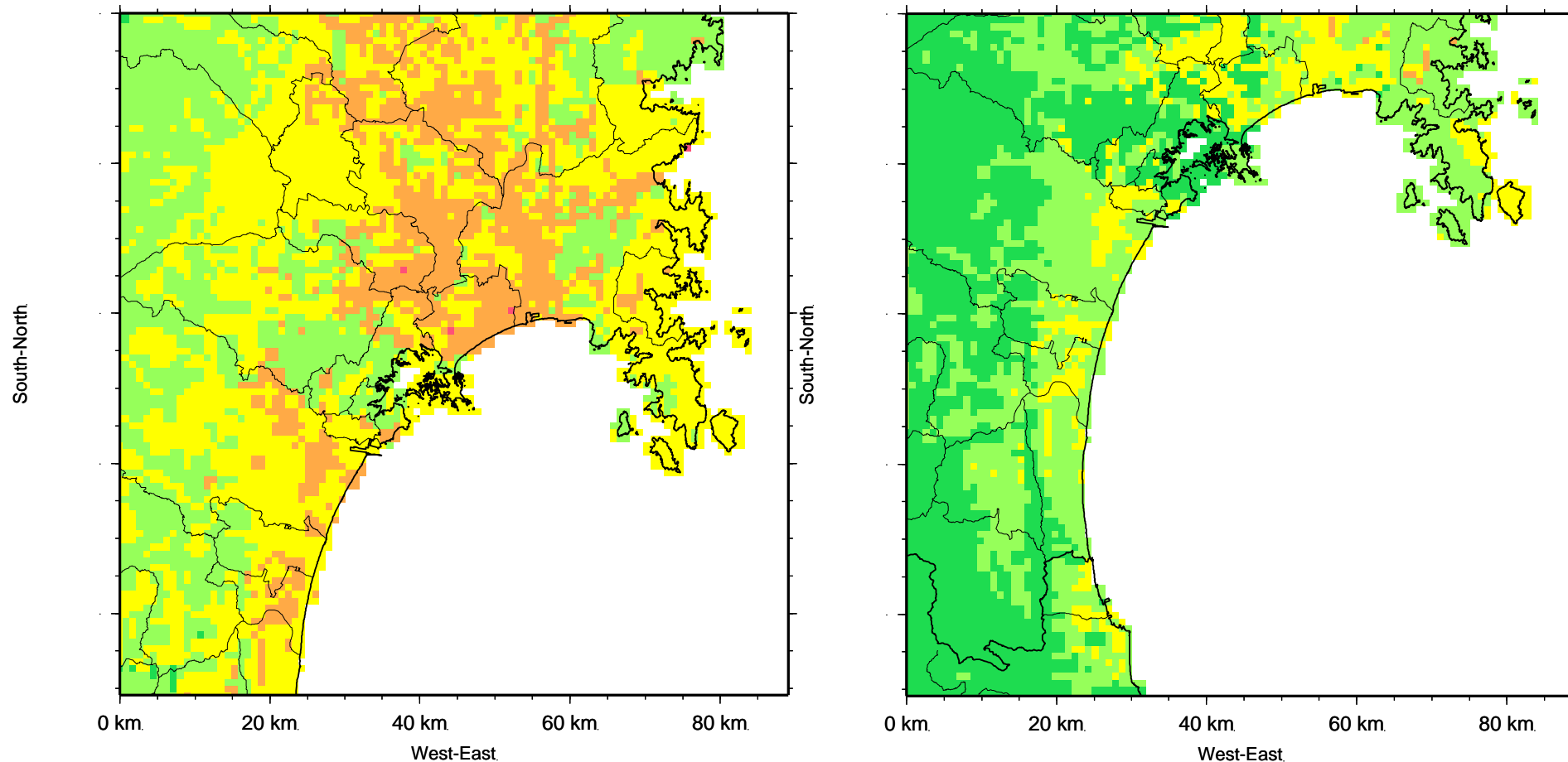


ケース A1 の強震動予測結果

ケース A2 の強震動予測結果



※ 震度6強以上と計算された地域においては、震度7になる可能性もあり得る。
 上の図は、震度分布の広がりをご概観するためのものであり、個々の地点での値にはある程度の誤差を有している。より精密な結果が必要な場合には各地点の地盤条件を正確に把握するなどした上で評価する必要がある。
 ※ 市郡境界線は、平成17年12月14日時点のものである。



図5 「詳細法」による強震動予測結果：「単独の場合」の震度分布