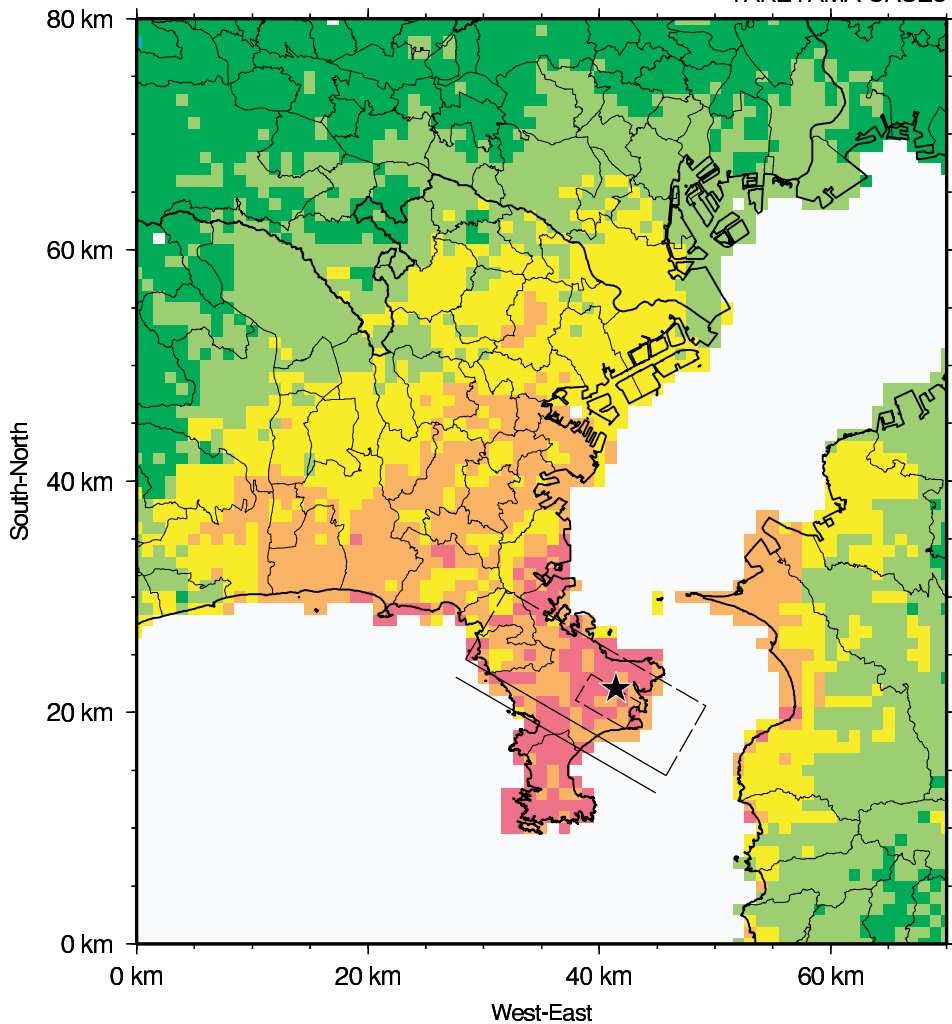


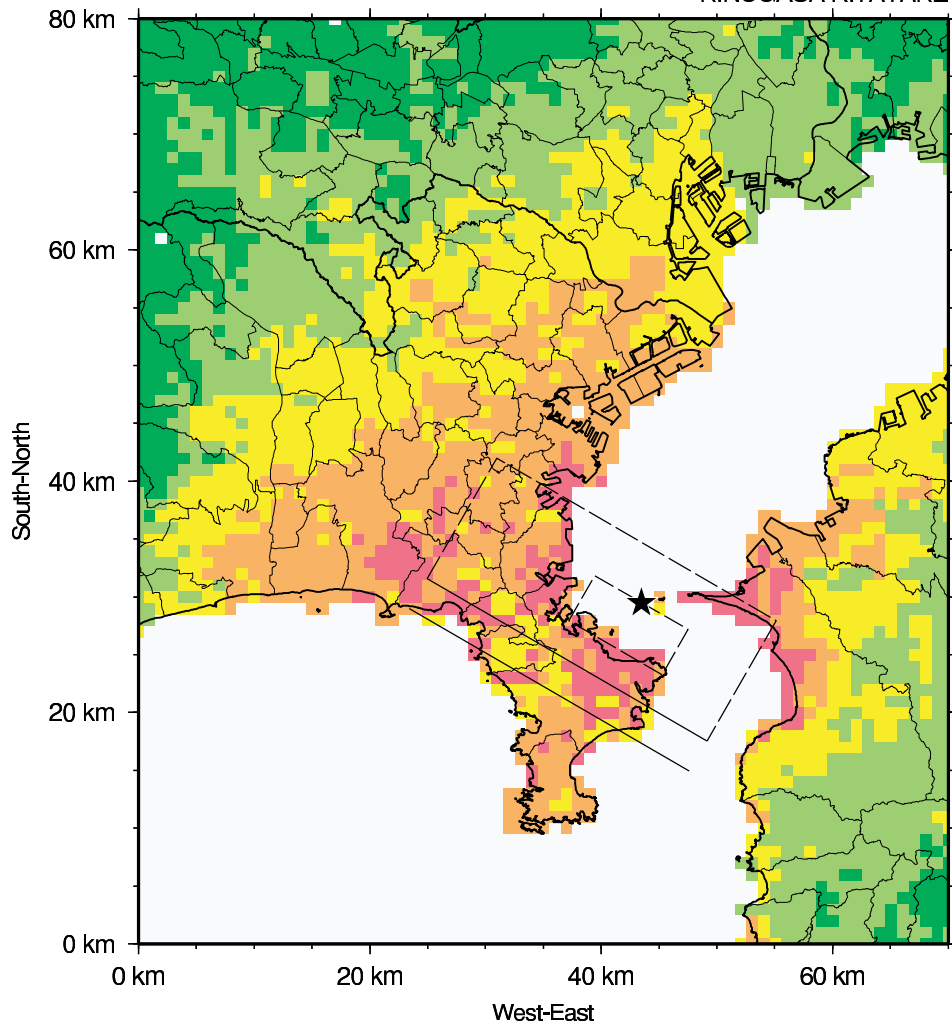
武山断層帯：ケース 3

TAKEYAMA CASE3



衣笠・北武断層帯：ケース 4

KINUGASA KITATAKE



※震度6強以上と計算された地域においては震度7になる可能性もあり得る。
 上の図は、震度分布の広がりを見極めるためのものであり、個々の地点での値にはある程度の誤差を有している。より精密な結果が必要な場合には各地点の地盤条件を正確に把握するなどした上で評価する必要がある。

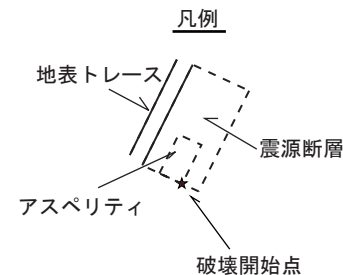
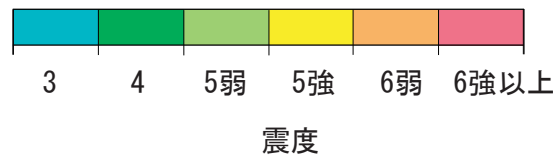


図5-2 「詳細法」による強震動予測結果：地表の震度分布（武山断層帯：ケース3、衣笠・北武断層帯：ケース4）