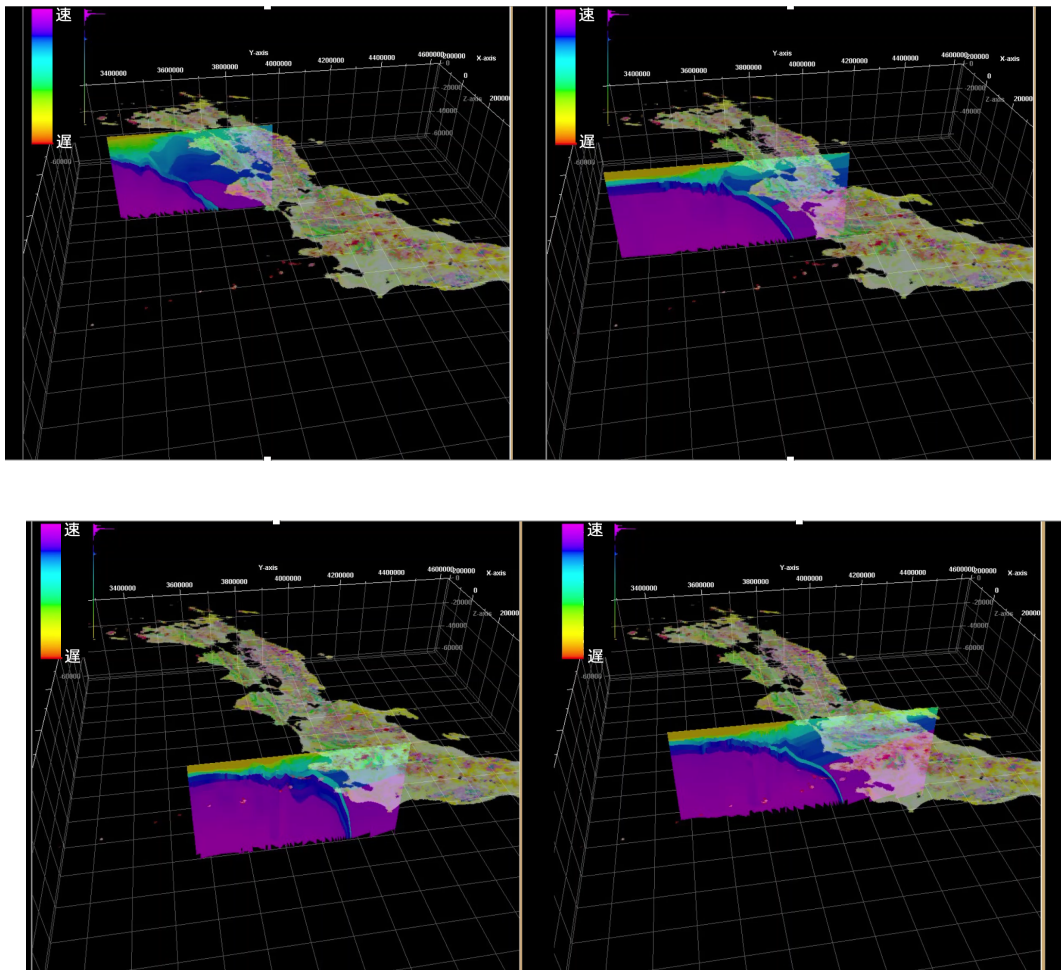
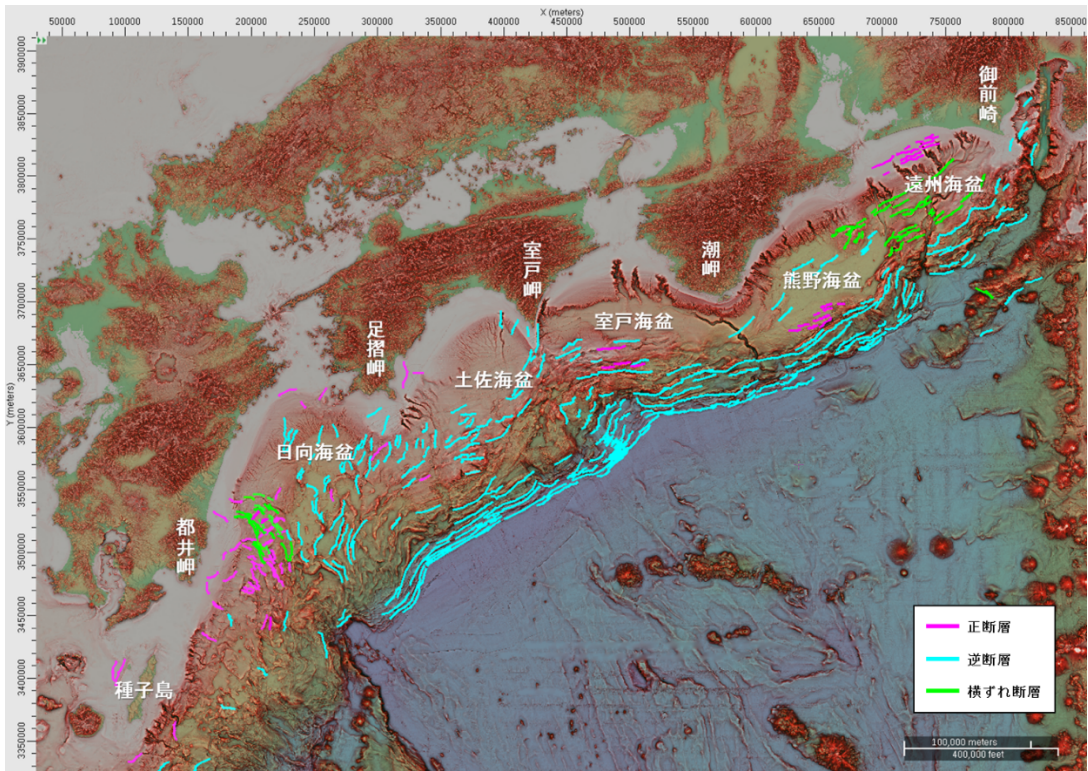


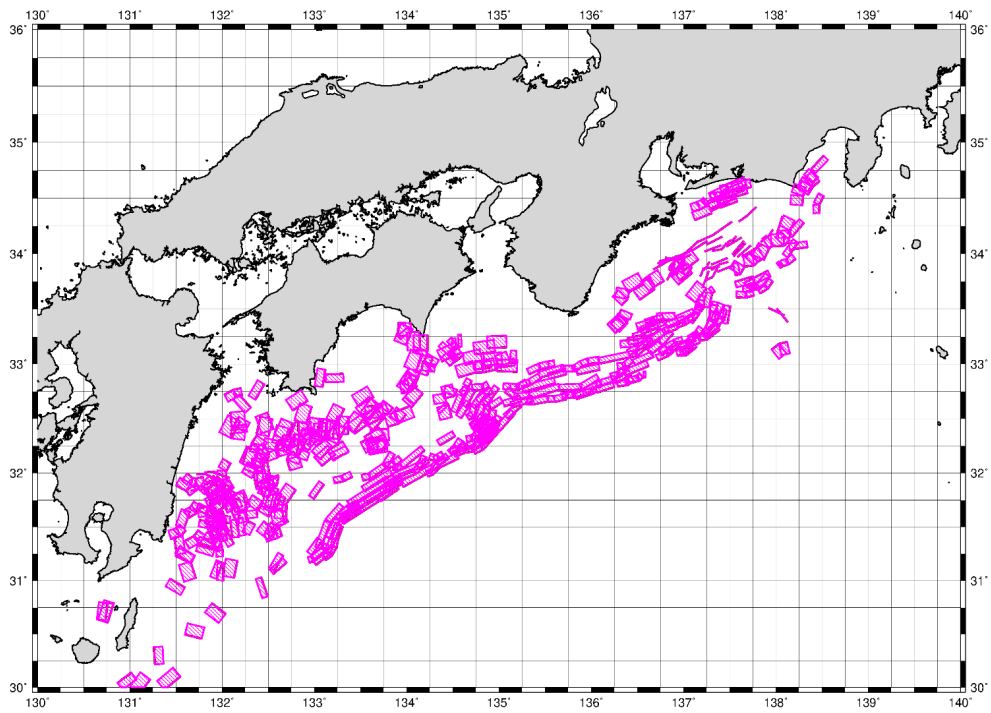
南海トラフ海域の3次元速度構造モデル。南海トラフ海域の反射記録断面、反射法記録の再処理過程で得られた重合速度、OBS調査で得られた速度情報を統合して構築した。



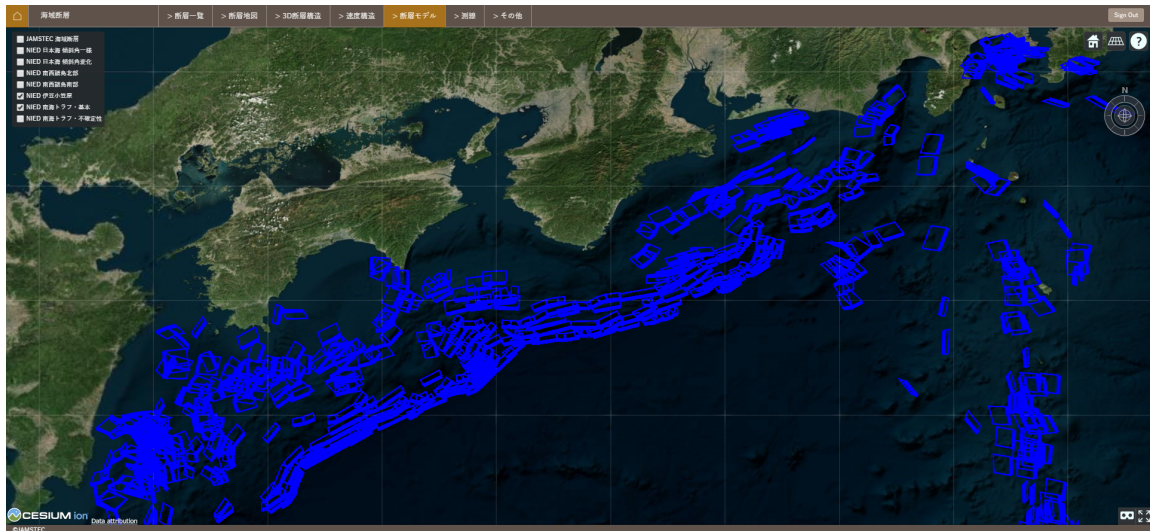
三次元速度構造モデルの四国沖から東海沖までの南北断面例



南海トラフ周辺海域の断層分布図

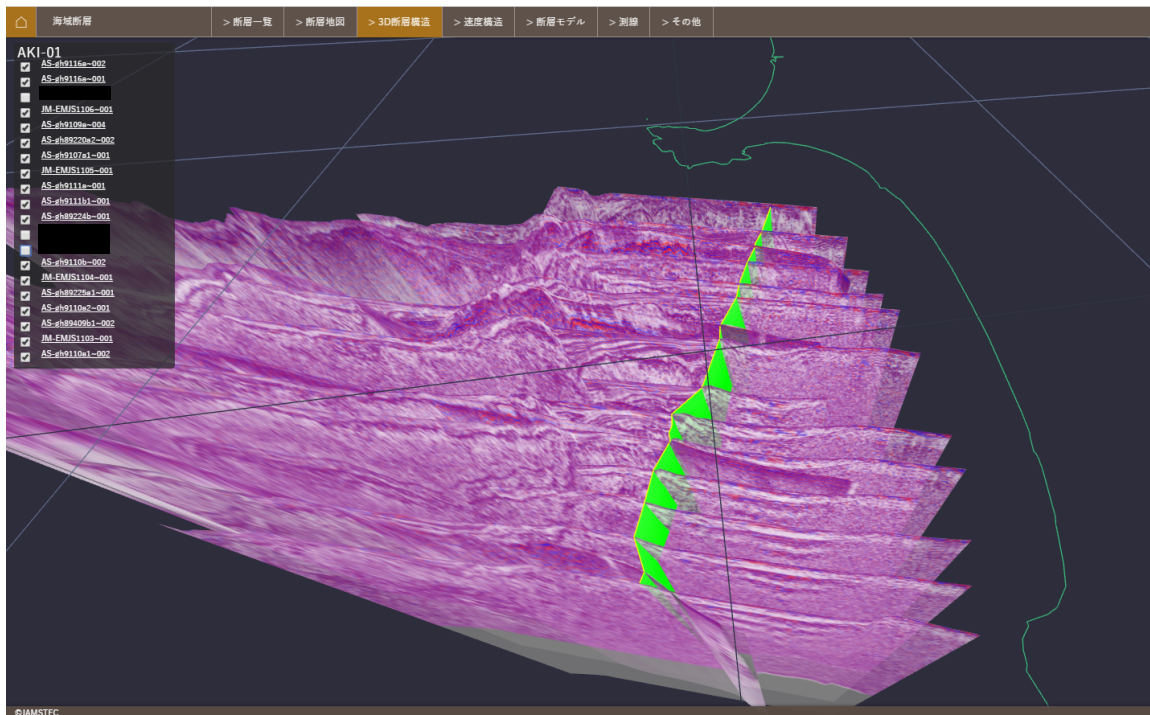
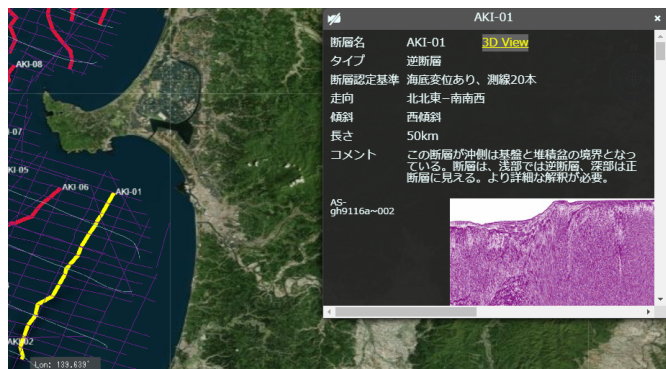
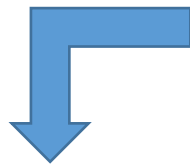


南海トラフ周辺海域の断層モデル群の分布



公開 DB の断層モデルマップ表示における断層モデル選択時の表示例

右画面の黄文字“3D View”を押すと



3D断層構造表示（機能追加）の表示手順と表示例。断層情報画面上部の“3D View”を選択すると、選択した断層は、その全測線の反射記録断面とともに三次元的に表示される。