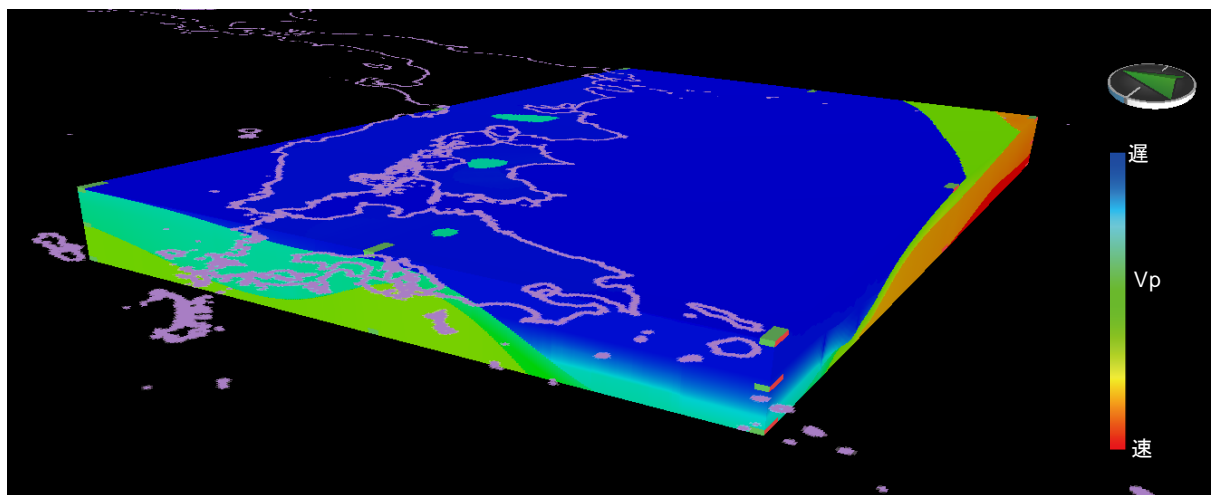
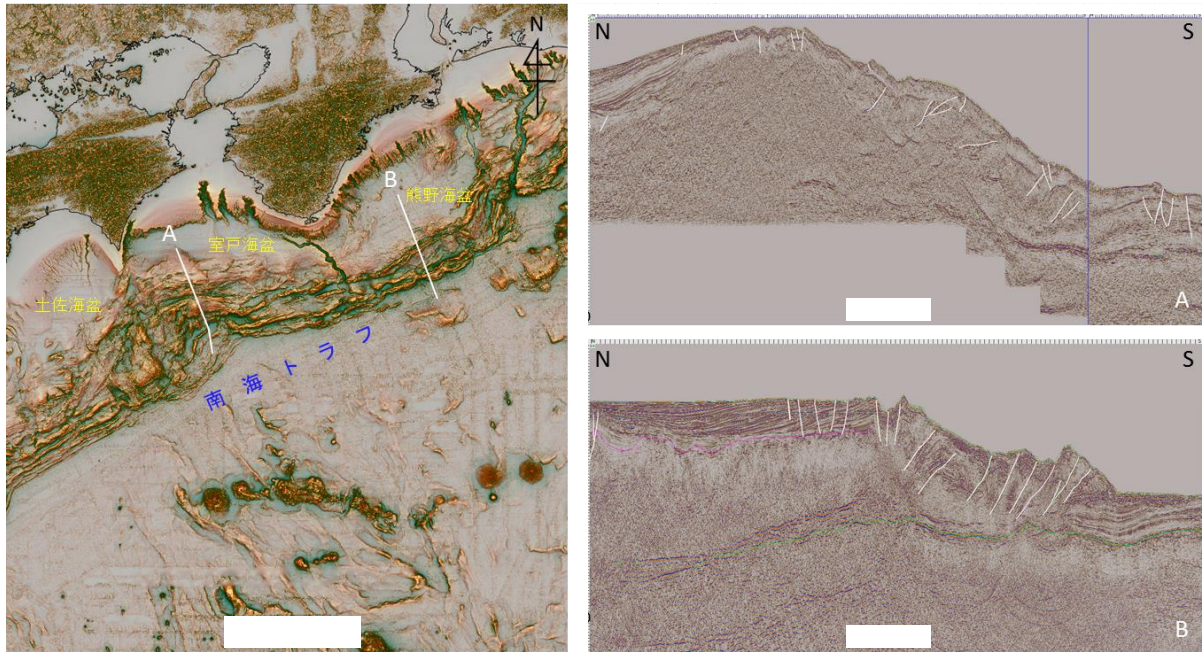


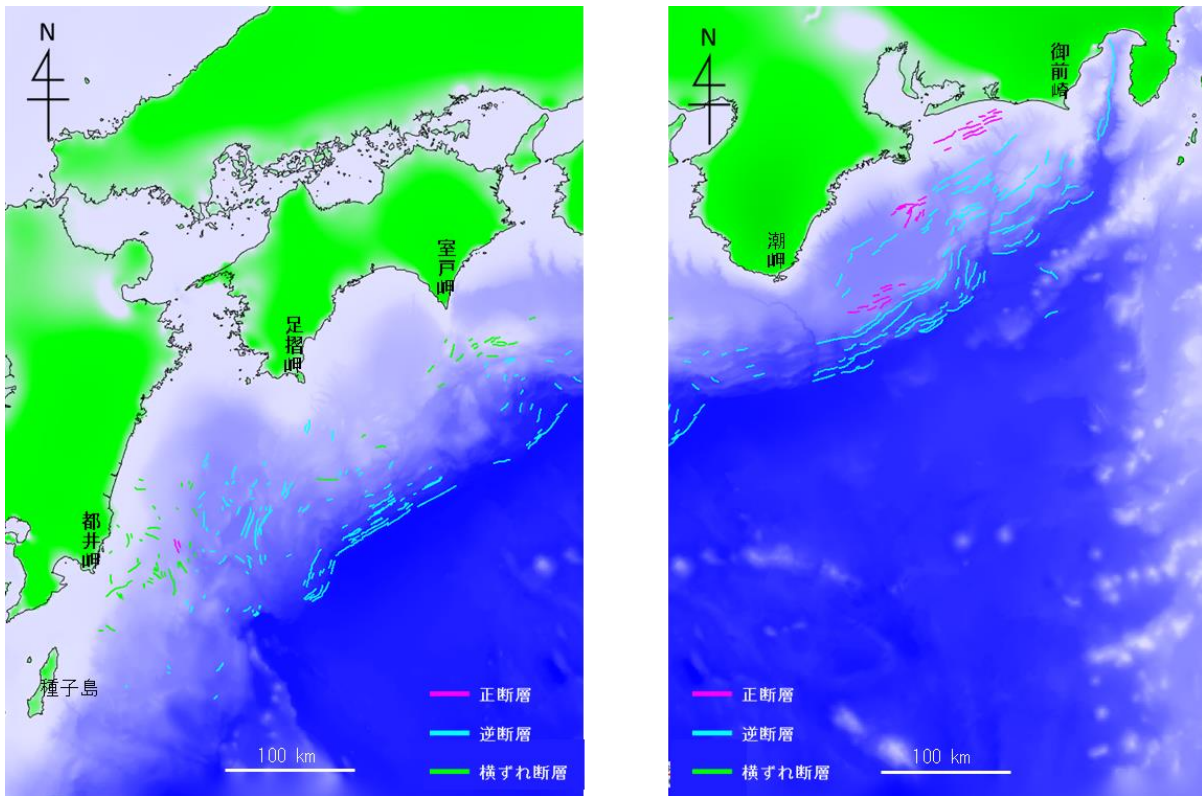
南海トラフ海域の海底面・プレート構造モデル概観（暫定版）



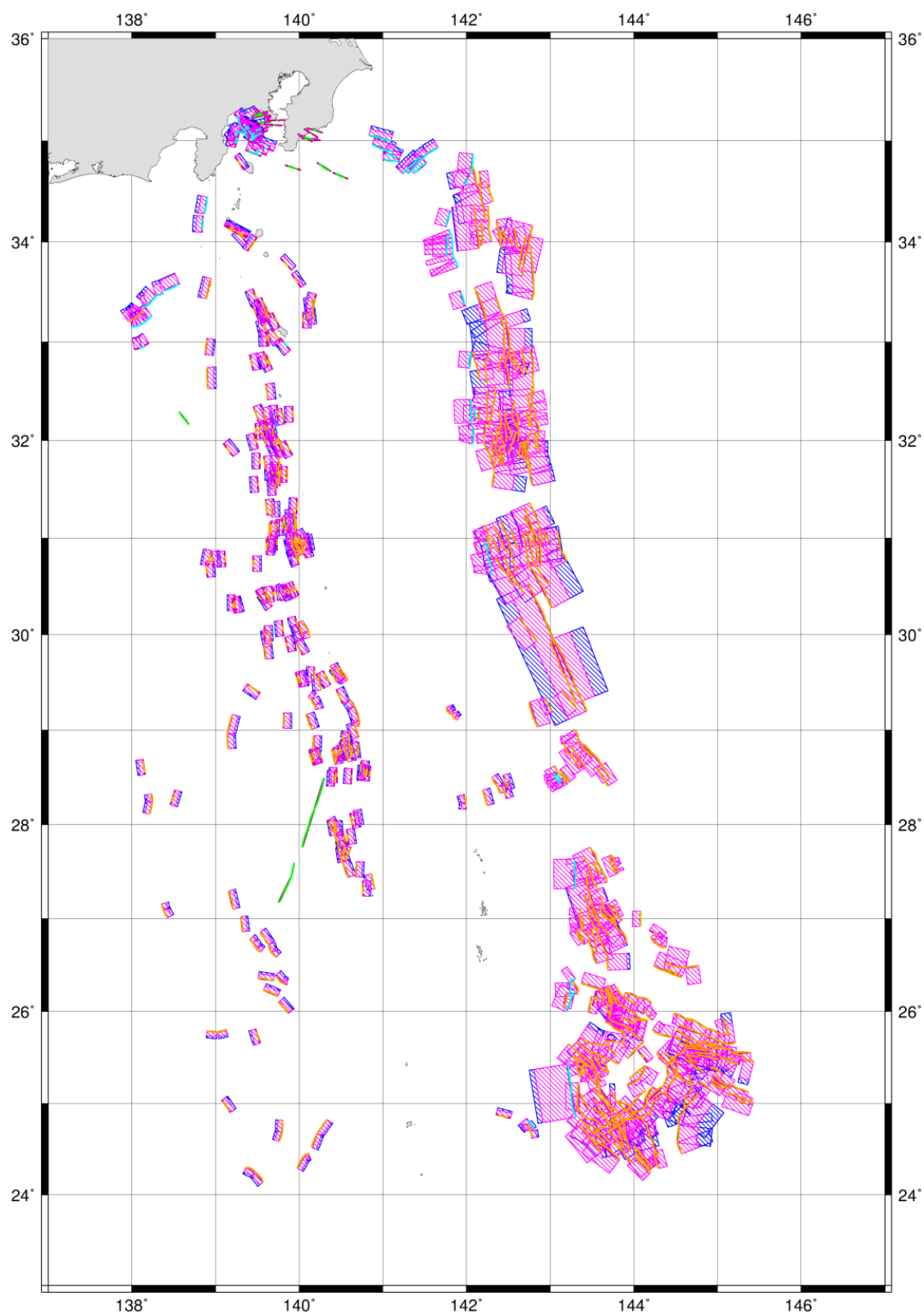
南海トラフ海域の三次元 P 波速度構造モデル概観（深さ 10 km までの暫定版）



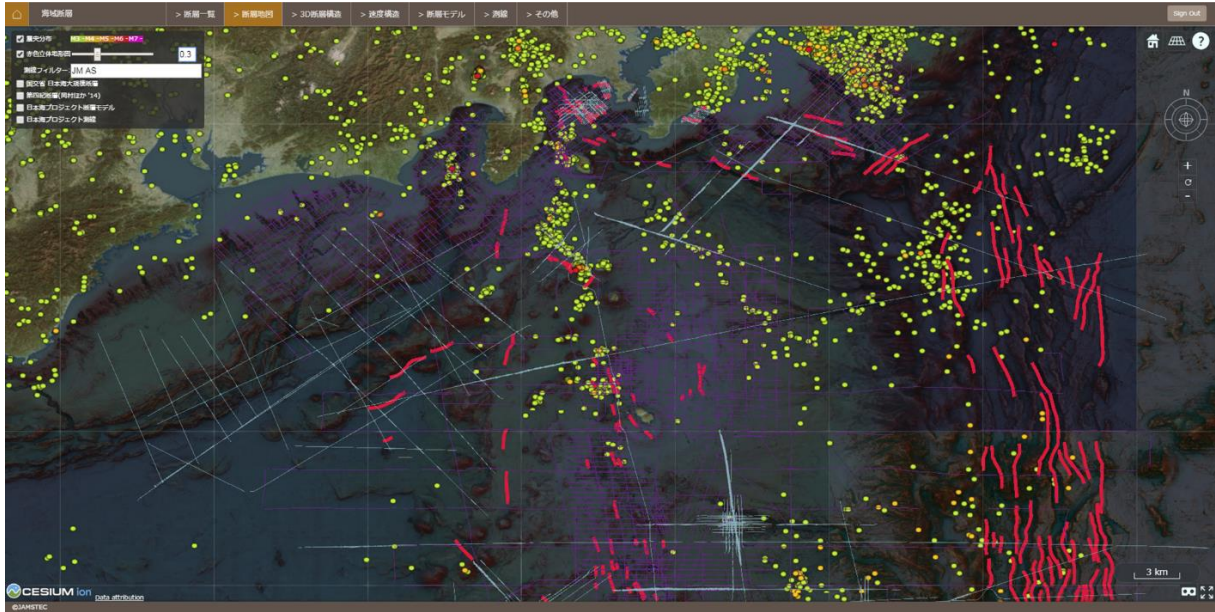
南海トラフ海域の赤色立体海底地形図（左図）と反射法地震探査断面図（右図）



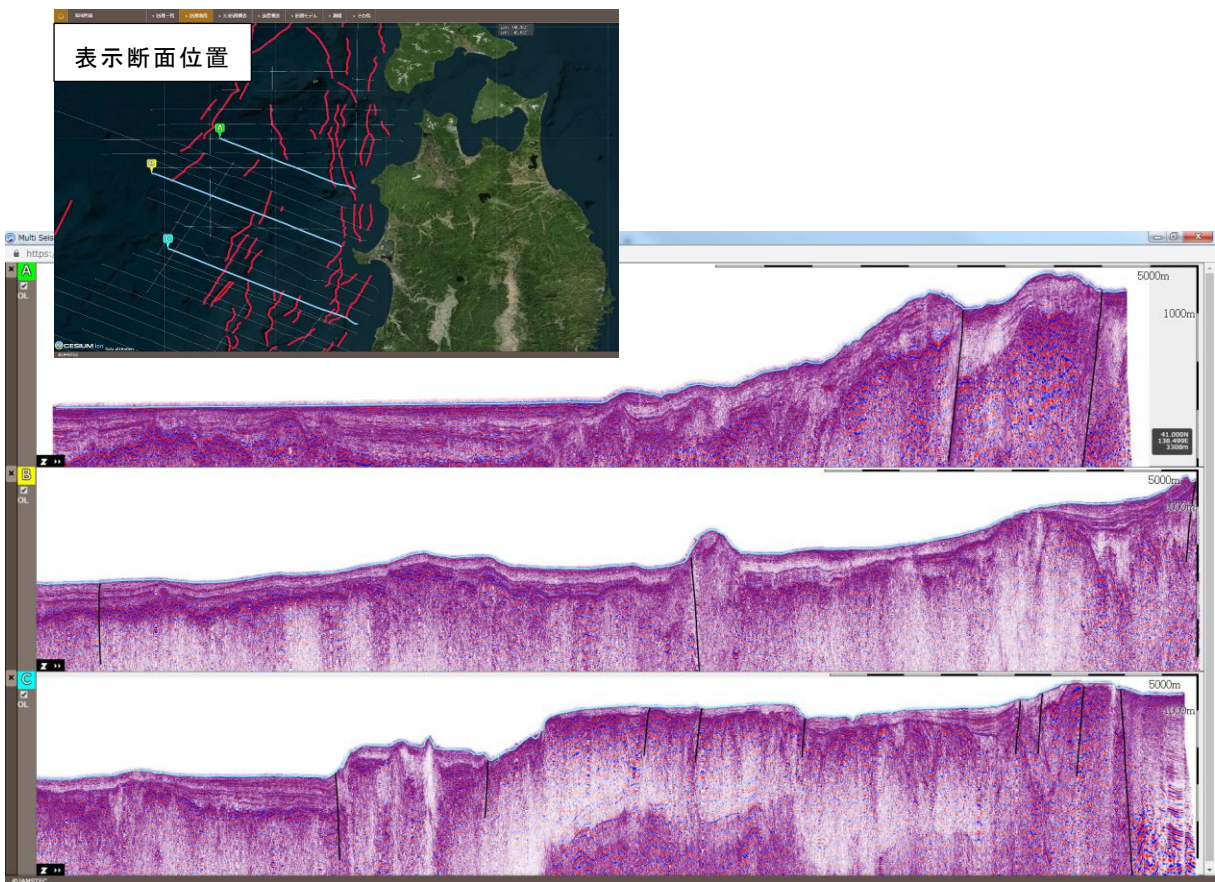
南海トラフ海域の断層分布（暫定版：未解釈海域あり）



伊豆・小笠原諸島周辺海域の断層モデル群の分布



公開データベース・システム（試験運用版）断層分布図表示例（伊豆諸島周辺海域）
 （水色実線：地震探査測線位置、赤色実線：海域断層、丸点：震央位置）



公開データベース・システム（試験運用版）複数反射記録断面表示例
 （マルチビュー機能利用）