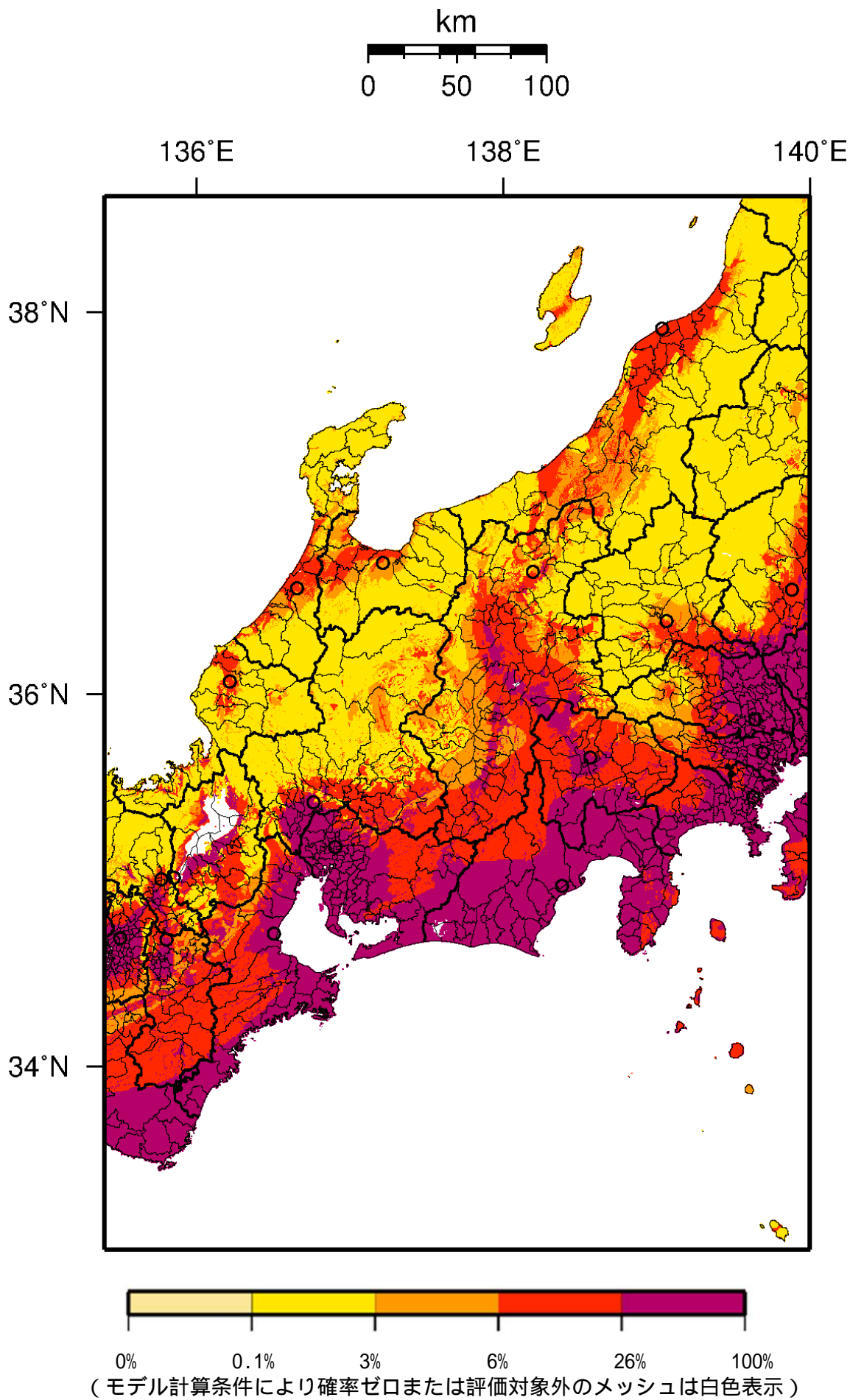
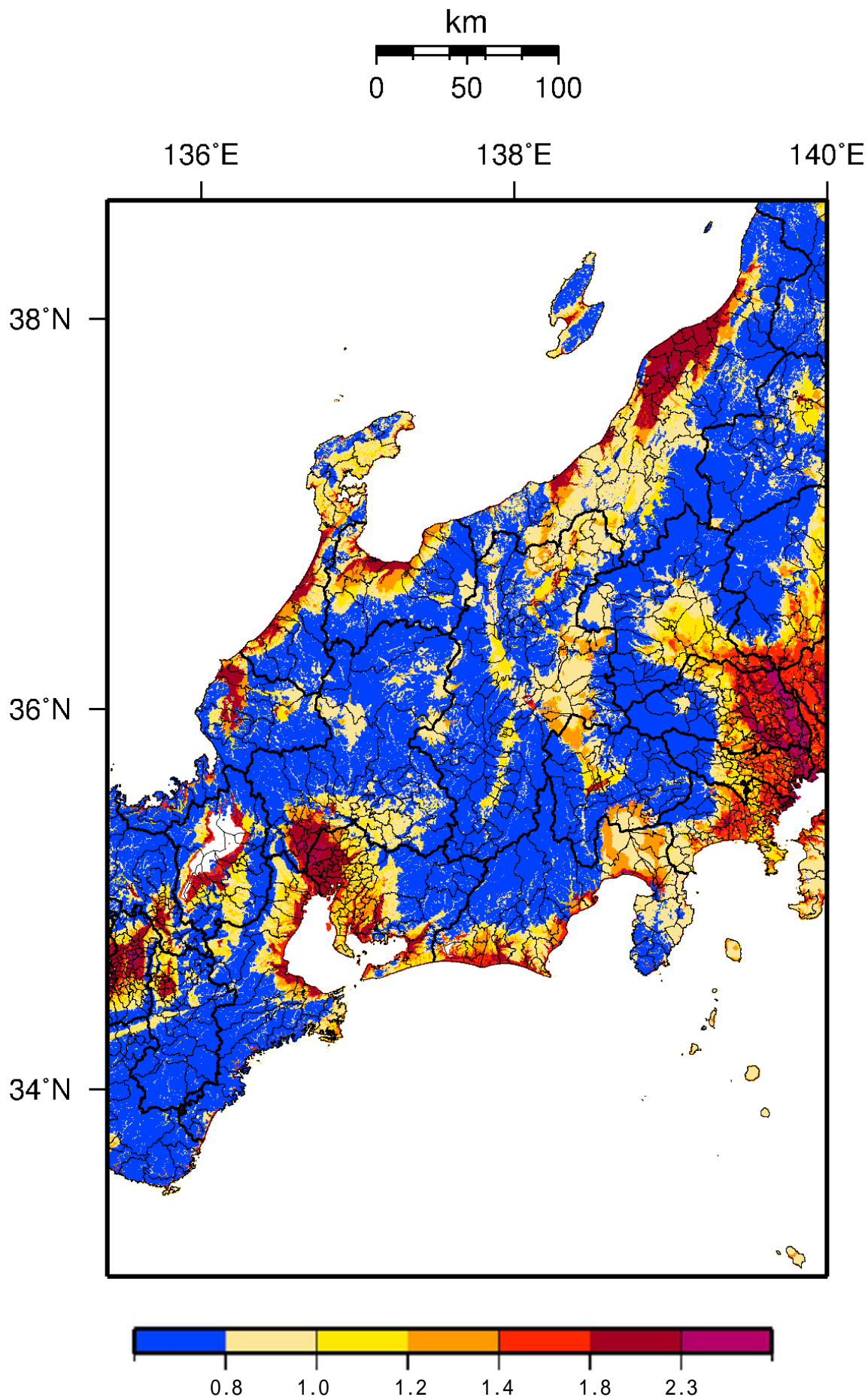


確率論的地震動予測地図

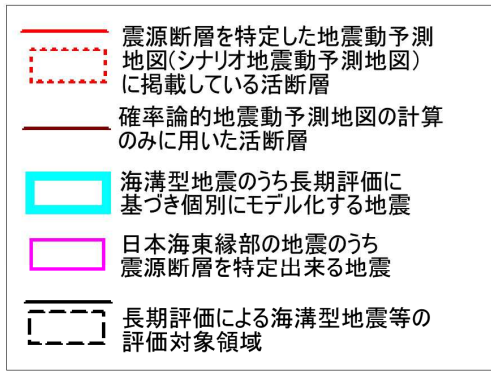
中部地方



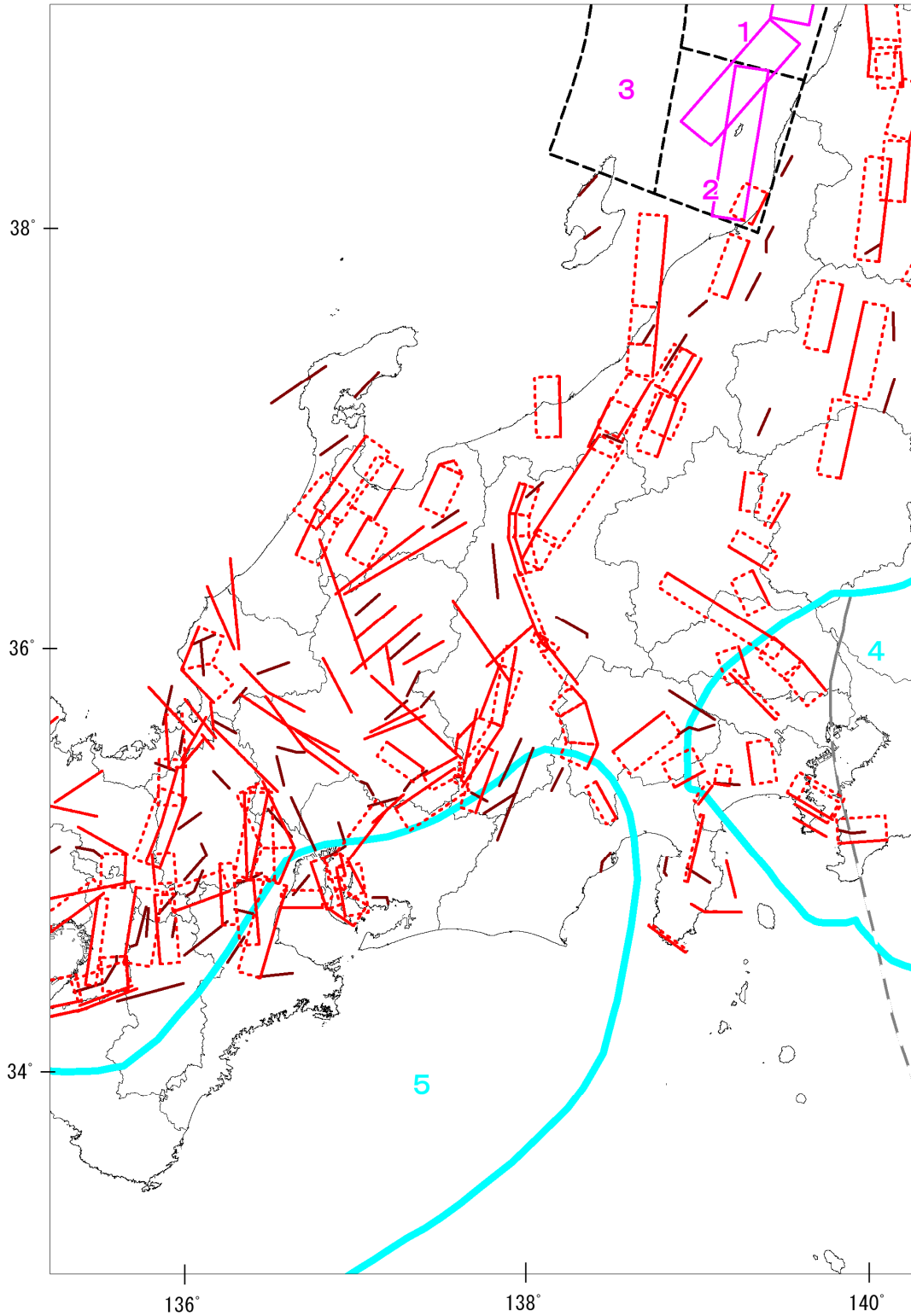
今後30年間に震度6弱以上の揺れに見舞われる確率



表層地盤増幅率（地盤の揺れやすさ）



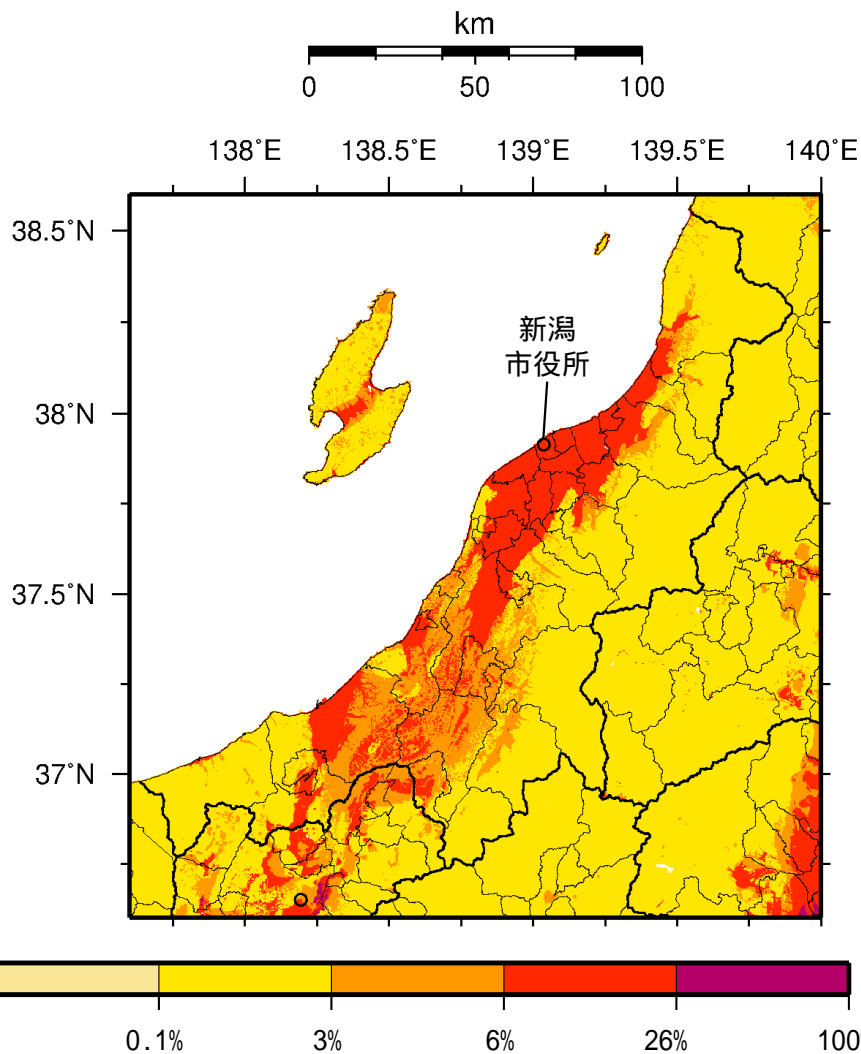
- 1 : 山形県沖の地震
- 2 : 新潟県北部沖の地震
- 3 : 佐渡島北方沖の地震
- 4 : 相模トラフ沿いのM8クラスの地震
- 5 : 南海トラフ沿いで発生する大地震



確率論的地震動予測地図の計算に用いた活断層及び海溝型地震の発生領域

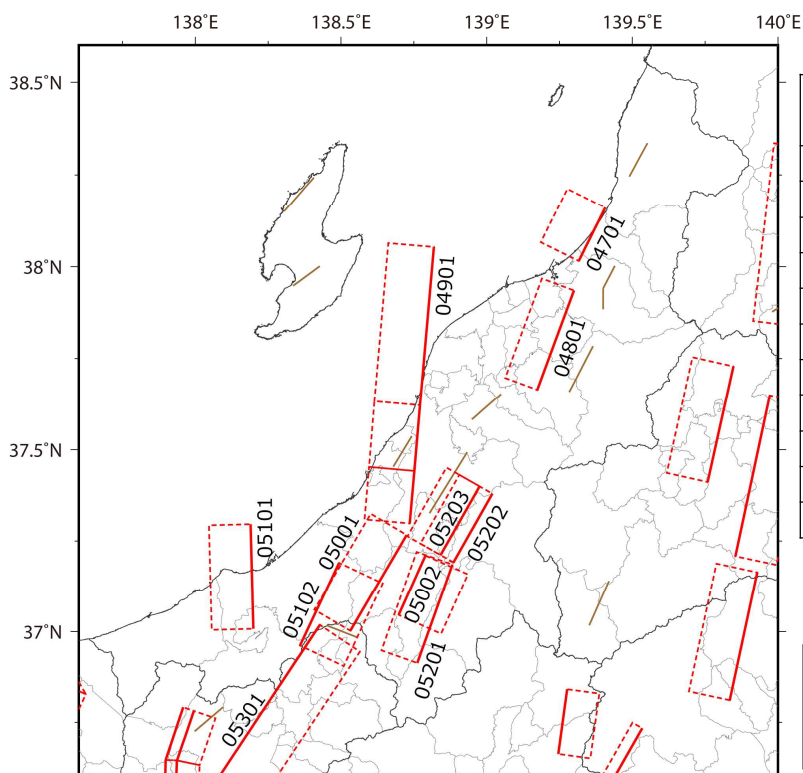
確率論的地震動予測地図

新潟県



(モデル計算条件により確率ゼロまたは評価対象外のメッシュは白色表示)

今後30年間に震度6弱以上の揺れに見舞われる確率



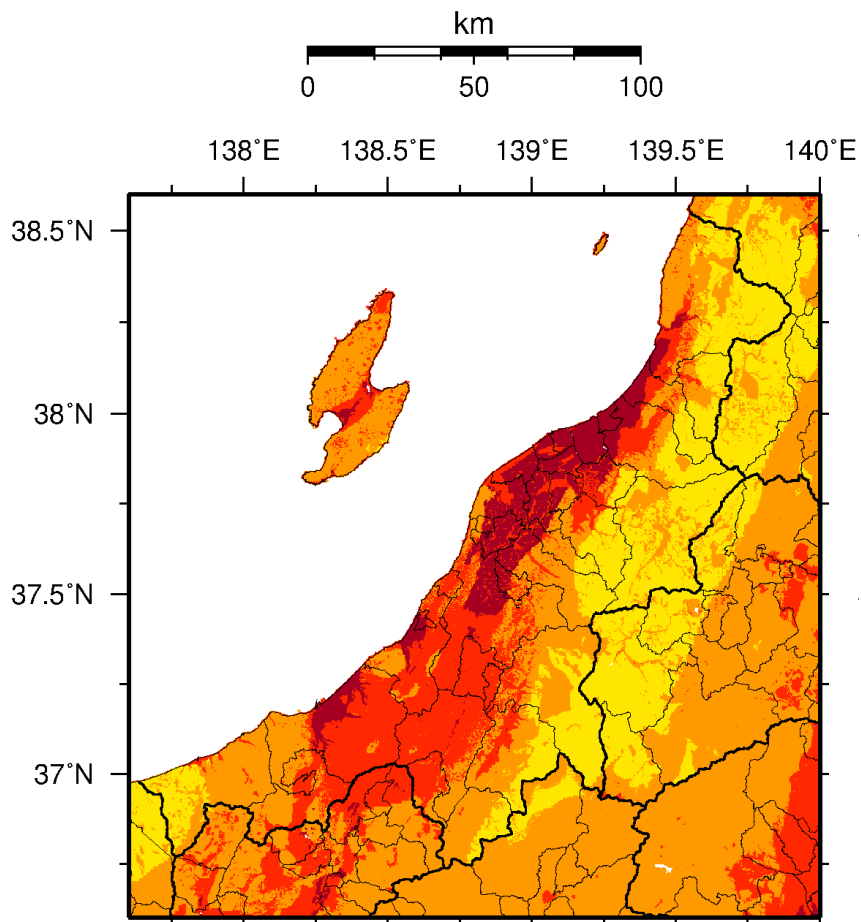
震源断層が新潟県内に位置する活断層一覧

断層番号	断層帯名 区間名	参照ページ
04701	楡形山脈断層帯	453
04801	月岡断層帯	455
04901	長岡平野西縁断層帯	457
05001	十日町断層帯 西部	459
05002	十日町断層帯 東部	461
05101	高田平野西縁断層帯	462
05102	高田平野東縁断層帯	464
05201	六日町断層帯 南部	466
05202	六日町断層帯 北部(モデルA)	468
05203	六日町断層帯 北部(モデルB)	470
05301	長野盆地西縁断層帯 飯山 - 千曲区間	472

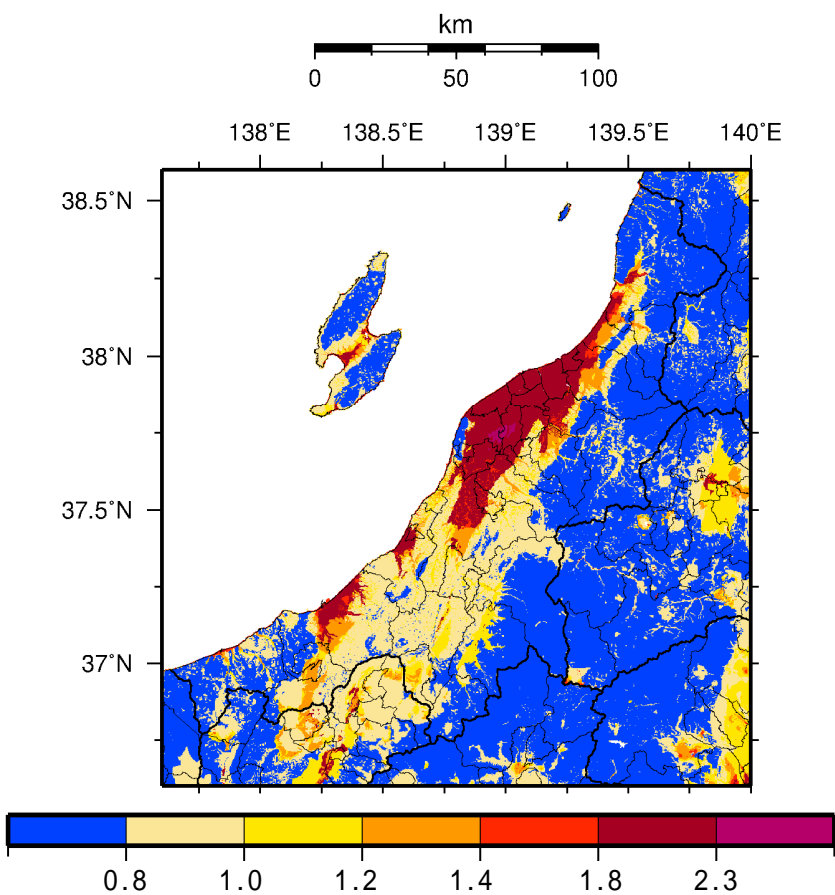
震源断層を特定した地震動予測地図(シナリオ地震動予測地図)に掲載しているもの

- 震源断層を特定した地震動予測地図(シナリオ地震動予測地図)に掲載している活断層
- 確率論的地震動予測地図の計算のみに用いた活断層

確率論的地震動予測地図の計算に用いた活断層



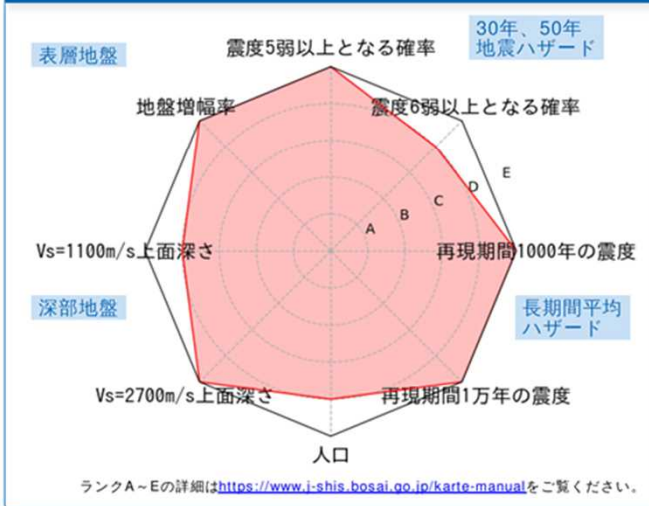
今後30年間にその値以上の揺れに見舞われる確率が3%となる計測震度（震度）



表層地盤増幅率（地盤の揺れやすさ）

	メッシュコード 5639609244	中心緯度、経度 37.9156N,139.0359E	住所 新潟県新潟市中央区学校町通一番町 付近	標高 2m	メッシュ内人口 250~300人
--	-----------------------	-------------------------------	---------------------------	----------	---------------------

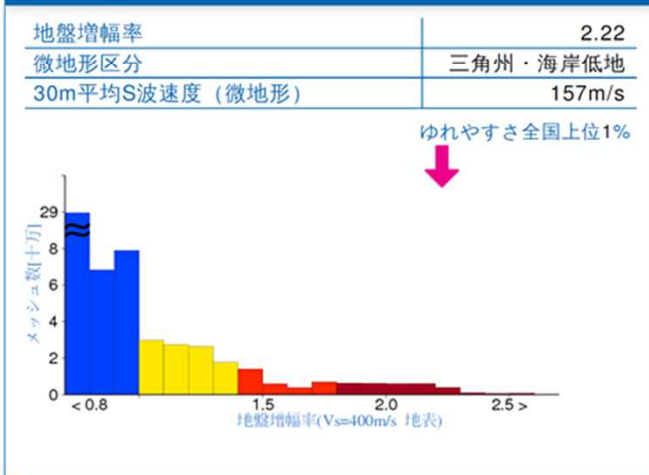
総合評価



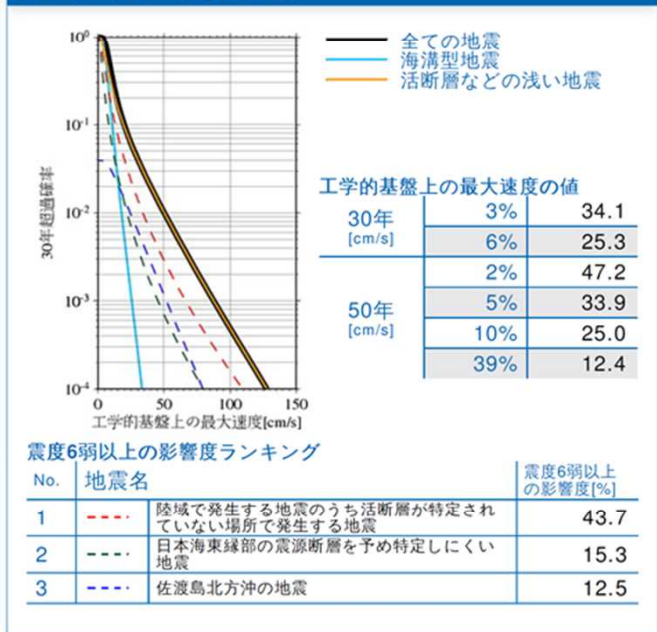
30年、50年地震ハザード

超過確率の値[%] 今後30年間にある震度以上の揺れに見舞われる確率の値です。	30年	震度5弱	88.2
		震度5強	44.0
震度の値 今後30年または50年間にある値以上の確率で見舞われる震度の値です。	30年	震度6弱	15.2
		震度6強	4.5
	50年	3%	6強
		6%	6弱
2%		6強	
地表の最大速度の値[cm/s] 今後30年または50年間にある値以上の確率で見舞われる地表の最大速度の値です。	30年	5%	6強
		10%	6弱
	50年	39%	5強
		3%	75.7
30年	6%	56.1	
	50年	2%	104.9
50年		5%	75.3
	50年	10%	55.5
50年		39%	27.6

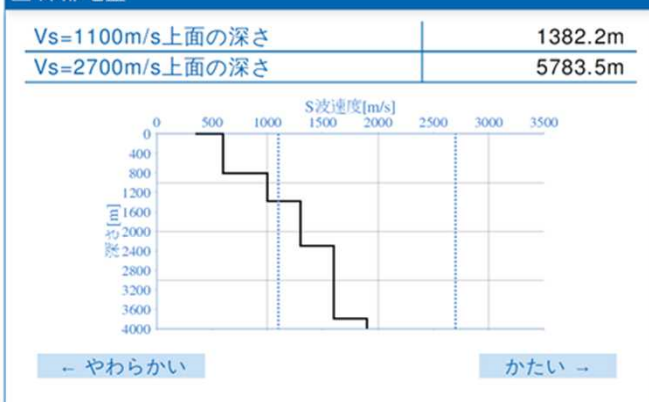
表層地盤



ハザードカーブと影響地震



深部地盤



長期平均ハザード

震度の値 長期間の再現期間に対応する震度の値です。	500年相当	6強
	1000年相当	6強
	5000年相当	7
	1万年相当	7
	5万年相当	7
10万年相当	7	

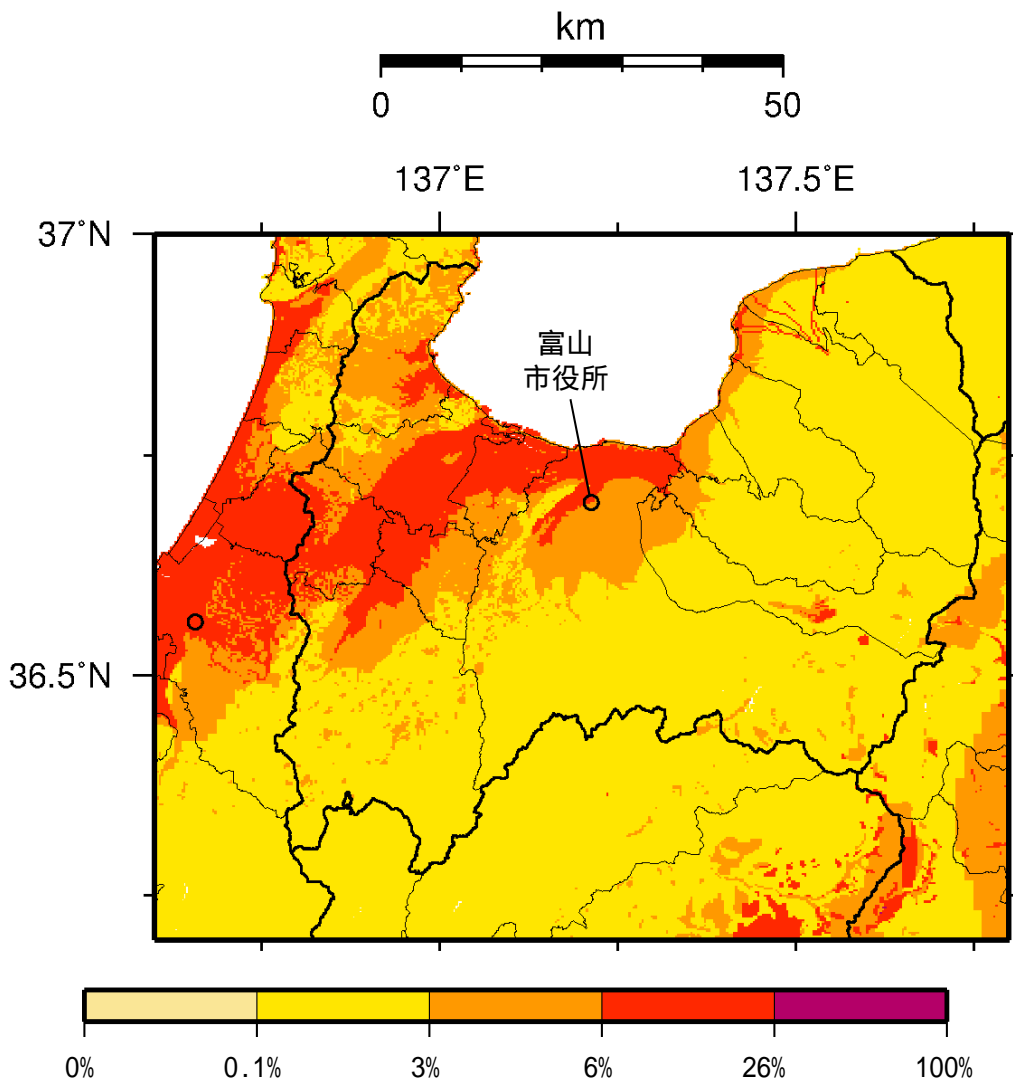
県庁所在地における地震ハザードカルテ(新潟市役所付近)

他の地点についてもJ-SHISより入手可能

J-SHIS及びハザードカルテの利用については手引編の「地震ハザードステーション(J-SHIS)」参照

確率論的地震動予測地図

富山県



(モデル計算条件により確率ゼロまたは評価対象外のメッシュは白色表示)

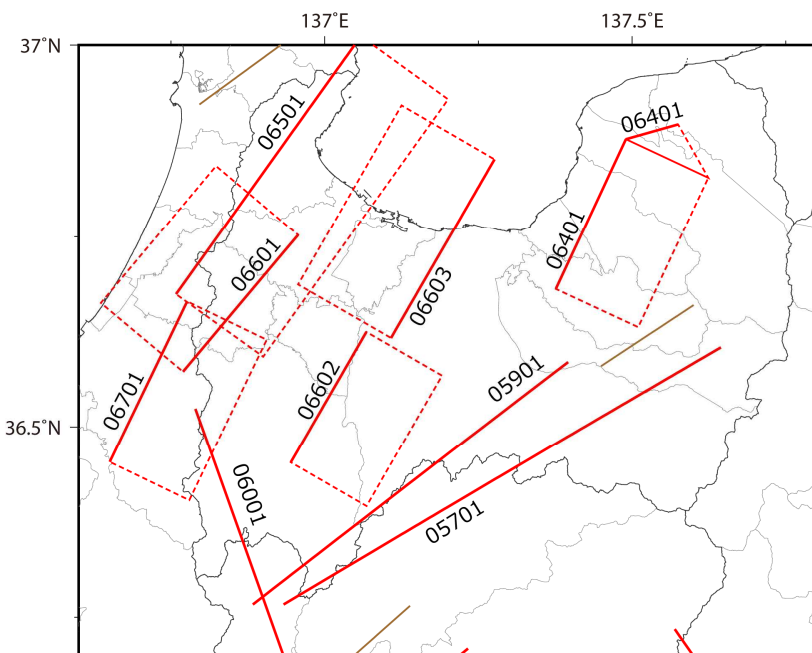
今後30年間に震度6弱以上の揺れに見舞われる確率

震源断層が富山県内に位置する活断層一覧

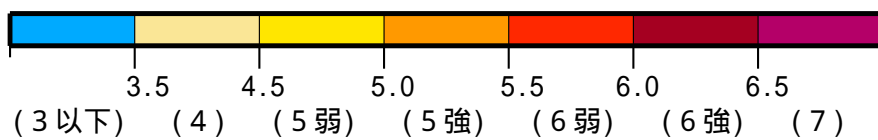
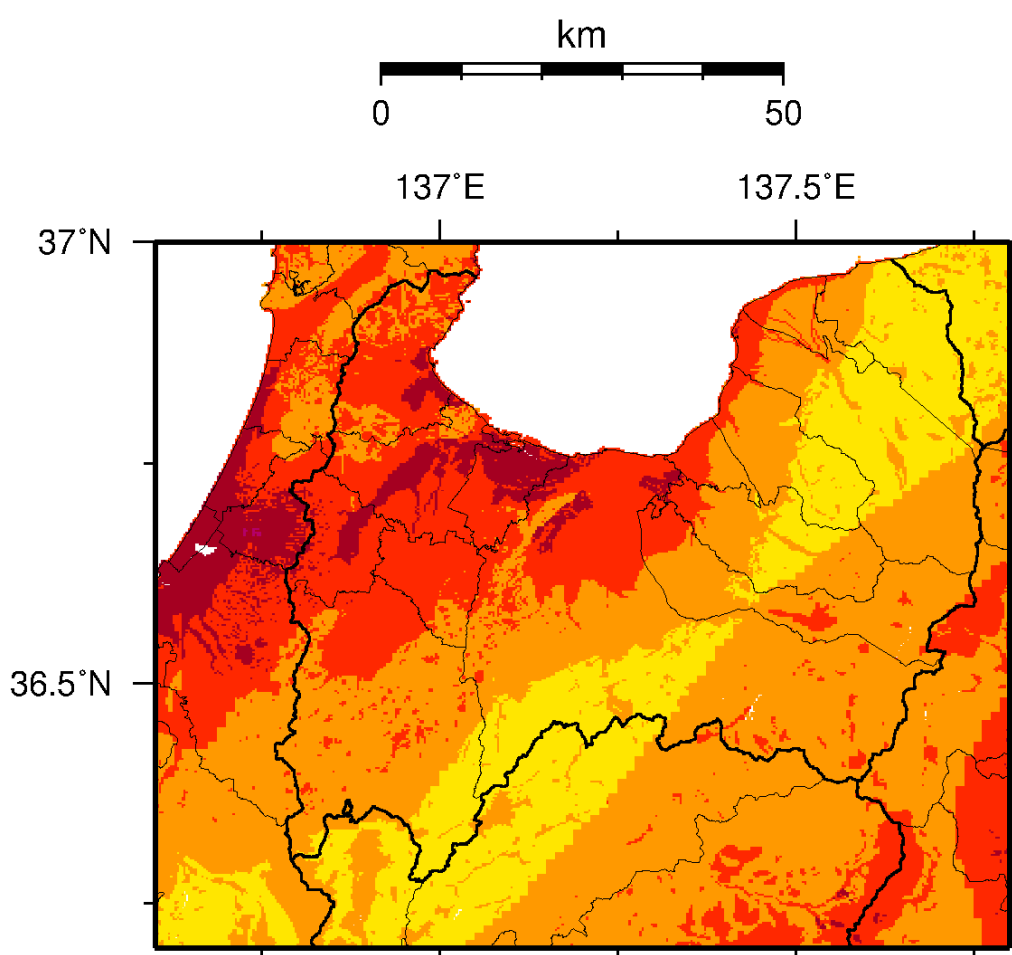
断層番号	断層帯名 区間名	参照 ページ
05701	跡津川断層帯	493
05901	牛首断層帯	501
06001	庄川断層帯	503
06401	魚津断層帯	528
06501	邑知潟断層帯	532
06601	砺波平野断層帯・呉羽山断層帯 砺波平野断層帯西部	534
06602	砺波平野断層帯・呉羽山断層帯 砺波平野断層帯東部	536
06603	砺波平野断層帯・呉羽山断層帯 呉羽山断層帯	538
06701	森本・富樫断層帯	540

震源断層を特定した地震動予測地図(シナリオ地震動予測地図)に掲載しているもの

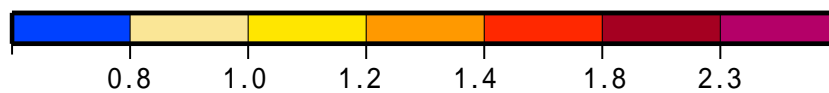
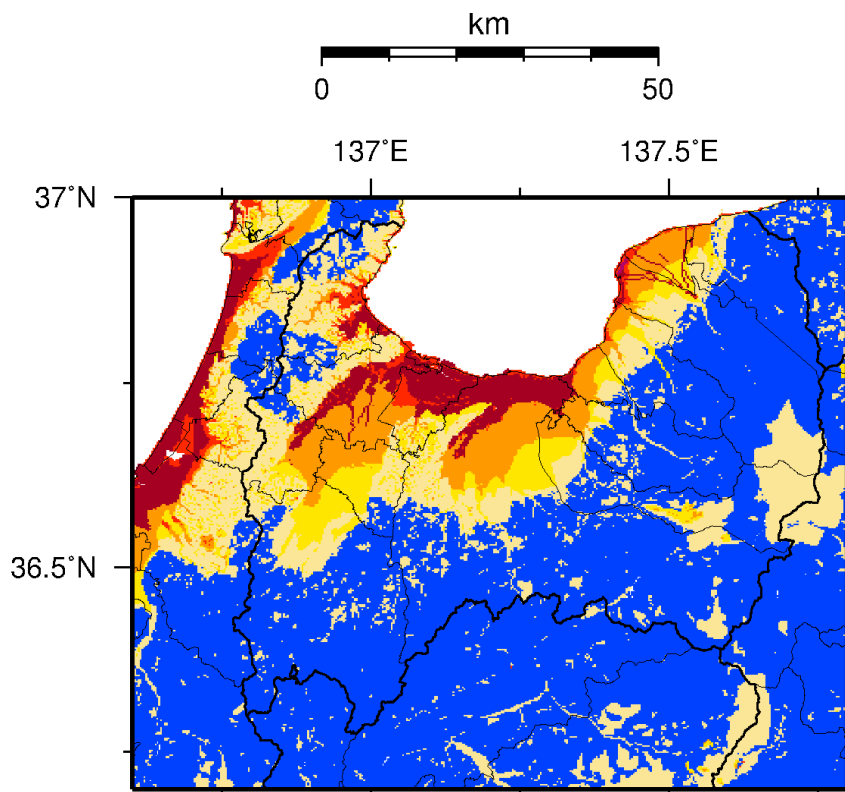
- 震源断層を特定した地震動予測地図(シナリオ地震動予測地図)に掲載している活断層
- 確率的な地震動予測地図の計算のみに用いた活断層



確率的な地震動予測地図の計算に用いた活断層



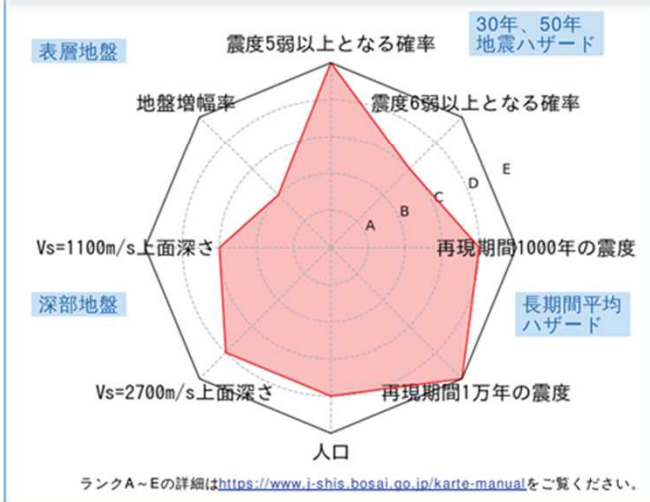
今後30年間にその値以上の揺れに見舞われる確率が3%となる計測震度（震度）



表層地盤増幅率（地盤の揺れやすさ）

	メッシュコード 5537013713	中心緯度、経度 36.6948N,137.2141E	住所 富山県富山市桜木町 付近	標高 8m	メッシュ内人口 250~300人
--	-----------------------	-------------------------------	--------------------	----------	---------------------

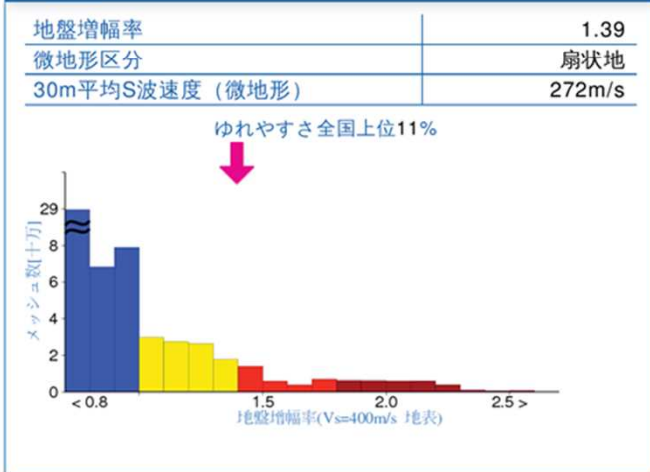
総合評価



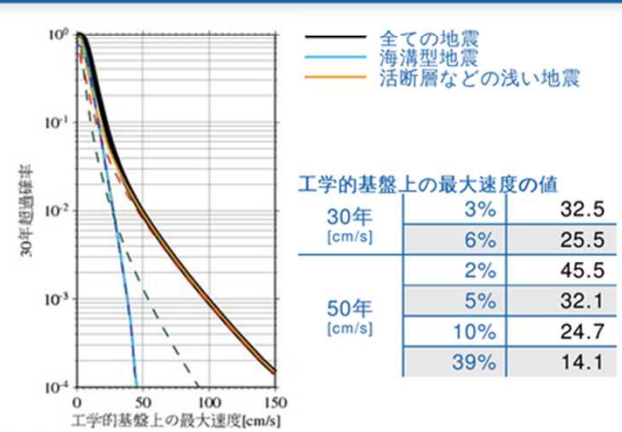
30年、50年地震ハザード

超過確率の値[%] 今後30年間にある震度以上の揺れに見舞われる確率の値です。	30年	震度5弱	67.0
		震度5強	24.1
震度の値 今後30年または50年間にある値以上の確率で見舞われる震度の値です。	30年	震度6弱	5.2
		震度6強	1.2
	50年	3%	6弱
		6%	5強
地表の最大速度の値[cm/s] 今後30年または50年間にある値以上の確率で見舞われる地表の最大速度の値です。	30年	2%	6弱
		5%	6弱
	50年	10%	5強
		39%	5弱
	30年	3%	45.2
		6%	35.3
	50年	2%	63.1
		5%	44.6
		10%	34.4
		39%	19.5

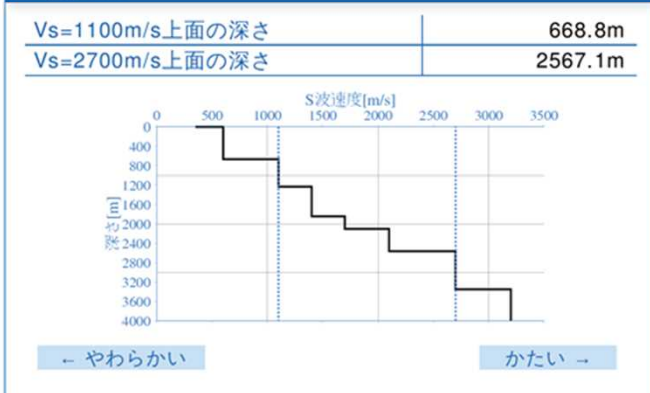
表層地盤



ハザードカーブと影響地震



深部地盤



長期平均ハザード

震度の値 長期間の再現期間に対応する震度の値です。	500年相当	5強
	1000年相当	6弱
	5000年相当	6強
	1万年相当	6強
	5万年相当	7
	10万年相当	7

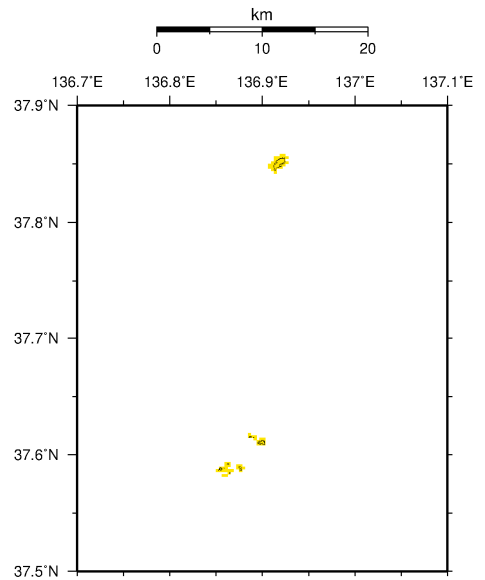
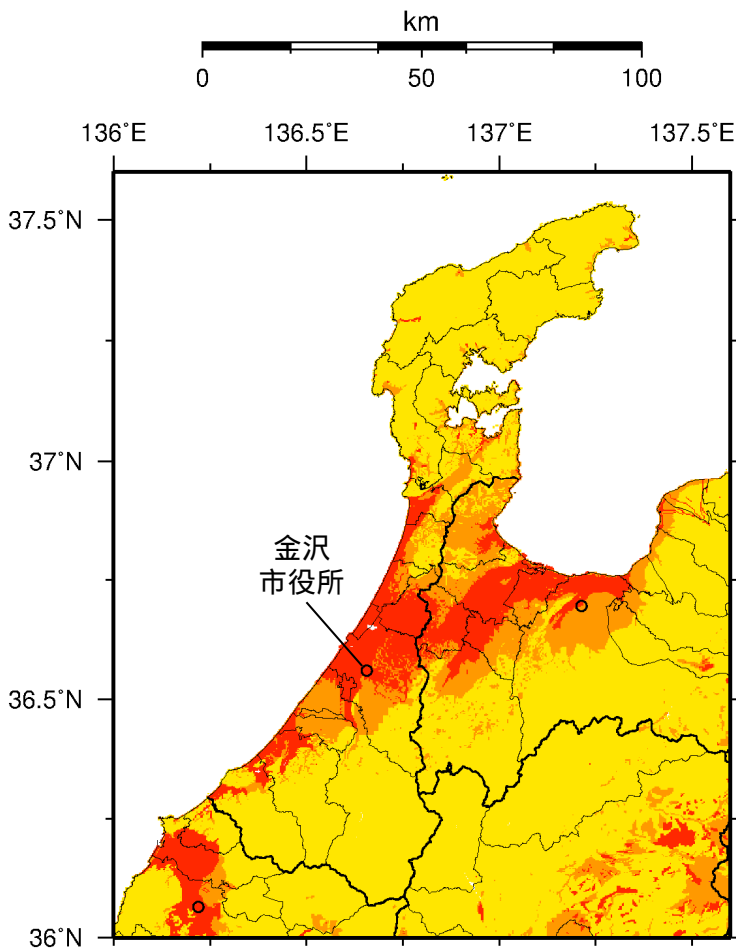
県庁所在地における地震ハザードカルテ(富山市役所付近)

他の地点についてもJ-SHISより入手可能

J-SHIS及びハザードカルテの利用については手引編の「地震ハザードステーション(J-SHIS)」参照

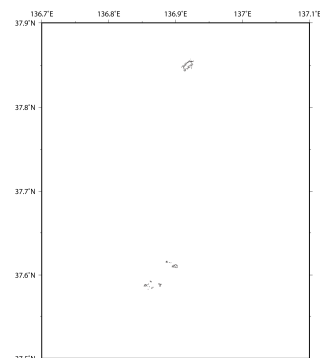
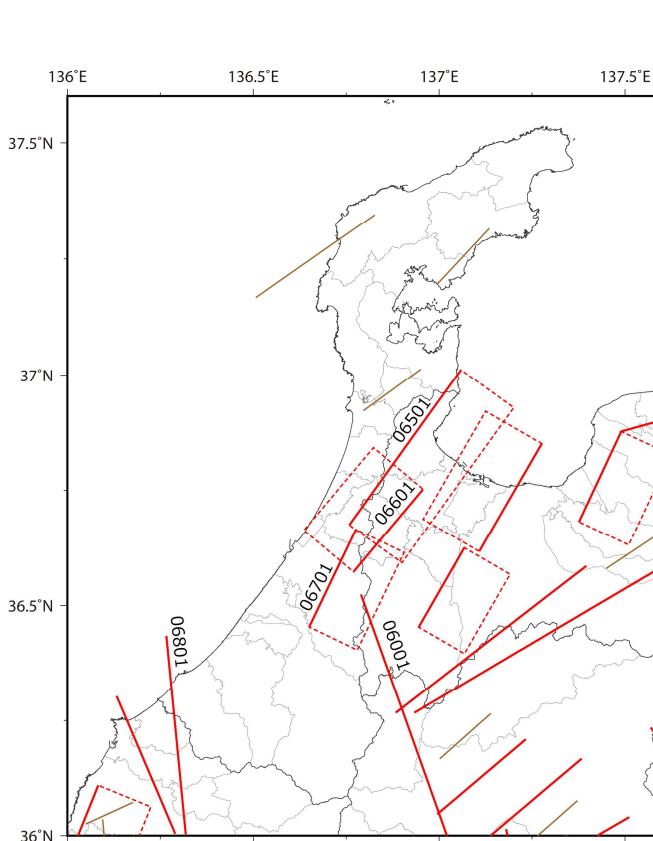
確率論的地震動予測地図

石川県



(モデル計算条件により確率ゼロまたは評価対象外のメッシュは白色表示)

今後30年間に震度6弱以上の揺れに見舞われる確率



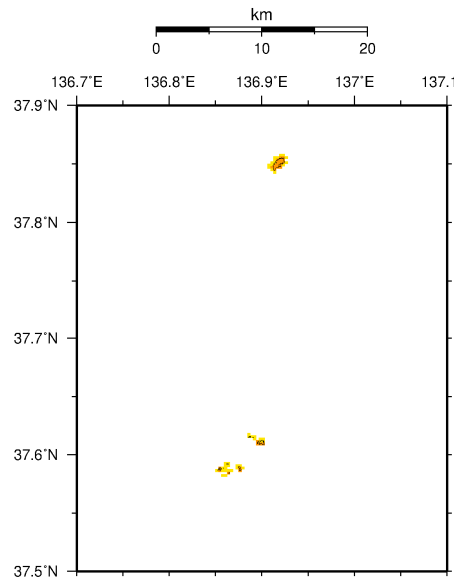
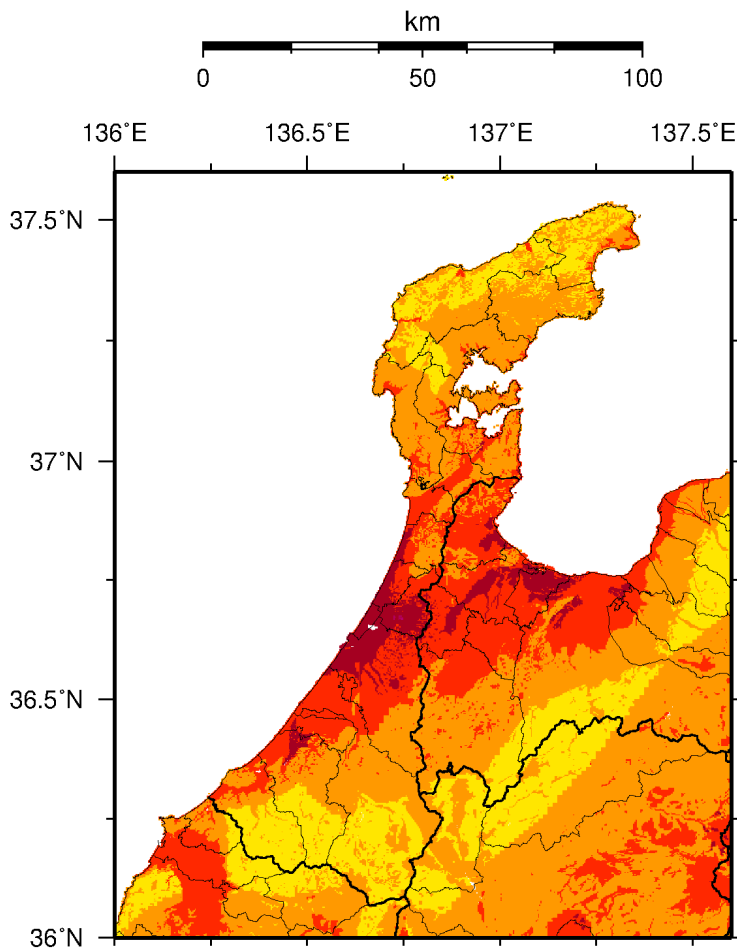
震源断層が石川県内に位置する活断層一覧

断層番号	断層帯名 区間名	参照ページ
06001	庄川断層帯	503
06501	邑知潟断層帯	532
06601	砺波平野断層帯・呉羽山断層帯 砺波平野断層帯西部	534
06701	森本・富樫断層帯	540
06801	福井平野東縁断層帯 主部	542

震源断層を特定した地震動予測地図(シナリオ地震動予測地図)に掲載しているもの

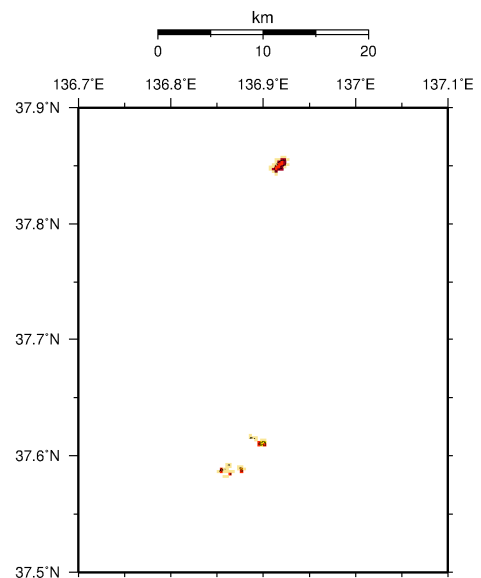
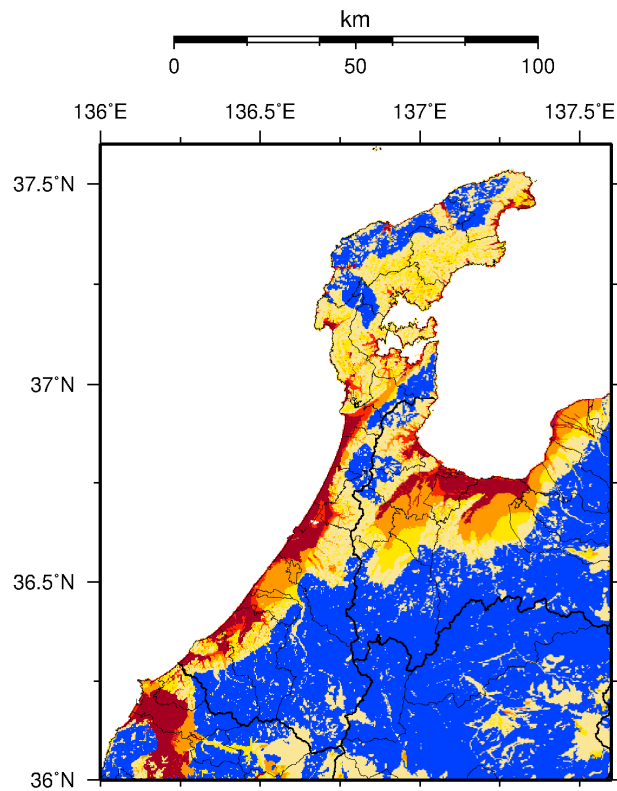
- 震源断層を特定した地震動予測地図(シナリオ地震動予測地図)に掲載している活断層
- 確率論的地震動予測地図の計算のみに用いた活断層

確率論的地震動予測地図の計算に用いた活断層



(3以下) (4) (5弱) (5強) (6弱) (6強) (7)

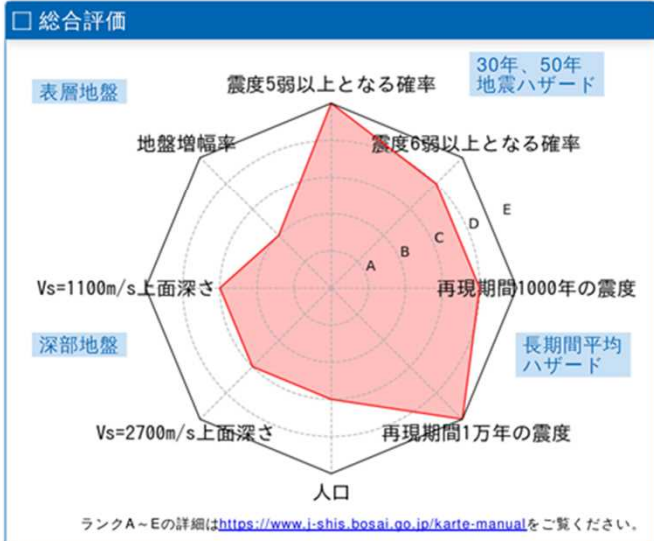
今後30年間にその値以上の揺れに見舞われる確率が3%となる計測震度（震度）



0.8 1.0 1.2 1.4 1.8 2.3

表層地盤増幅率（地盤の揺れやすさ）

	メッシュコード	中心緯度、経度	住所	標高	メッシュ内人口
	5436657223	36.5615N,136.6578E	石川県金沢市広坂一丁目 付近	27m	50~100人



30年、50年地震ハザード

超過確率の値[%]
今後30年間にある震度以上の揺れに見舞われる確率の値です。

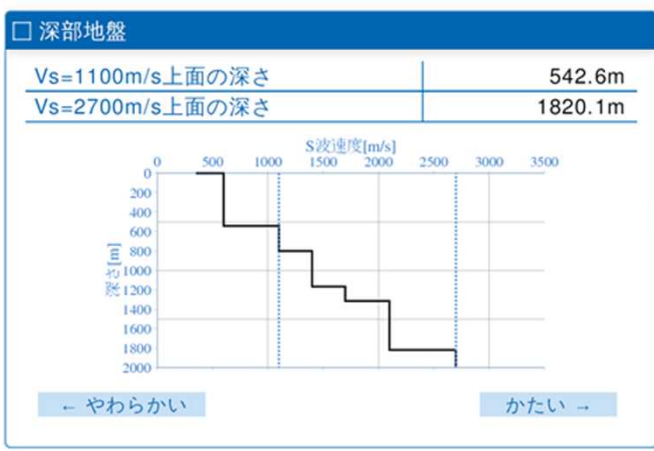
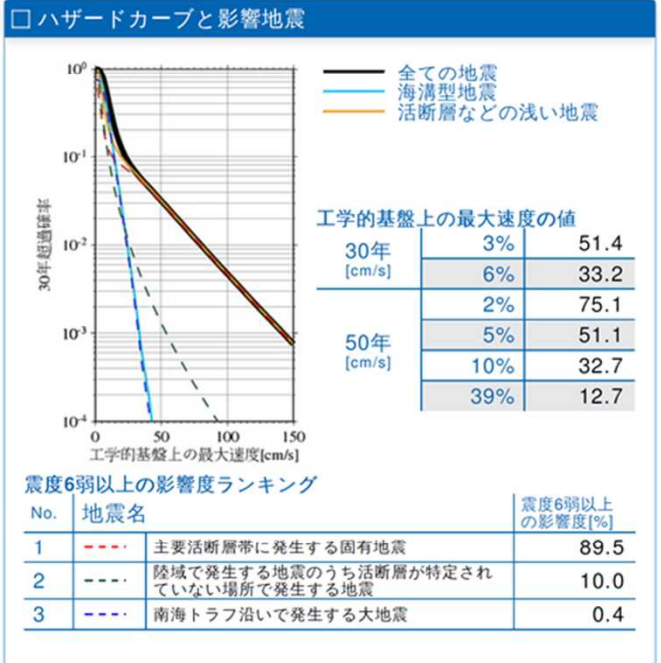
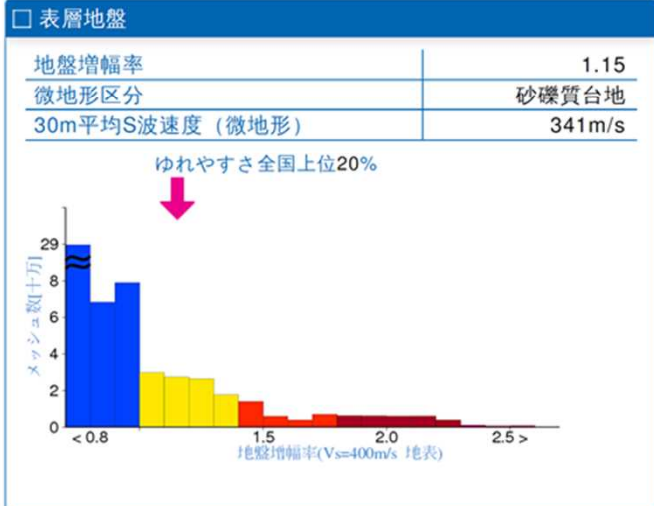
30年	震度5弱	43.3
	震度5強	14.2
50年	震度6弱	6.6
	震度6強	2.6

震度の値
今後30年または50年間にある値以上の確率で見舞われる震度の値です。

30年	3%	6弱
	6%	6弱
50年	2%	6強
	5%	6弱
50年	10%	6弱
	39%	5弱

地表の最大速度の値[cm/s]
今後30年または50年間にある値以上の確率で見舞われる地表の最大速度の値です。

30年	3%	58.8
	6%	38.0
50年	2%	86.0
	5%	58.5
50年	10%	37.4
	39%	14.6



長期平均ハザード

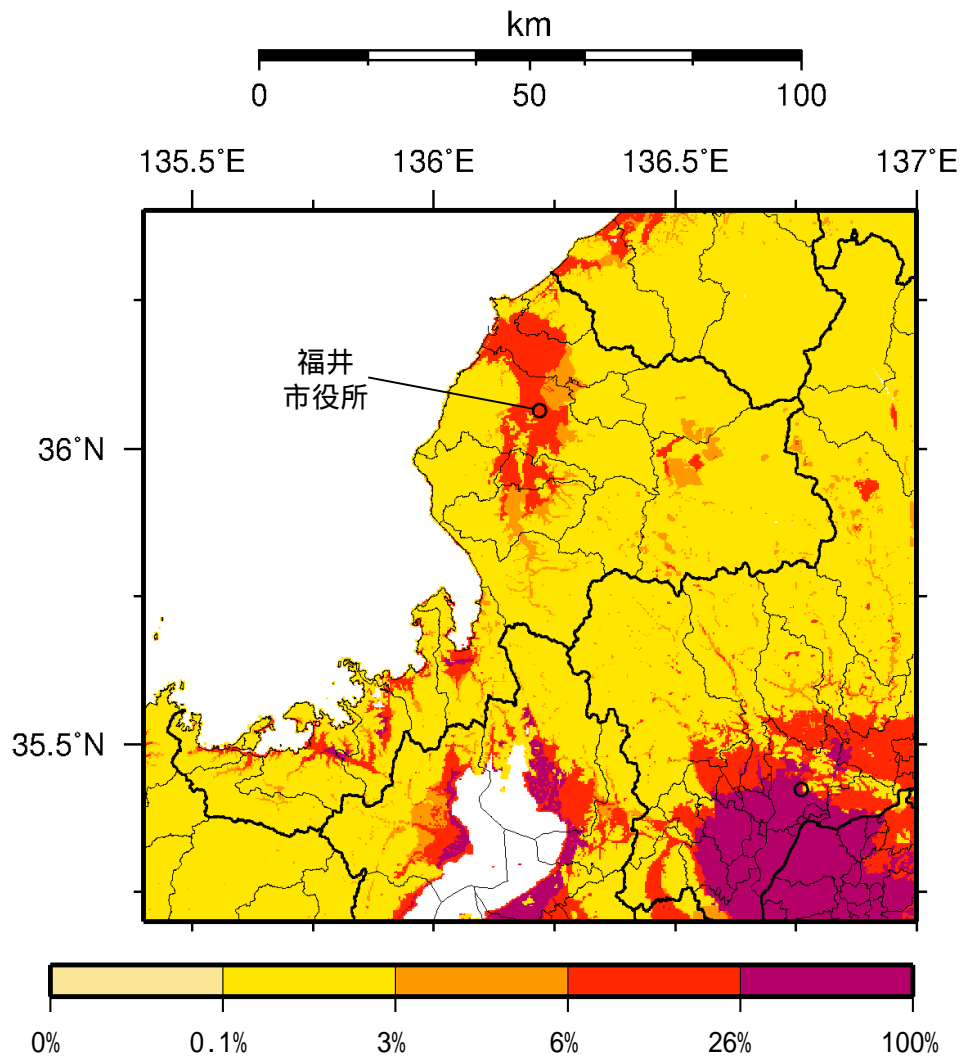
震度の値
長期間の再現期間に対応する震度の値です。

500年相当	5強
1000年相当	6弱
5000年相当	6強
1万年相当	6強
5万年相当	7
10万年相当	7

県庁所在地における地震ハザードカルテ(金沢市役所付近)
他の地点についてもJ-SHISより入手可能
J-SHIS及びハザードカルテの利用については手引編の「地震ハザードステーション(J-SHIS)」参照

確率論的地震動予測地図

福井県



(モデル計算条件により確率ゼロまたは評価対象外のメッシュは白色表示)

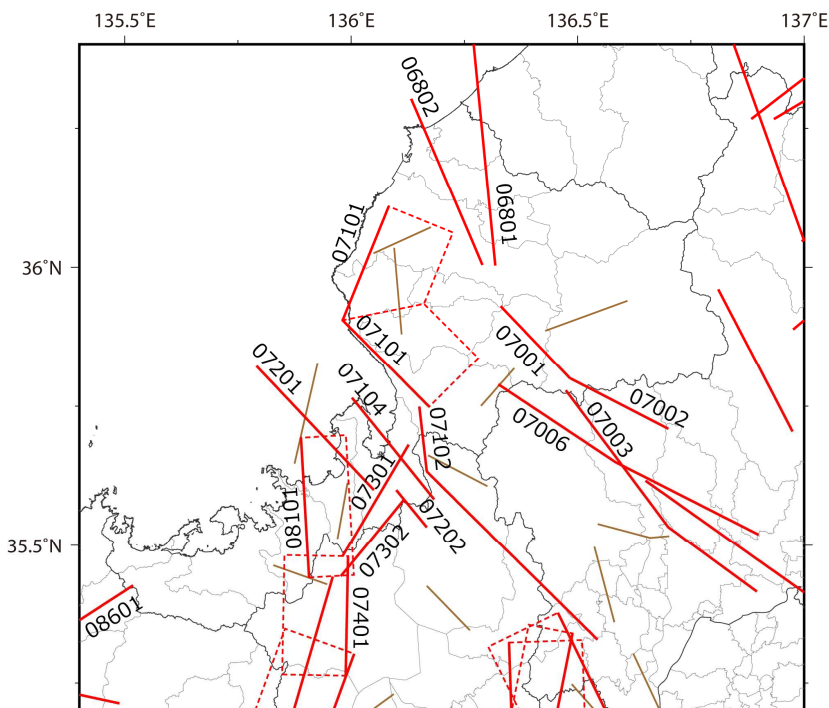
今後30年間に震度6弱以上の揺れに見舞われる確率

震源断層が福井県内に位置する活断層一覧

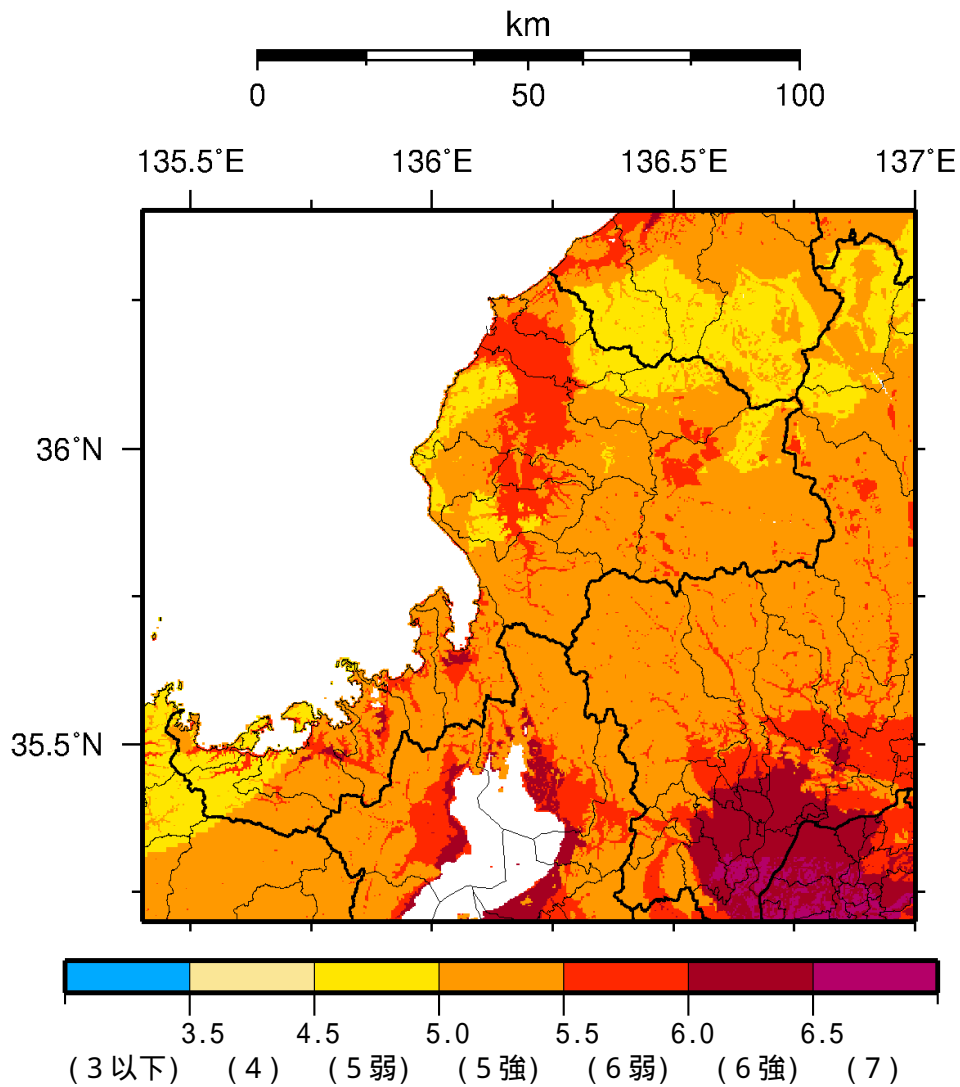
断層番号	断層帯名 区間名	参照ページ
06801	福井平野東縁断層帯 主部	542
06802	福井平野東縁断層帯 西部	544
07001	濃尾断層帯 温見断層北西部	548
07002	濃尾断層帯 温見断層南東部	549
07003	濃尾断層帯 主部根尾谷断層帯	551
07006	濃尾断層帯 揖斐川断層帯	556
07101	柳ヶ瀬・関ヶ原断層帯 主部北部	562
07102	柳ヶ瀬・関ヶ原断層帯 主部中部	566
07104	柳ヶ瀬・関ヶ原断層帯 浦底 - 柳ヶ瀬山断層帯	569
07201	野坂・集福寺断層帯 野坂断層帯	571
07202	野坂・集福寺断層帯 集福寺断層	573
07301	湖北山地断層帯 北西部	574
07302	湖北山地断層帯 南東部	576
07401	琵琶湖西岸断層帯 北部	577
08101	三方・花折断層帯 三方断層帯	597
08601	三峠・京都西山断層帯 上林川断層	613

震源断層を特定した地震動予測地図(シナリオ地震動予測地図)に掲載しているもの

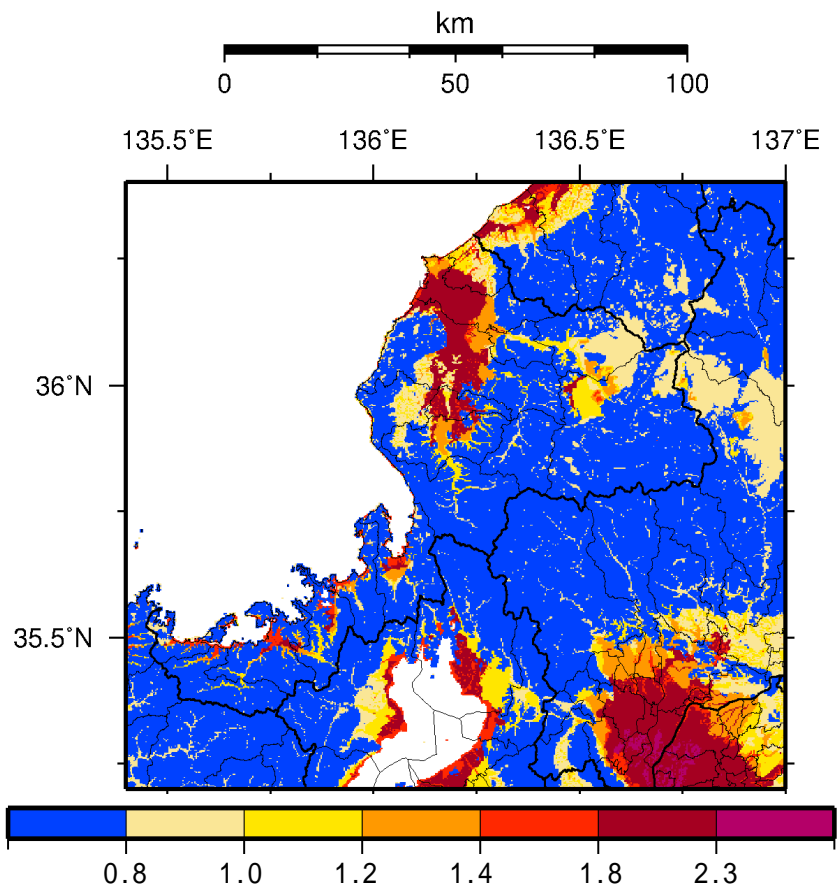
- 震源断層を特定した地震動予測地図(シナリオ地震動予測地図)に掲載している活断層
- 確率論的地震動予測地図の計算のみに用いた活断層



確率論的地震動予測地図の計算に用いた活断層



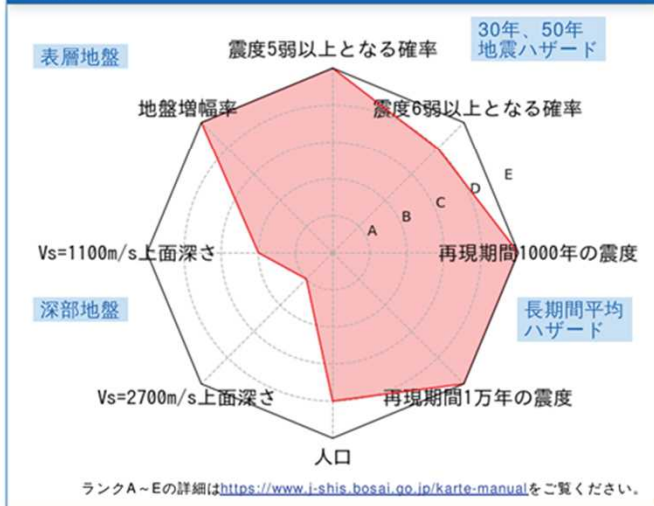
今後30年間にその値以上の揺れに見舞われる確率が3%となる計測震度（震度）



表層地盤増幅率（地盤の揺れやすさ）

	メッシュコード 5436017741	中心緯度、経度 36.0635N, 136.2203E	住所 福井県福井市大手三丁目 付近	標高 9m	メッシュ内人口 150~200人
--	-----------------------	--------------------------------	----------------------	----------	---------------------

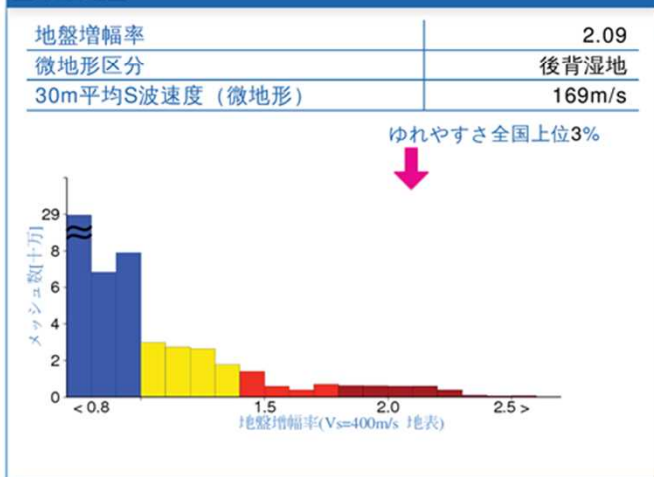
総合評価



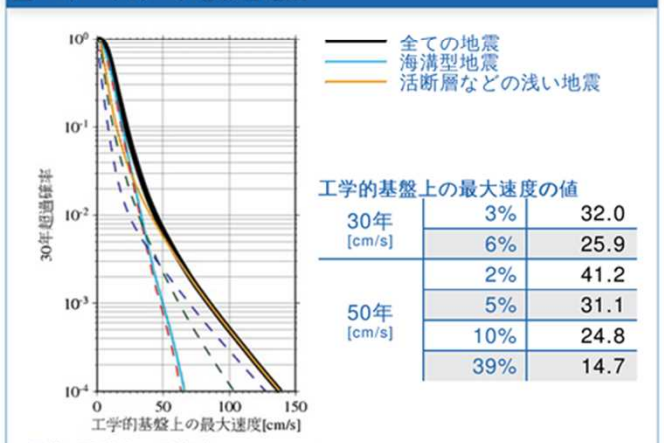
30年、50年地震ハザード

超過確率の値[%] 今後30年間にある震度以上の揺れに見舞われる確率の値です。	30年	震度5弱	88.2
		震度5強	54.9
震度の値 今後30年または50年間にある値以上の確率で見舞われる震度の値です。	30年	震度6弱	14.5
		震度6強	2.3
	50年	3%	6弱
		6%	6弱
2%		6強	
5%		6弱	
50年	10%	6弱	
	39%	5強	
	30年	3%	66.7
		6%	54.1
50年	2%	85.9	
	5%	64.8	
	10%	51.8	
	39%	30.6	

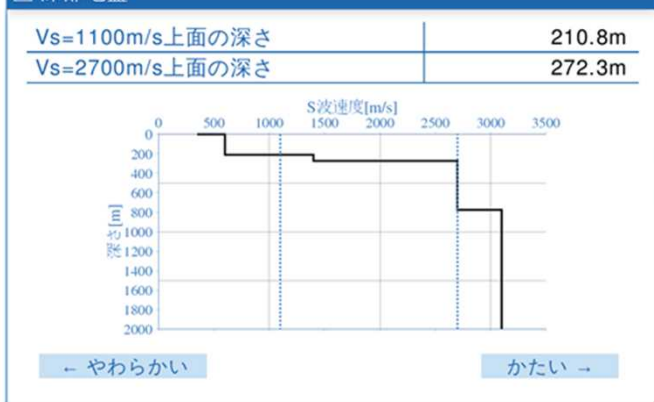
表層地盤



ハザードカーブと影響地震



深部地盤



震度6弱以上の影響度ランキング

No.	地震名	震度6弱以上の影響度[%]
1	南海トラフ沿いで発生する大地震	42.2
2	陸域で発生する地震のうち活断層が特定されていない場所で発生する地震	33.9
3	主要活断層帯に発生する固有地震	14.5

長期間平均ハザード

震度の値 長期間の再現期間に対応する震度の値です。	500年相当	6弱
	1000年相当	6強
	5000年相当	7
	1万年相当	7
	5万年相当	7
	10万年相当	7

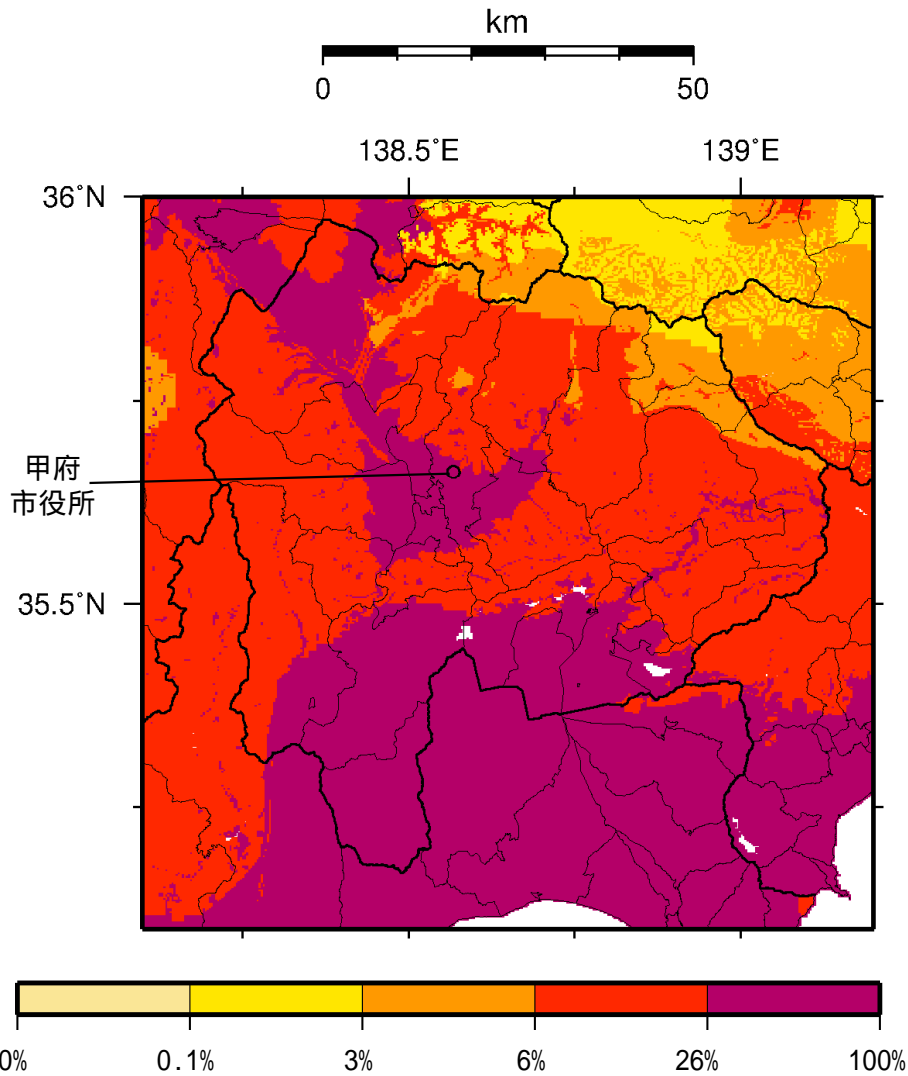
県庁所在地における地震ハザードカルテ(福井市役所付近)

他の地点についてもJ-SHISより入手可能

J-SHIS及びハザードカルテの利用については手引編の「地震ハザードステーション(J-SHIS)」参照

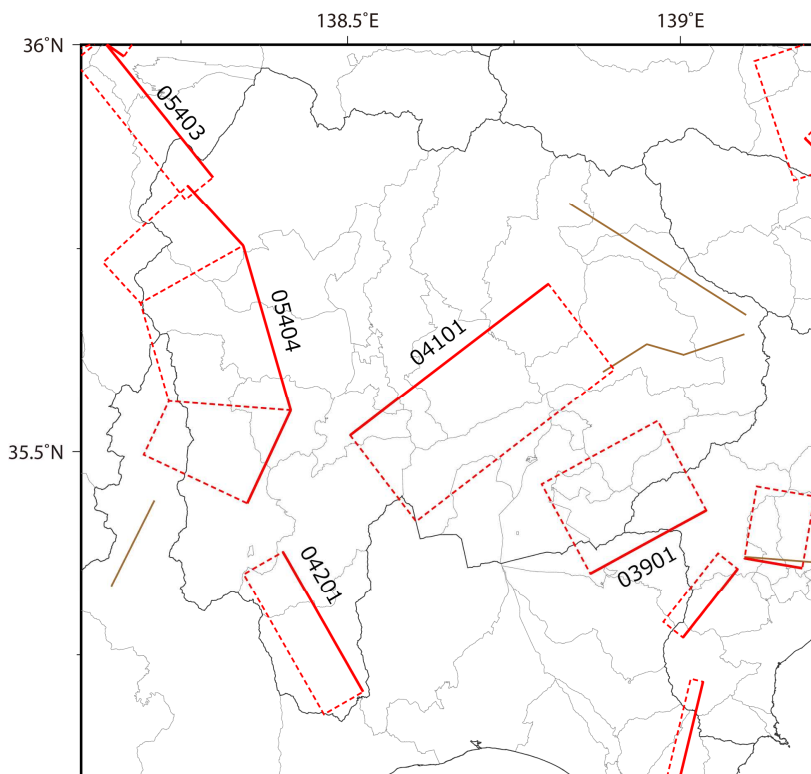
確率論的地震動予測地図

山梨県



(モデル計算条件により確率ゼロまたは評価対象外のメッシュは白色表示)

今後30年間に震度6弱以上の揺れに見舞われる確率



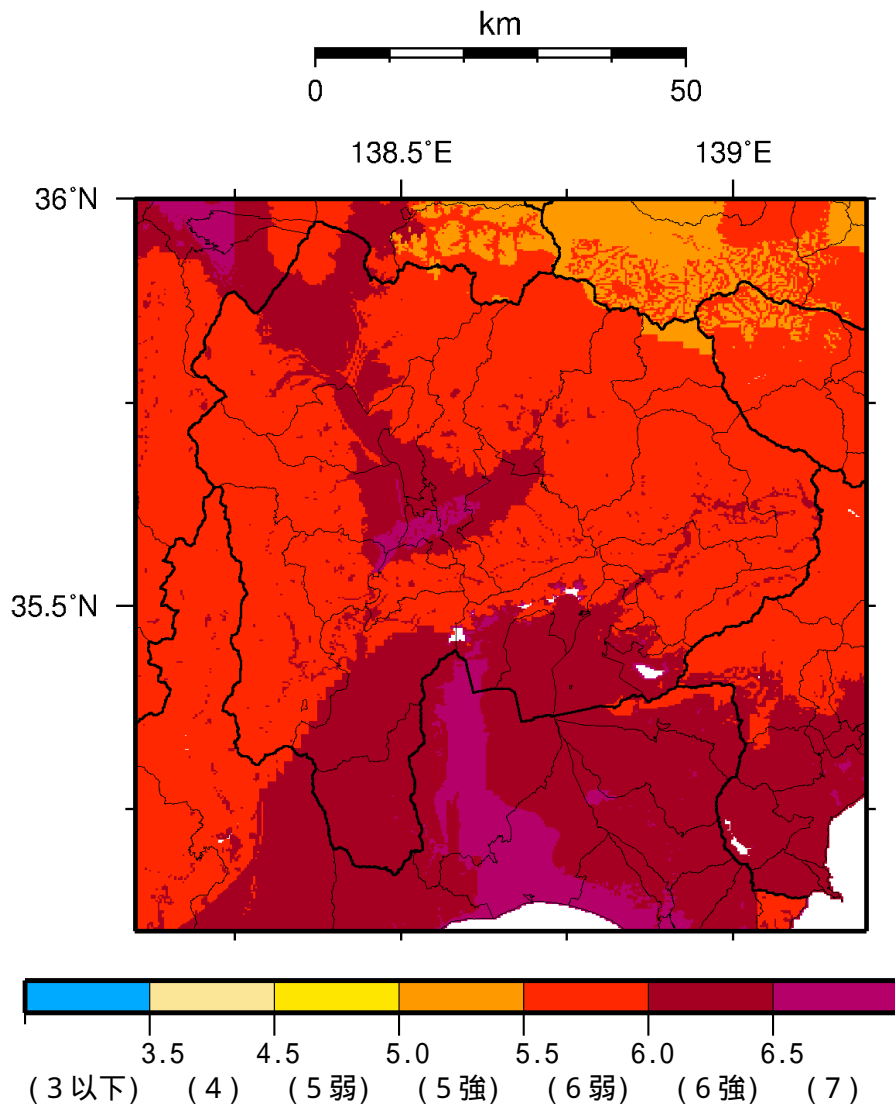
震源断層が山梨県内に位置する活断層一覧

断層番号	断層帯名 区間名	参照ページ
03901	塩沢断層帯	438
04101	曾根丘陵断層帯	442
04201	身延断層	444
05403	糸魚川 - 静岡構造線断層帯 中南部区間	480
05404	糸魚川 - 静岡構造線断層帯 南部区間	482

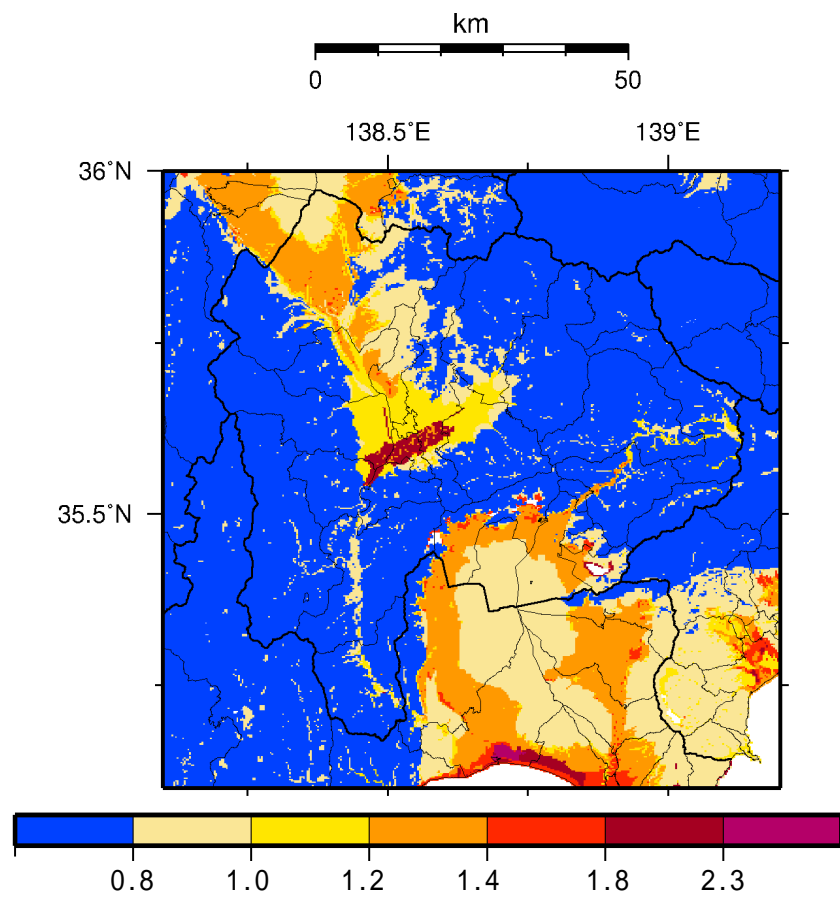
震源断層を特定した地震動予測地図(シナリオ地震動予測地図)に掲載しているもの

- 震源断層を特定した地震動予測地図(シナリオ地震動予測地図)に掲載している活断層
- 確率的な地震動予測地図の計算のみに用いた活断層

確率的な地震動予測地図の計算に用いた活断層



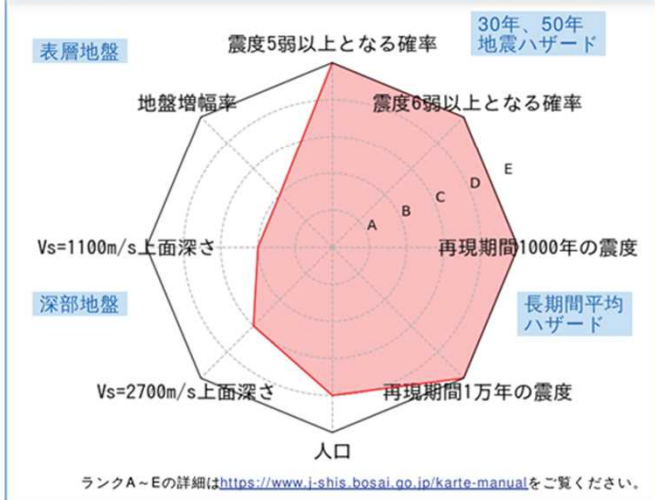
今後30年間にその値以上の揺れに見舞われる確率が3%となる計測震度（震度）



表層地盤増幅率（地盤の揺れやすさ）

	メッシュコード 5338349514	中心緯度、経度 35.6615N,138.5672E	住所 山梨県甲府市丸の内三丁目 付近	標高 266m	メッシュ内人口 300~350人
--	-----------------------	-------------------------------	-----------------------	------------	---------------------

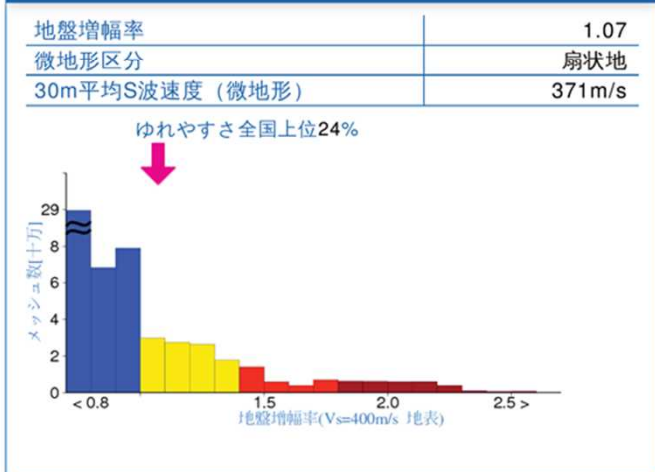
総合評価



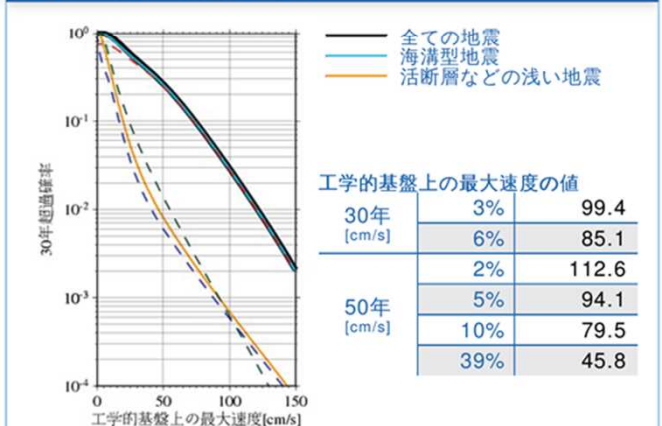
30年、50年地震ハザード

超過確率の値[%] 今後30年間にある震度以上の揺れに見舞われる確率の値です。	30年	震度5弱	91.1
		震度5強	67.4
震度の値 今後30年または50年間にある値以上の確率で見舞われる震度の値です。	30年	震度6弱	36.4
		震度6強	7.9
	50年	3%	6強
		6%	6強
2%		6強	
地表の最大速度の値[cm/s] 今後30年または50年間にある値以上の確率で見舞われる地表の最大速度の値です。	30年	3%	105.9
		6%	90.6
	50年	2%	119.9
		5%	100.3
		10%	84.7
		39%	48.8

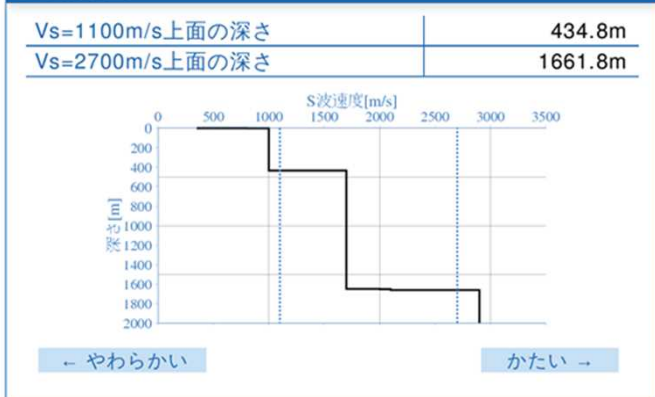
表層地盤



ハザードカーブと影響地震



深部地盤



長期間平均ハザード

震度の値 長期間の再現期間に対応する震度の値です。	500年相当	6弱
	1000年相当	6強
	5000年相当	6強
	1万年相当	6強
	5万年相当	7
	10万年相当	7

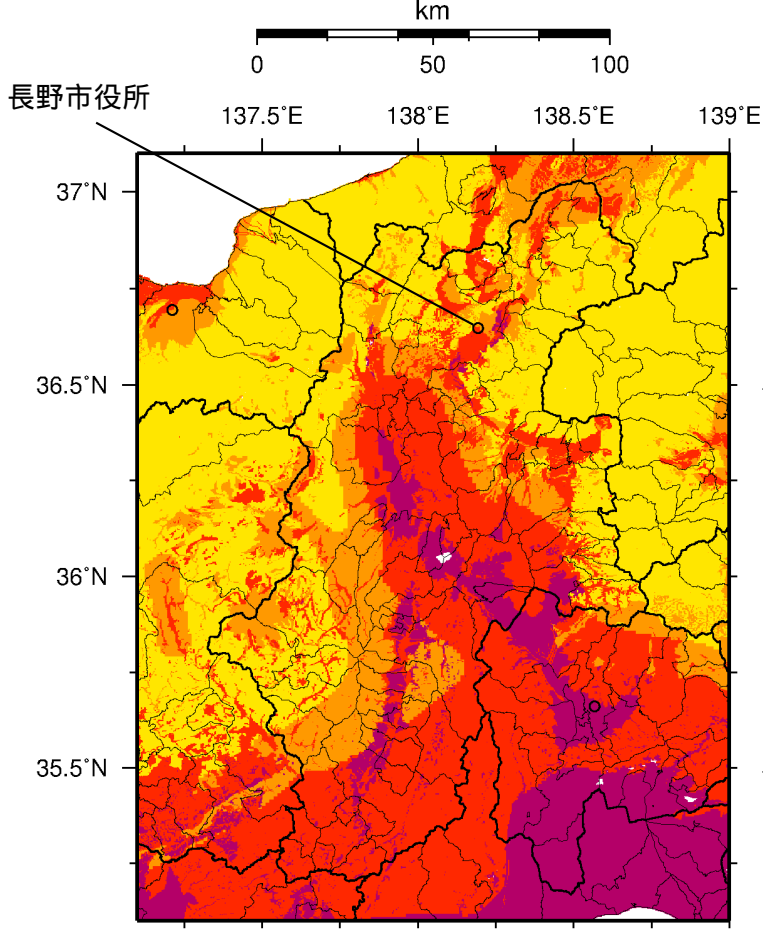
県庁所在地における地震ハザードカルテ(甲府市役所付近)

他の地点についてもJ-SHISより入手可能

J-SHIS及びハザードカルテの利用については手引編の「地震ハザードステーション(J-SHIS)」参照

確率論的地震動予測地図

長野県

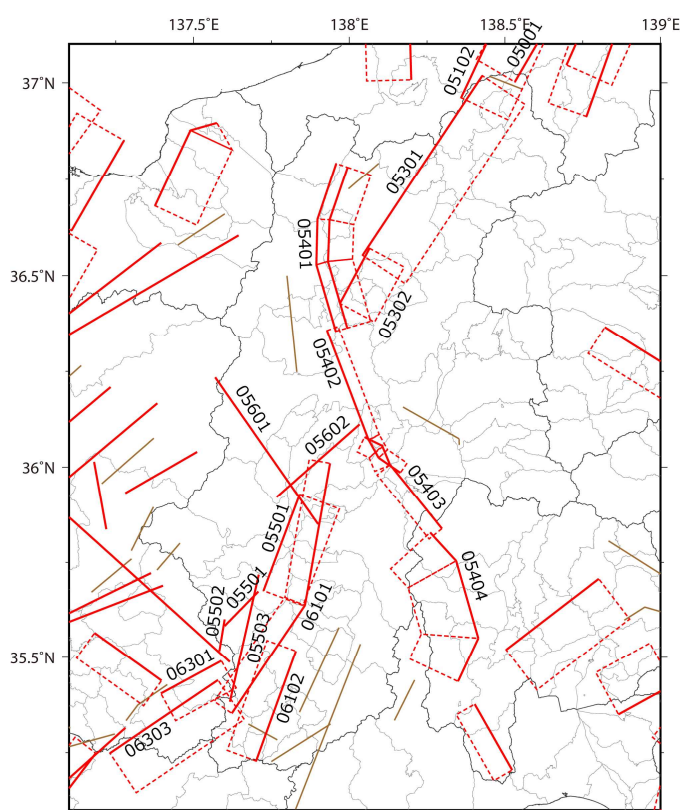


(モデル計算条件により確率ゼロまたは評価対象外のメッシュは白色表示)

今後30年間に震度6弱以上の揺れに見舞われる確率

震源断層が長野県内に位置する活断層一覧

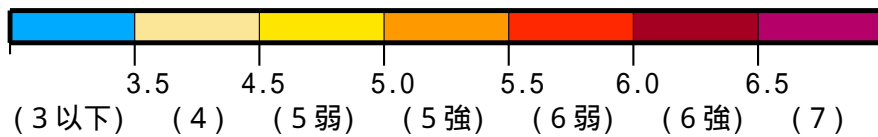
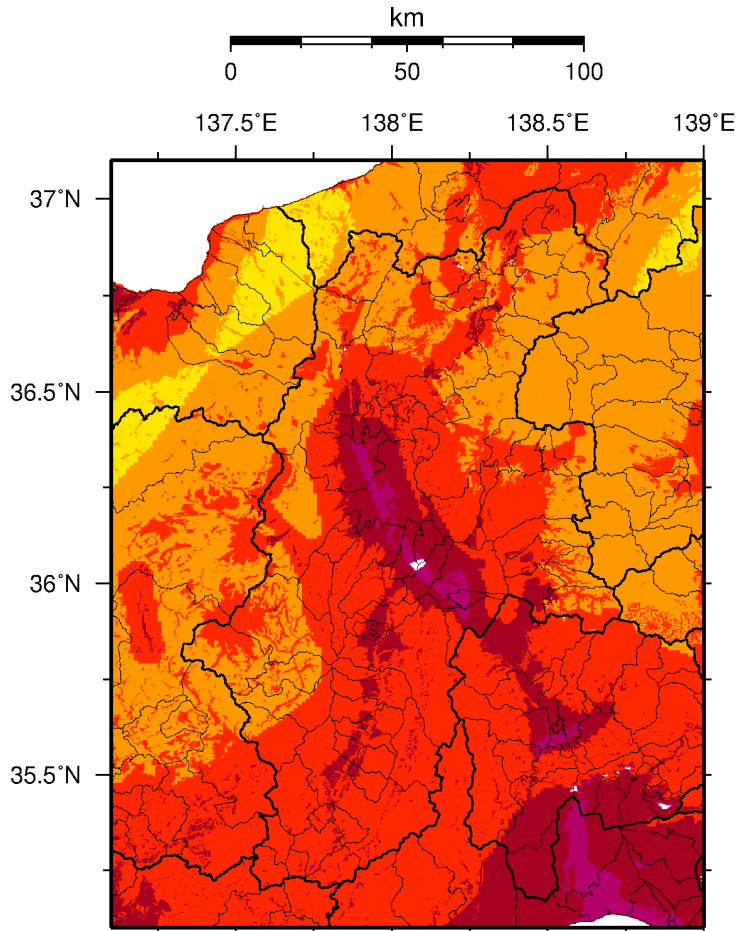
断層番号	断層帯名 区間名	参照ページ
05001	十日町断層帯 西部	459
05102	高田平野断層帯 高田平野東縁断層帯	464
05301	長野盆地西縁断層帯 飯山 - 千曲区間	472
05302	長野盆地西縁断層帯 麻績区間	475
05401	糸魚川 - 静岡構造線断層帯 北部区間	476
05402	糸魚川 - 静岡構造線断層帯 中北部区間	478
05403	糸魚川 - 静岡構造線断層帯 中南部区間	480
05404	糸魚川 - 静岡構造線断層帯 南部区間	482
05501	木曾山脈西縁断層帯 主部北部	484
05502	木曾山脈西縁断層帯 主部南部	486
05503	木曾山脈西縁断層帯 清内路峠断層帯	487
05601	境峠・神谷断層帯 主部	489
05602	境峠・神谷断層帯 霧訪山 - 奈良井断層帯	491
06101	伊那谷断層帯 主部	505
06102	伊那谷断層帯 南東部	509
06301	屏風山・恵那山断層帯及び猿投山断層帯 屏風山断層帯	519
06303	屏風山・恵那山断層帯及び猿投山断層帯 恵那山 - 猿投山北断層帯	522



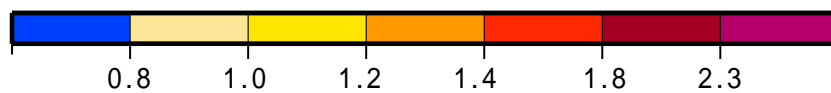
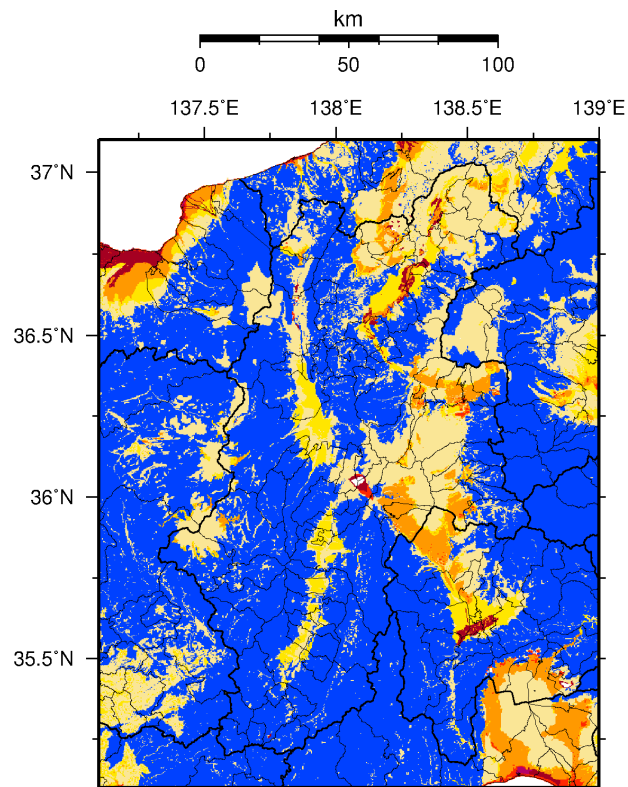
震源断層を特定した地震動予測地図(シナリオ地震動予測地図)に掲載しているもの

- 震源断層を特定した地震動予測地図(シナリオ地震動予測地図)に掲載している活断層
- 確率論的地震動予測地図の計算のみに用いた活断層

確率論的地震動予測地図の計算に用いた活断層



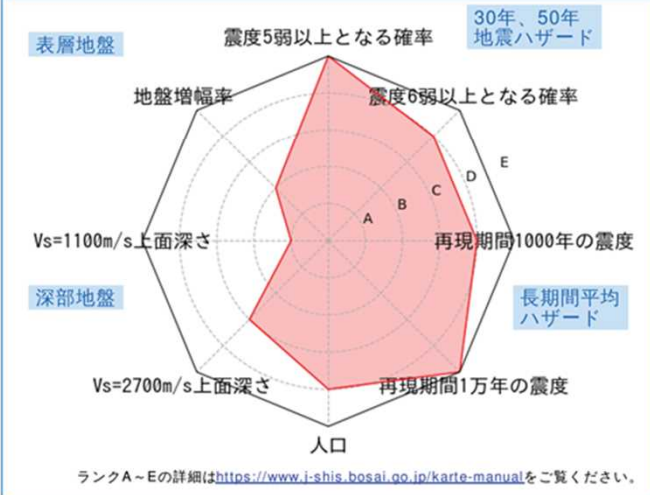
今後30年間にその値以上の揺れに見舞われる確率が3%となる計測震度（震度）



表層地盤増幅率（地盤の揺れやすさ）

	メッシュコード	中心緯度、経度	住所	標高	メッシュ内人口
	5438717543	36.6490N,138.1953E	長野県長野市早苗町 付近	361m	300~350人

総合評価



30年、50年地震ハザード

超過確率の値[%]

今後30年間にある震度以上の揺れに見舞われる確率の値です。

30年	震度5弱	73.5
	震度5強	30.4
	震度6弱	6.1
	震度6強	0.8
50年	3%	6弱
	6%	6弱
	2%	6弱
	5%	6弱
50年	10%	5強
	39%	5強
	3%	44.9
	6%	36.7
50年	2%	57.3
	5%	44.2
	10%	35.8
	39%	21.4

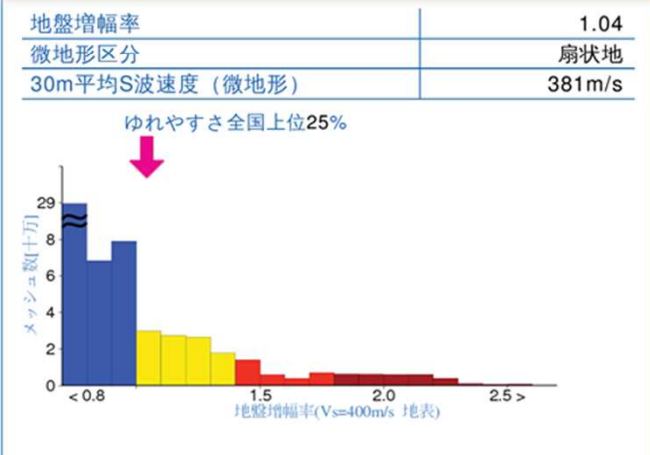
震度の値

今後30年または50年間にある値以上の確率で見舞われる震度の値です。

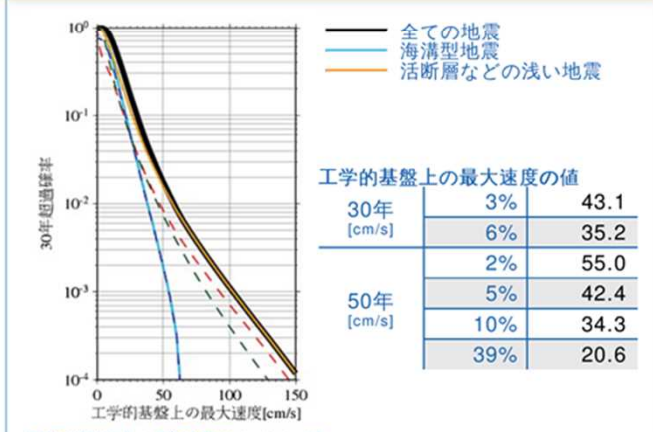
地表の最大速度の値[cm/s]

今後30年または50年間にある値以上の確率で見舞われる地表の最大速度の値です。

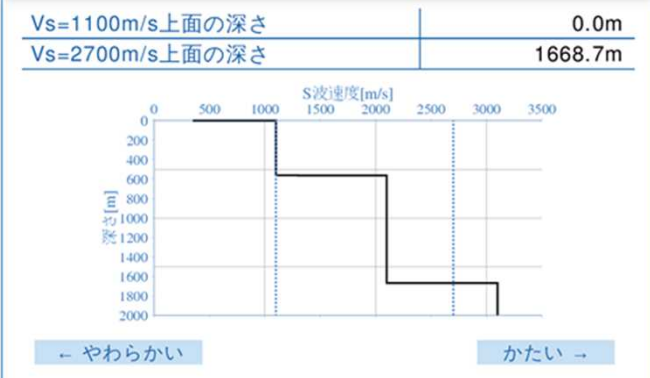
表層地盤



ハザードカーブと影響地震



深部地盤



長期平均ハザード

震度の値

長期間の再現期間に対応する震度の値です。

500年相当	6弱
1000年相当	6弱
5000年相当	6強
1万年相当	7
5万年相当	7
10万年相当	7

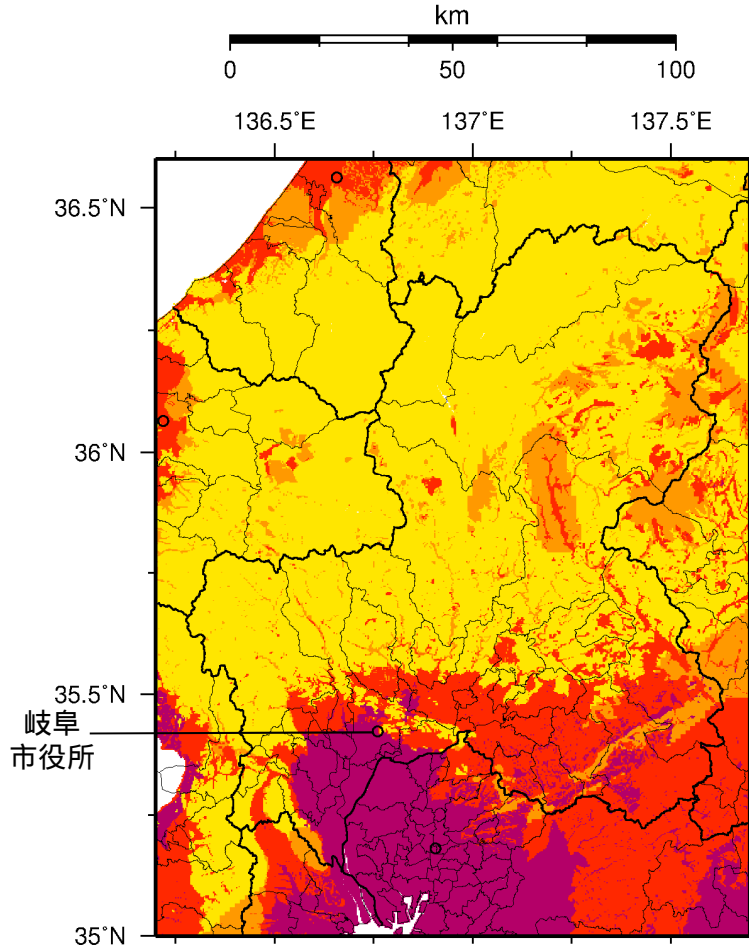
県庁所在地における地震ハザードカルテ(長野市役所付近)

他の地点についてもJ-SHISより入手可能

J-SHIS及びハザードカルテの利用については手引編の「地震ハザードステーション(J-SHIS)」参照

確率論的地震動予測地図

岐阜県

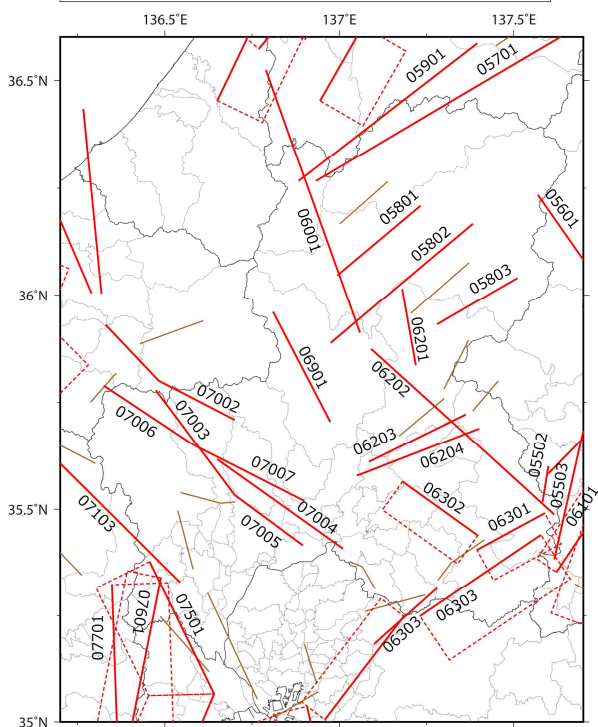


(モデル計算条件により確率ゼロまたは評価対象外のメッシュは白色表示)

今後30年間に震度6弱以上の揺れに見舞われる確率

震源断層が岐阜県内に位置する活断層一覧

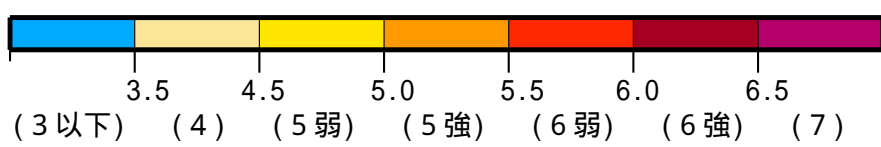
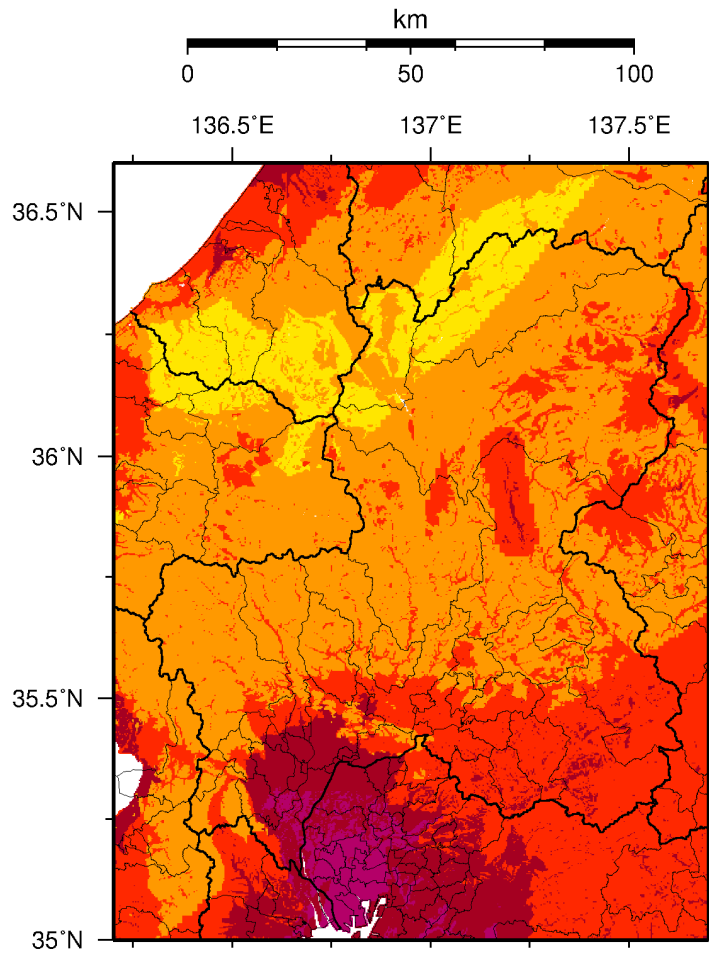
— 震源断層を特定した地震動予測地図(シナリオ地震動予測地図)に掲載している活断層
— 確率的な地震動予測地図の計算のみに用いた活断層



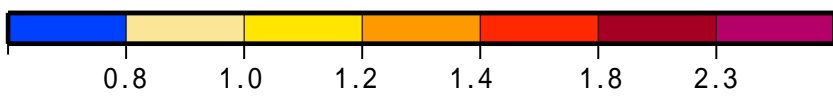
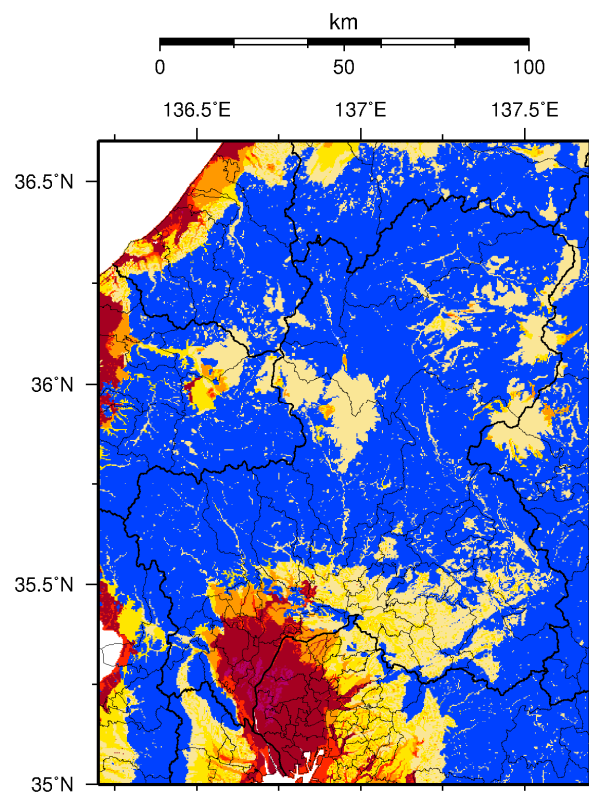
断層番号	断層帯名 区間名	参照ページ
05502	木曾山脈西縁断層帯 主部南部	486
05503	木曾山脈西縁断層帯 清内路峠断層帯	487
05601	境峠・神谷断層帯 主部	489
05701	跡津川断層帯	493
05801	高山・大原断層帯 国府断層帯	495
05802	高山・大原断層帯 高山断層帯	497
05803	高山・大原断層帯 猪之鼻断層帯	499
05901	牛首断層帯	501
06001	庄川断層帯	503
06101	伊那谷断層帯 主部	505
06201	阿寺断層帯 主部北部	511
06202	阿寺断層帯 主部南部	513
06203	阿寺断層帯 佐見断層帯	515
06204	阿寺断層帯 白川断層帯	517
06301	屏風山・恵那山断層帯及び猿投山断層帯 屏風山断層帯	519
06302	屏風山・恵那山断層帯及び猿投山断層帯 赤河断層帯	520
06303	屏風山・恵那山断層帯及び猿投山断層帯 恵那山 - 猿投山北断層帯	522
06901	長良川上流断層帯	546
07002	濃尾断層帯 温見断層南東部	549
07003	濃尾断層帯 主部根尾谷断層帯	551
07004	濃尾断層帯 主部梅原断層帯	553
07005	濃尾断層帯 主部三田洞断層帯	555
07006	濃尾断層帯 揖斐川断層帯	556
07007	濃尾断層帯 武儀川断層	558
07103	柳ヶ瀬・関ヶ原断層帯 主部南部	567
07501	養老 - 桑名 - 四日市断層帯	581
07601	鈴鹿東縁断層帯	585
07701	鈴鹿西縁断層帯	587

震源断層を特定した地震動予測地図(シナリオ地震動予測地図)に掲載しているもの

確率的な地震動予測地図の計算に用いた活断層



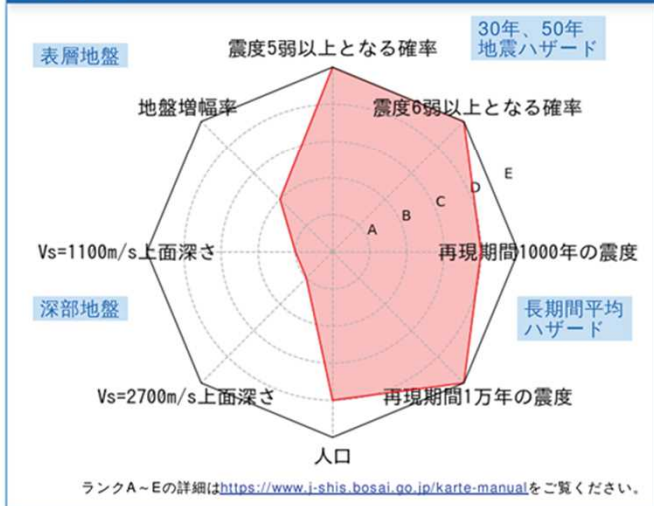
今後30年間にその値以上の揺れに見舞われる確率が3%となる計測震度（震度）



表層地盤増幅率（地盤の揺れやすさ）

	メッシュコード 5336160044	中心緯度、経度 35.4240N,136.7609E	住所 岐阜県岐阜市端詰町 付近	標高 12m	メッシュ内人口 300~350人
--	-----------------------	-------------------------------	--------------------	-----------	---------------------

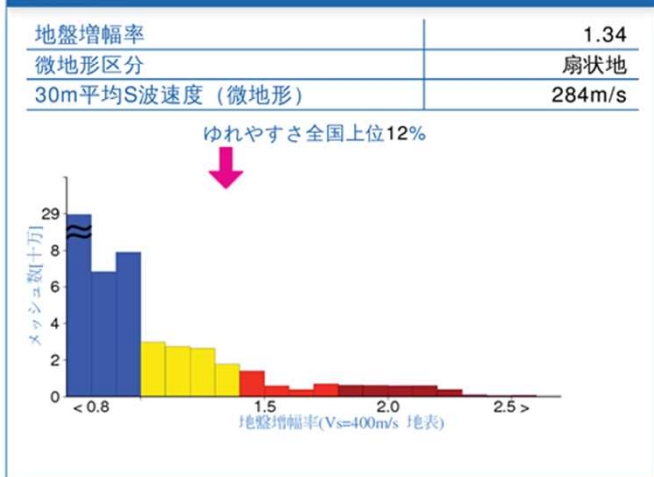
総合評価



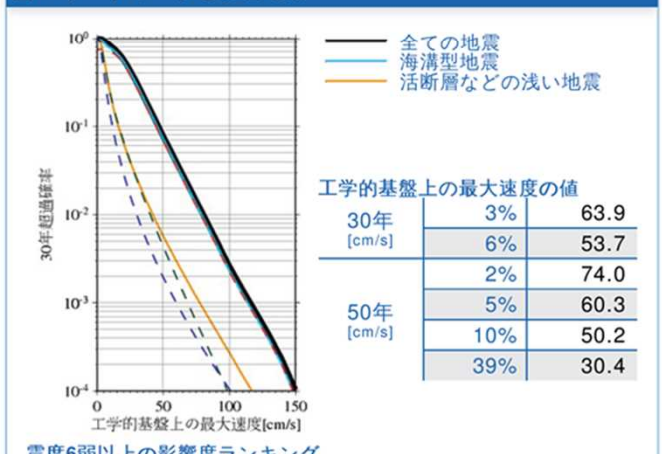
30年、50年地震ハザード

超過確率の値[%] 今後30年間にある震度以上の揺れに見舞われる確率の値です。	30年	震度5弱	86.0
		震度5強	67.4
震度の値 今後30年または50年間にある値以上の確率で見舞われる震度の値です。	30年	震度6弱	27.3
		震度6強	3.5
	50年	3%	6強
		6%	6弱
2%		6強	
地表の最大速度の値[cm/s] 今後30年または50年間にある値以上の確率で見舞われる地表の最大速度の値です。	30年	5%	6弱
		10%	6弱
	50年	39%	5強
		3%	85.5
	30年	6%	71.8
		2%	99.0
	50年	5%	80.7
		10%	67.1
		39%	40.6

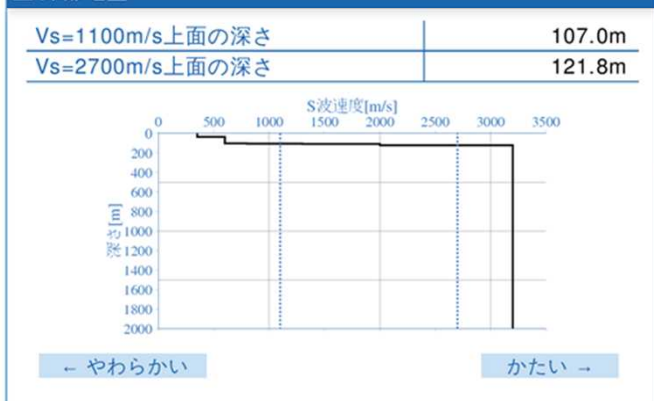
表層地盤



ハザードカーブと影響地震



深部地盤



震度6弱以上の影響度ランキング

No.	地震名	震度6弱以上の影響度[%]
1	南海トラフ沿いで発生する大地震	80.1
2	フィリピン海プレートのプレート間及びプレート内の震源を予め特定しにくい地震	6.8
3	陸域で発生する地震のうち活断層が特定されていない場所で発生する地震	5.3

長期間平均ハザード

震度の値 長期間の再現期間に対応する震度の値です。	500年相当	6弱
	1000年相当	6弱
	5000年相当	6強
	1万年相当	6強
	5万年相当	7
	10万年相当	7

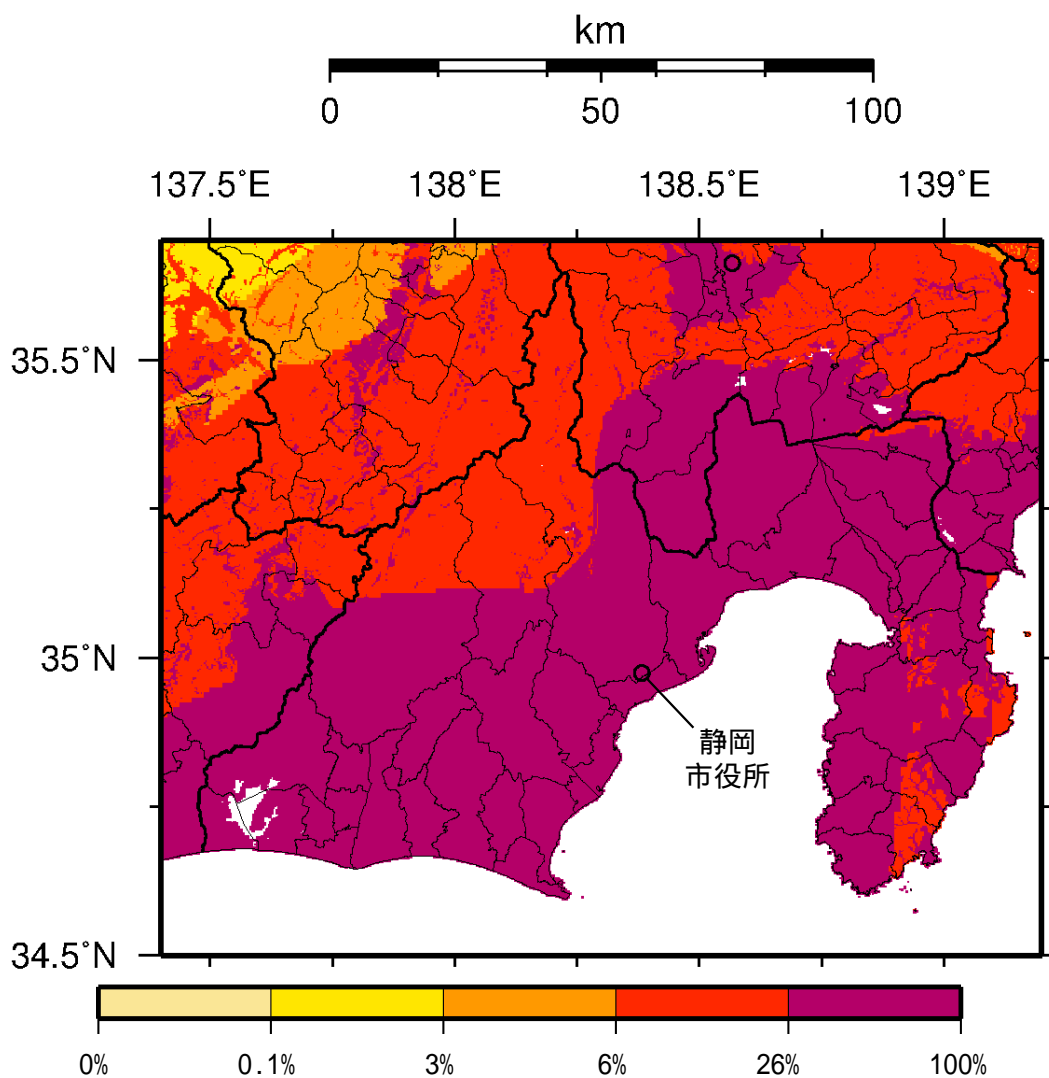
県庁所在地における地震ハザードカルテ(岐阜市役所付近)

他の地点についてもJ-SHISより入手可能

J-SHIS及びハザードカルテの利用については手引編の「地震ハザードステーション(J-SHIS)」参照

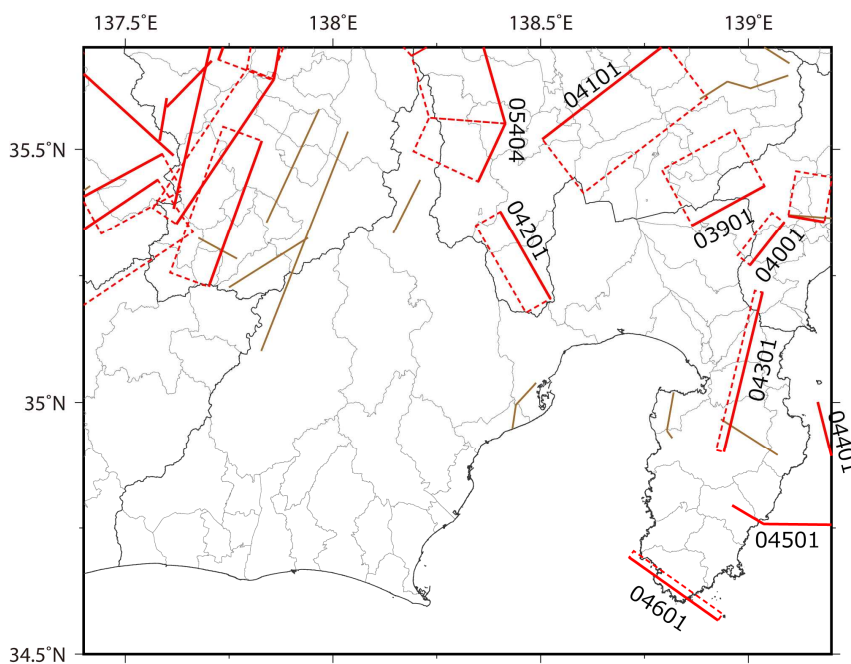
確率論的地震動予測地図

静岡県



(モデル計算条件により確率ゼロまたは評価対象外のメッシュは白色表示)

今後30年間に震度6弱以上の揺れに見舞われる確率



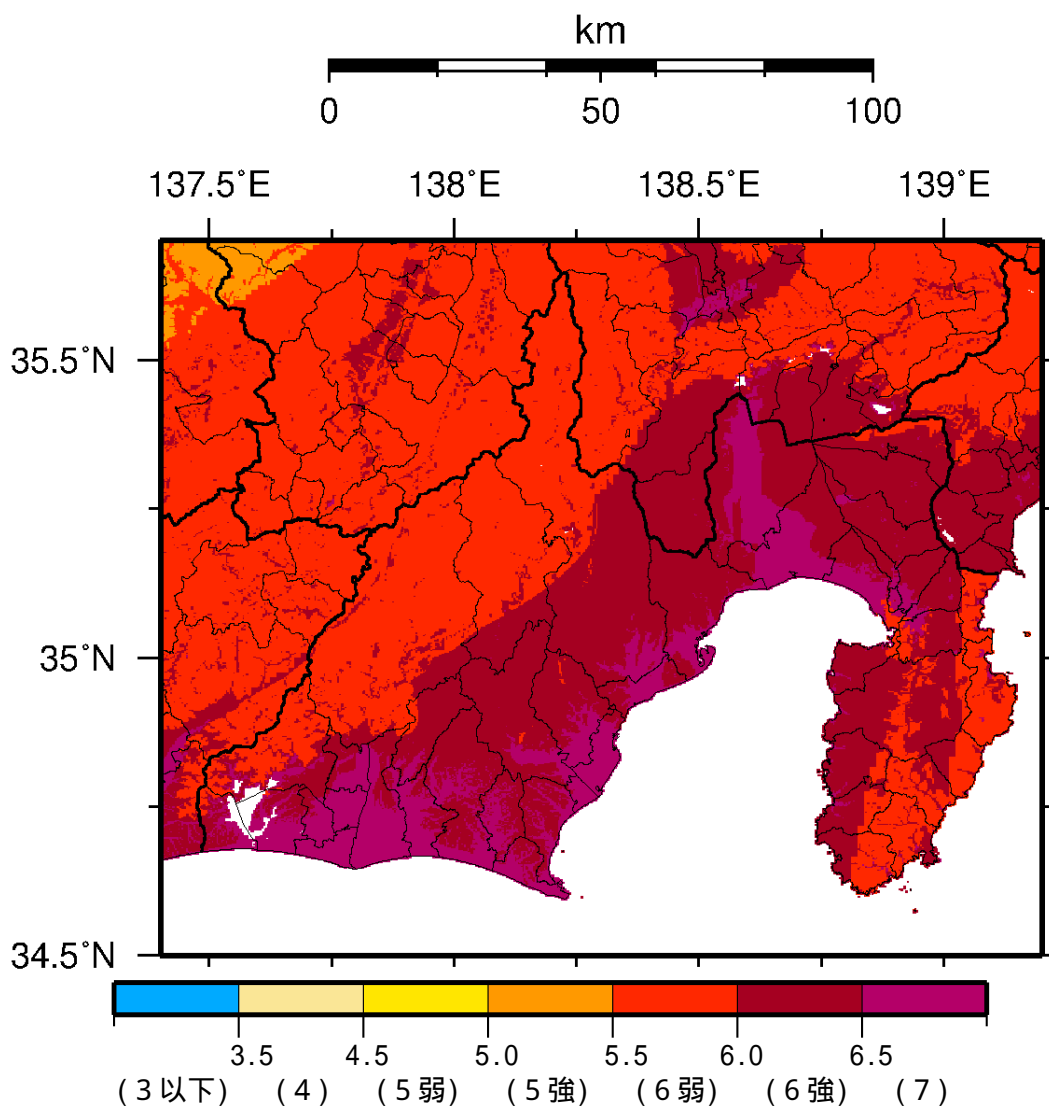
震源断層が静岡県内に位置する活断層一覧

断層番号	断層帯名 区間名	参照ページ
03901	塩沢断層帯	438
04001	平山 - 松田北断層帯	440
04101	曾根丘陵断層帯	442
04201	身延断層	444
04301	北伊豆断層帯	446
04401	伊東沖断層	448
04501	稲取断層帯	449
04601	石廊崎断層	451
05404	糸魚川 - 静岡構造線断層帯 南部区間	482

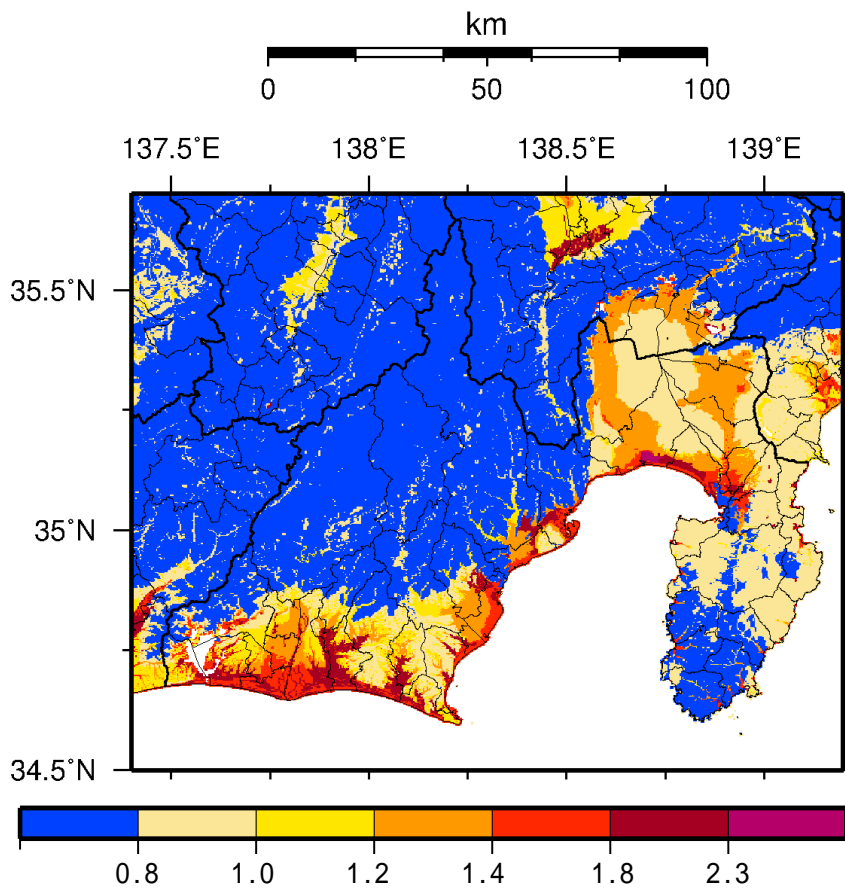
震源断層を特定した地震動予測地図(シナリオ地震動予測地図)に掲載しているもの

- 震源断層を特定した地震動予測地図(シナリオ地震動予測地図)に掲載している活断層
- 確率論的地震動予測地図の計算のみに用いた活断層

確率論的地震動予測地図の計算に用いた活断層



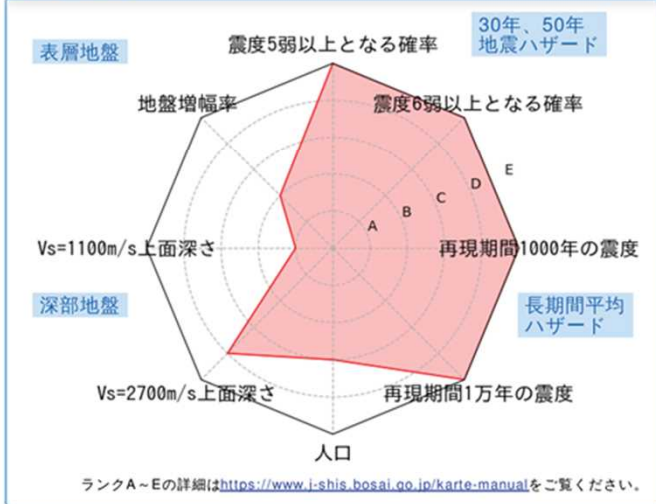
今後30年間にその値以上の揺れに見舞われる確率が3%となる計測震度（震度）



表層地盤増幅率（地盤の揺れやすさ）

	メッシュコード 5238337021	中心緯度、経度 34.9760N, 138.3828E	住所 静岡県静岡市葵区追手町 付近	標高 22m	メッシュ内人口 50~100人
--	-----------------------	--------------------------------	----------------------	-----------	--------------------

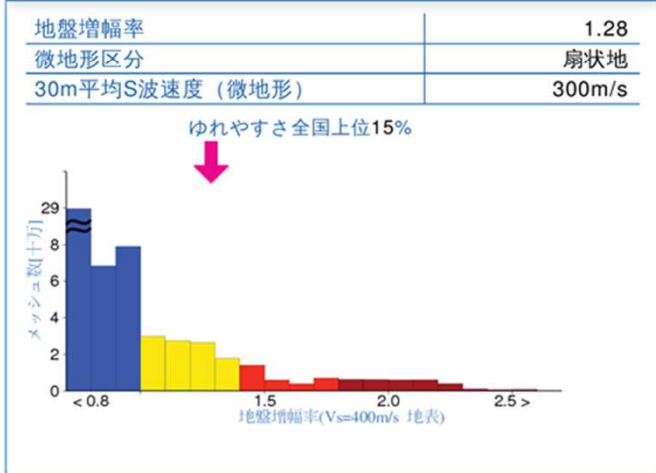
総合評価



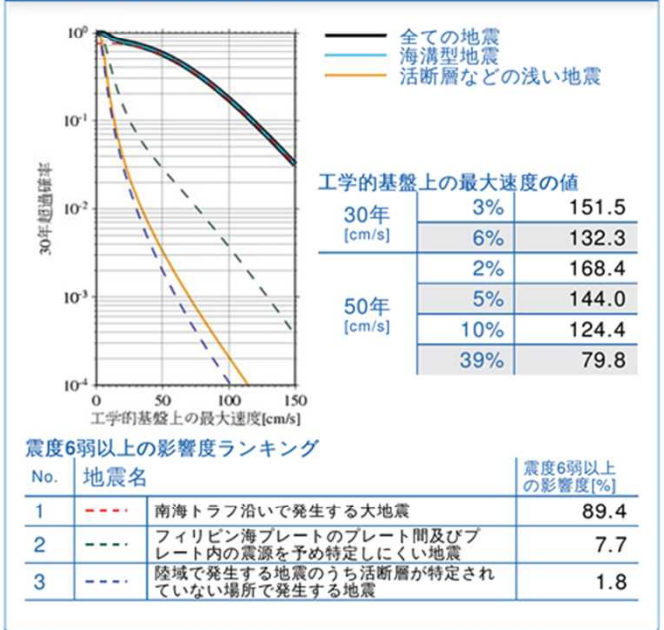
30年、50年地震ハザード

超過確率の値[%] 今後30年間にある震度以上の揺れに見舞われる確率の値です。	30年	震度5弱	92.7
		震度5強	81.0
震度の値 今後30年または50年間にある値以上の確率で見舞われる震度の値です。	30年	震度6弱	69.9
		震度6強	41.9
	50年	3%	7
		6%	7
2%		7	
50年	5%	7	
	10%	6強	
	39%	6強	
地表の最大速度の値[cm/s] 今後30年または50年間にある値以上の確率で見舞われる地表の最大速度の値です。	30年	3%	193.4
		6%	168.9
50年	2%	215.0	
	5%	183.9	
	10%	158.9	
	39%	101.8	

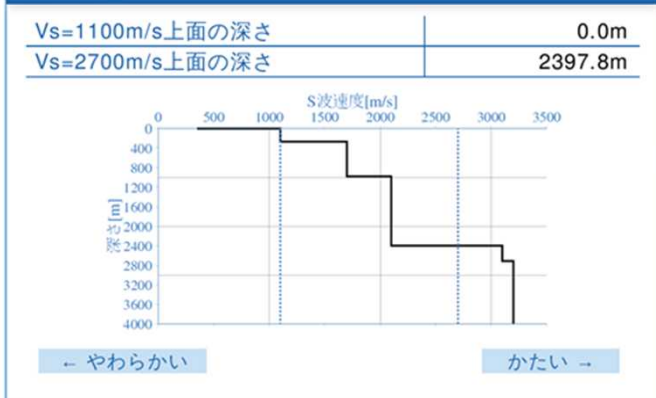
表層地盤



ハザードカーブと影響地震



深部地盤



長期平均ハザード

震度の値 長期間の再現期間に対応する震度の値です。	500年相当	6強
	1000年相当	6強
	5000年相当	7
	1万年相当	7
	5万年相当	7
	10万年相当	7

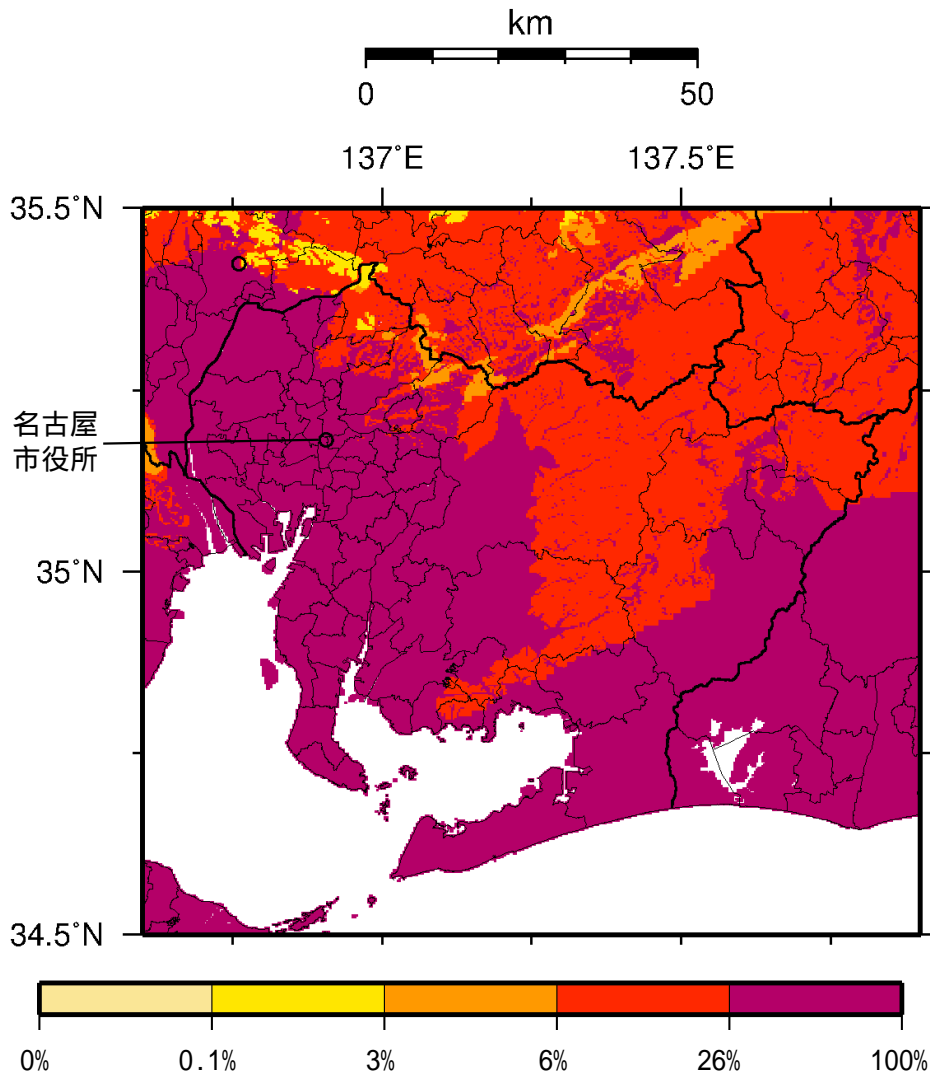
県庁所在地における地震ハザードカルテ(静岡市役所付近)

他の地点についてもJ-SHISより入手可能

J-SHIS及びハザードカルテの利用については手引編の「地震ハザードステーション(J-SHIS)」参照

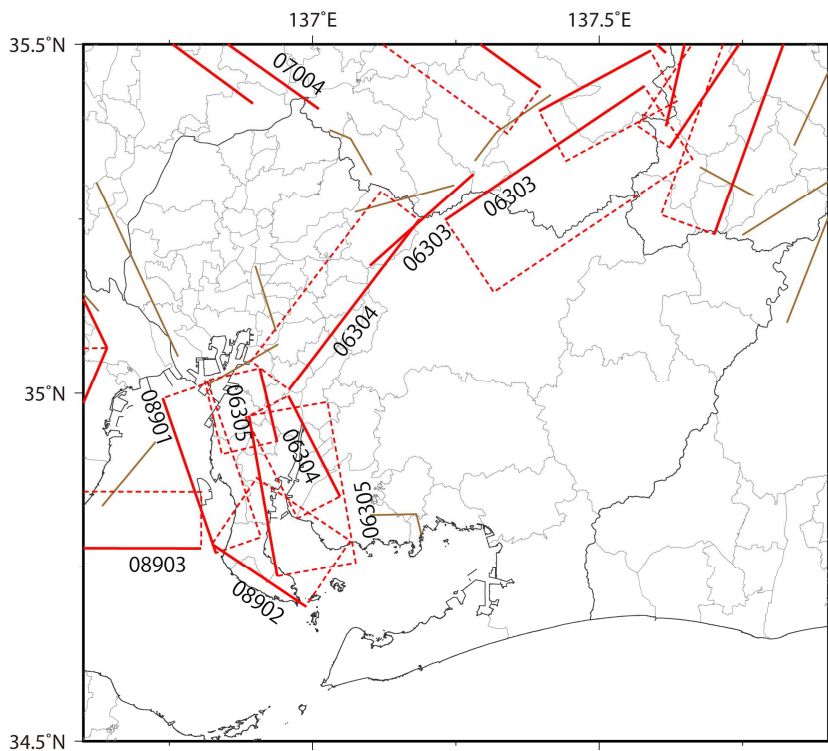
確率論的地震動予測地図

愛知県



(モデル計算条件により確率ゼロまたは評価対象外のメッシュは白色表示)

今後30年間に震度6弱以上の揺れに見舞われる確率



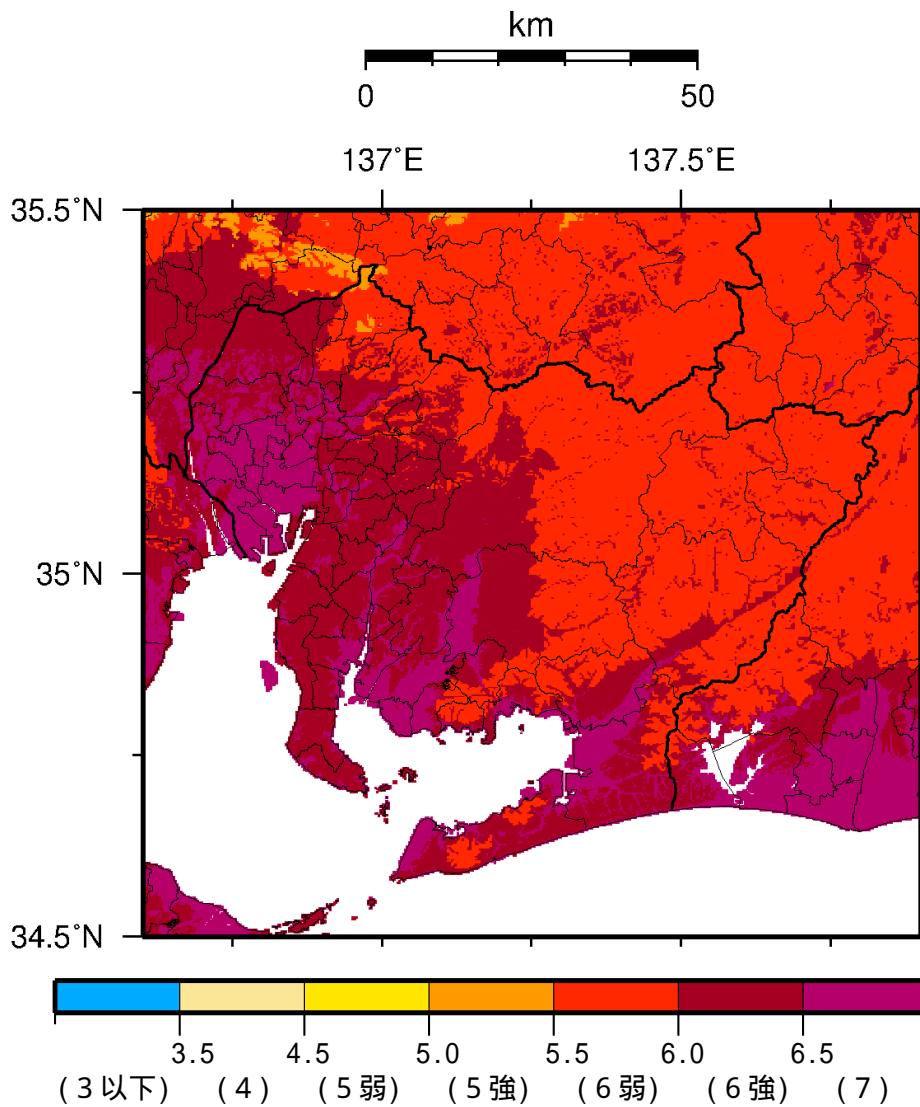
震源断層が愛知県内に位置する活断層一覧

断層番号	断層帯名 区間名	参照 ページ
06303	屏風山・恵那山断層帯及び猿投山断層帯 恵那山 - 猿投山北断層帯	522
06304	屏風山・恵那山断層帯及び猿投山断層帯 猿投 - 高浜断層帯	524
06305	屏風山・恵那山断層帯及び猿投山断層帯 加木屋断層帯	526
07004	濃尾断層帯 主部梅原断層帯	553
08901	伊勢湾断層帯 主部北部	628
08902	伊勢湾断層帯 主部南部	630
08903	伊勢湾断層帯 白子 - 野間断層	631

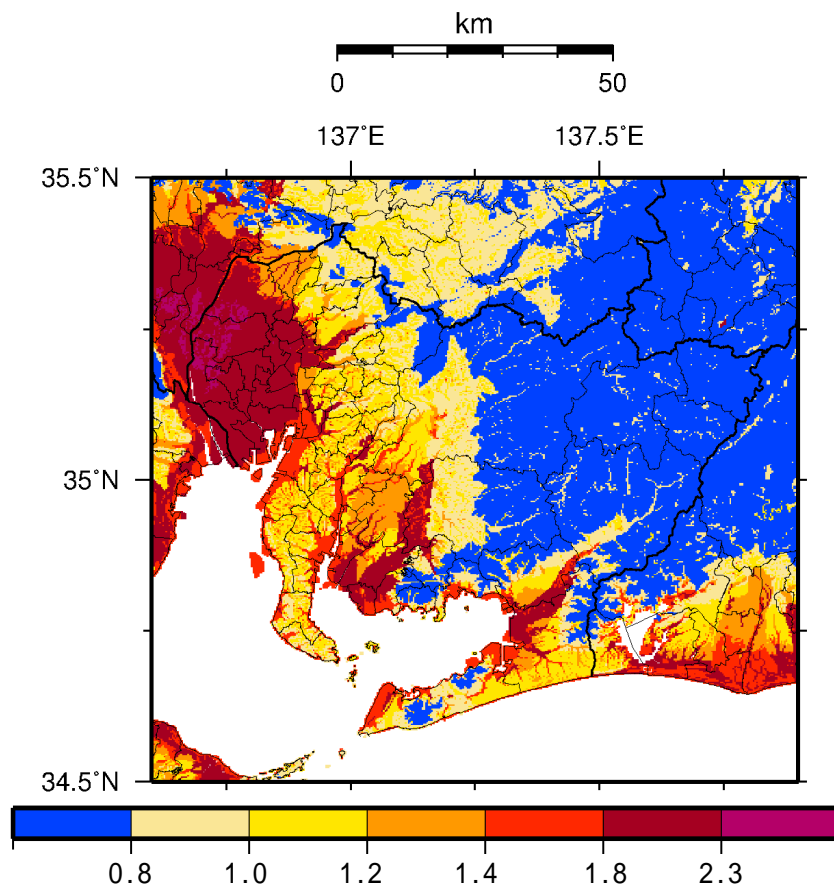
震源断層を特定した地震動予測地図(シナリオ地震動予測地図)に掲載しているもの

- 震源断層を特定した地震動予測地図(シナリオ地震動予測地図)に掲載している活断層
- 確率論的地震動予測地図の計算のみに用いた活断層

確率論的地震動予測地図の計算に用いた活断層



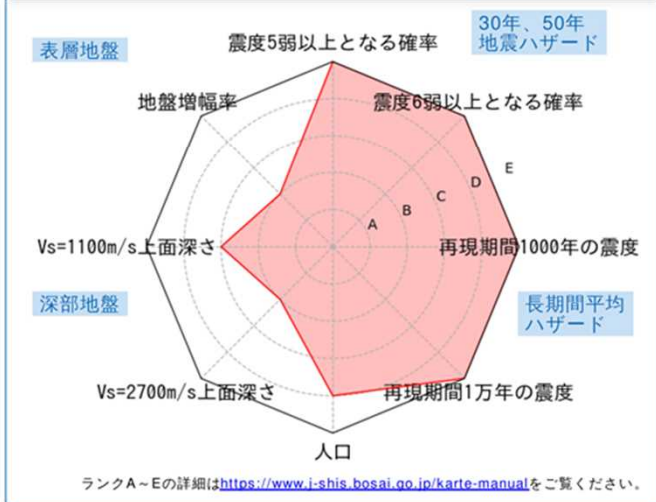
今後30年間にその値以上の揺れに見舞われる確率が3%となる計測震度（震度）



表層地盤増幅率（地盤の揺れやすさ）

	メッシュコード 5236671243	中心緯度、経度 35.1823N,136.9078E	住所 愛知県名古屋市中区三の丸四丁目 付近	標高 10m	メッシュ内人口 300~350人
--	-----------------------	-------------------------------	--------------------------	-----------	---------------------

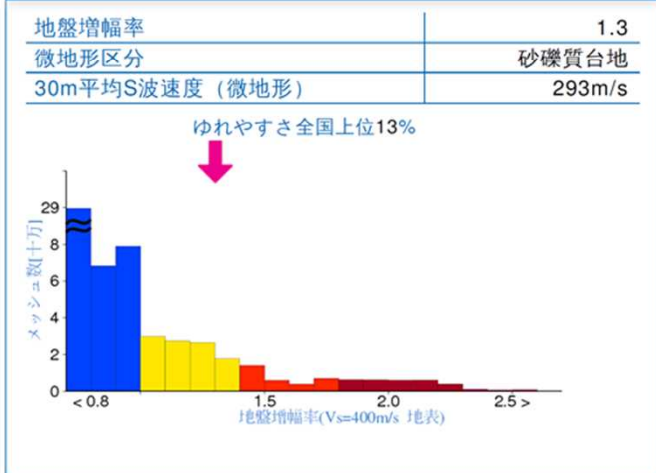
総合評価



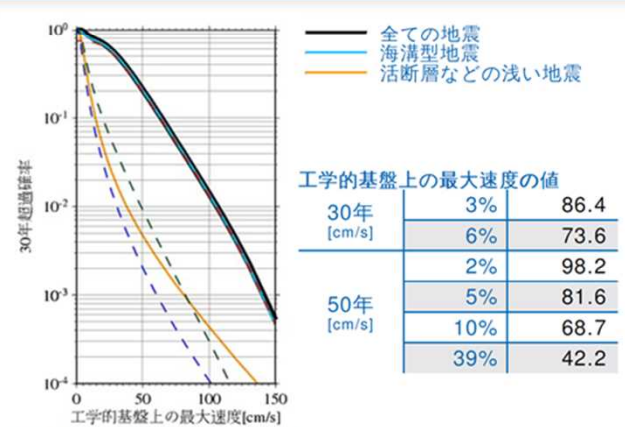
30年、50年地震ハザード

超過確率の値[%] 今後30年間にある震度以上の揺れに見舞われる確率の値です。	30年	震度5弱	87.1
		震度5強	74.5
震度の値 今後30年または50年間にある値以上の確率で見舞われる震度の値です。	30年	震度6弱	45.8
		震度6強	9.6
	50年	3%	6強
		6%	6強
2%		6強	
地表の最大速度の値[cm/s] 今後30年または50年間にある値以上の確率で見舞われる地表の最大速度の値です。	30年	3%	112.5
		6%	95.9
	50年	2%	128.0
		5%	106.3
		10%	89.6
		39%	55.0

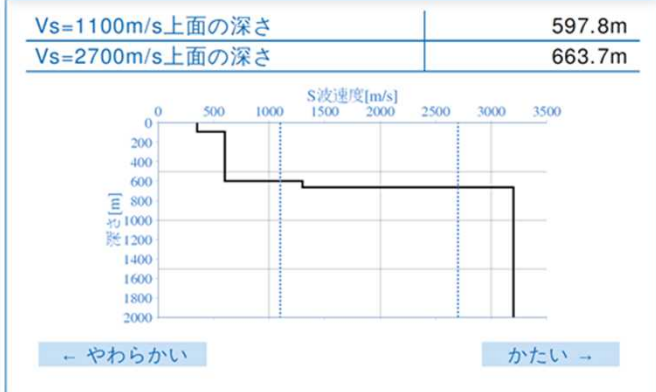
表層地盤



ハザードカーブと影響地震



深部地盤



長期平均ハザード

震度の値 長期間の再現期間に対応する震度の値です。	500年相当	6弱
	1000年相当	6強
	5000年相当	6強
	1万年相当	6強
	5万年相当	7
	10万年相当	7

県庁所在地における地震ハザードカルテ(名古屋市役所付近)

他の地点についてもJ-SHISより入手可能

J-SHIS及びハザードカルテの利用については手引編の「地震ハザードステーション(J-SHIS)」参照