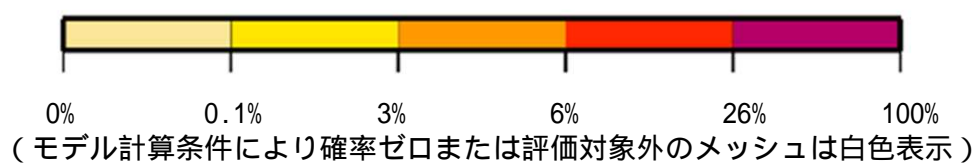
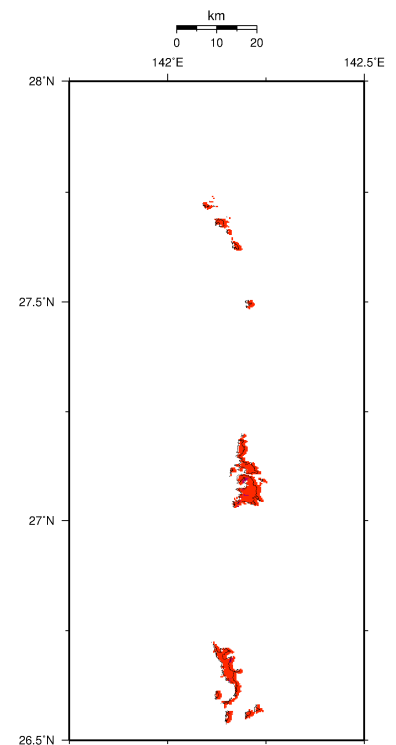
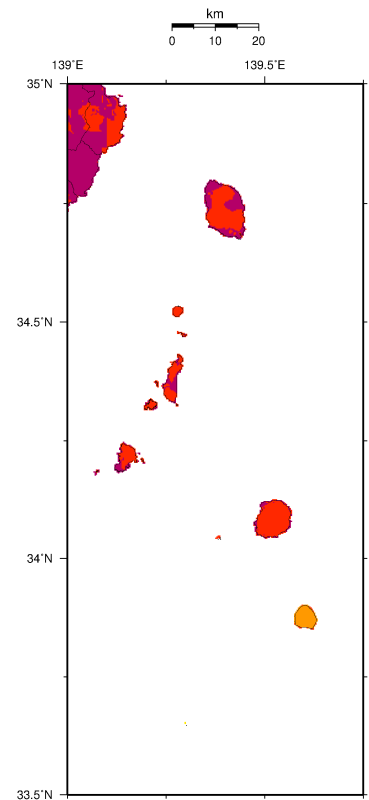
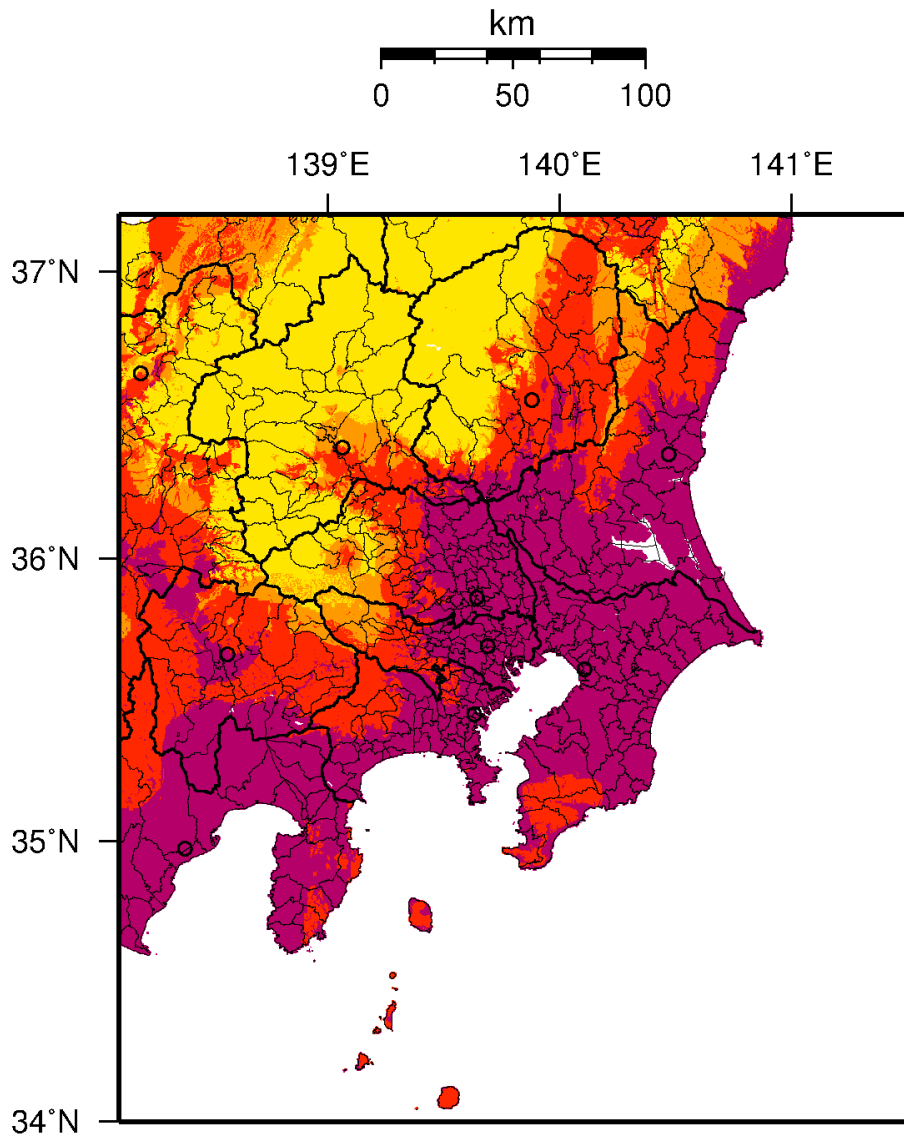
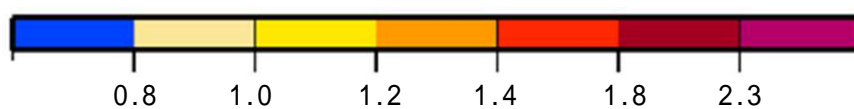
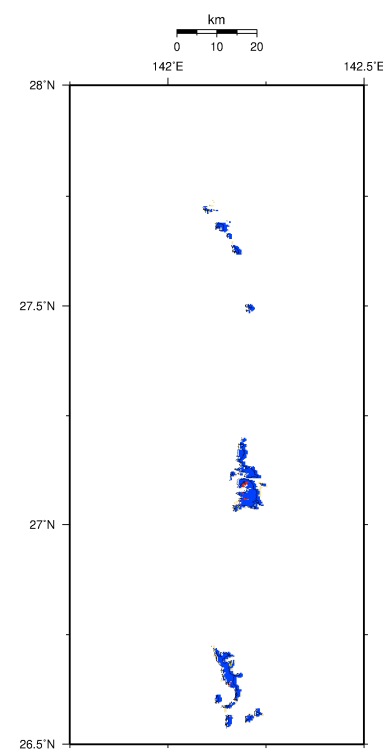
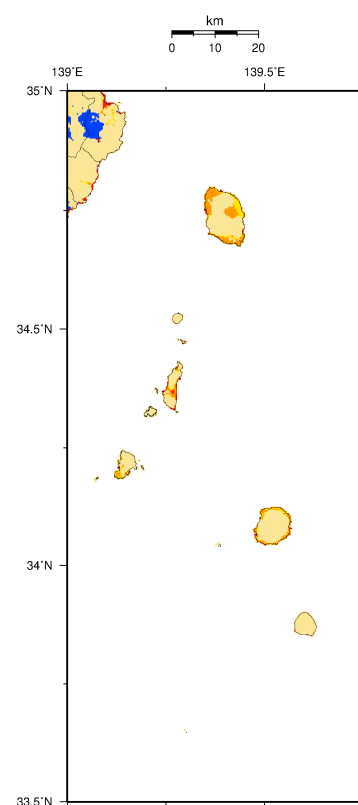
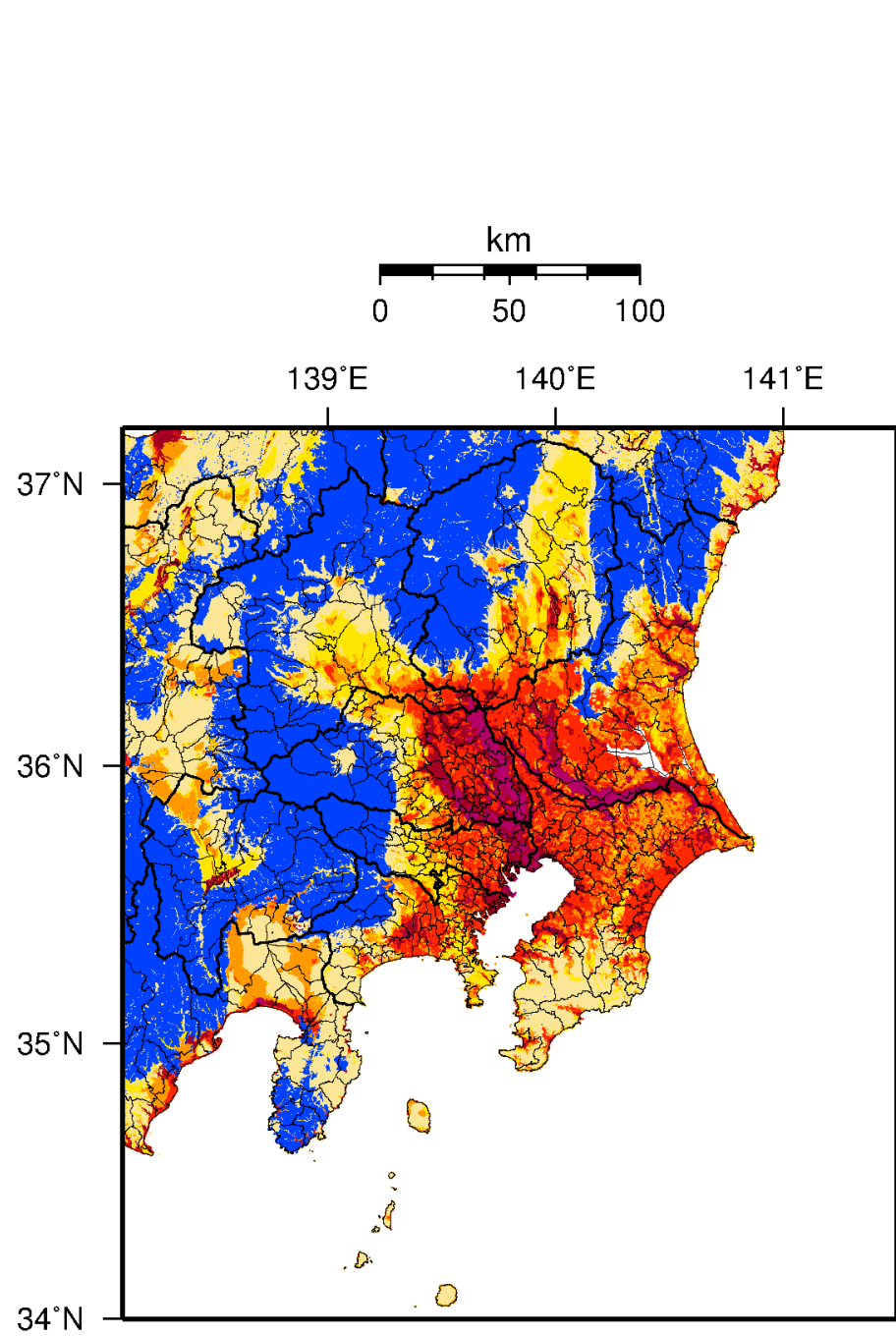


確率論的地震動予測地図

関東地方

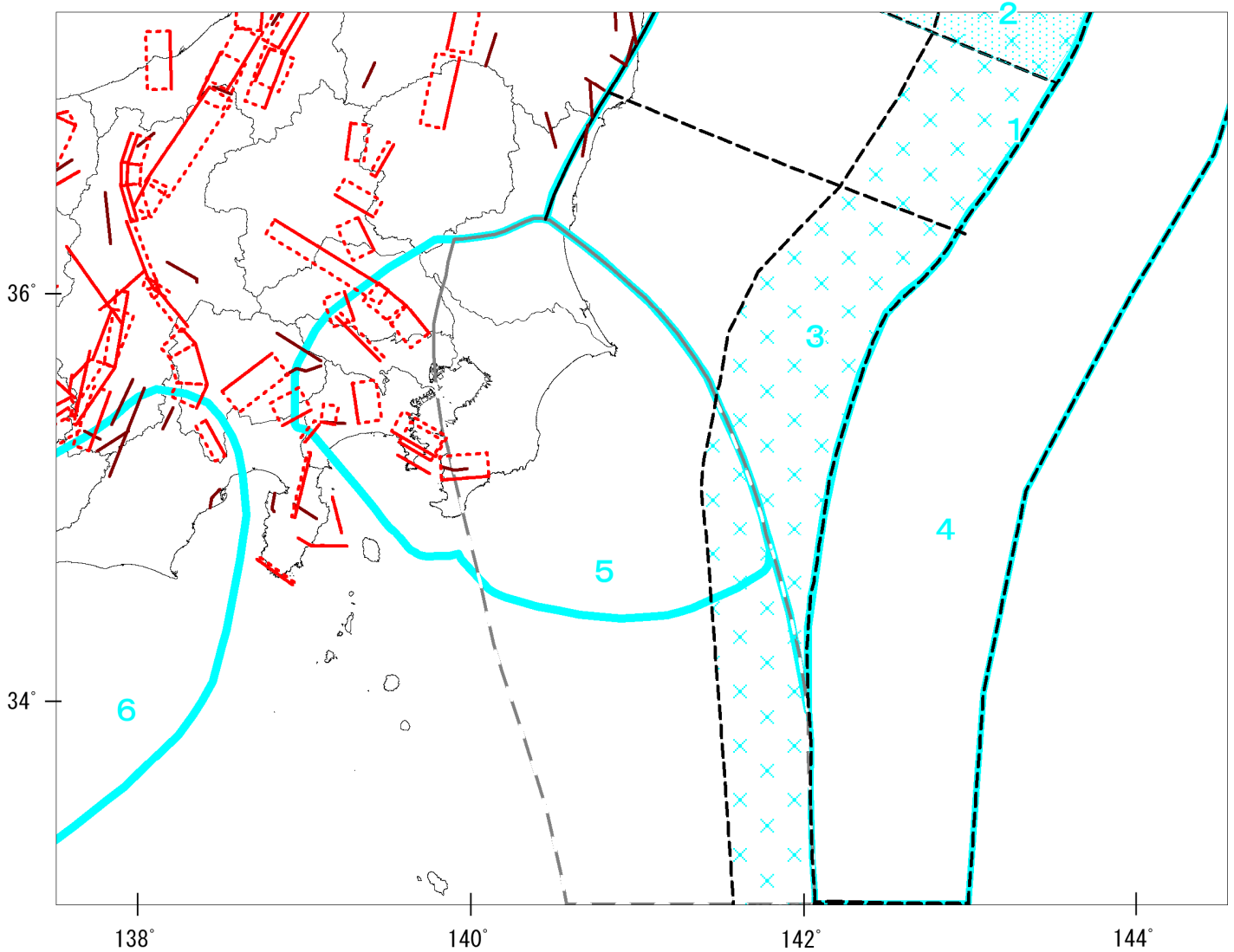
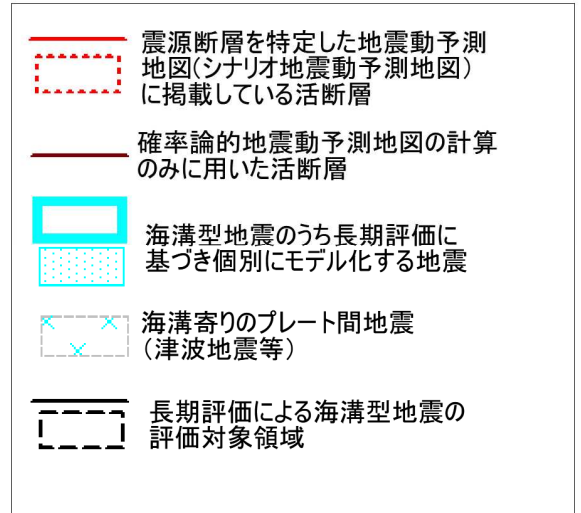


今後30年間に震度6弱以上の揺れに見舞われる確率



表層地盤増幅率（地盤の揺れやすさ）

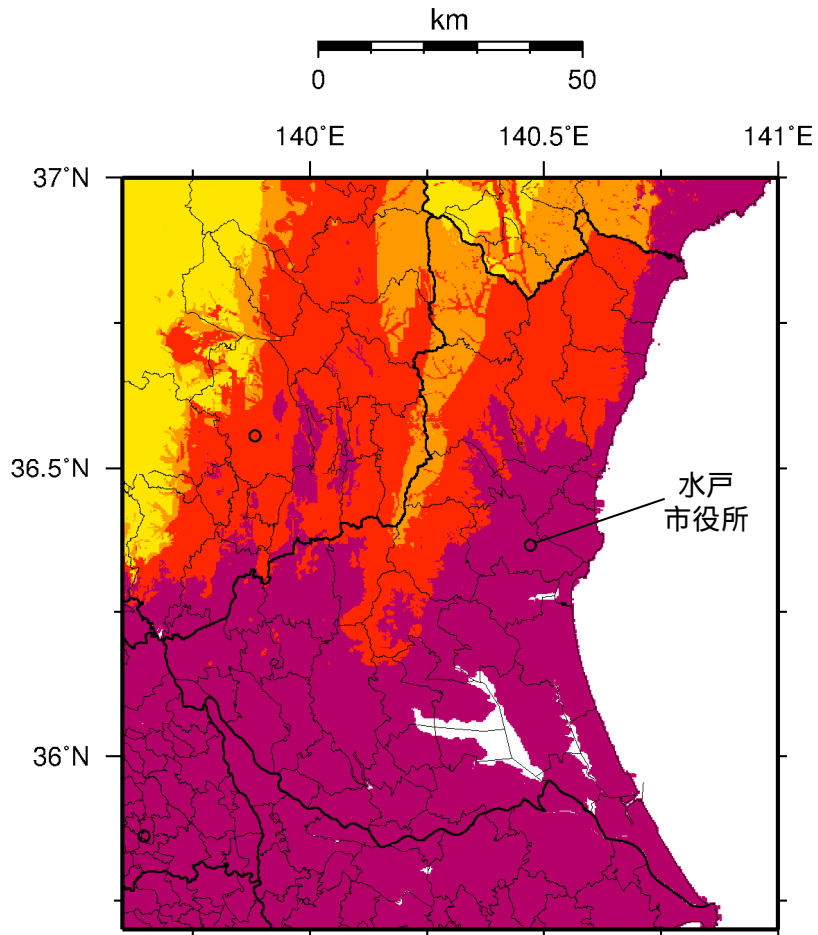
- 1 : 日本海溝沿いの超巨大地震（東北地方太平洋沖型）
- 2 : 宮城県沖のプレート間巨大地震
- 3 : 青森県東方沖から房総沖にかけての海溝寄りのプレート間地震（津波地震等）
- 4 : 日本海溝の海溝軸外側の地震
- 5 : 相模トラフ沿いのM8クラスの地震
- 6 : 南海トラフ沿いで発生する大地震



確率論的地震動予測地図の計算に用いた活断層及び海溝型地震の発生領域

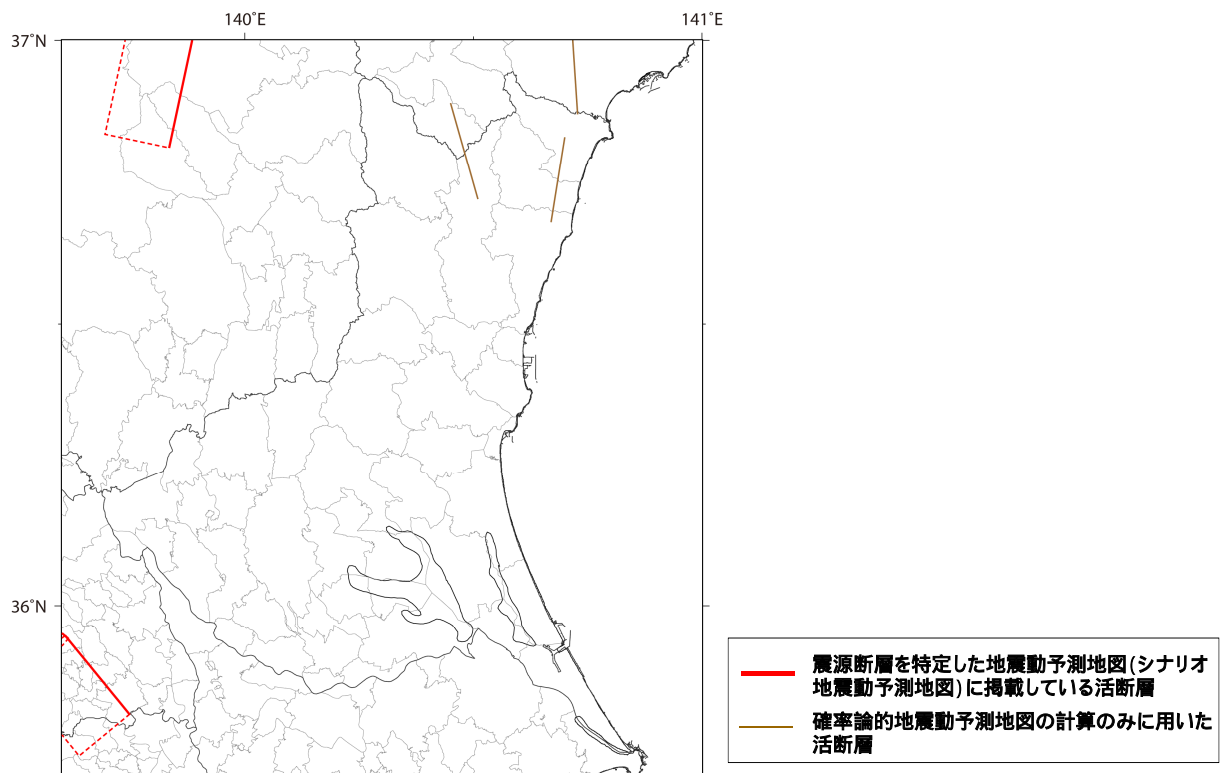
確率論的地震動予測地図

茨城県



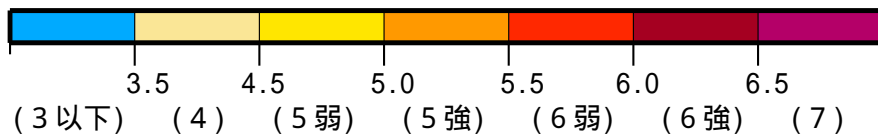
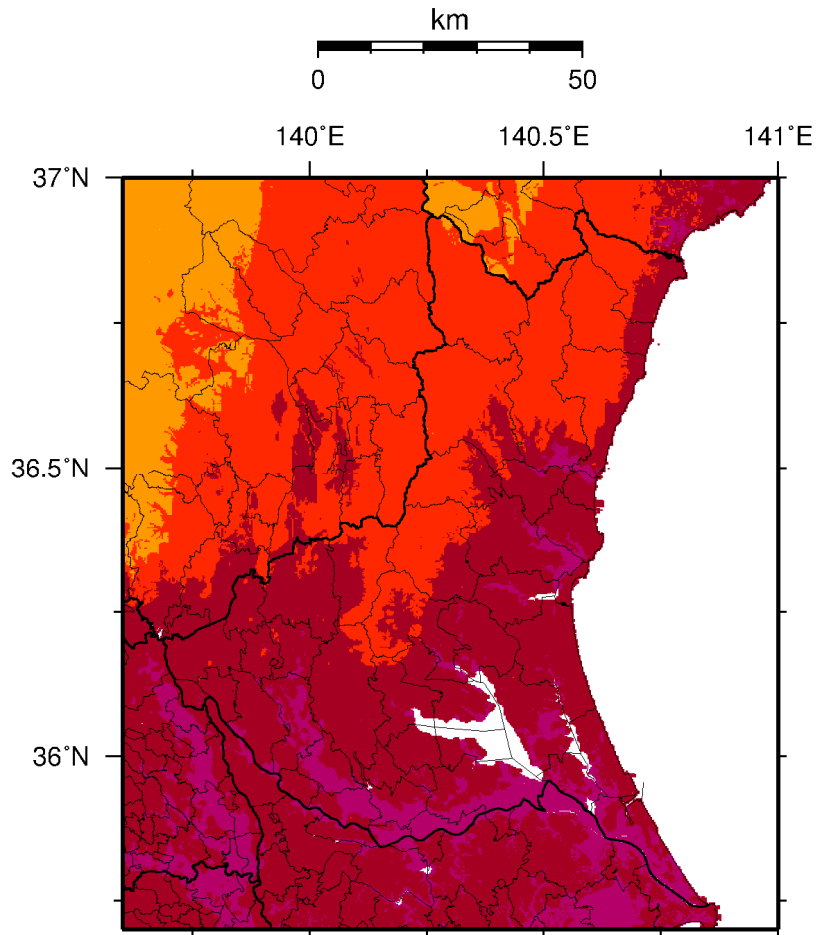
(モデル計算条件により確率ゼロまたは評価対象外のメッシュは白色表示)

今後30年間に震度6弱以上の揺れに見舞われる確率

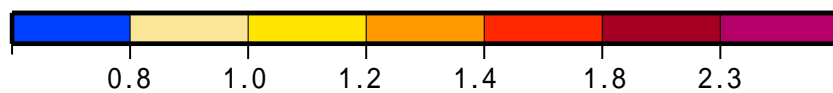
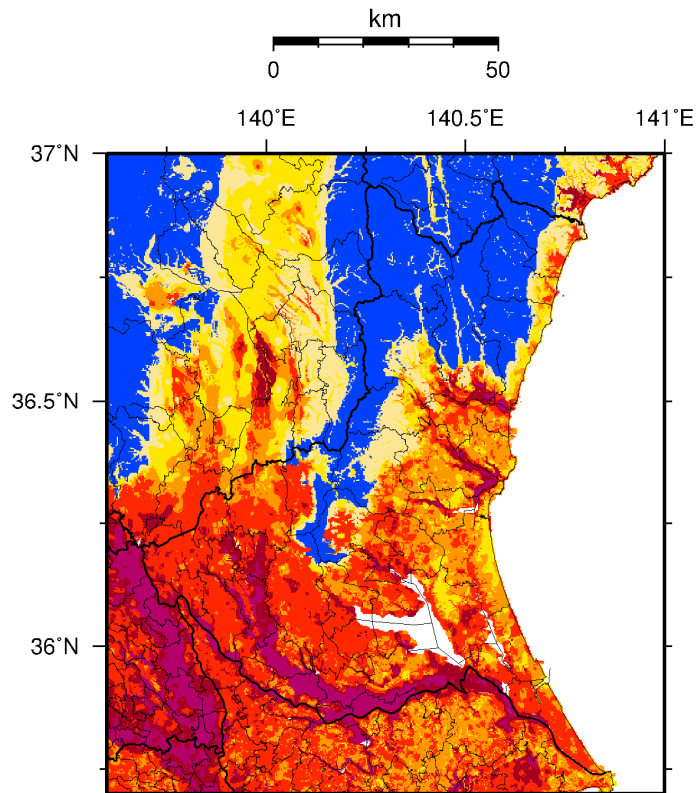


- 震源断層を特定した地震動予測地図(シナリオ地震動予測地図)に掲載している活断層
- 確率論的地震動予測地図の計算のみに用いた活断層

確率論的地震動予測地図の計算に用いた活断層



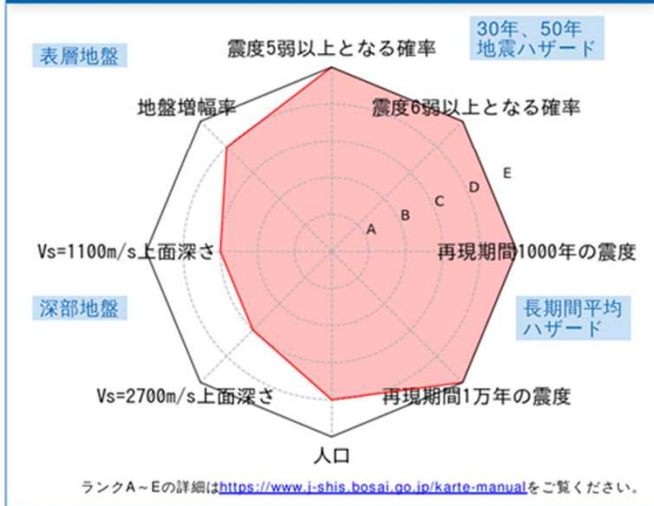
今後30年間にその値以上の揺れに見舞われる確率が3%となる計測震度（震度）



表層地盤増幅率（地盤の揺れやすさ）

	メッシュコード 5440433743	中心緯度、経度 36.3656N, 140.4703E	住所 茨城県水戸市中央二丁目 付近	標高 9m	メッシュ内人口 300~350人
--	-----------------------	--------------------------------	----------------------	----------	---------------------

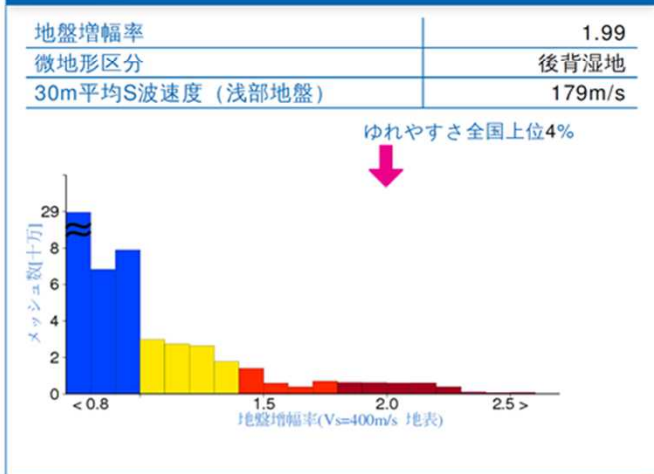
総合評価



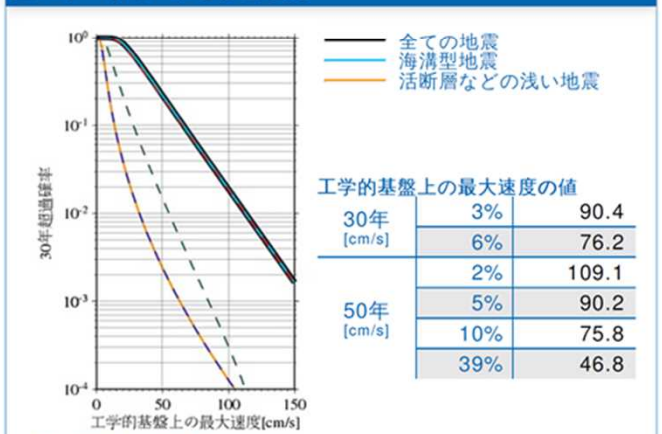
30年、50年地震ハザード

超過確率の値[%] 今後30年間にある震度以上の揺れに見舞われる確率の値です。	30年	震度5弱	100.0
		震度5強	99.5
震度の値 今後30年または50年間にある値以上の確率で見舞われる震度の値です。	30年	震度6弱	80.6
		震度6強	31.6
	50年	3%	7
		6%	6強
地表の最大速度の値[cm/s] 今後30年または50年間にある値以上の確率で見舞われる地表の最大速度の値です。	30年	2%	7
		5%	7
	50年	10%	6強
		39%	6強
	30年	3%	179.5
		6%	151.3
	50年	2%	216.7
		5%	179.1
		10%	150.5
		39%	93.0

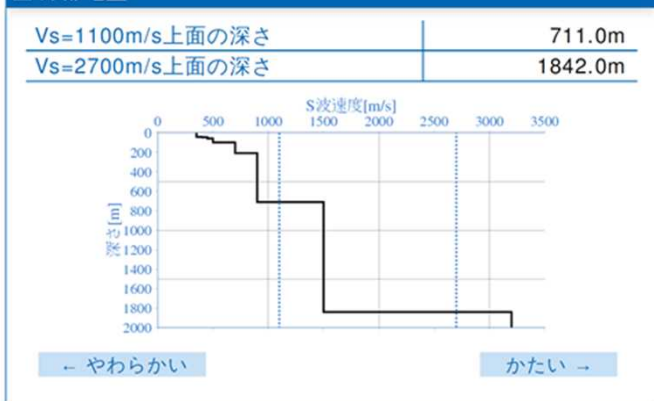
表層地盤



ハザードカーブと影響地震



深部地盤



長期間平均ハザード

震度の値 長期間の再現期間に対応する震度の値です。	500年相当	6強
	1000年相当	7
	5000年相当	7
	1万年相当	7
	5万年相当	7
	10万年相当	7

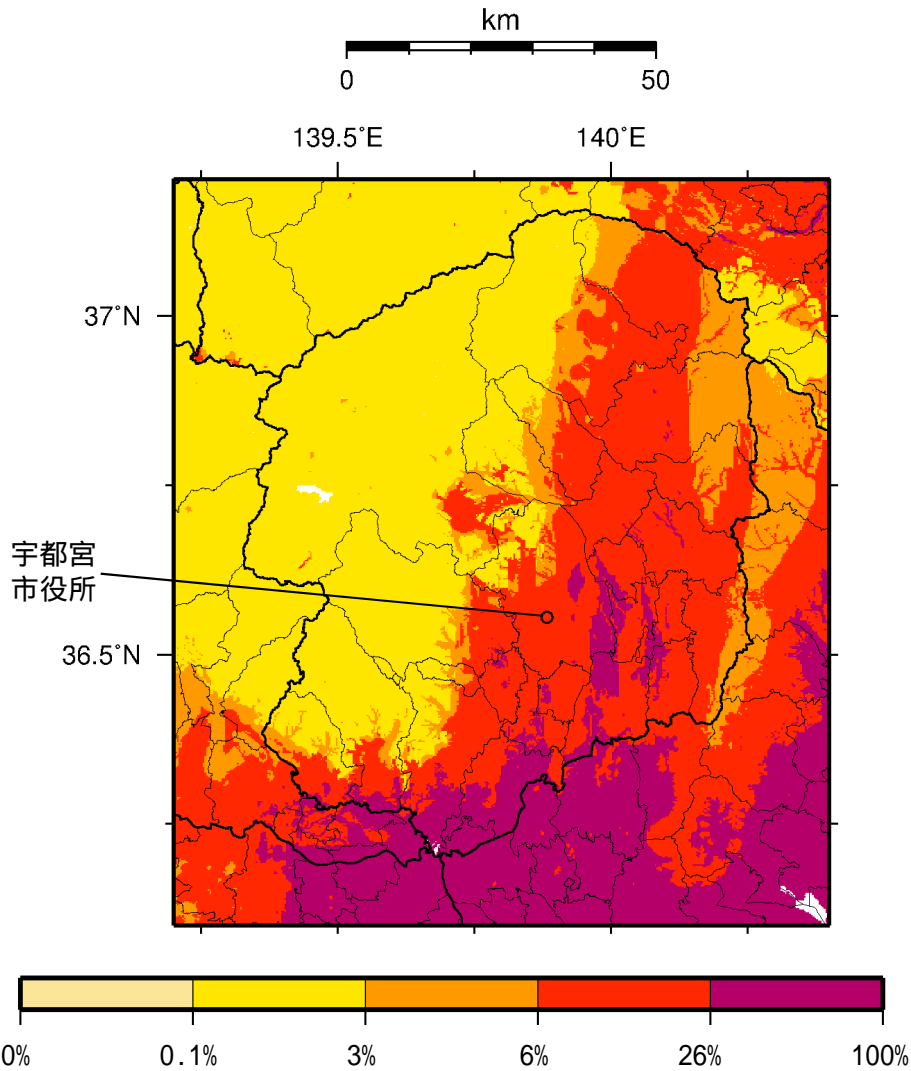
県庁所在地における地震ハザードカルテ(水戸市役所付近)

他の地点についてもJ-SHISより入手可能

J-SHIS及びハザードカルテの利用については手引編の「地震ハザードステーション(J-SHIS)」参照

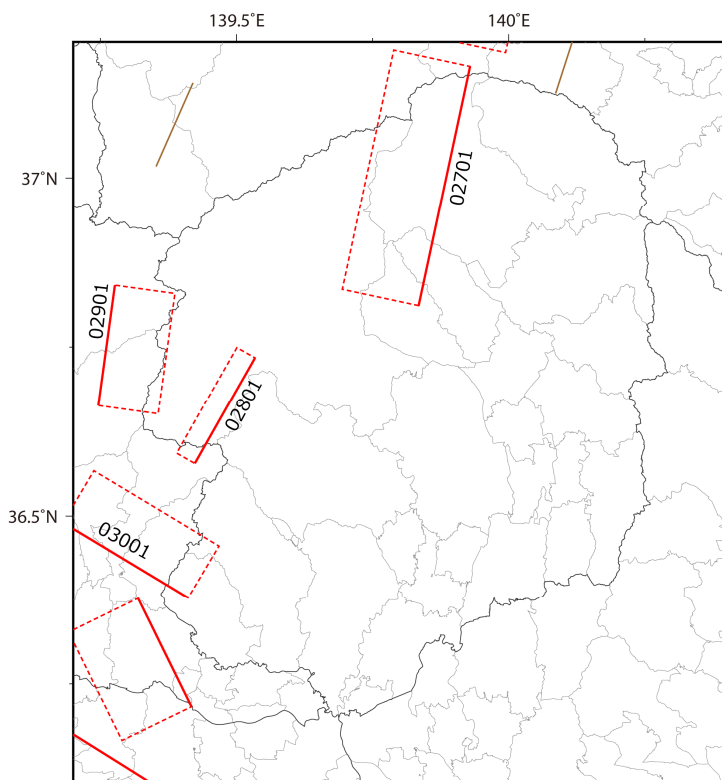
確率論的地震動予測地図

栃木県



(モデル計算条件により確率ゼロまたは評価対象外のメッシュは白色表示)

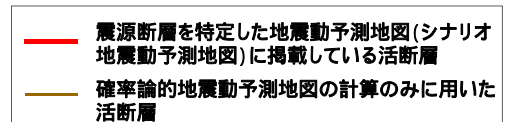
今後30年間に震度6弱以上の揺れに見舞われる確率



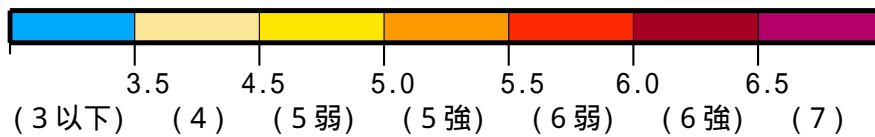
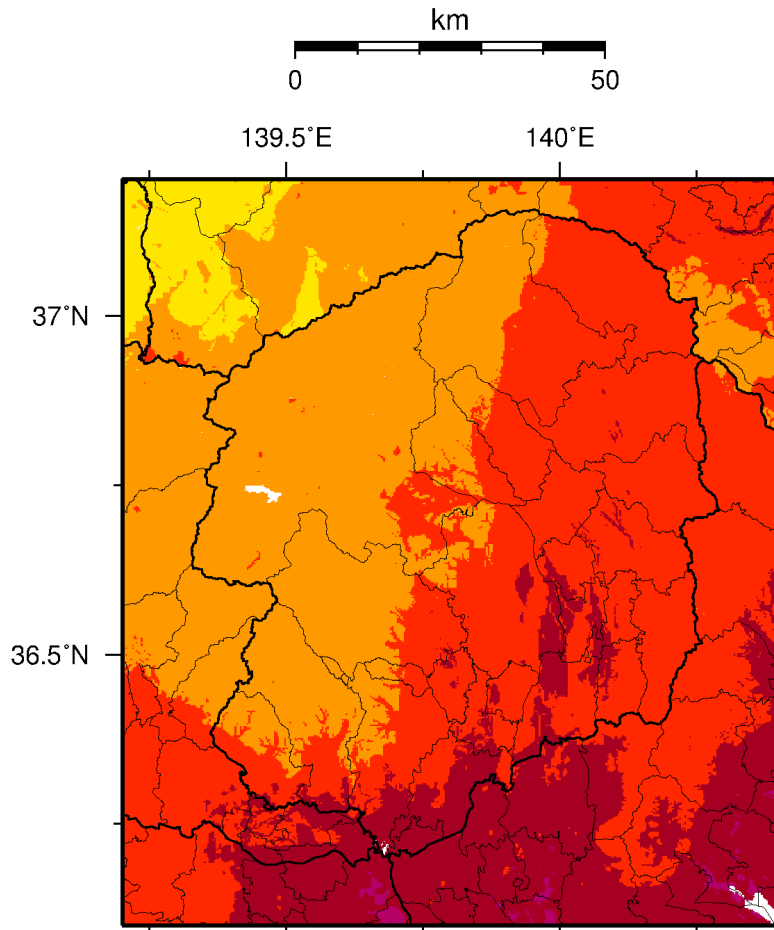
震源断層が栃木県内に位置する活断層一覧

断層番号	断層帯名	参照ページ
02701	関谷断層	411
02801	内ノ籠断層	413
02901	片品川左岸断層	414
03001	大久保断層	415

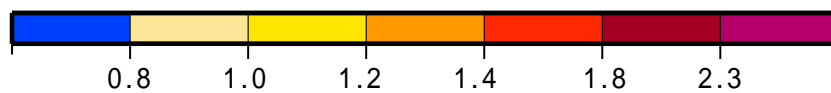
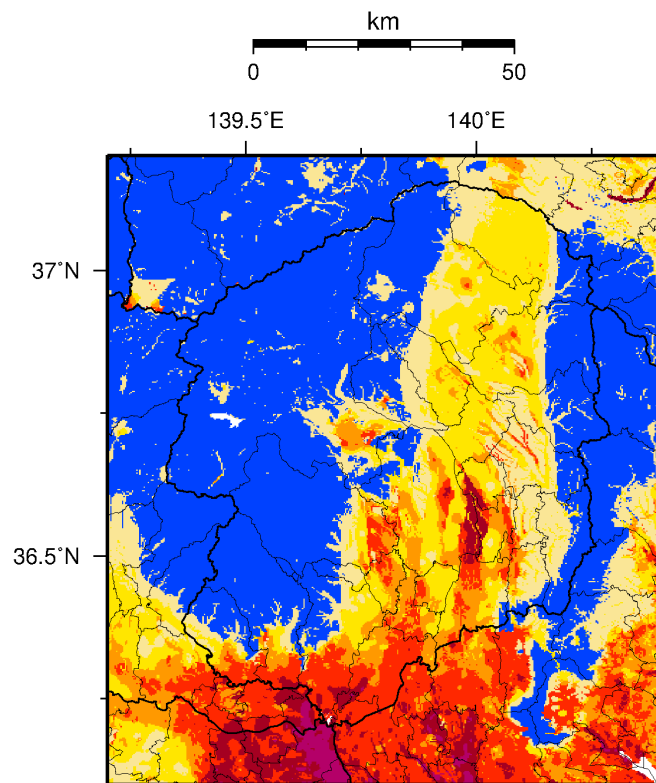
震源断層を特定した地震動予測地図(シナリオ地震動予測地図)に掲載しているもの



確率論的地震動予測地図の計算に用いた活断層



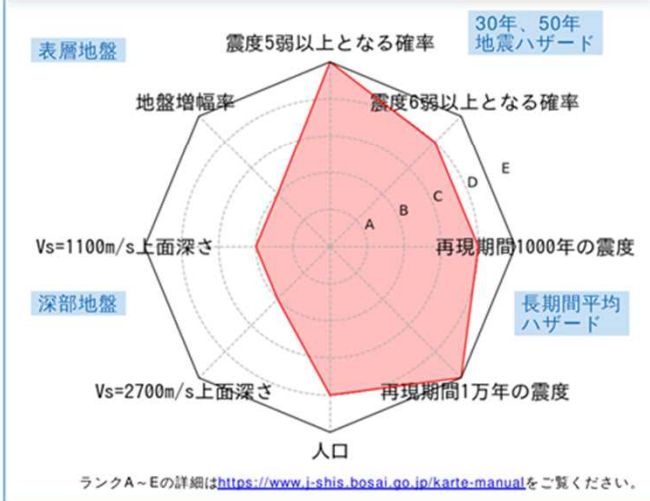
今後30年間にその値以上の揺れに見舞われる確率が3%となる計測震度（震度）



表層地盤増幅率（地盤の揺れやすさ）

	メッシュコード 5439676041	中心緯度、経度 36.5552N, 139.8828E	住所 栃木県宇都宮市旭一丁目 付近	標高 117m	メッシュ内人口 350~400人
--	-----------------------	--------------------------------	----------------------	------------	---------------------

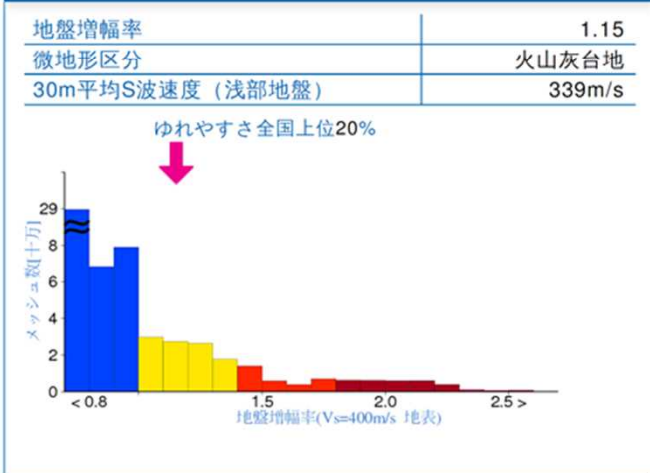
総合評価



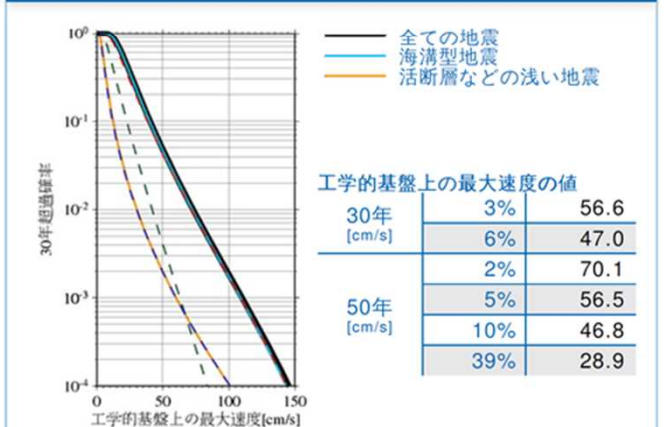
30年、50年地震ハザード

超過確率の値[%] 今後30年間にある震度以上の揺れに見舞われる確率の値です。	30年	震度5弱	96.9
		震度5強	57.9
		震度6弱	12.7
		震度6強	1.0
震度の値 今後30年または50年間にある値以上の確率で見舞われる震度の値です。	30年	3%	6弱
		6%	6弱
	50年	2%	6弱
		5%	6弱
		10%	6弱
地表の最大速度の値[cm/s] 今後30年または50年間にある値以上の確率で見舞われる地表の最大速度の値です。	30年	3%	65.3
		6%	54.2
	50年	2%	80.8
		5%	65.1
		10%	53.9
		39%	33.4

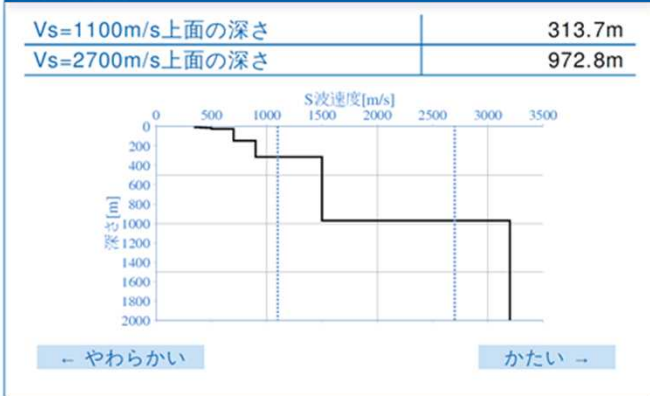
表層地盤



ハザードカーブと影響地震



深部地盤



震度6弱以上の影響度ランキング

No.	地震名	震度6弱以上の影響度[%]
1	太平洋プレートのプレート間及びプレート内の震源を予め特定しにくい地震	79.1
2	フィリピン海プレートのプレート間及びプレート内の震源を予め特定しにくい地震	12.2
3	陸域で発生する地震のうち活断層が特定されていない場所で発生する地震	7.8

長期間平均ハザード

震度の値 長期間の再現期間に対応する震度の値です。	500年相当	6弱
	1000年相当	6弱
	5000年相当	6強
	1万年相当	6強
	5万年相当	6強
	10万年相当	6強

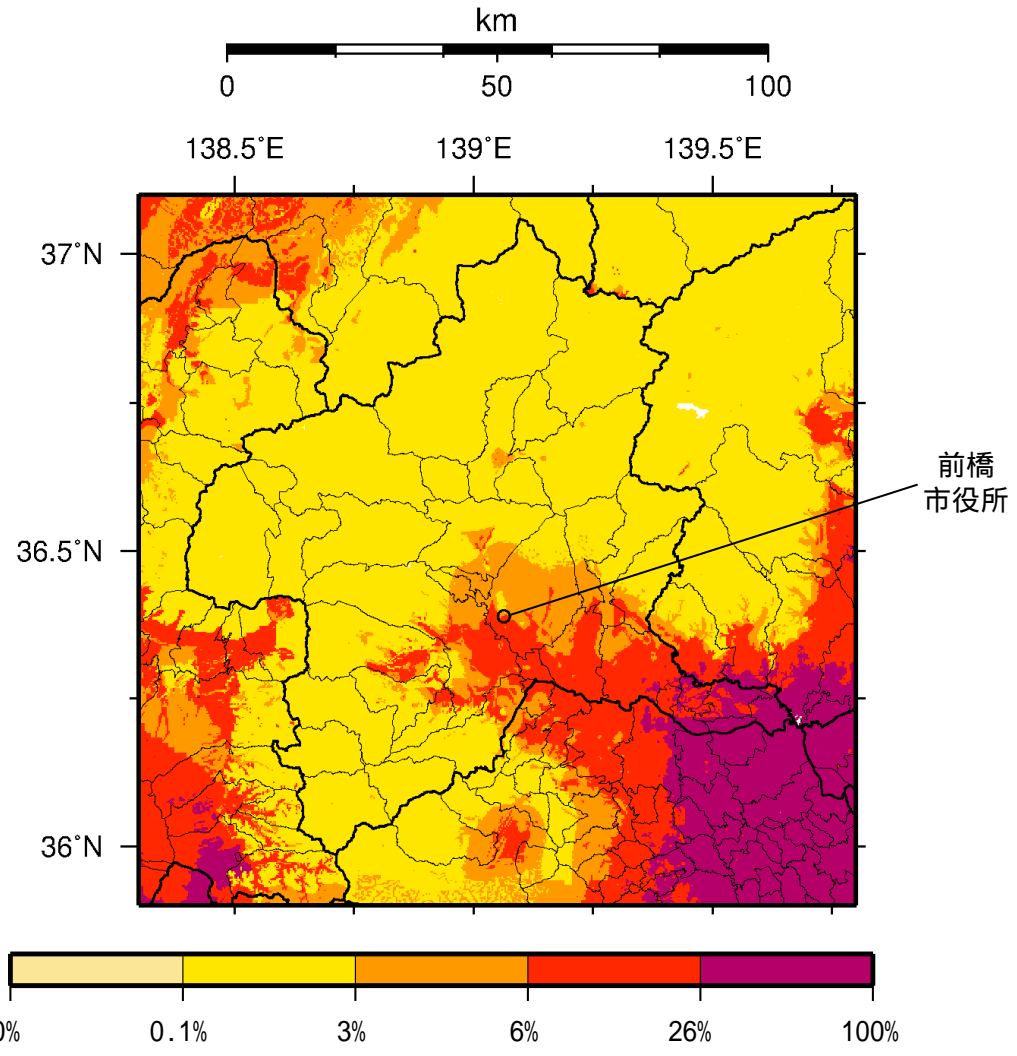
県庁所在地における地震ハザードカルテ (宇都宮市役所付近)

他の地点についてもJ-SHISより入手可能

J-SHIS及びハザードカルテの利用については手引編の「地震ハザードステーション(J-SHIS)」参照

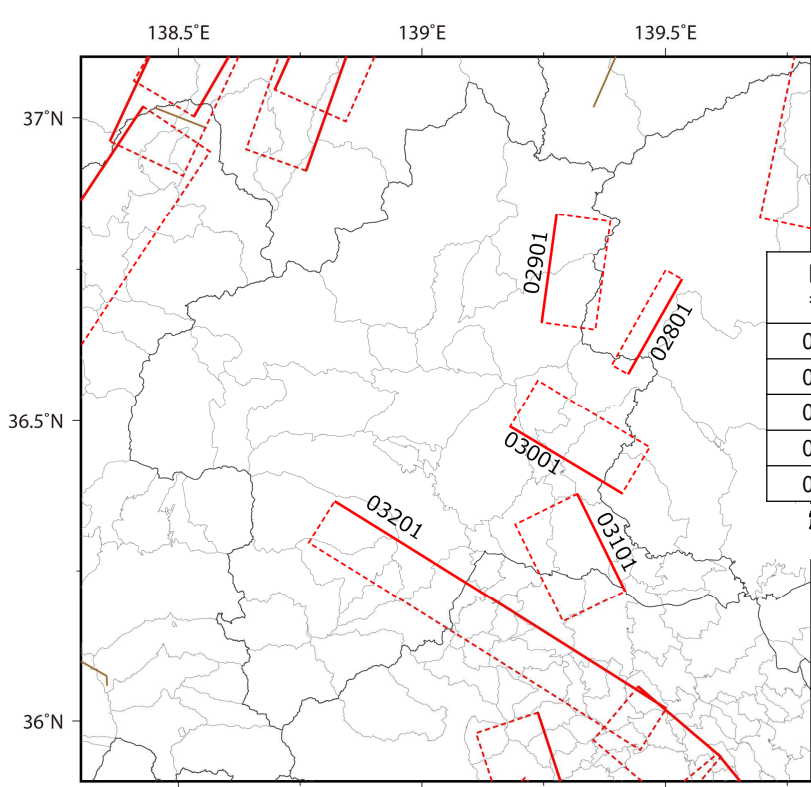
確率論的地震動予測地図

群馬県



(モデル計算条件により確率ゼロまたは評価対象外のメッシュは白色表示)

今後30年間に震度6弱以上の揺れに見舞われる確率



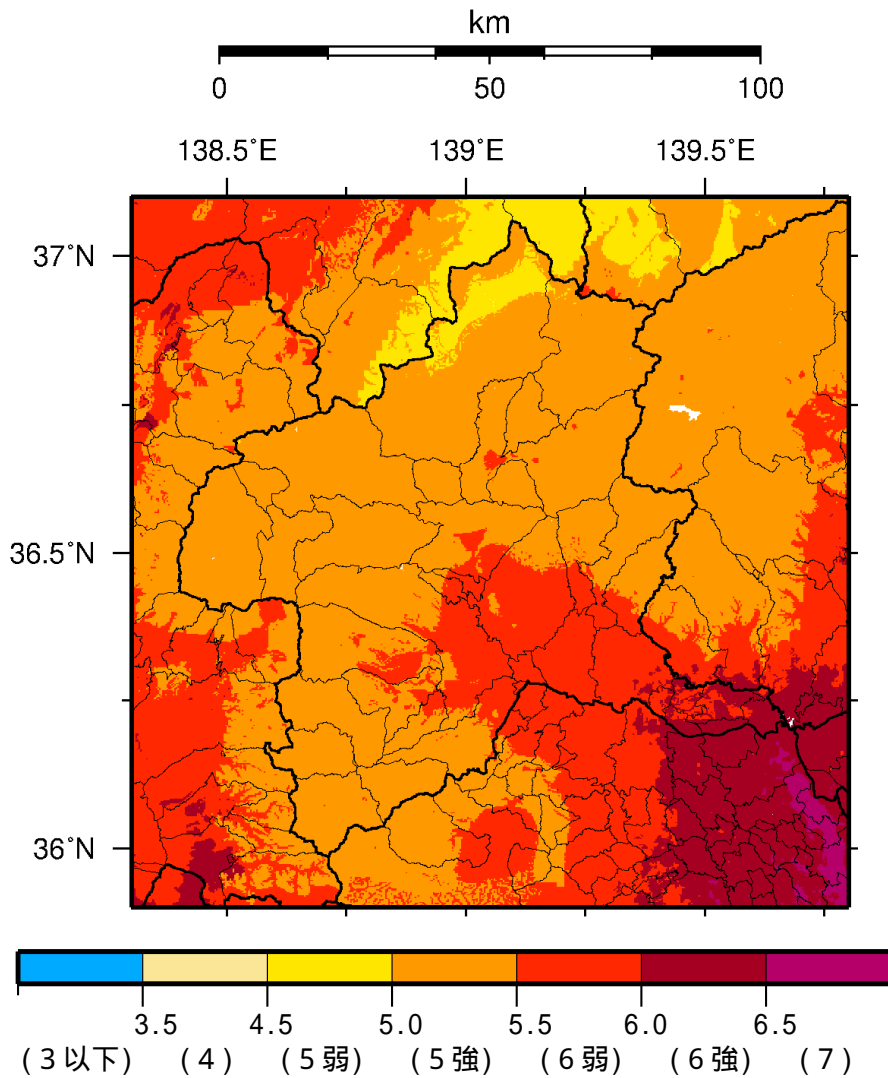
震源断層が群馬県内に位置する活断層一覧

断層番号	断層帯名	参照ページ
02801	内ノ籠断層	413
02901	片品川左岸断層	414
03001	大久保断層	415
03101	太田断層	417
03201	深谷断層帯	419

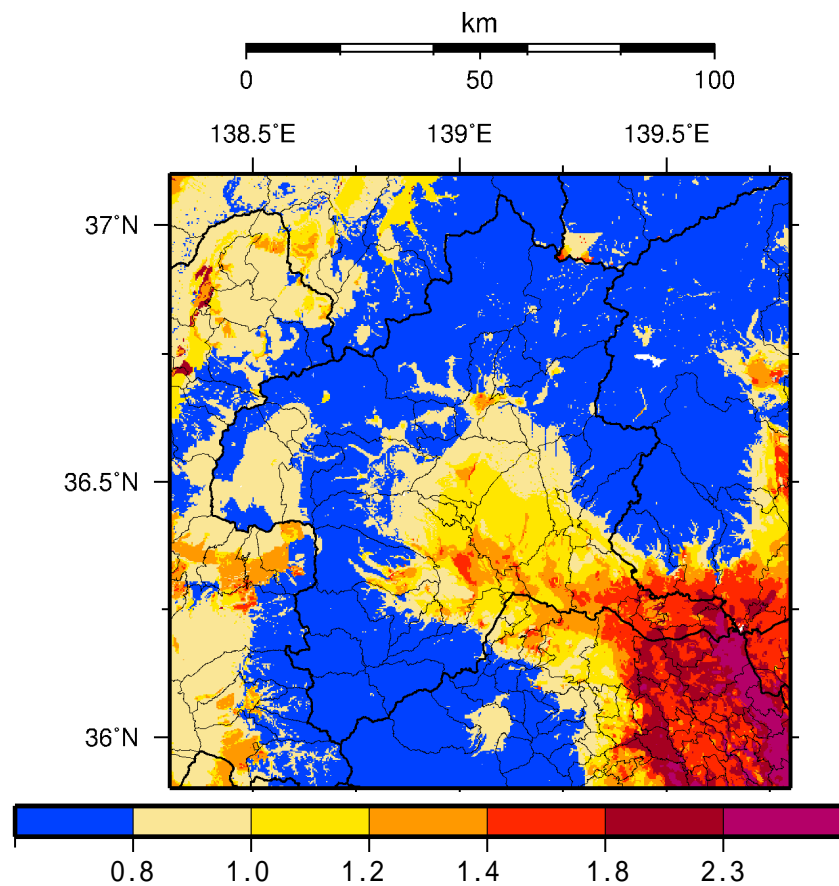
震源断層を特定した地震動予測地図(シナリオ地震動予測地図)に掲載しているもの

- 震源断層を特定した地震動予測地図(シナリオ地震動予測地図)に掲載している活断層
- 確率論的地震動予測地図の計算のみに用いた活断層

確率論的地震動予測地図の計算に用いた活断層



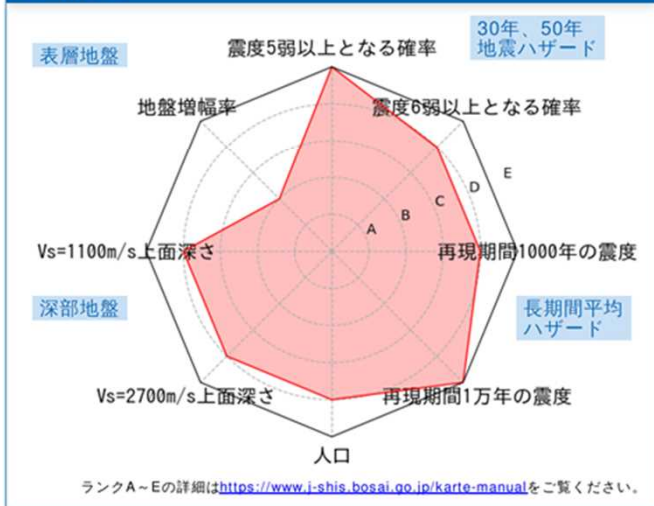
今後30年間にその値以上の揺れに見舞われる確率が3%となる計測震度（震度）



表層地盤増幅率（地盤の揺れやすさ）

	メッシュコード	中心緯度、経度	住所	標高	メッシュ内人口
	5439406531	36.3885N,139.0641E	群馬県前橋市大手町二丁目 付近	106m	300~350人

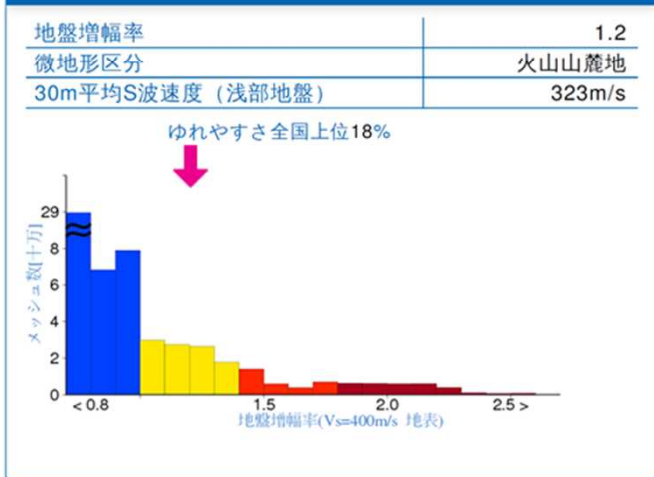
総合評価



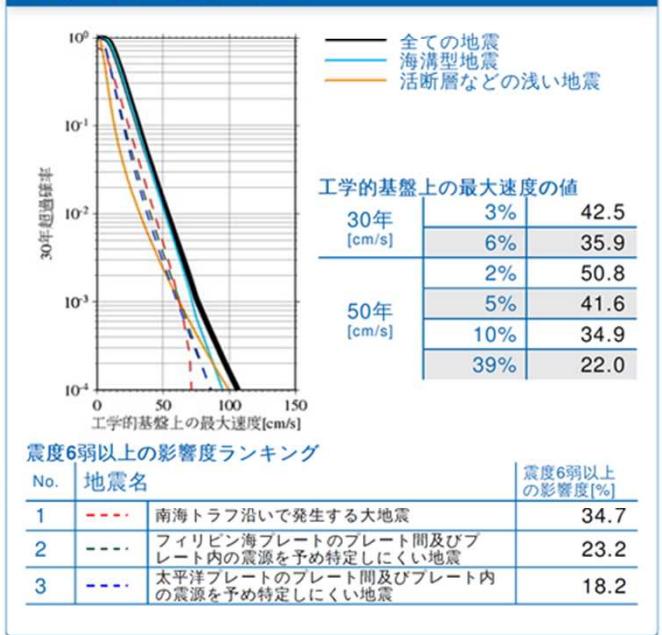
30年、50年地震ハザード

超過確率の値[%] 今後30年間にある震度以上の揺れに見舞われる確率の値です。	30年	震度5弱	88.9
		震度5強	41.1
		震度6弱	6.4
		震度6強	0.3
震度の値 今後30年または50年間にある値以上の確率で見舞われる震度の値です。	30年	3%	6弱
		6%	6弱
	50年	2%	6弱
		5%	6弱
地表の最大速度の値[cm/s] 今後30年または50年間にある値以上の確率で見舞われる地表の最大速度の値です。	30年	3%	50.9
		6%	43.0
	50年	2%	60.9
		5%	49.9
		10%	41.9
		39%	26.4

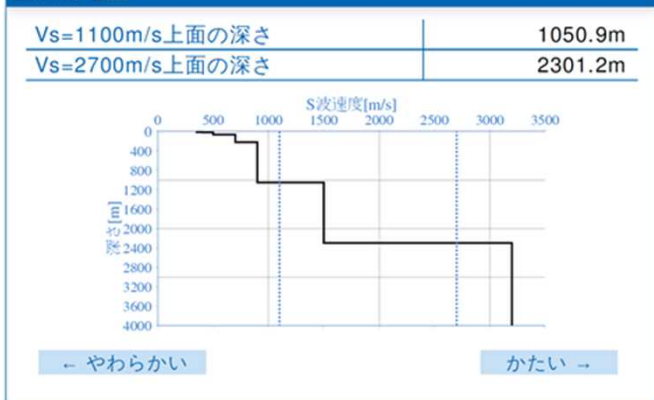
表層地盤



ハザードカーブと影響地震



深部地盤



長期間平均ハザード

震度の値 長期間の再現期間に対応する震度の値です。	500年相当	6弱
	1000年相当	6弱
	5000年相当	6弱
	1万年相当	6強
	5万年相当	6強
	10万年相当	6強

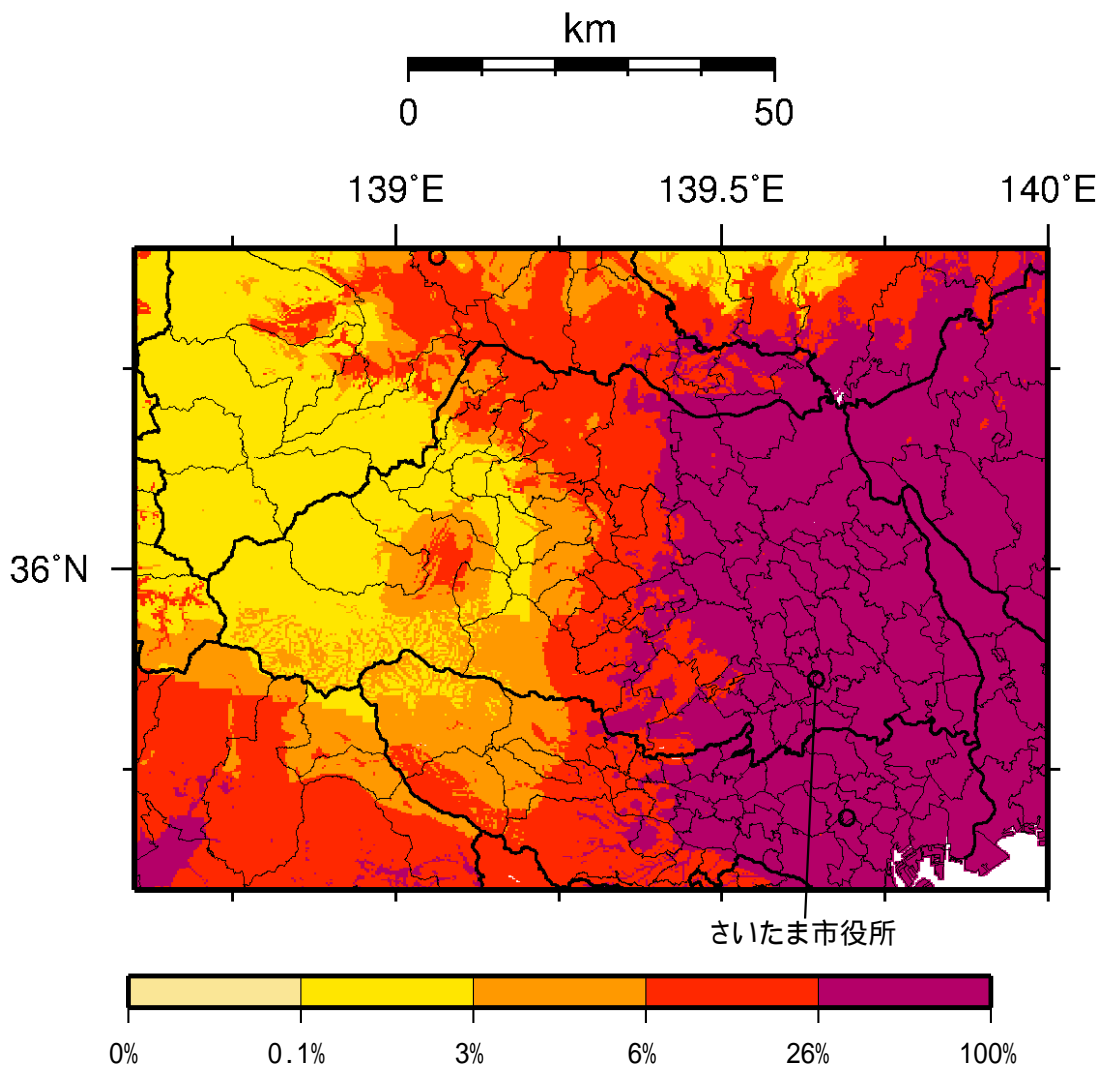
県庁所在地における地震ハザードカルテ(前橋市役所付近)

他の地点についてもJ-SHISより入手可能

J-SHIS及びハザードカルテの利用については手引編の「地震ハザードステーション(J-SHIS)」参照

確率論的地震動予測地図

埼玉県



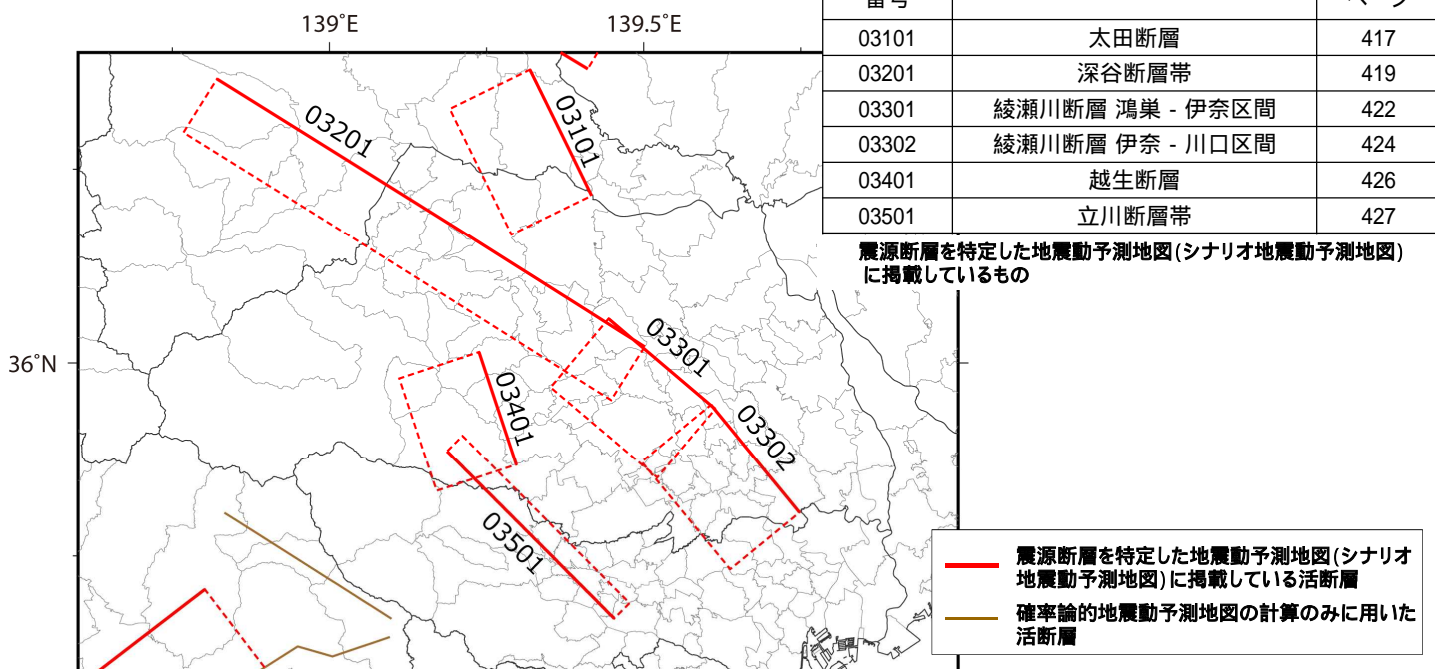
(モデル計算条件により確率ゼロまたは評価対象外のメッシュは白色表示)

今後30年間に震度6弱以上の揺れに見舞われる確率

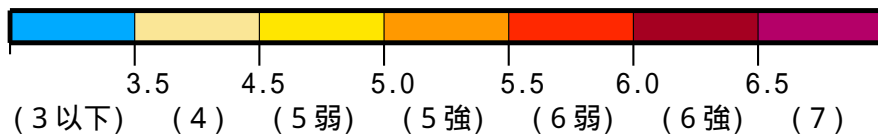
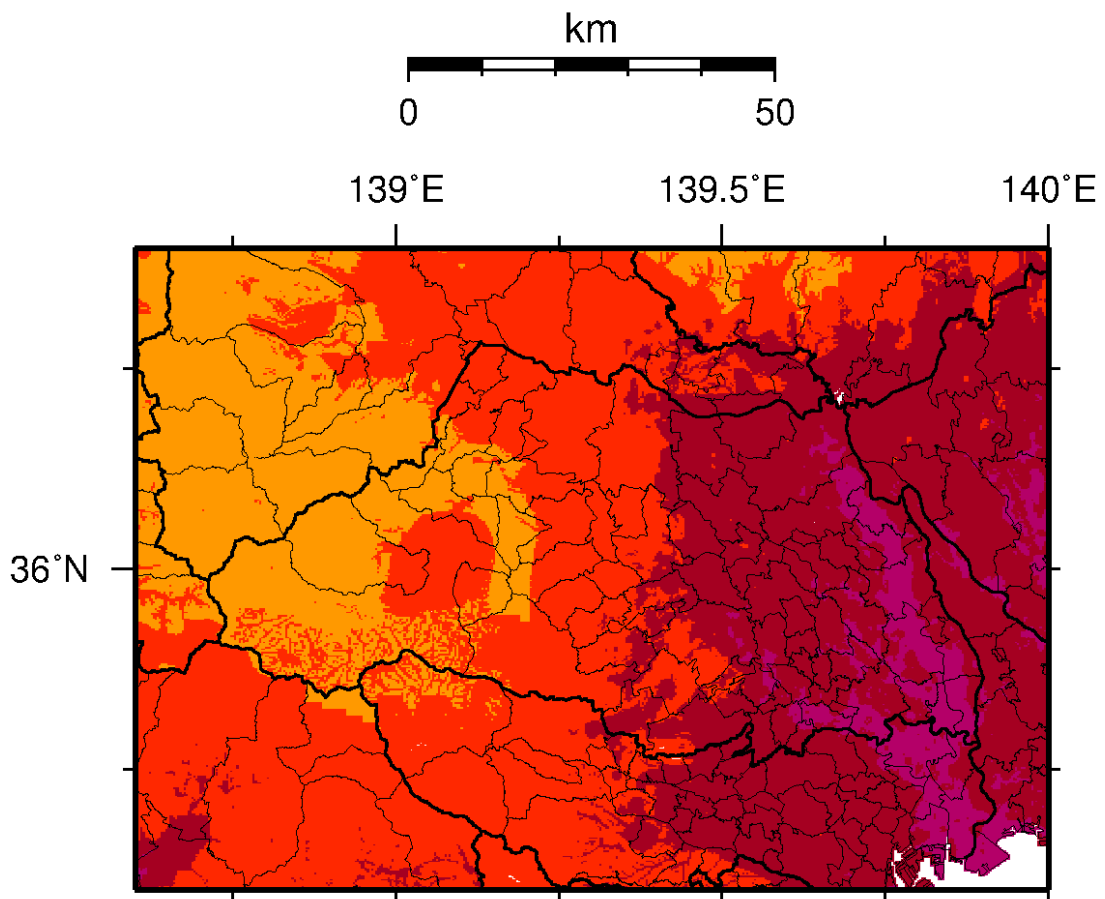
震源断層が埼玉県内に位置する活断層一覧

断層番号	断層帯名 区間名	参照ページ
03101	太田断層	417
03201	深谷断層帯	419
03301	綾瀬川断層 鴻巣 - 伊奈区間	422
03302	綾瀬川断層 伊奈 - 川口区間	424
03401	越生断層	426
03501	立川断層帯	427

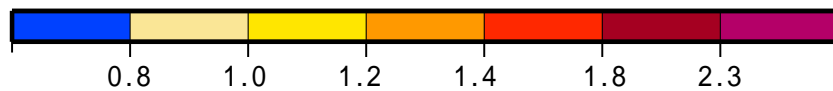
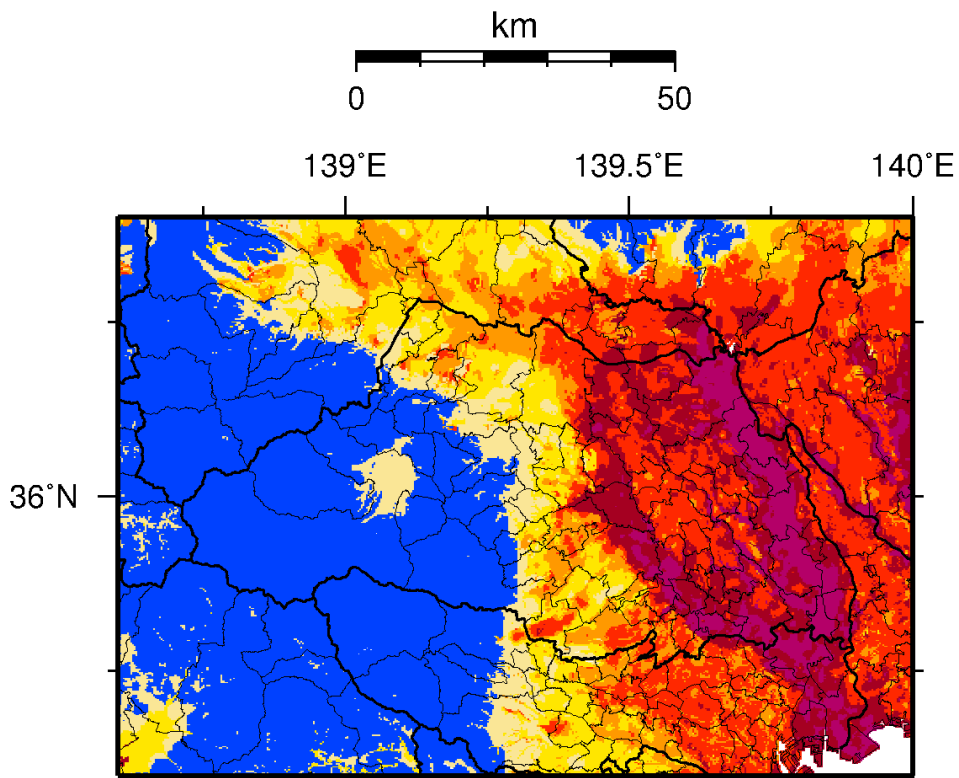
震源断層を特定した地震動予測地図(シナリオ地震動予測地図)に掲載しているもの



確率論的地震動予測地図の計算に用いた活断層



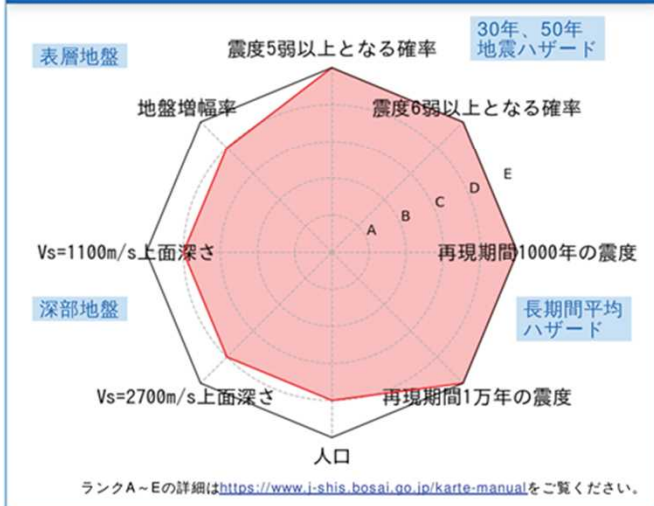
今後30年間にその値以上の揺れに見舞われる確率が3%となる計測震度（震度）



表層地盤増幅率（地盤の揺れやすさ）

	メッシュコード	中心緯度、経度	住所	標高	メッシュ内人口
	5339653123	35.8615N,139.6453E	埼玉県さいたま市浦和区常盤六丁目 付近	14m	750~800人

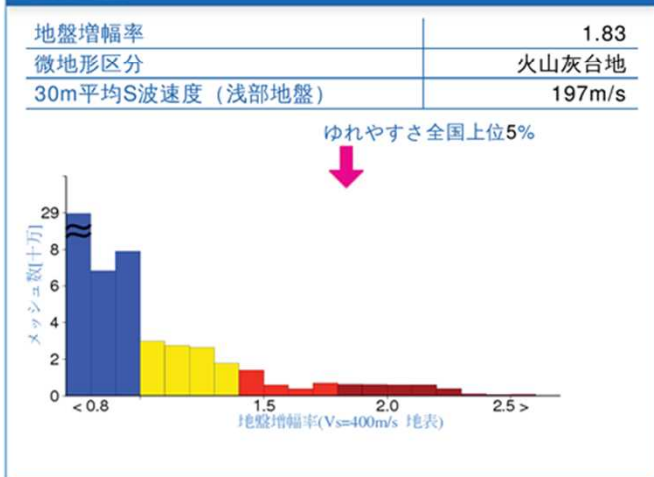
総合評価



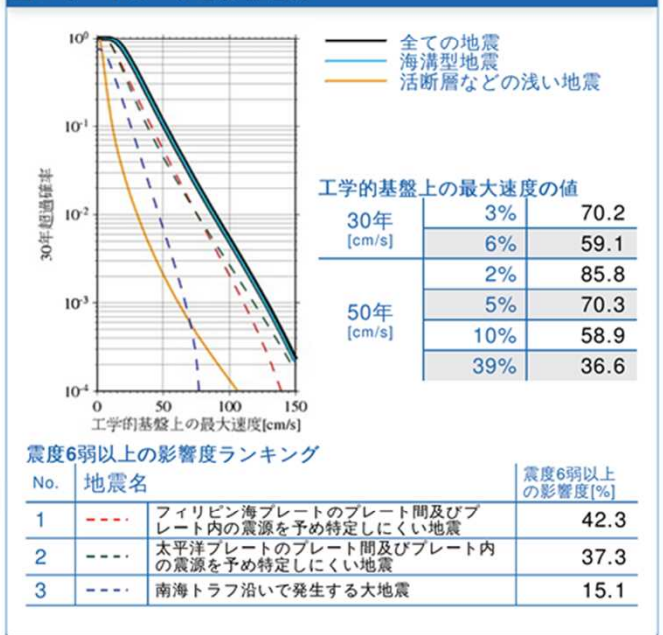
30年、50年地震ハザード

超過確率の値[%] 今後30年間にある震度以上の揺れに見舞われる確率の値です。	30年	震度5弱	100.0
		震度5強	96.7
震度の値 今後30年または50年間にある値以上の確率で見舞われる震度の値です。	30年	震度6弱	60.2
		震度6強	13.9
地表の最大速度の値[cm/s] 今後30年または50年間にある値以上の確率で見舞われる地表の最大速度の値です。	30年	3%	6強
		6%	6強
	50年	2%	6強
		5%	6強
	50年	10%	6強
		39%	6弱
	30年	3%	128.6
		6%	108.2
	50年	2%	157.0
		5%	128.7
	50年	10%	107.7
		39%	67.1

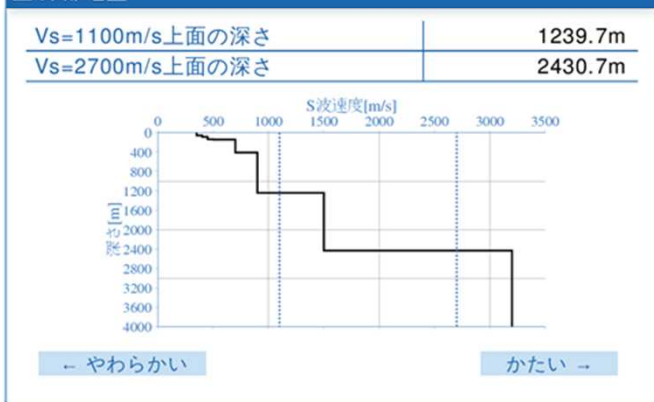
表層地盤



ハザードカーブと影響地震



深部地盤



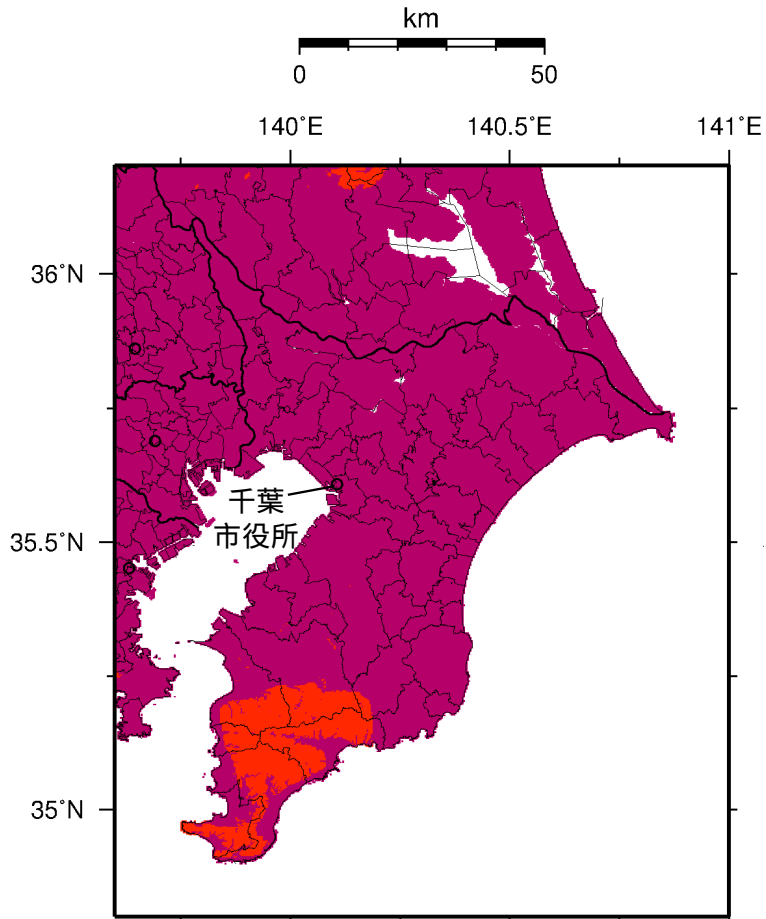
長期平均ハザード

震度の値 長期間の再現期間に対応する震度の値です。	500年相当	6強
	1000年相当	6強
	5000年相当	7
	1万年相当	7
	5万年相当	7
	10万年相当	7

県庁所在地における地震ハザードカルテ(さいたま市役所付近)
他の地点についてもJ-SHISより入手可能
J-SHIS及びハザードカルテの利用については手引編の「地震ハザードステーション(J-SHIS)」参照

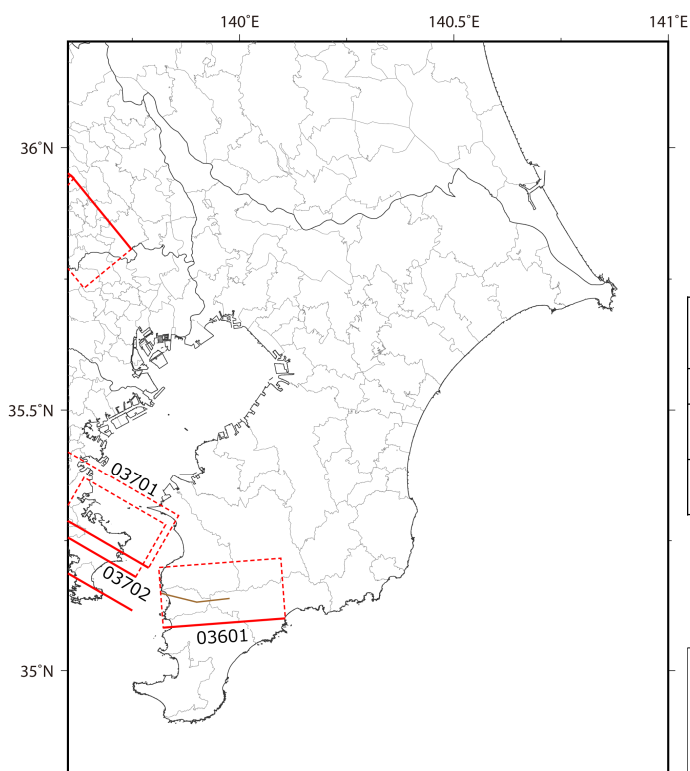
確率論的地震動予測地図

千葉県



(モデル計算条件により確率ゼロまたは評価対象外のメッシュは白色表示)

今後30年間に震度6弱以上の揺れに見舞われる確率



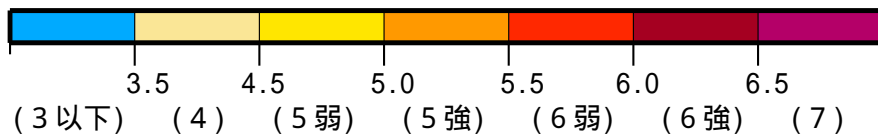
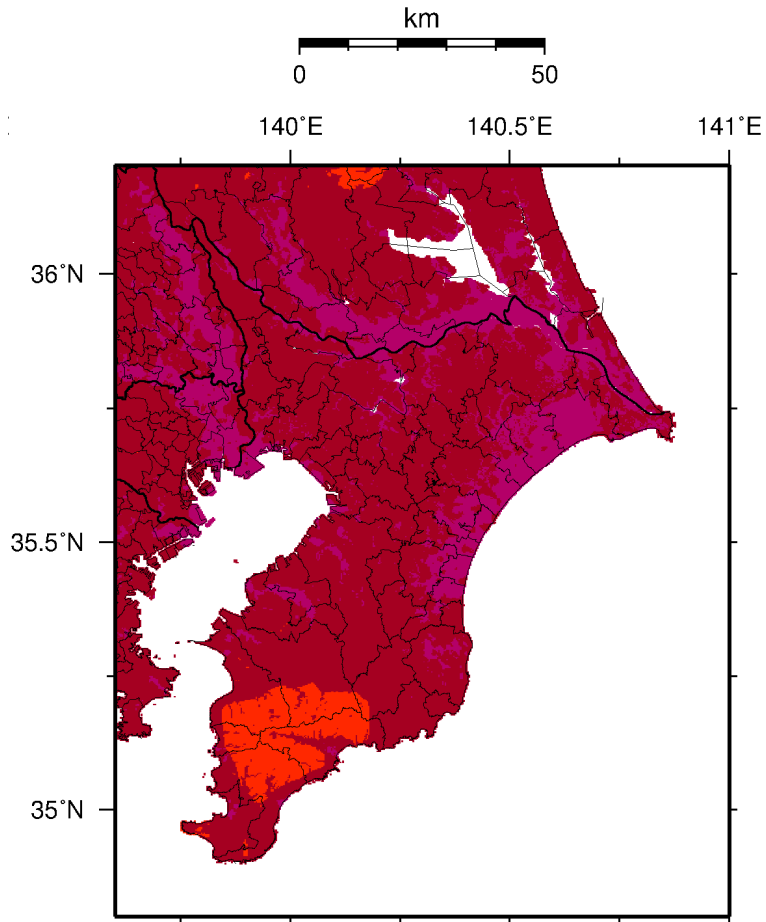
震源断層が千葉県内に位置する活断層一覧

断層番号	断層帯名 区間名	参照ページ
03601	鴨川低地断層帯	429
03701	三浦半島断層群 主部衣笠 - 北武断層帯	431
03702	三浦半島断層群 主部武山断層帯	433

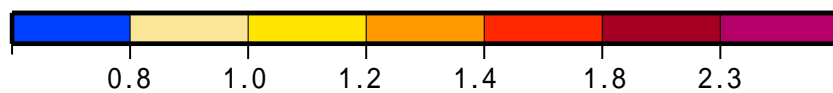
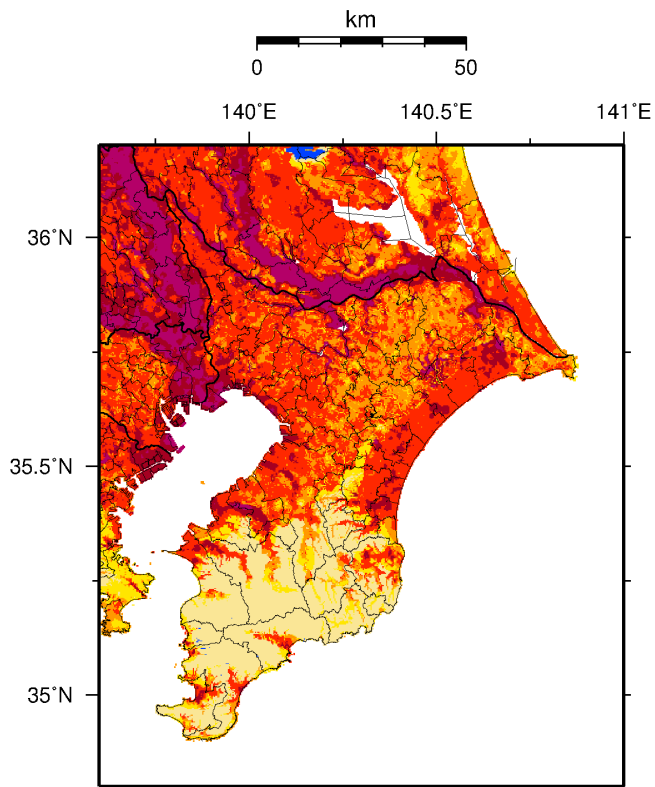
震源断層を特定した地震動予測地図(シナリオ地震動予測地図)に掲載しているもの

- 震源断層を特定した地震動予測地図(シナリオ地震動予測地図)に掲載している活断層
- 確率的地震動予測地図の計算に用いた活断層

確率的地震動予測地図の計算に用いた活断層



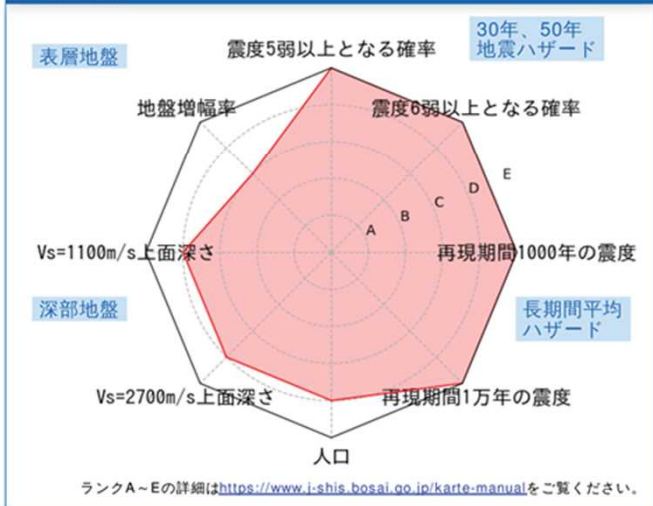
今後30年間にその値以上の揺れに見舞われる確率が3%となる計測震度（震度）



表層地盤増幅率（地盤の揺れやすさ）

	メッシュコード	中心緯度、経度	住所	標高	メッシュ内人口
	5340302843	35.6073N,140.1078E	千葉県千葉市中央区千葉港 付近	4m	450~500人

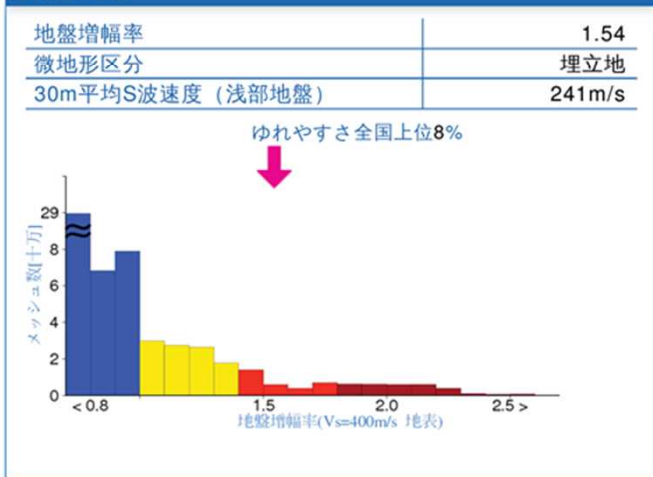
総合評価



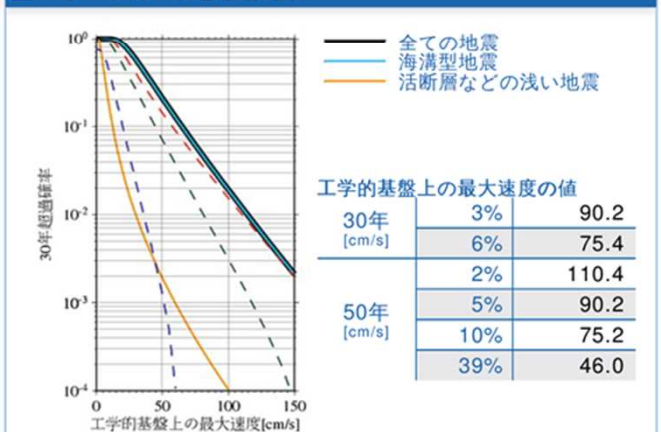
30年、50年地震ハザード

超過確率の値[%] 今後30年間にある震度以上の揺れに見舞われる確率の値です。	30年	震度5弱	100.0
		震度5強	97.2
震度の値 今後30年または50年間にある値以上の確率で見舞われる震度の値です。	30年	震度6弱	62.3
		震度6強	16.2
	50年	3%	6強
		6%	6強
地表の最大速度の値[cm/s] 今後30年または50年間にある値以上の確率で見舞われる地表の最大速度の値です。	30年	2%	7
		5%	6強
	50年	10%	6強
		39%	6弱
	30年	3%	138.9
		6%	116.2
	50年	2%	170.1
		5%	138.9
		10%	115.9
		39%	70.9

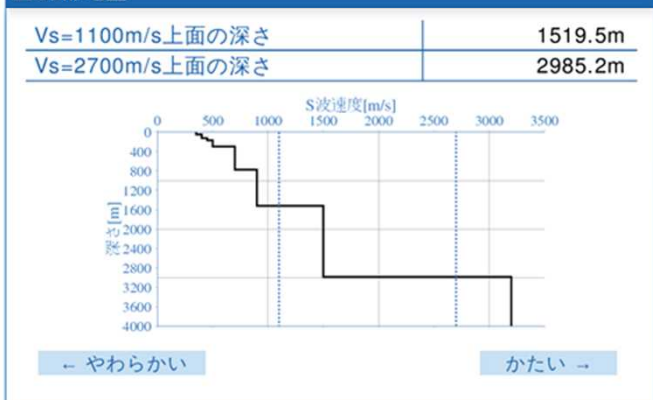
表層地盤



ハザードカーブと影響地震



深部地盤



長期間平均ハザード

震度の値 長期間の再現期間に対応する震度の値です。	500年相当	6強
	1000年相当	6強
	5000年相当	7
	1万年相当	7
	5万年相当	7
	10万年相当	7

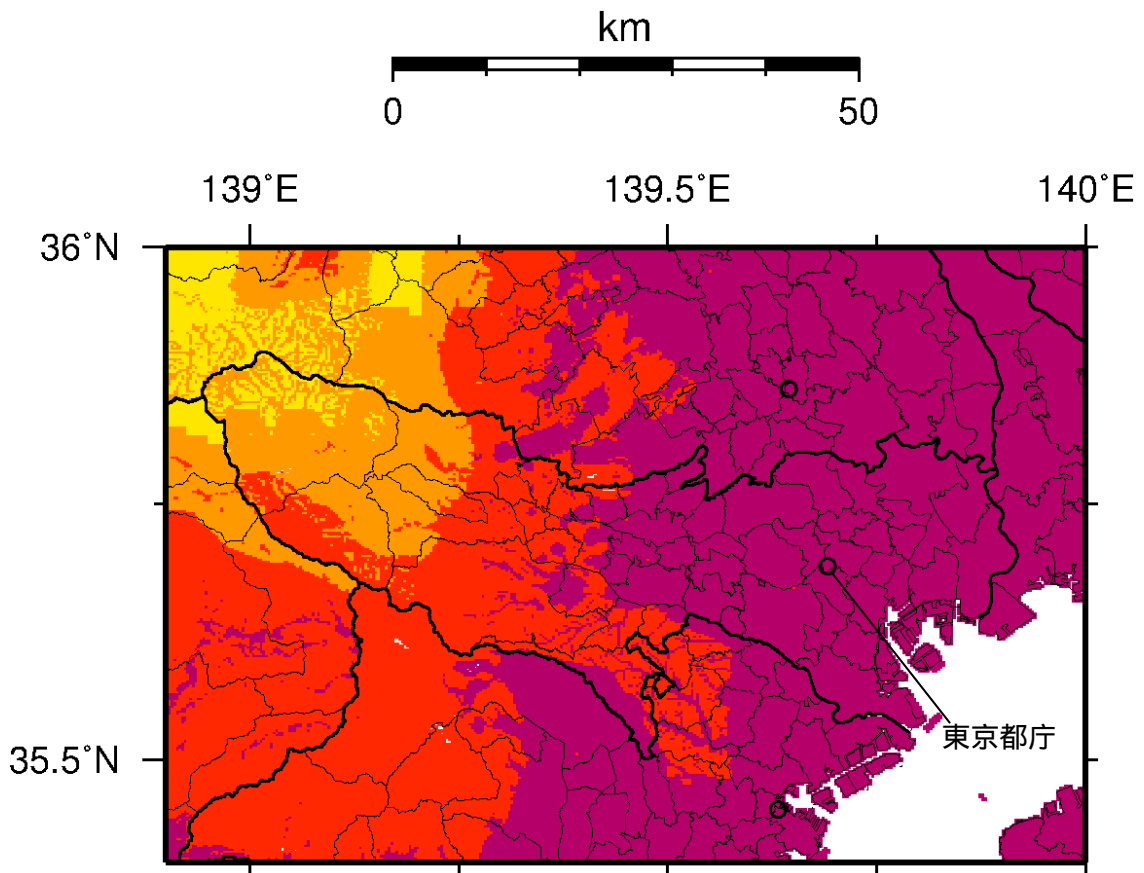
県庁所在地における地震ハザードカルテ(千葉市役所付近)

他の地点についてもJ-SHISより入手可能

J-SHIS及びハザードカルテの利用については手引編の「地震ハザードステーション(J-SHIS)」参照

確率論的地震動予測地図

東京都(伊豆諸島・小笠原諸島を除く)



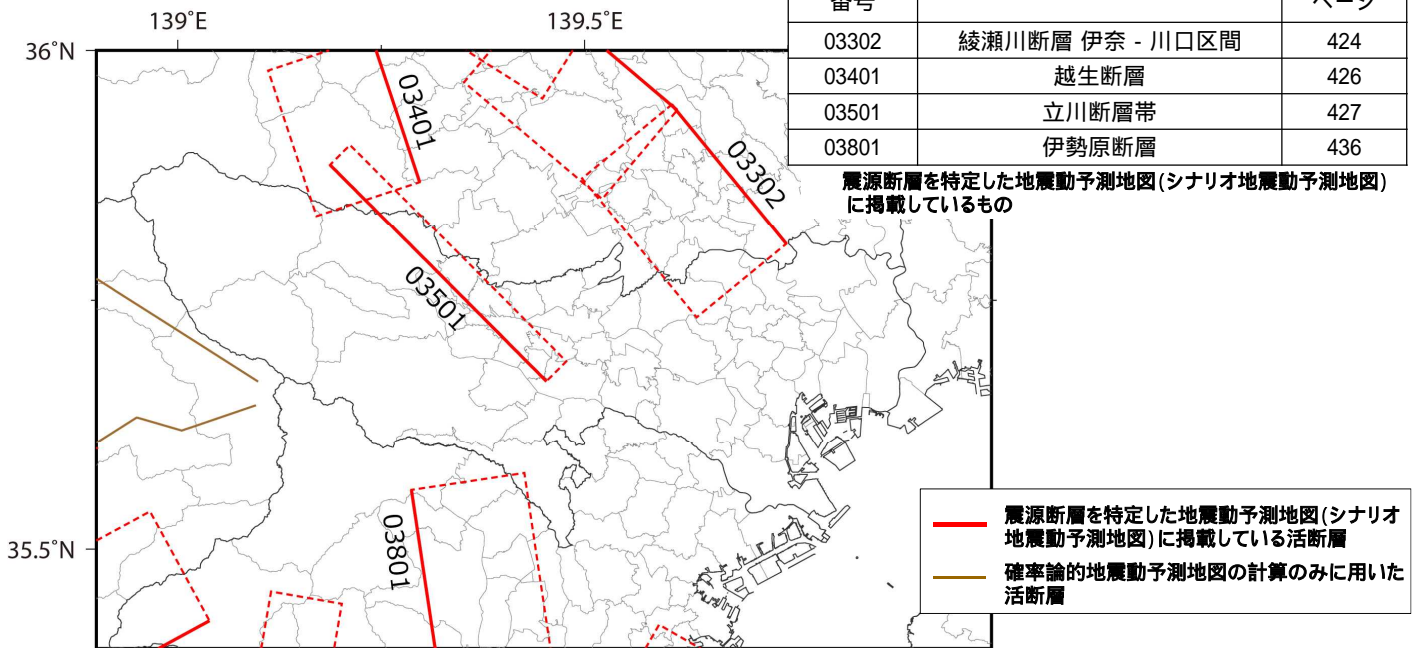
(モデル計算条件により確率ゼロまたは評価対象外のメッシュは白色表示)

今後30年間に震度6弱以上の揺れに見舞われる確率

震源断層が東京都内に位置する活断層一覧

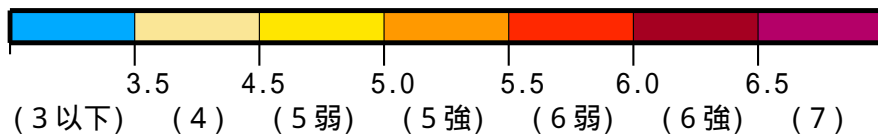
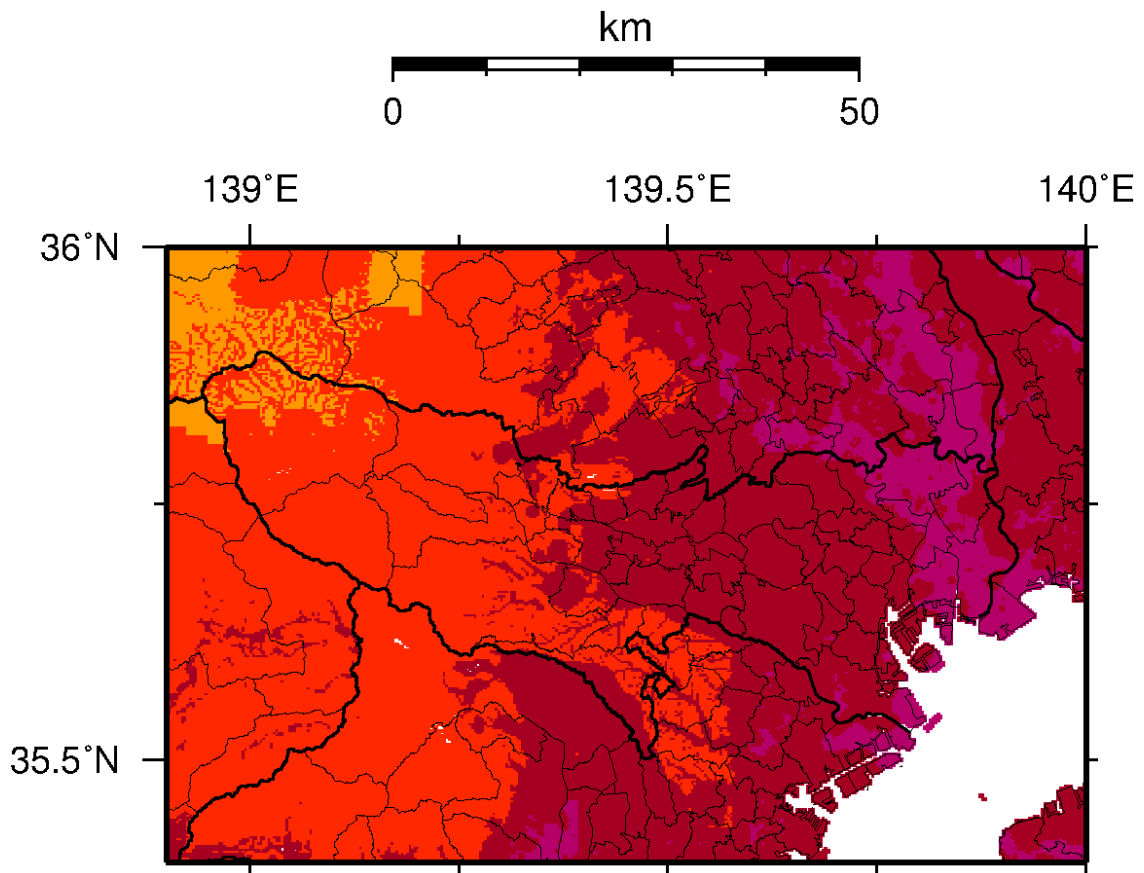
断層番号	断層帯名 区間名	参照ページ
03302	綾瀬川断層 伊奈 - 川口区間	424
03401	越生断層	426
03501	立川断層帯	427
03801	伊勢原断層	436

震源断層を特定した地震動予測地図(シナリオ地震動予測地図)に掲載しているもの

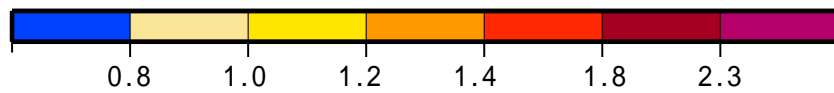
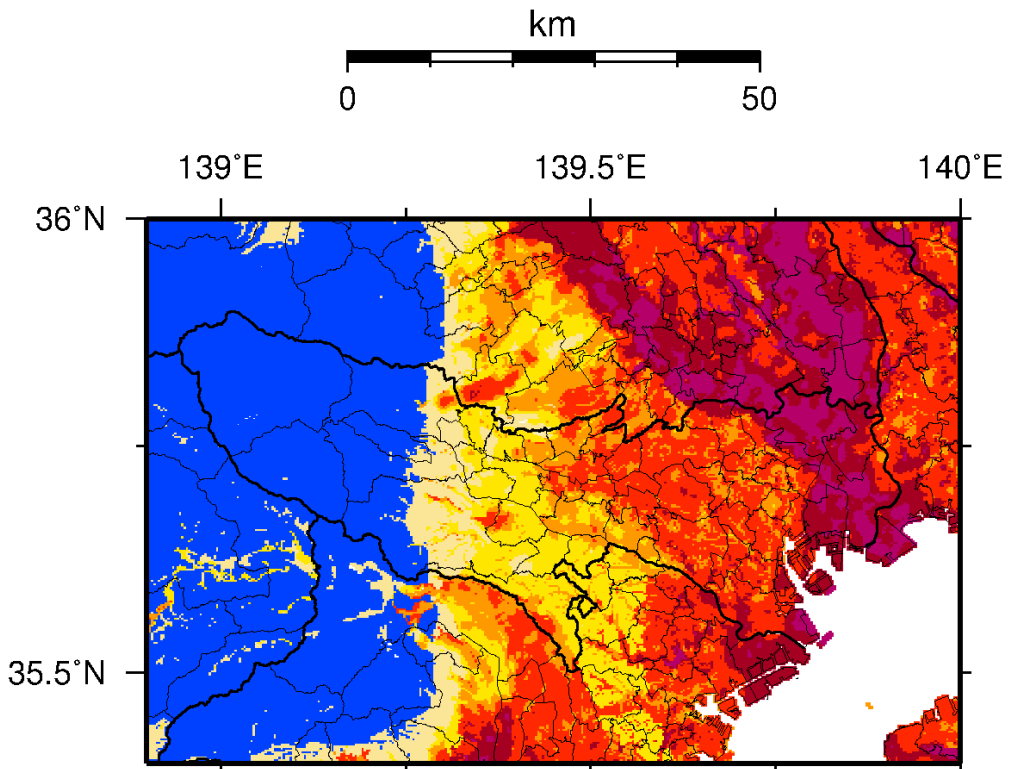


— 震源断層を特定した地震動予測地図(シナリオ地震動予測地図)に掲載している活断層
 — 確率論的地震動予測地図の計算のみに用いた活断層

確率論的地震動予測地図の計算に用いた活断層



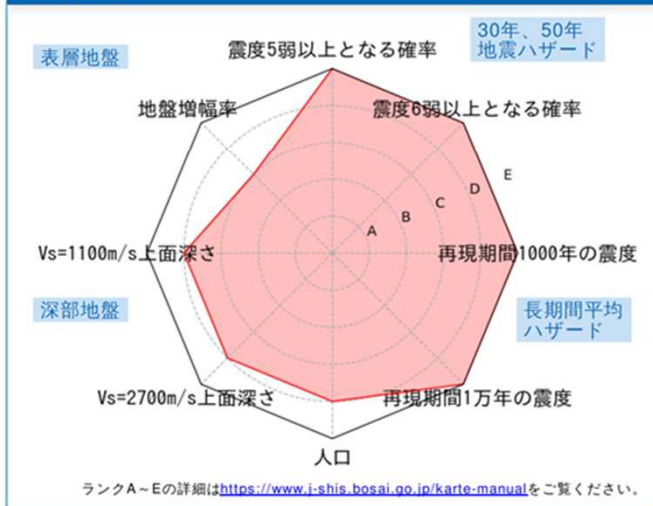
今後30年間にその値以上の揺れに見舞われる確率が3%となる計測震度（震度）



表層地盤増幅率（地盤の揺れやすさ）

	メッシュコード	中心緯度、経度	住所	標高	メッシュ内人口
	5339452532	35.6885N,139.6922E	東京都新宿区西新宿二丁目 付近	38m	250~300人

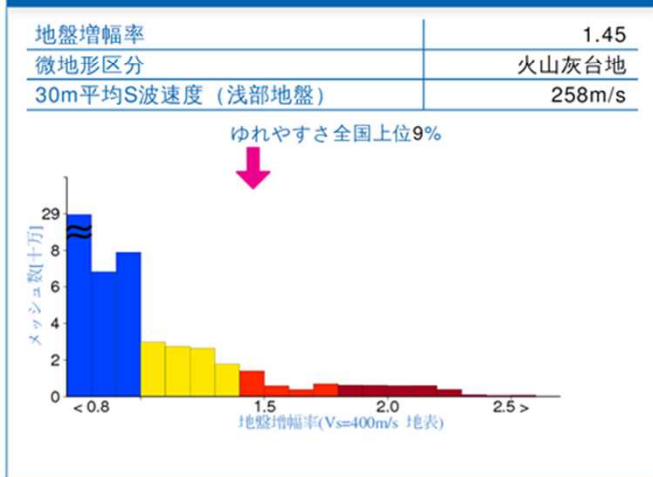
総合評価



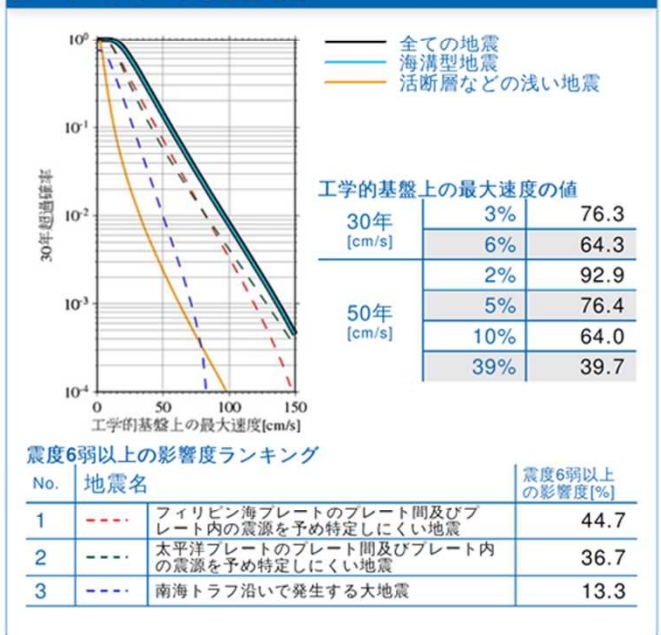
30年、50年地震ハザード

超過確率の値[%] 今後30年間にある震度以上の揺れに見舞われる確率の値です。	30年	震度5弱	99.9
		震度5強	92.2
震度の値 今後30年または50年間にある値以上の確率で見舞われる震度の値です。	30年	震度6弱	47.2
		震度6強	8.6
	50年	3%	6強
		6%	6強
2%		6強	
地表面の最大速度の値[cm/s] 今後30年または50年間にある値以上の確率で見舞われる地表面の最大速度の値です。	30年	3%	110.9
		6%	93.4
	50年	2%	135.0
		5%	111.0
		10%	93.1
		39%	57.7

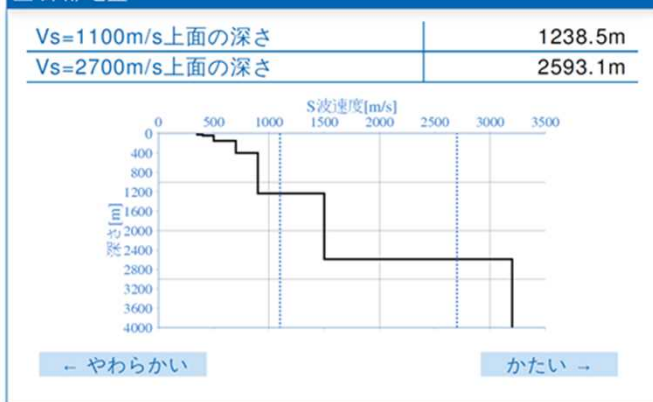
表層地盤



ハザードカーブと影響地震



深部地盤



長期間平均ハザード

震度の値 長期間の再現期間に対応する震度の値です。	500年相当	6強
	1000年相当	6強
	5000年相当	7
	1万年相当	7
	5万年相当	7
	10万年相当	7

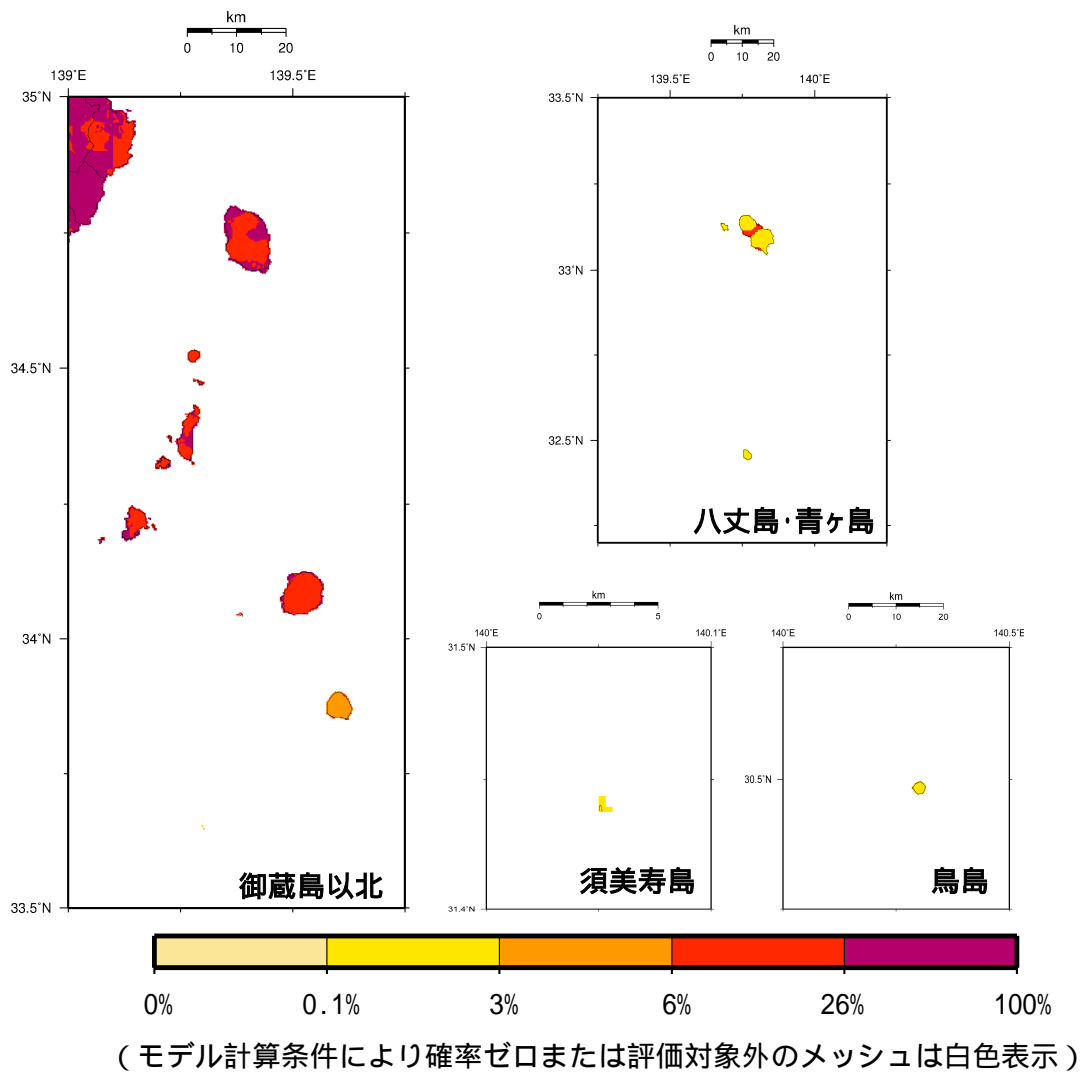
都庁所在地における地震ハザードカルテ(東京都庁付近)

他の地点についてもJ-SHISより入手可能

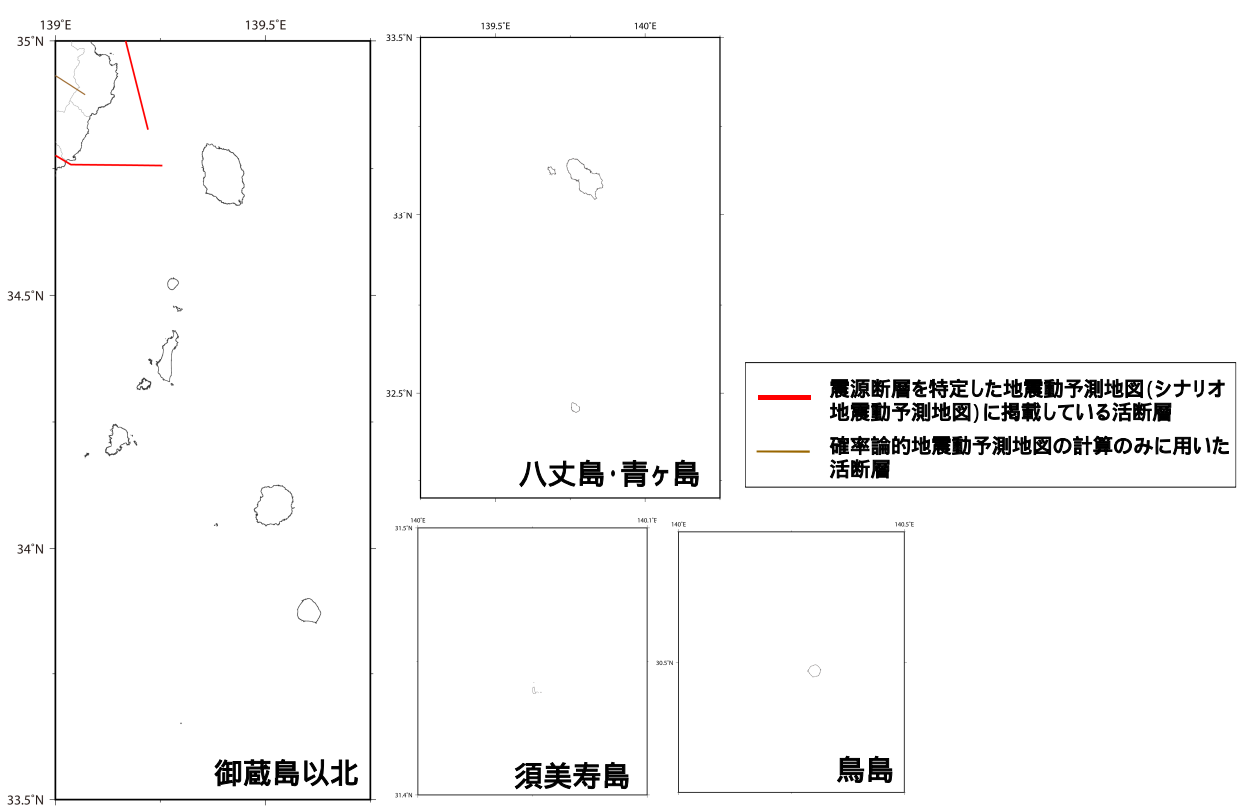
J-SHIS及びハザードカルテの利用については手引編の「地震ハザードステーション(J-SHIS)」参照

確率論的地震動予測地図

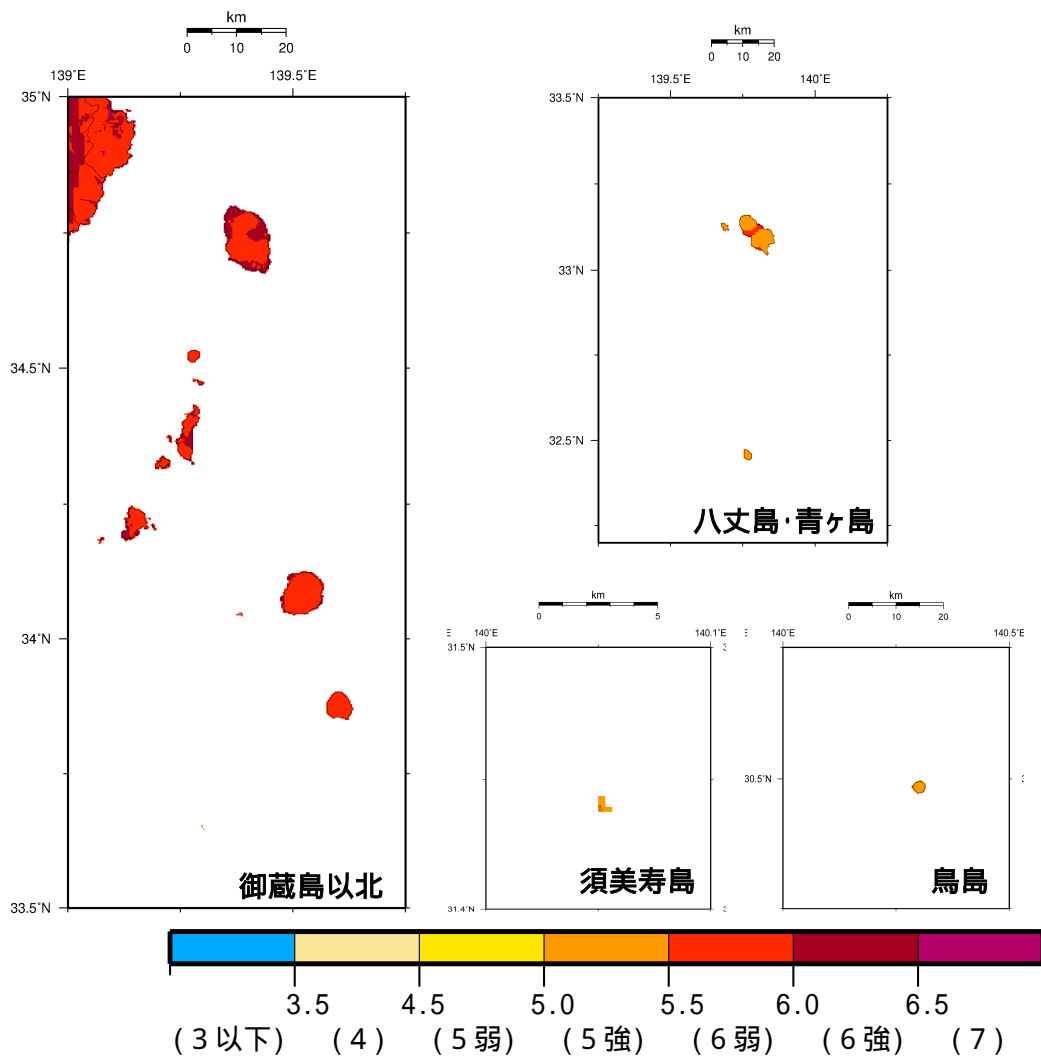
東京都(伊豆諸島)



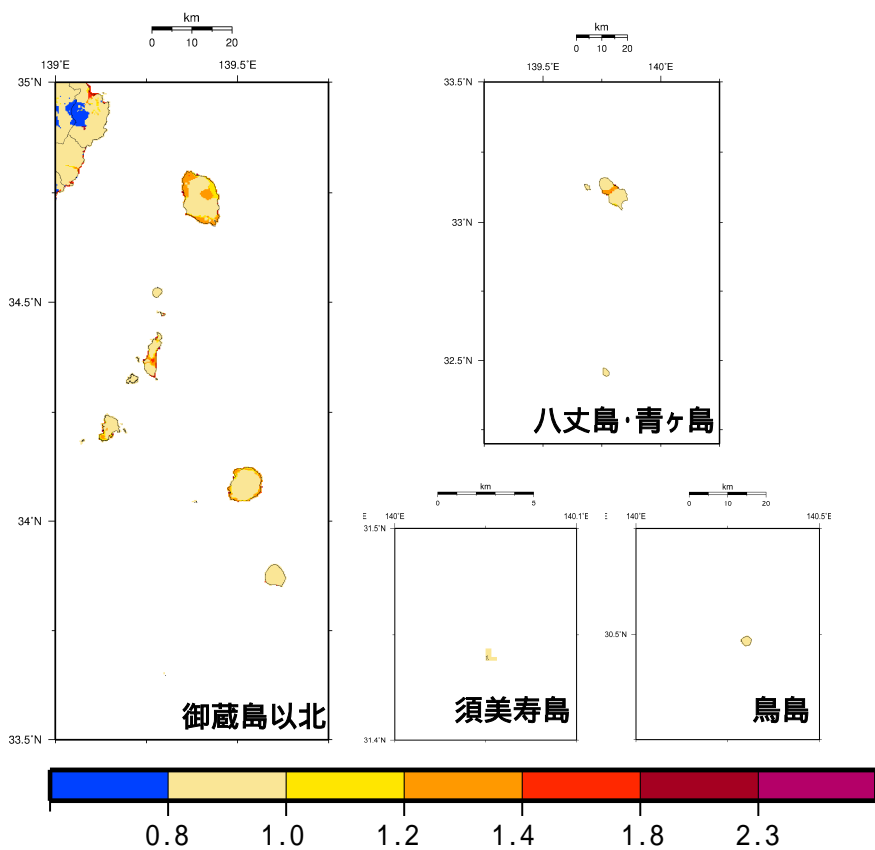
今後30年間に震度6弱以上の揺れに見舞われる確率



確率論的地震動予測地図の計算に用いた活断層



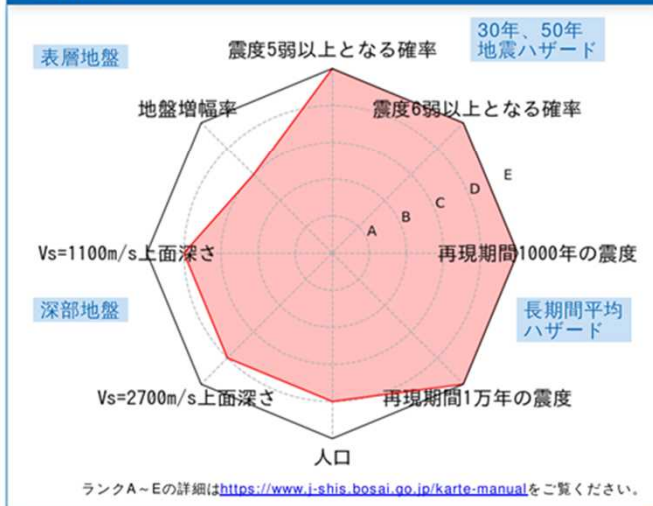
今後30年間にその値以上の揺れに見舞われる確率が3%となる計測震度（震度）



表層地盤増幅率（地盤の揺れやすさ）

	メッシュコード	中心緯度、経度	住所	標高	メッシュ内人口
	5339452532	35.6885N,139.6922E	東京都新宿区西新宿二丁目 付近	38m	250~300人

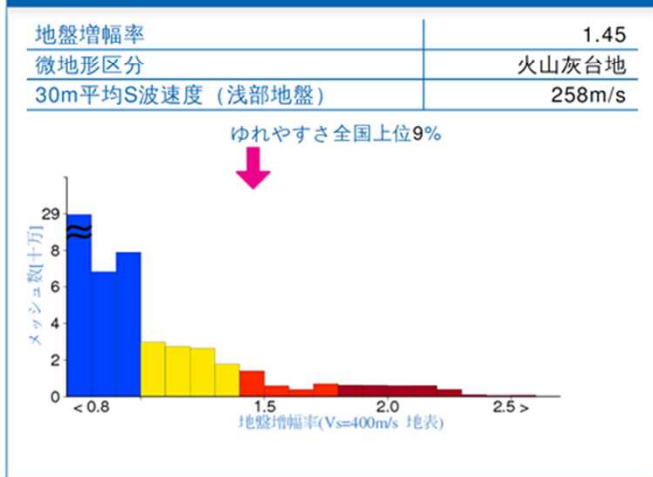
総合評価



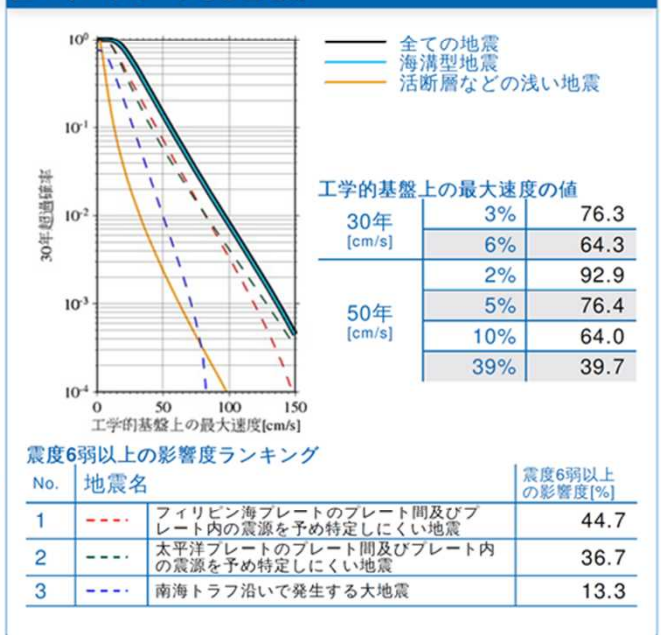
30年、50年地震ハザード

超過確率の値[%] 今後30年間にある震度以上の揺れに見舞われる確率の値です。	30年	震度5弱	99.9
		震度5強	92.2
		震度6弱	47.2
		震度6強	8.6
震度の値 今後30年または50年間にある値以上の確率で見舞われる震度の値です。	30年	3%	6強
		6%	6強
	50年	2%	6強
		5%	6強
地表の最大速度の値[cm/s] 今後30年または50年間にある値以上の確率で見舞われる地表の最大速度の値です。	30年	3%	110.9
		6%	93.4
	50年	2%	135.0
		5%	111.0
		10%	93.1
		39%	57.7

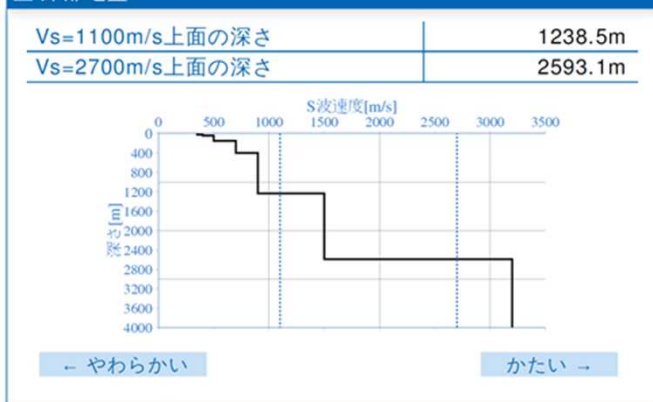
表層地盤



ハザードカーブと影響地震



深部地盤



長期間平均ハザード

震度の値 長期間の再現期間に対応する震度の値です。	500年相当	6強
	1000年相当	6強
	5000年相当	7
	1万年相当	7
	5万年相当	7
	10万年相当	7

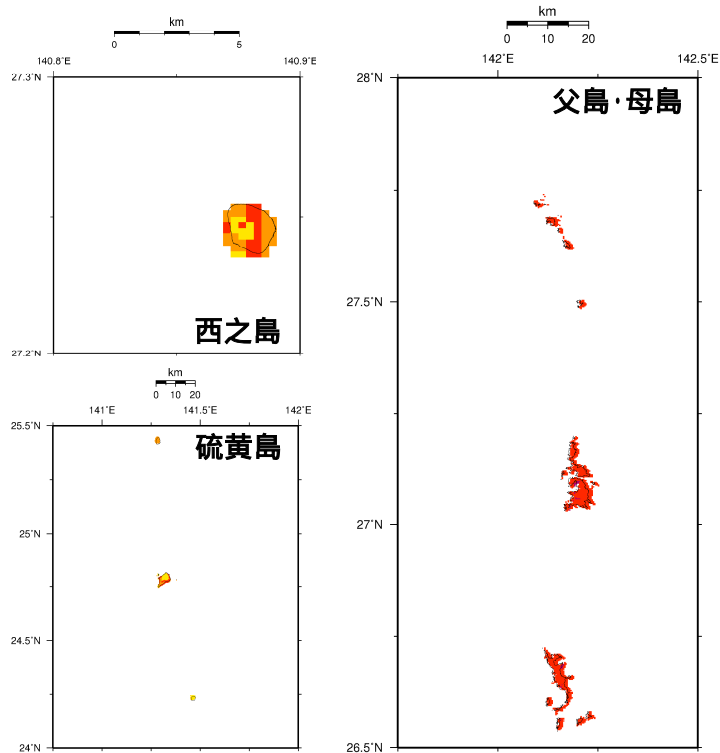
都庁所在地における地震ハザードカルテ(東京都庁付近)

他の地点についてもJ-SHISより入手可能

J-SHIS及びハザードカルテの利用については手引編の「地震ハザードステーション(J-SHIS)」参照

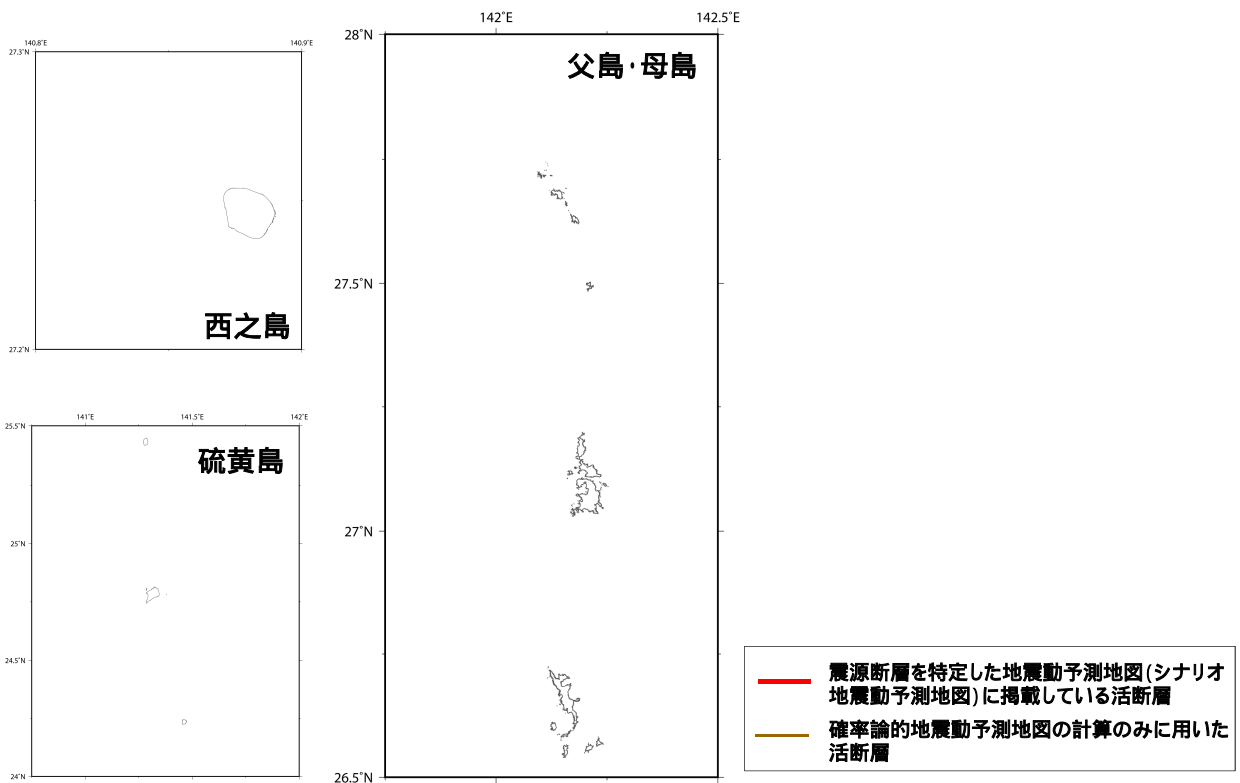
確率論的地震動予測地図

東京都(小笠原諸島)

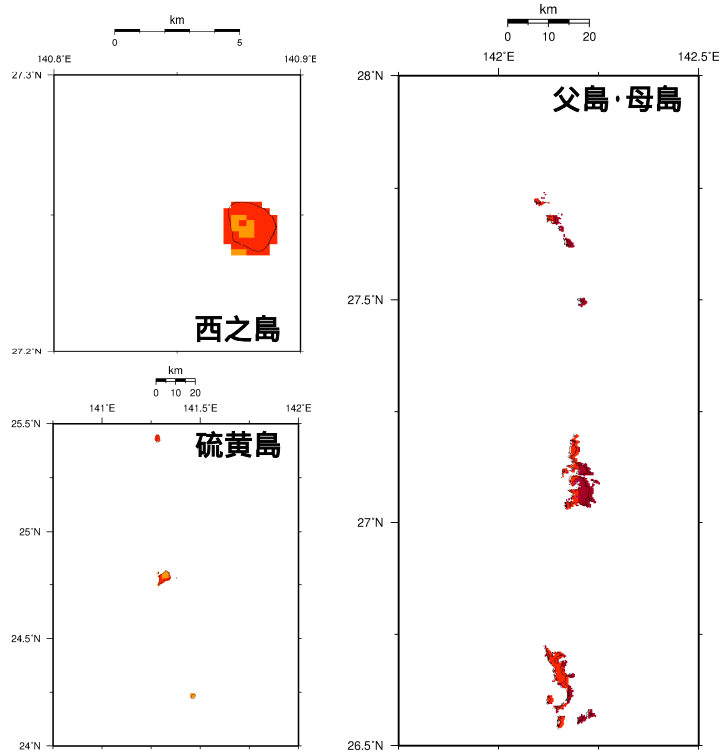


(モデル計算条件により確率ゼロまたは評価対象外のメッシュは白色表示)

今後30年間に震度6弱以上の揺れに見舞われる確率

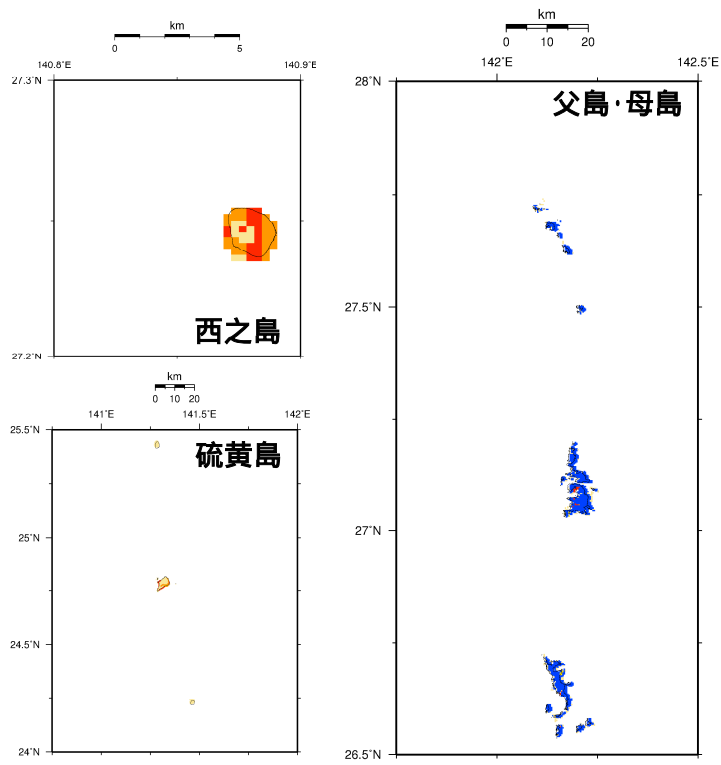


確率論的地震動予測地図の計算に用いた活断層



(3以下) (4) (5弱) (5強) (6弱) (6強) (7)

今後30年間にその値以上の揺れに見舞われる確率が3%となる計測震度(震度)

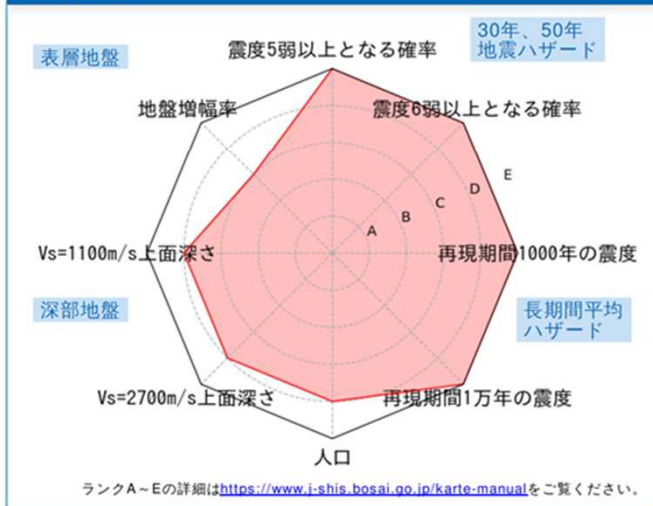


0.8 1.0 1.2 1.4 1.8 2.3

表層地盤増幅率(地盤の揺れやすさ)

	メッシュコード	中心緯度、経度	住所	標高	メッシュ内人口
	5339452532	35.6885N,139.6922E	東京都新宿区西新宿二丁目 付近	38m	250~300人

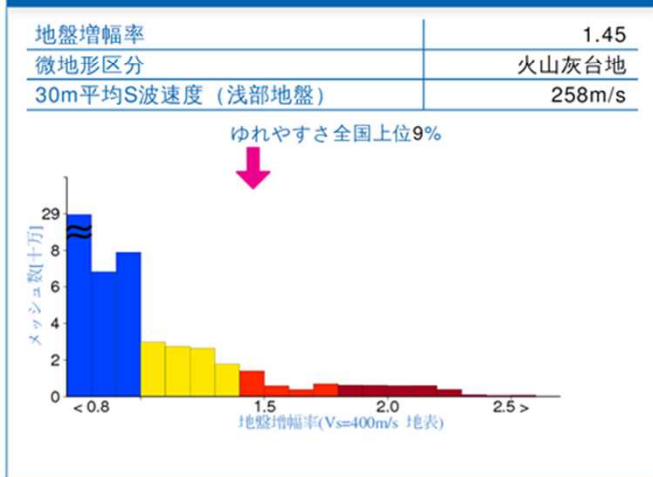
総合評価



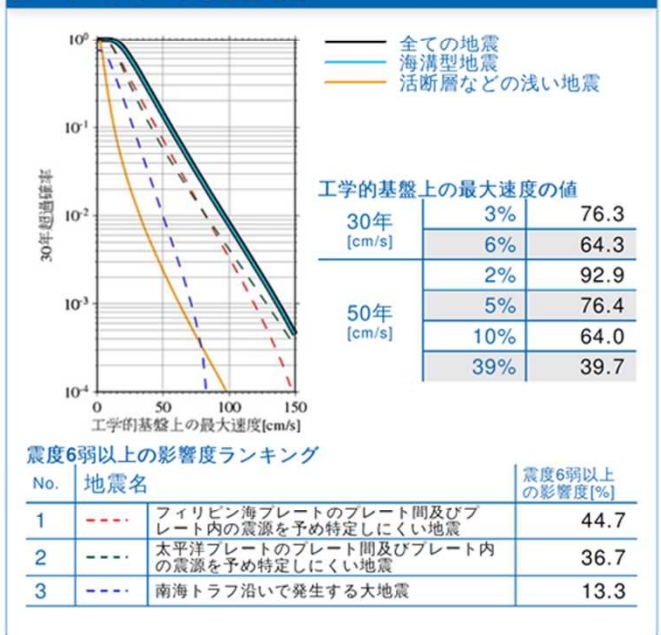
30年、50年地震ハザード

超過確率の値[%] 今後30年間にある震度以上の揺れに見舞われる確率の値です。	30年	震度5弱	99.9
		震度5強	92.2
		震度6弱	47.2
		震度6強	8.6
震度の値 今後30年または50年間にある値以上の確率で見舞われる震度の値です。	30年	3%	6強
		6%	6強
		2%	6強
		50年	5%
地表面の最大速度の値[cm/s] 今後30年または50年間にある値以上の確率で見舞われる地表面の最大速度の値です。	30年	3%	110.9
		6%	93.4
		2%	135.0
		50年	5%
	50年	10%	93.1
		39%	57.7

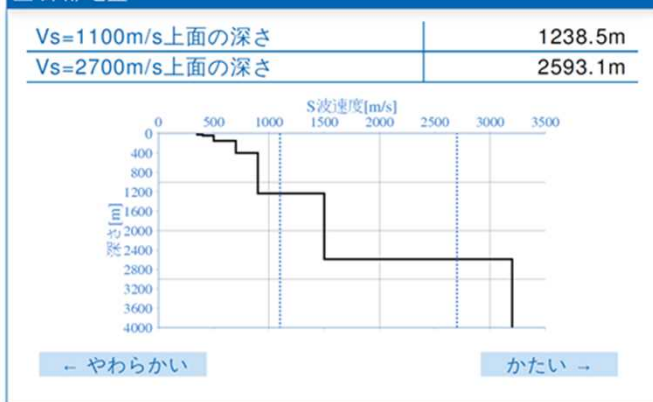
表層地盤



ハザードカーブと影響地震



深部地盤



長期間平均ハザード

震度の値 長期間の再現期間に対応する震度の値です。	500年相当	6強
	1000年相当	6強
	5000年相当	7
	1万年相当	7
	5万年相当	7
	10万年相当	7

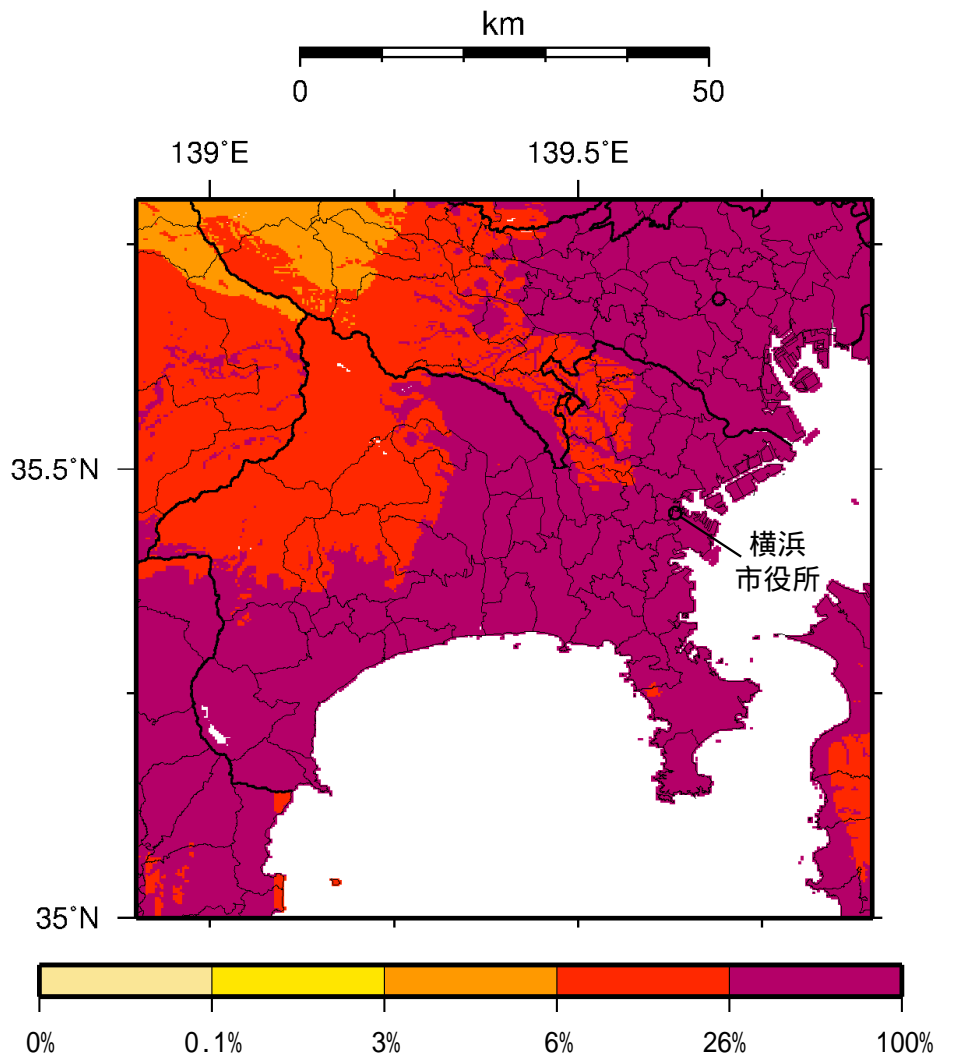
都庁所在地における地震ハザードカルテ(東京都庁付近)

他の地点についてもJ-SHISより入手可能

J-SHIS及びハザードカルテの利用については手引編の「地震ハザードステーション(J-SHIS)」参照

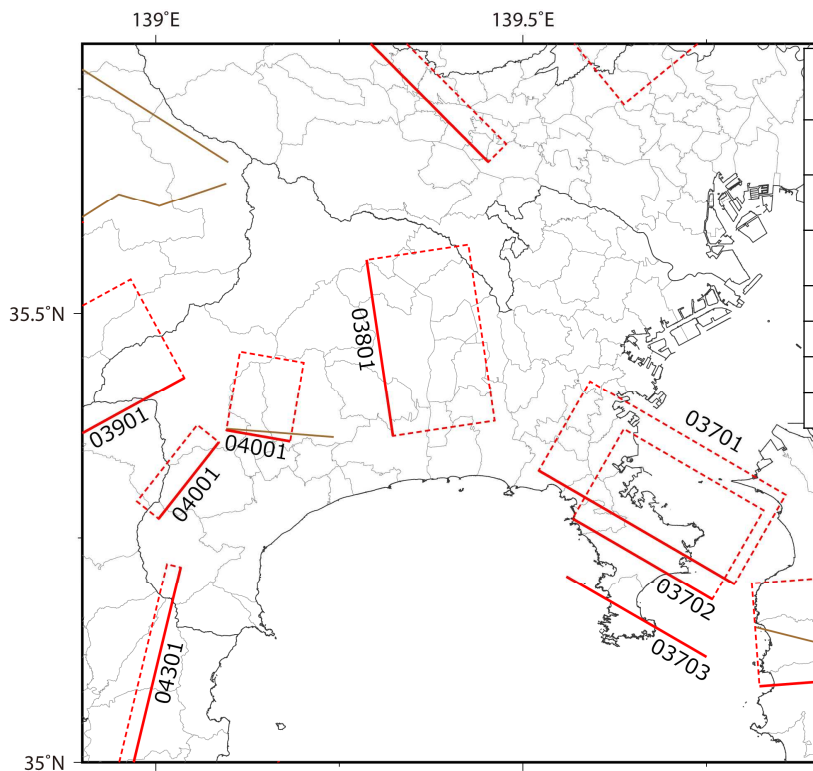
確率論的地震動予測地図

神奈川県



(モデル計算条件により確率ゼロまたは評価対象外のメッシュは白色表示)

今後30年間に震度6弱以上の揺れに見舞われる確率



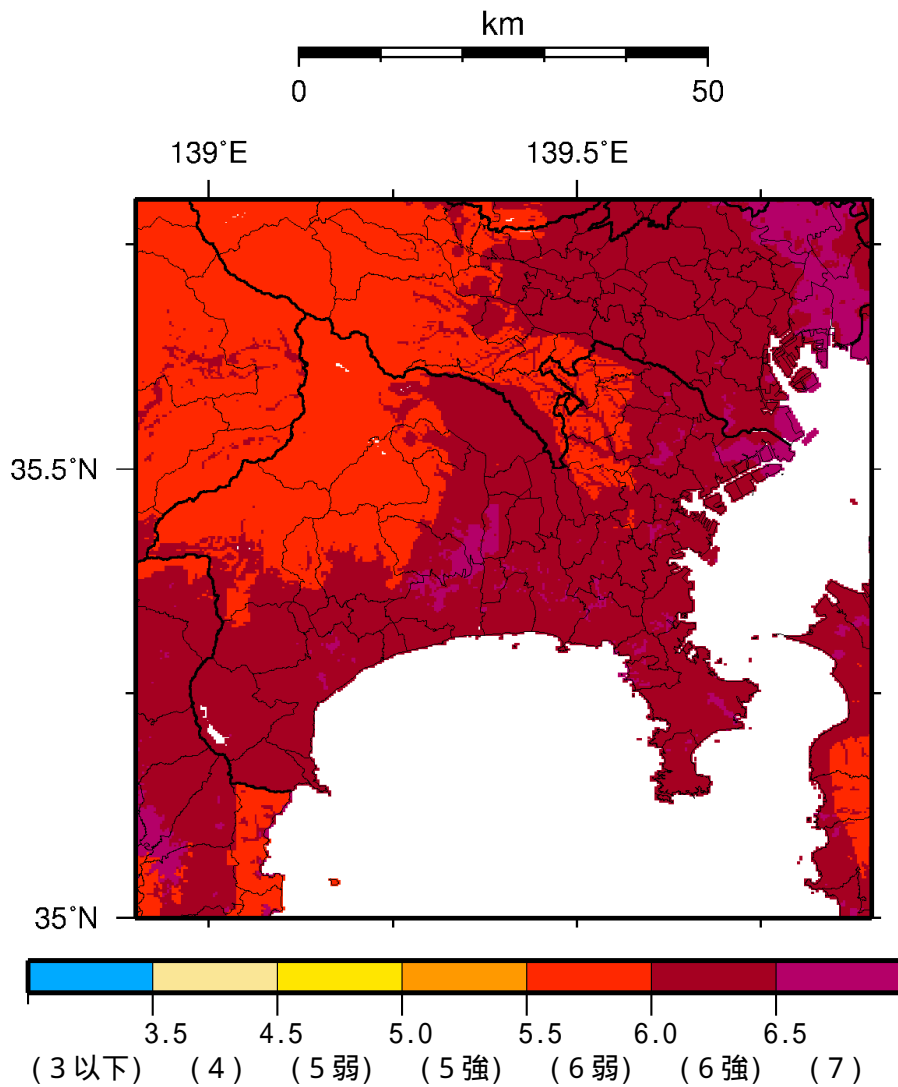
震源断層が神奈川県内に位置する活断層一覧

断層番号	断層帯名 区間名	参照 ページ
03701	三浦半島断層群 主部衣笠 - 北武断層帯	431
03702	三浦半島断層群 主部武山断層帯	433
03703	三浦半島断層群 南部	435
03801	伊勢原断層	436
03901	塩沢断層帯	438
04001	平山 - 松田北断層帯	440
04301	北伊豆断層帯	446

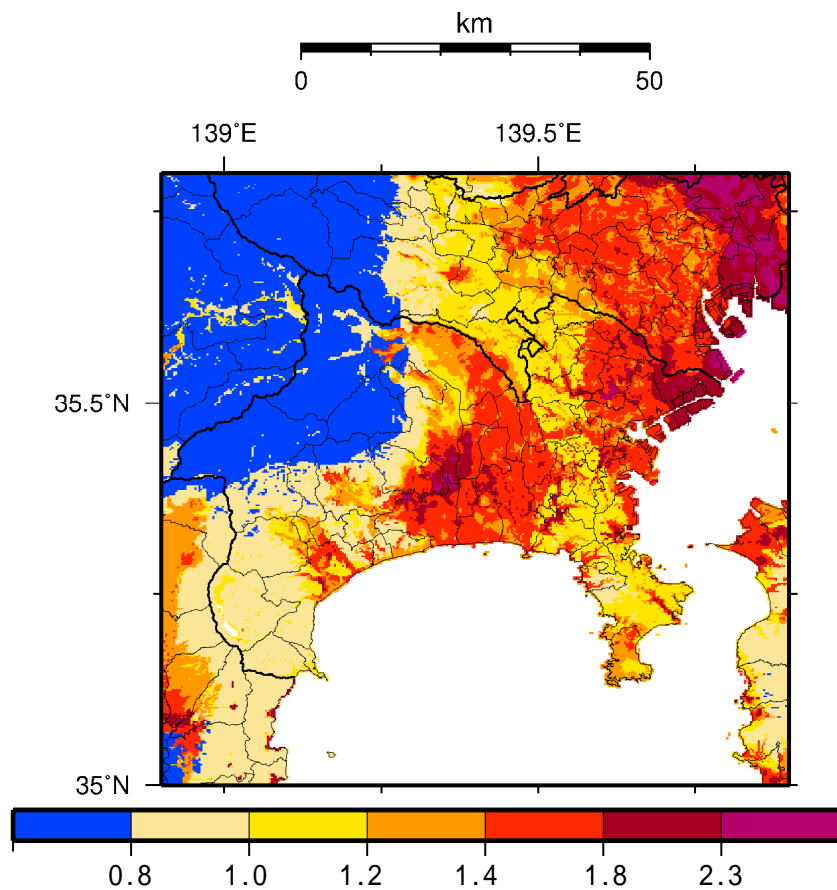
震源断層を特定した地震動予測地図(シナリオ地震動予測地図)に掲載しているもの

- 震源断層を特定した地震動予測地図(シナリオ地震動予測地図)に掲載している活断層
- 確率的な地震動予測地図の計算のみに用いた活断層

確率的な地震動予測地図の計算に用いた活断層



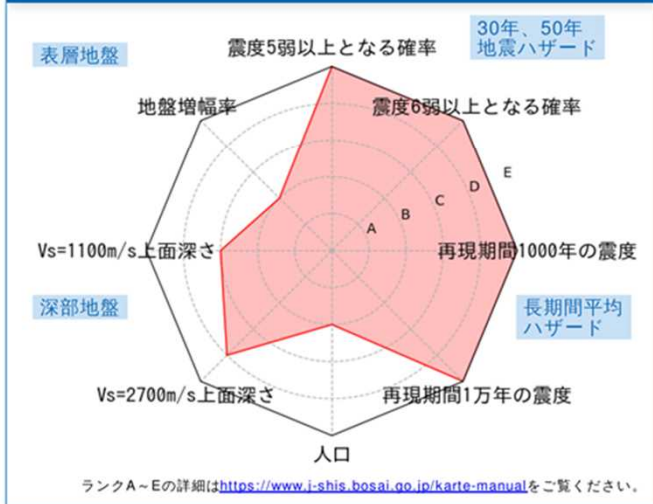
今後30年間にその値以上の揺れに見舞われる確率が3%となる計測震度（震度）



表層地盤増幅率（地盤の揺れやすさ）

	メッシュコード 5339154021	中心緯度、経度 35.4510N,139.6328E	住所 神奈川県横浜市中区桜木町一丁目 付近	標高 1m	メッシュ内人口 0~50人
--	-----------------------	-------------------------------	--------------------------	----------	------------------

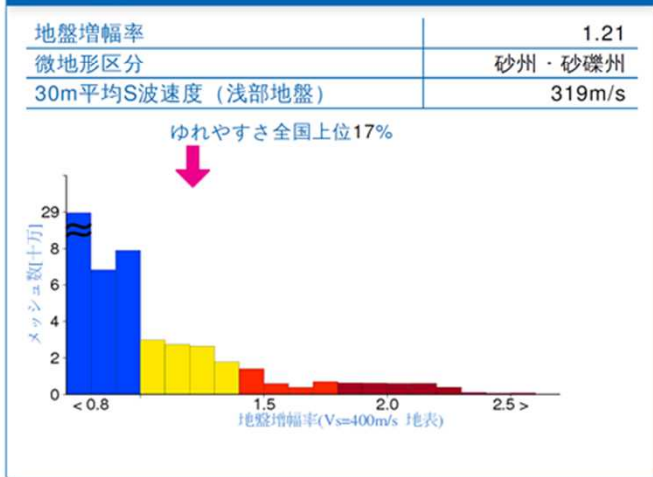
総合評価



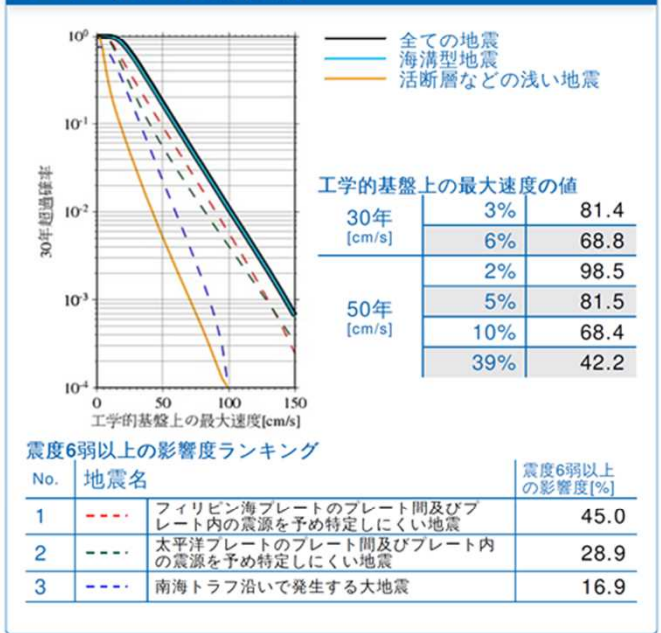
30年、50年地震ハザード

超過確率の値[%] 今後30年間にある震度以上の揺れに見舞われる確率の値です。	30年	震度5弱	99.6
		震度5強	86.0
震度の値 今後30年または50年間にある値以上の確率で見舞われる震度の値です。	30年	震度6弱	38.1
		震度6強	5.8
	50年	3%	6強
		6%	6弱
2%		6強	
地表面の最大速度の値[cm/s] 今後30年または50年間にある値以上の確率で見舞われる地表面の最大速度の値です。	30年	3%	98.6
		6%	83.3
	50年	2%	119.3
		5%	98.7
	50年	10%	82.9
		39%	51.1

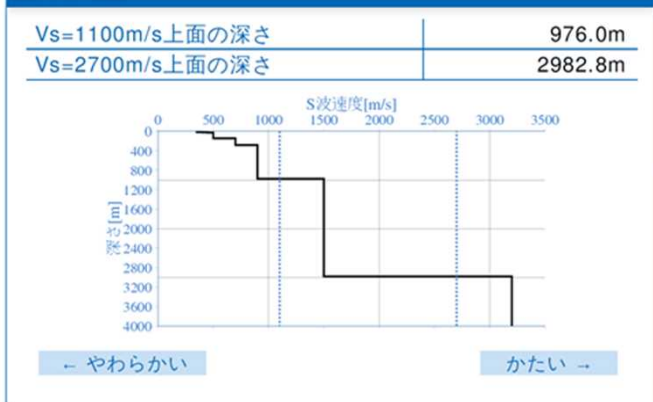
表層地盤



ハザードカーブと影響地震



深部地盤



長期間平均ハザード

震度の値 長期間の再現期間に対応する震度の値です。	500年相当	6強
	1000年相当	6強
	5000年相当	6強
	1万年相当	7
	5万年相当	7
	10万年相当	7

県庁所在地における地震ハザードカルテ(横浜市役所付近)

他の地点についてもJ-SHISより入手可能

J-SHIS及びハザードカルテの利用については手引編の「地震ハザードステーション(J-SHIS)」参照