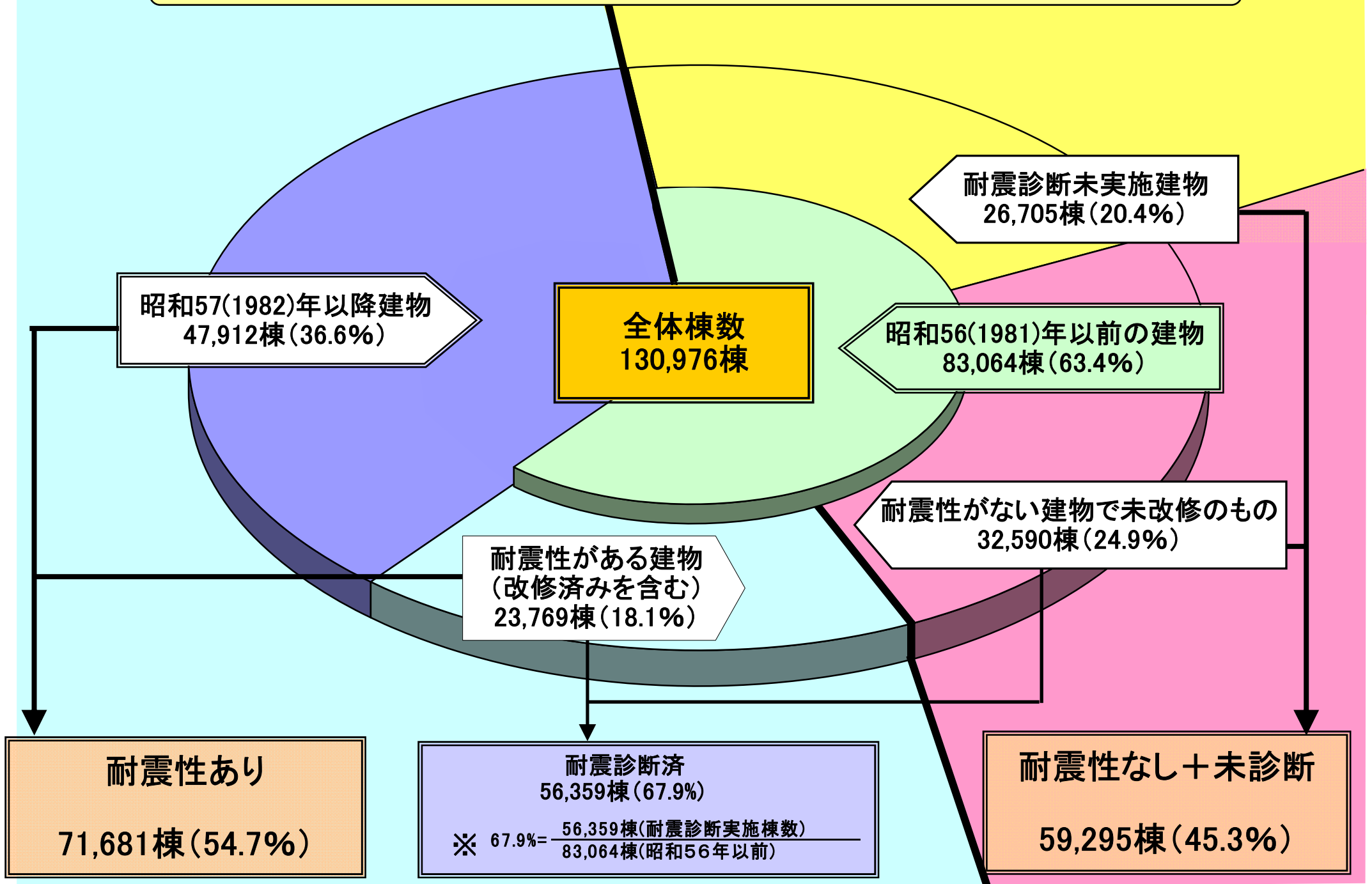
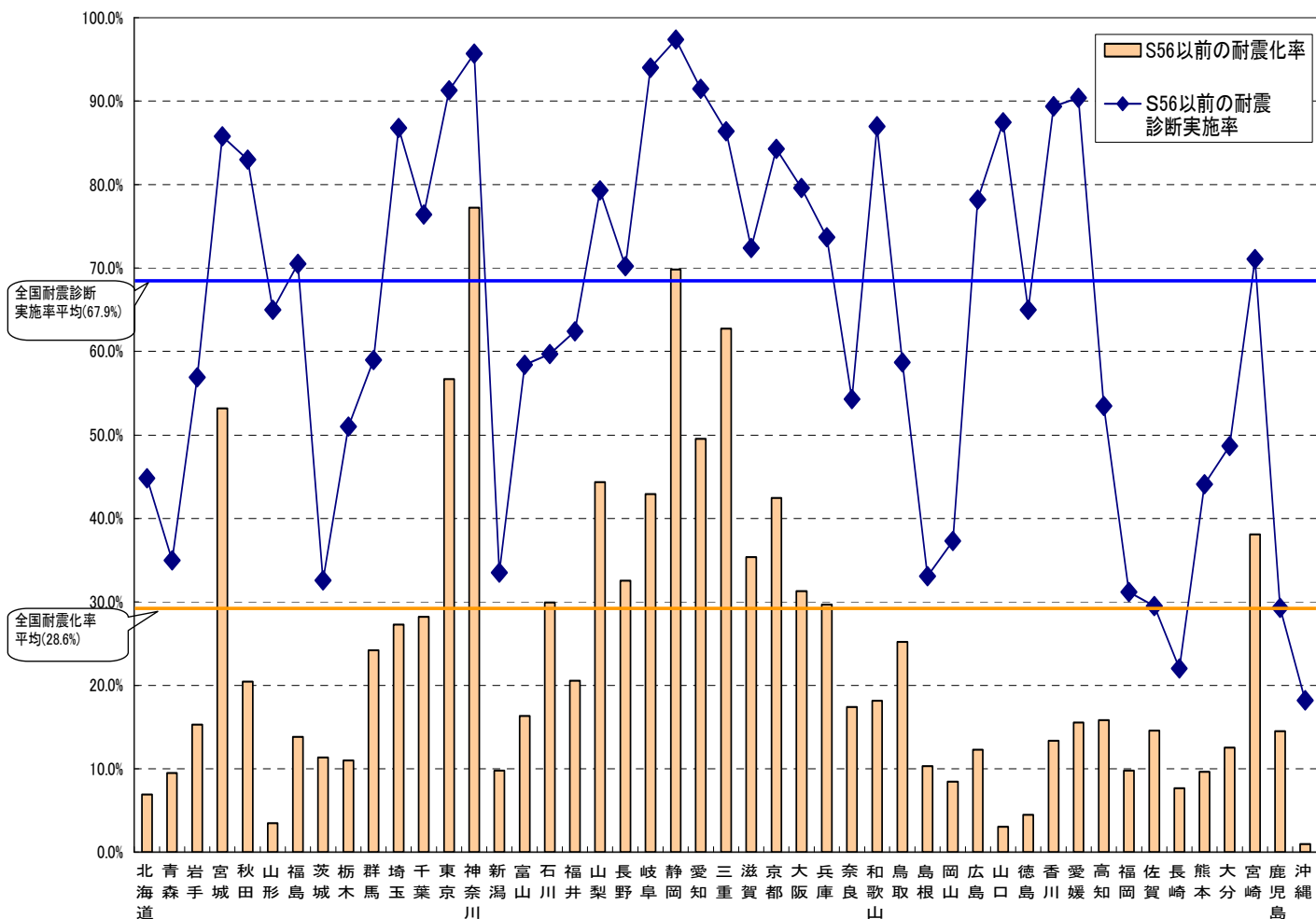


平成18(2006)年度公立学校施設の耐震改修状況調査による耐震化の状況(小中学校)



## 公立学校施設の耐震化状況(小中) (昭和56(1981)年以前)

平成18(2006)年4月1日現在



### 滋賀県と全国の耐震化の状況

平成18年4月1日現在

都道府県	耐震診断実施率	順位	昭和56年以前の耐震化率	順位	全体の耐震化率 (昭和57年以降も含む)	順位
滋賀県	72.4%	20	35.4%	11	65.3%	10
全国	67.9%	/	28.6%	/	54.7%	/

**【本件担当】**

文部科学省大臣官房文教施設企画部施設助成課  
 課長補佐 伊豆島 明  
 整備計画係長 関口 三郎  
 直通電話 03-6734-2463

公立学校施設の耐震改修状況調査結果について(設置者別:滋賀県)

平成18(2006)年4月1日現在

設置者名	全棟数	S57年以降	S56年以前	S56年以前の 全棟数に占める割合	耐震診断 実施済棟数	耐震診断 実施率	各都道府県 内における 耐震診断 実施率順位	耐震診断 H18年中 実施予定	統廃合・改築 の計画	「H18年中実施予定」 及び「統廃合・改築の 計画」を耐震診断実施 済と見なした場合	S56年以前建築の 棟で耐震性がある、及び既に補強 済の棟数	耐震化率	各都道府県 内における 耐震化率 順位	S56年以前の 建物に係る 耐震化率
	A	B	C	D=C/A	E	F=E/C		G	H	I=(E+G+H)/C	J	K=(B+J)/A		L=J/C
滋賀県	23	12	11	47.8%	11	100.0%	1	0	0	100.0%	0	52.2%	22	0.0%
大津市	357	146	211	59.1%	189	89.6%	6	4	8	95.3%	10	43.7%	24	4.7%
彦根市	121	54	67	55.4%	54	80.6%	9	0	1	82.1%	38	76.0%	9	56.7%
長浜市	90	51	39	43.3%	28	71.8%	13	5	0	84.6%	16	74.4%	11	41.0%
近江八幡市	58	41	17	29.3%	17	100.0%	1	0	0	100.0%	0	70.7%	12	0.0%
草津市	104	37	67	64.4%	46	68.7%	14	0	6	77.6%	33	67.3%	14	49.3%
守山市	83	30	53	63.9%	20	37.7%	20	12	0	60.4%	16	55.4%	21	30.2%
栗東市	54	15	39	72.2%	18	46.2%	17	15	0	84.6%	8	42.6%	25	20.5%
甲賀市	145	81	64	44.1%	48	75.0%	12	3	1	81.3%	41	84.1%	7	64.1%
野洲市	49	17	32	65.3%	9	28.1%	23	0	0	28.1%	5	44.9%	23	15.6%
湖南市	74	32	42	56.8%	19	45.2%	19	9	2	71.4%	11	58.1%	18	26.2%
高島市	100	43	57	57.0%	51	89.5%	7	0	0	89.5%	47	90.0%	4	82.5%
東近江市	141	67	74	52.5%	72	97.3%	5	1	0	98.6%	30	68.8%	13	40.5%
米原市	77	45	32	41.6%	25	78.1%	10	0	0	78.1%	24	89.6%	5	75.0%
安土町	14	5	9	64.3%	9	100.0%	1	0	0	100.0%	9	100.0%	1	100.0%
日野町	28	17	11	39.3%	4	36.4%	21	1	6	100.0%	4	75.0%	10	36.4%
竜王町	21	8	13	61.9%	11	84.6%	8	0	0	84.6%	10	85.7%	6	76.9%
愛荘町	30	21	9	30.0%	7	77.8%	11	0	0	77.8%	7	93.3%	2	77.8%
豊郷町	19	8	11	57.9%	5	45.5%	18	0	0	45.5%	3	57.9%	19	27.3%
甲良町	12	9	3	25.0%	2	66.7%	15	0	0	66.7%	2	91.7%	3	66.7%
多賀町	17	5	12	70.6%	6	50.0%	16	6	0	100.0%	5	58.8%	17	41.7%
虎姫町	10	6	4	40.0%	0	0.0%	24	1	0	25.0%	0	60.0%	16	0.0%
湖北町	16	5	11	68.8%	4	36.4%	21	3	3	90.9%	4	56.3%	20	36.4%
高月町	18	14	4	22.2%	0	0.0%	24	0	0	0.0%	0	77.8%	8	0.0%
木之本町	16	10	6	37.5%	0	0.0%	24	0	2	33.3%	0	62.5%	15	0.0%
余呉町	9	3	6	66.7%	6	100.0%	1	0	0	100.0%	0	33.3%	26	0.0%
西浅井町	13	4	9	69.2%	0	0.0%	24	0	0	0.0%	0	30.8%	27	0.0%
合計	1,699	786	913	53.7%	661	<b>72.4%</b>		60	29	<b>82.1%</b>	323	<b>65.3%</b>		35.4%

全国平均	耐震診断実施率	耐震化率
	67.9%	54.7%

※1 「耐震診断H18年実施予定」は、設置者において財政部局等の関係部局と調整のうえ、耐震診断を平成18年中に必ず実施できるものとしている。  
 ※2 「統廃合・改築の計画」は、統廃合・廃校・改築の計画が決定しているものとしている。