

Vp=5.2km/s (Vs=3.46km/s) の速度層上面標高コンター

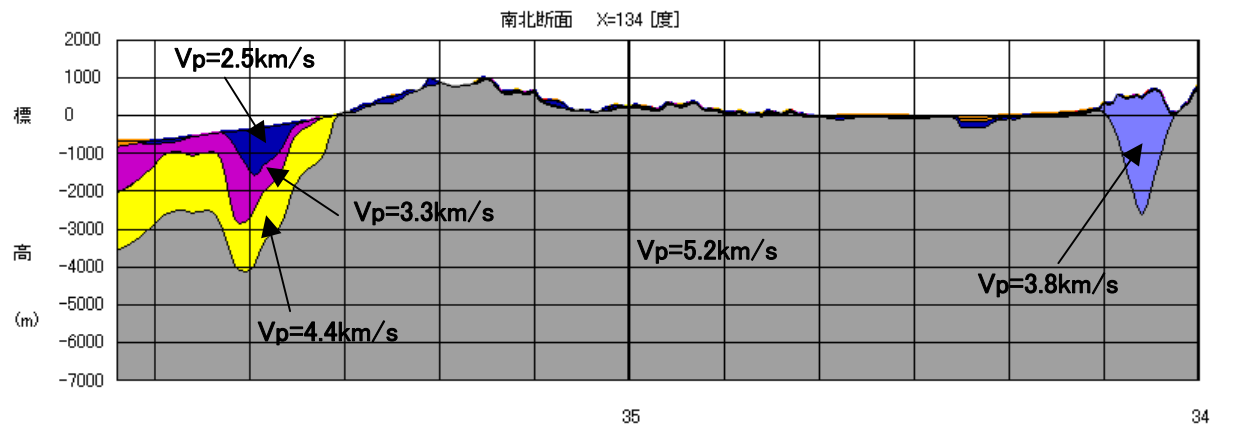
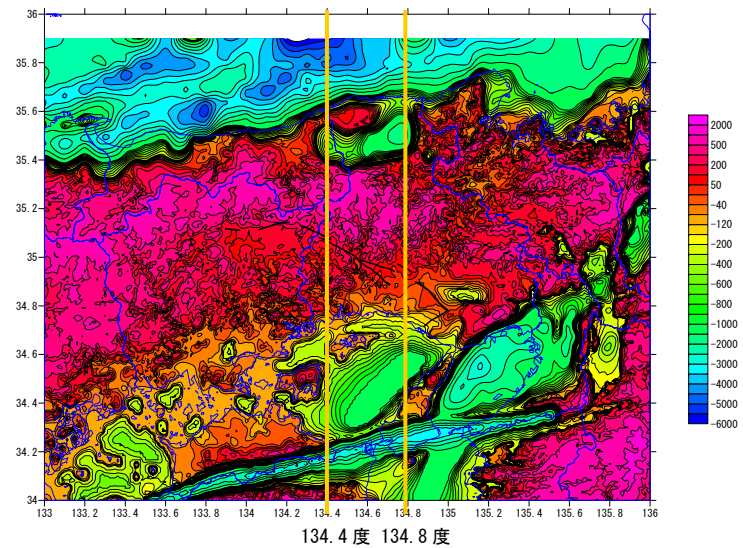
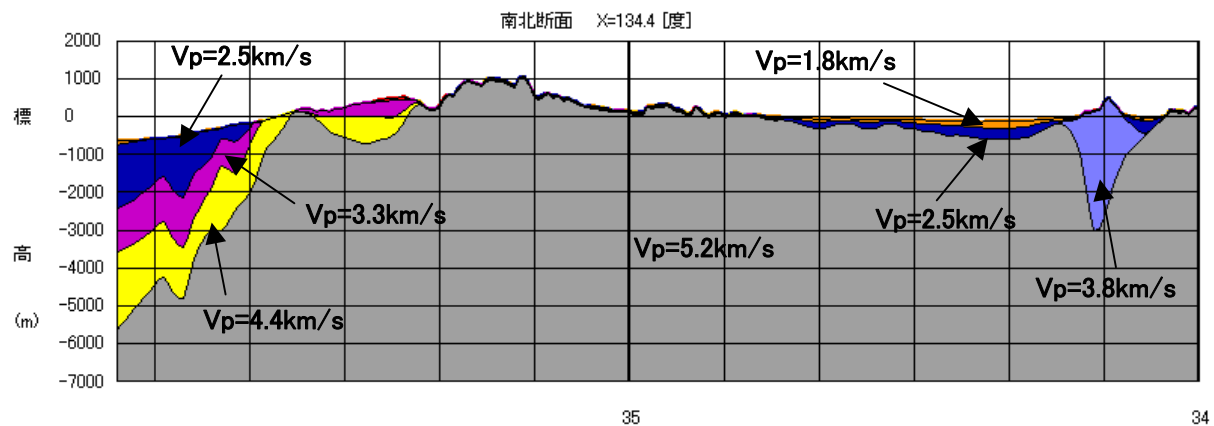


図 1 4 - 1 想定した震源断層の周辺地域における「深い地盤構造」の速度層構造断面図
(その 1、上図：南北断面 133.6 度、下図：南北断面 134 度)



Vp=5.2km/s (Vs=3.46km/s) の速度層上面標高コンター

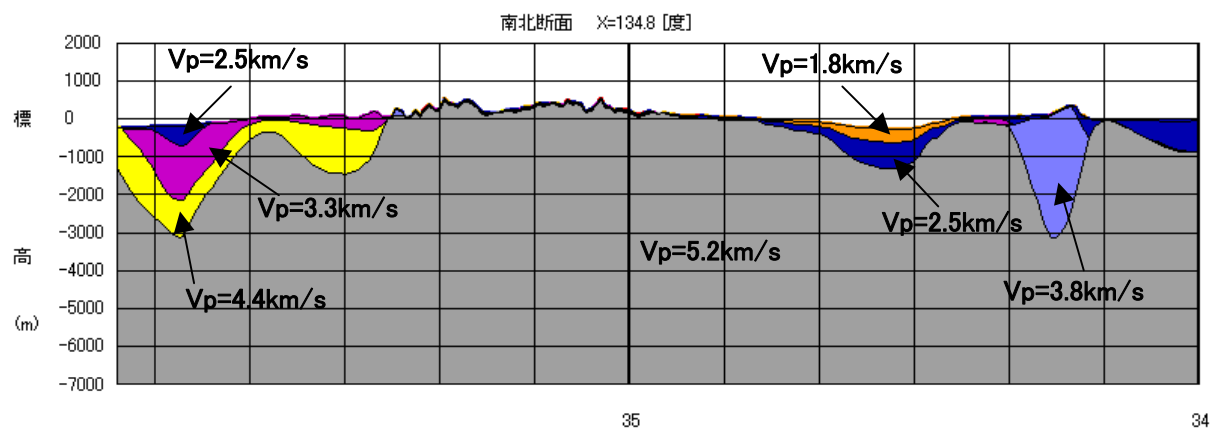


図 1 4 - 2 想定した震源断層の周辺地域における「深い地盤構造」の速度層構造断面図
(その 1、上図：南北断面 134.4 度、下図：南北断面 134.8 度)

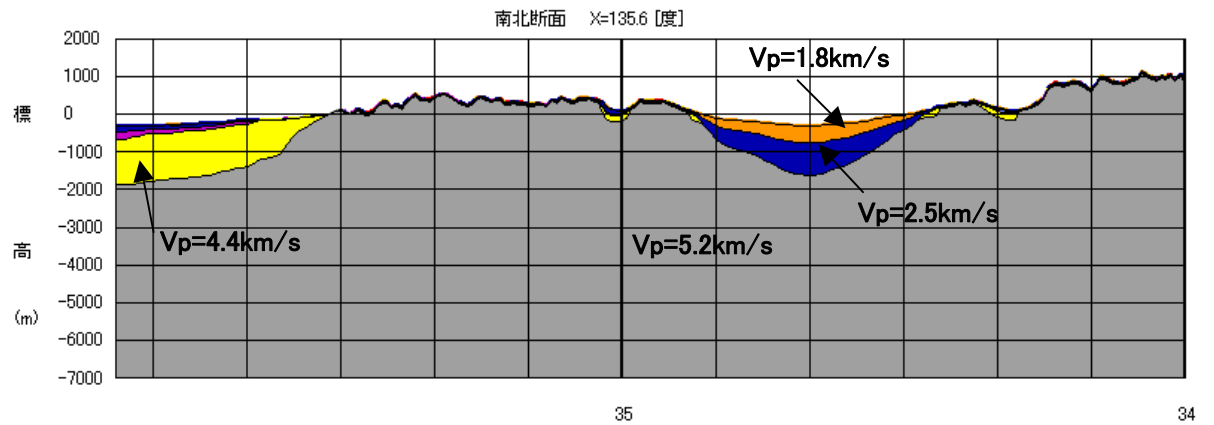
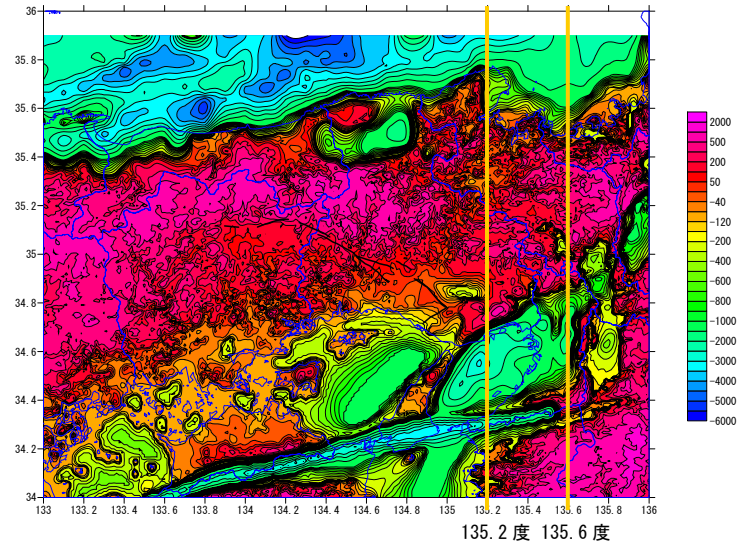
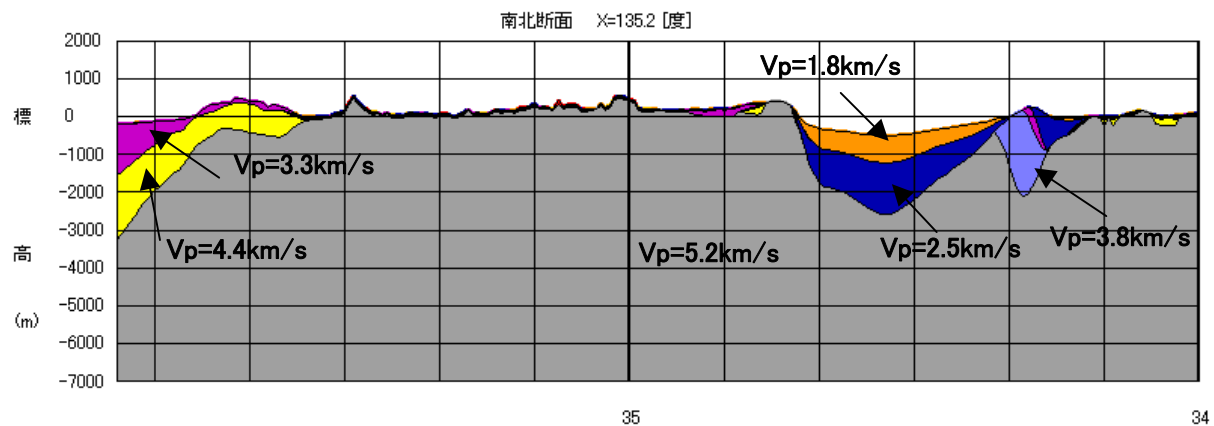


図 1 4 - 3 想定した震源断層の周辺地域における「深い地盤構造」の速度層構造断面図
 (その 1、上図：南北断面 135.2 度、下図：南北断面 135.6 度)