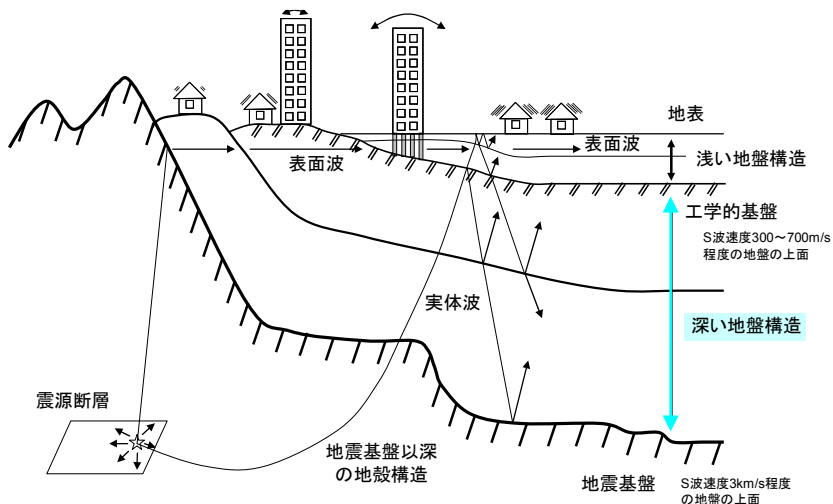


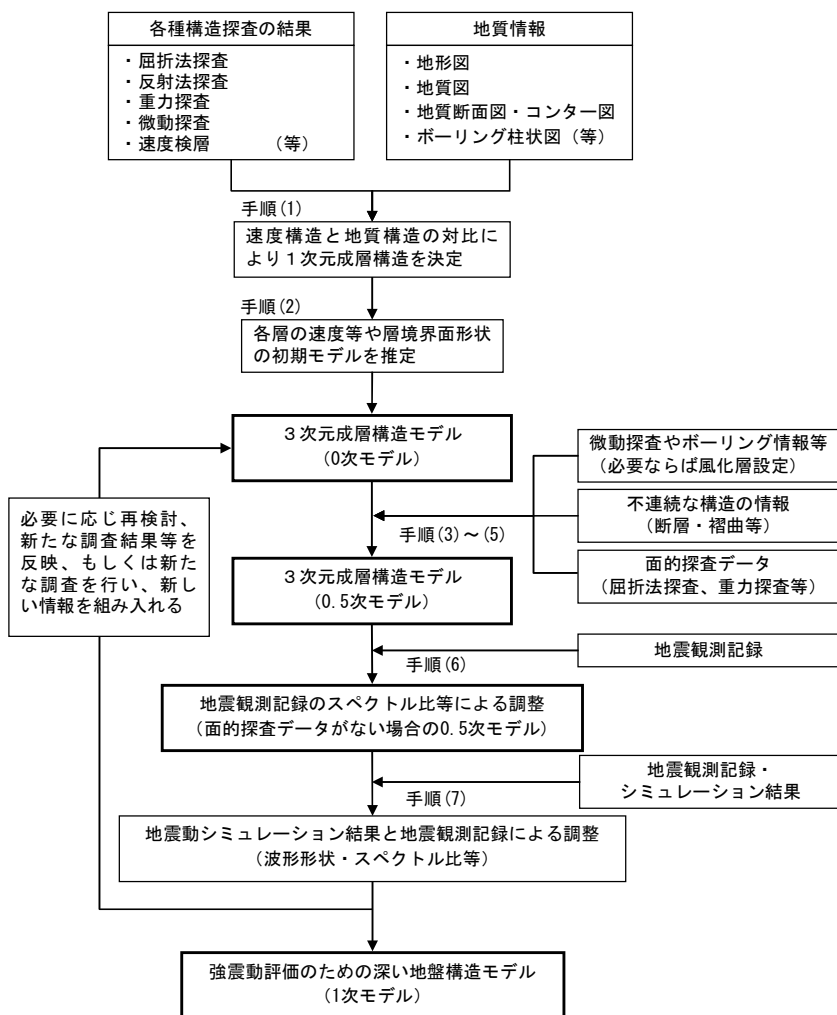
解説：地下構造モデル

浅い地盤構造・深い地盤構造・地震基盤以深の地殻構造のモデル化

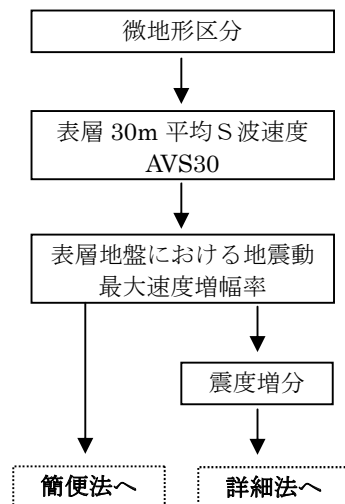
各種調査結果を総合化して、強震動予測用の三次元地下構造モデルを作成する。



地下構造と地震波伝播の概要



強震動評価のための深い地盤構造モデル作成の流れ



浅い地盤構造のモデル化の流れ