

かいさく れきし
開作の歴史



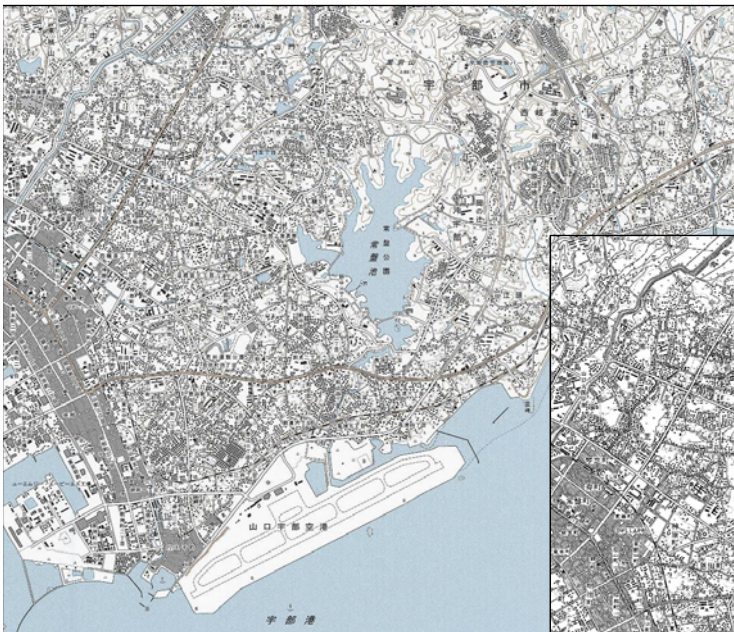
ちせい
江戸時代の地勢



- 1868年(明治時代)以前、開作により造られた場所
- 1868年(明治時代)以降、埋め立てられた場所
- 砂州発達により陸地化したと思われる場所 (推定)

宇部市 総務部 防災危機管理課 提供

ちけいず
地形図(地図)

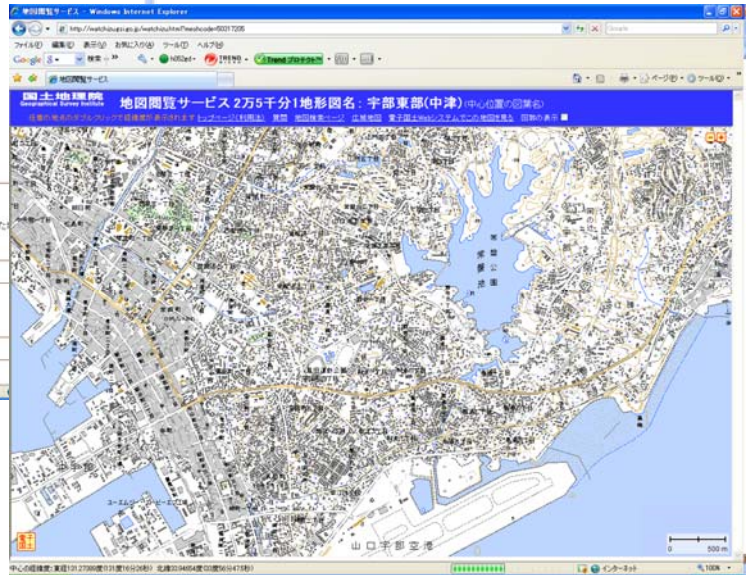
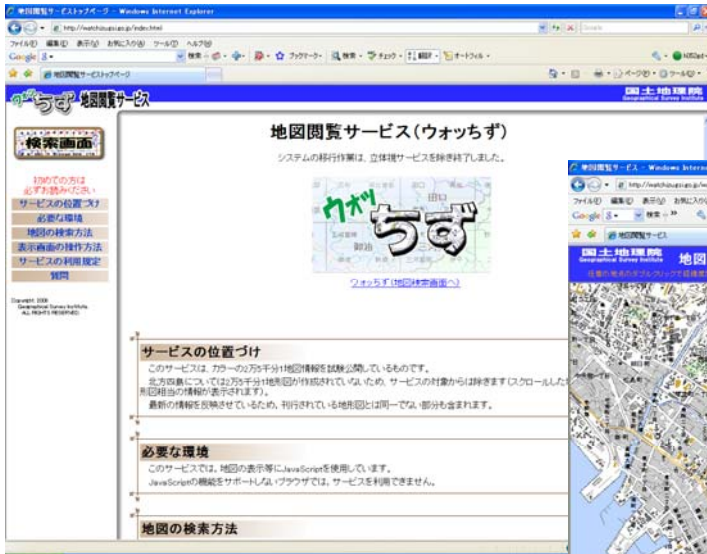


げんざい
 現在の宇部 2005(平成17年)



むかし しょうわ
 昔の宇部 1969(昭和44年)

こくど こうつう しょう ちりいん
(1)国土交通省 国土地理院
 えつらん
地図閲覧サービス「ウォッチず」



<http://watchizu.gsi.go.jp/index.html>

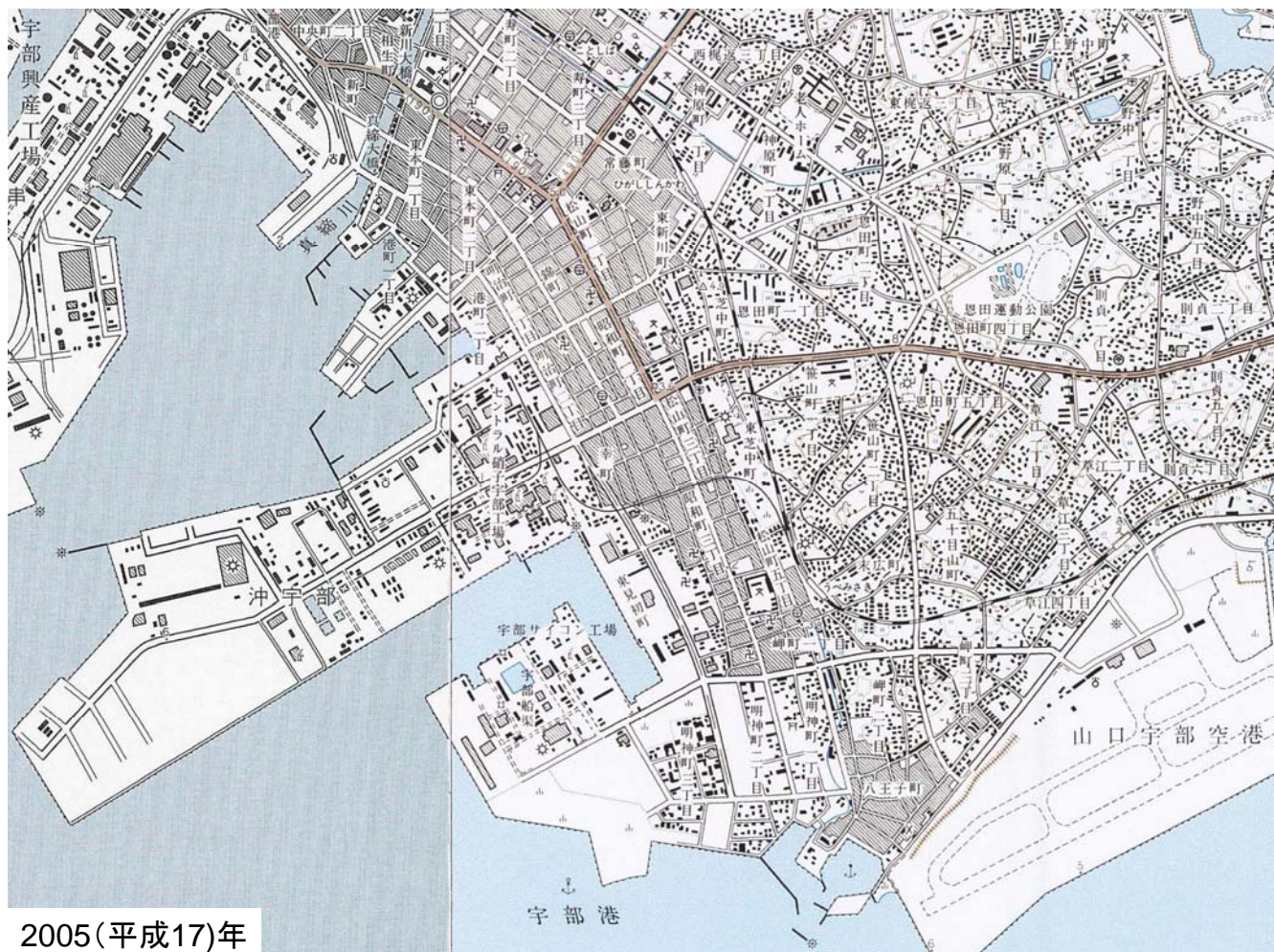
空中写真



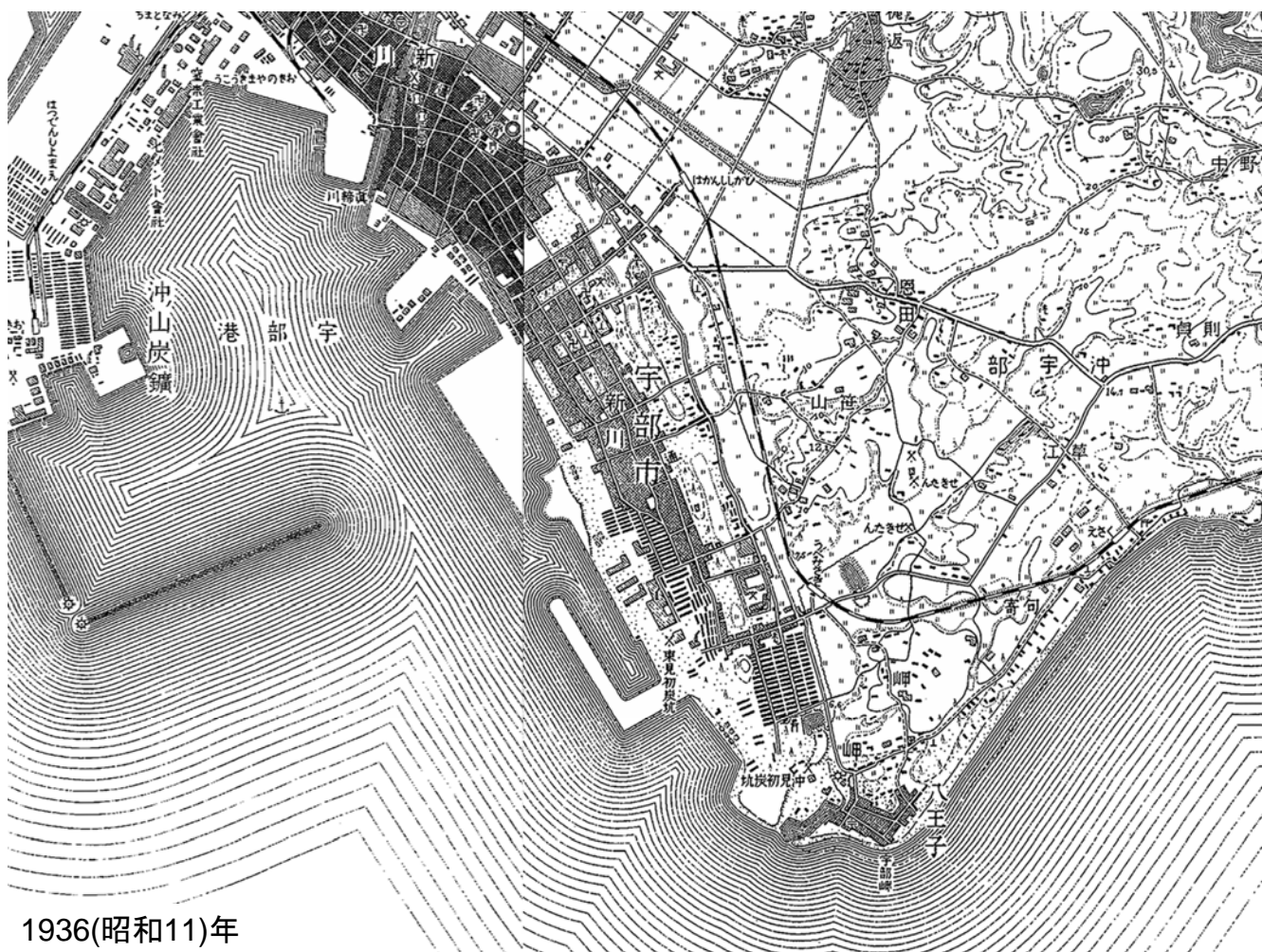
現在の宇部 2003(平成15)年

昔の宇部 1965(昭和40)年

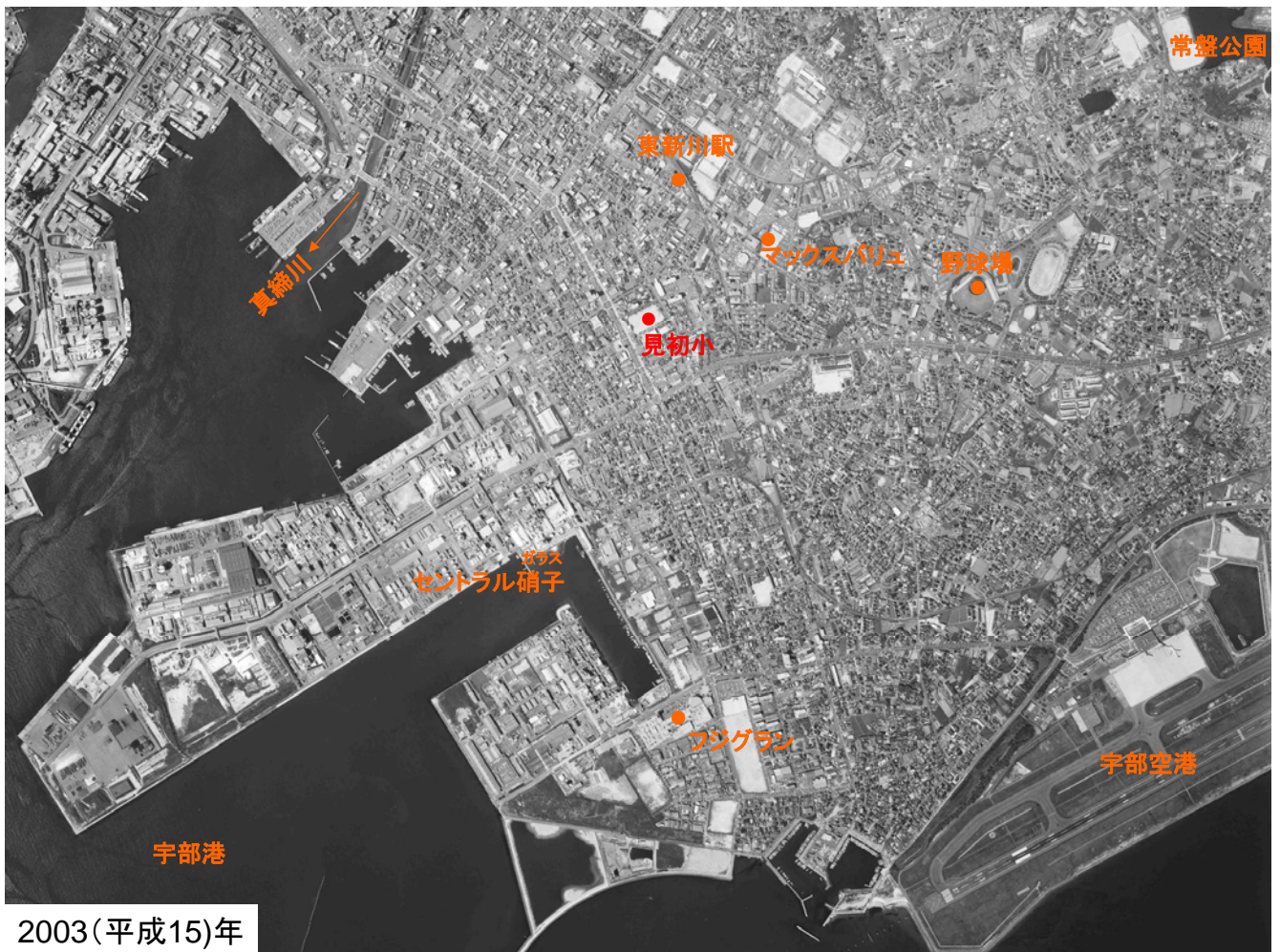




2005(平成17)年



1936(昭和11)年



2003(平成15)年



1965(昭和40)年