

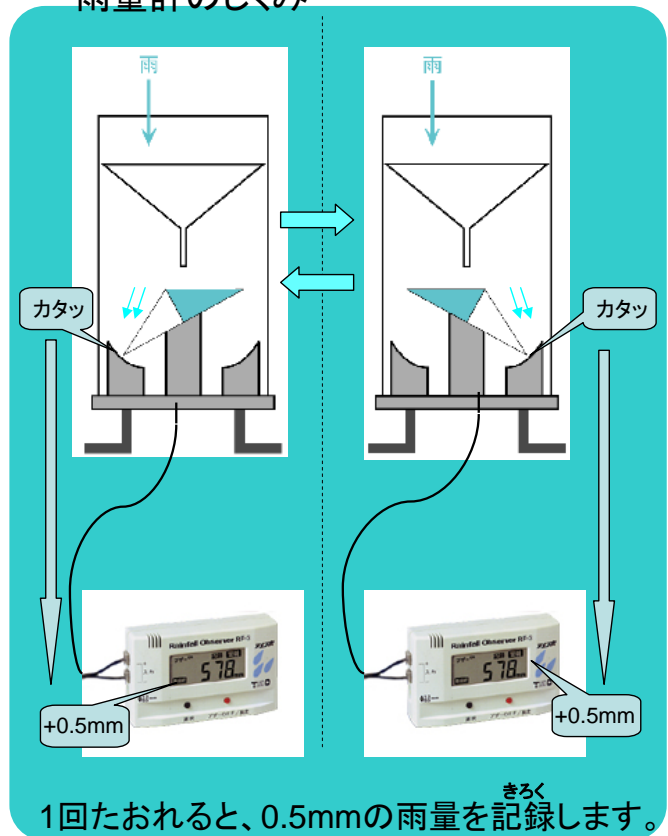
てん 転とうます 型雨量計



- ①雨が降る
 - ②ます(升)に水がたまる
 - ③ますがたおれる
 - ④記録計に0.5mmの雨が記録される
- ②～④のくりかえし



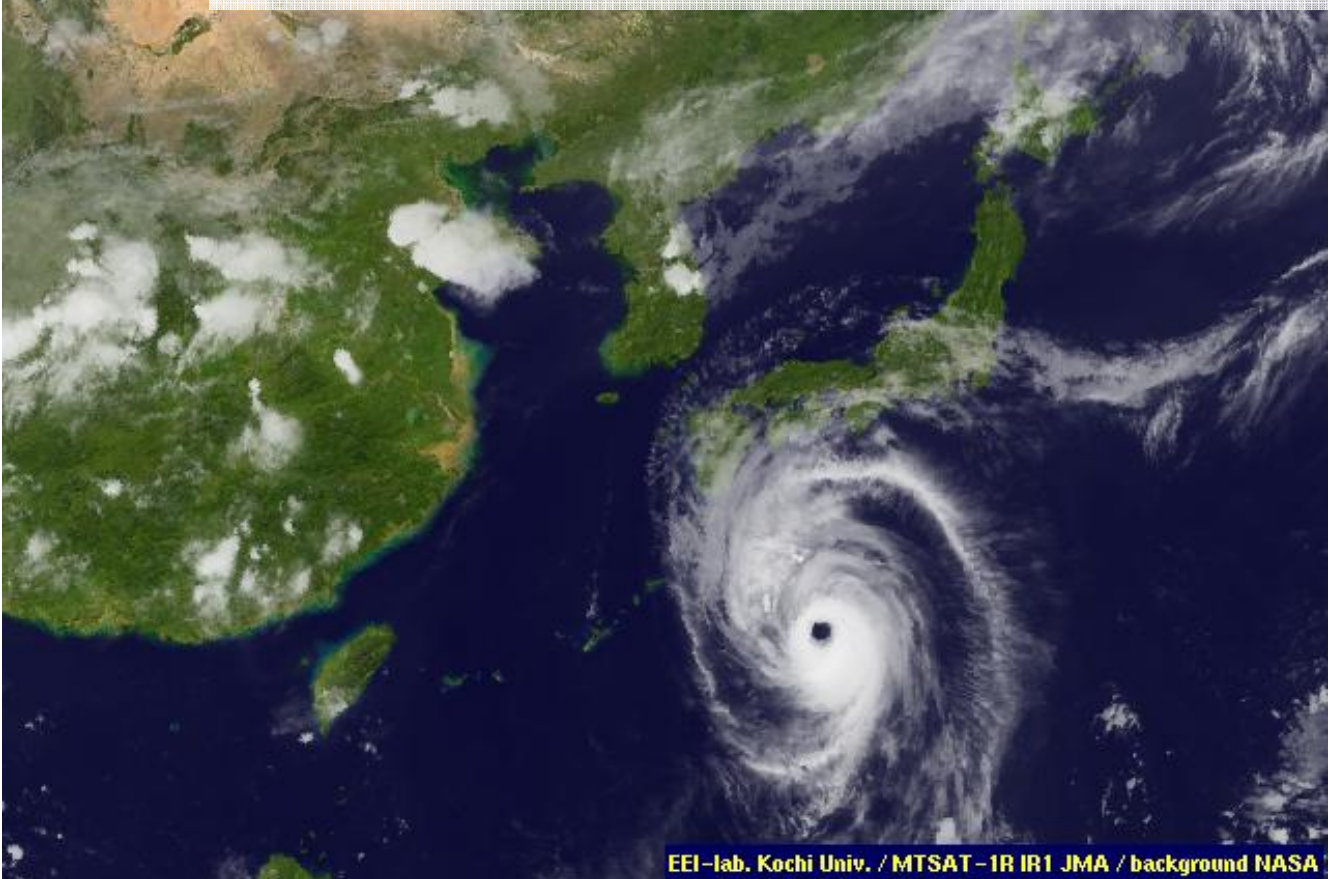
雨量計のしくみ



07080121JS

2007年8月2、3日 台風5号

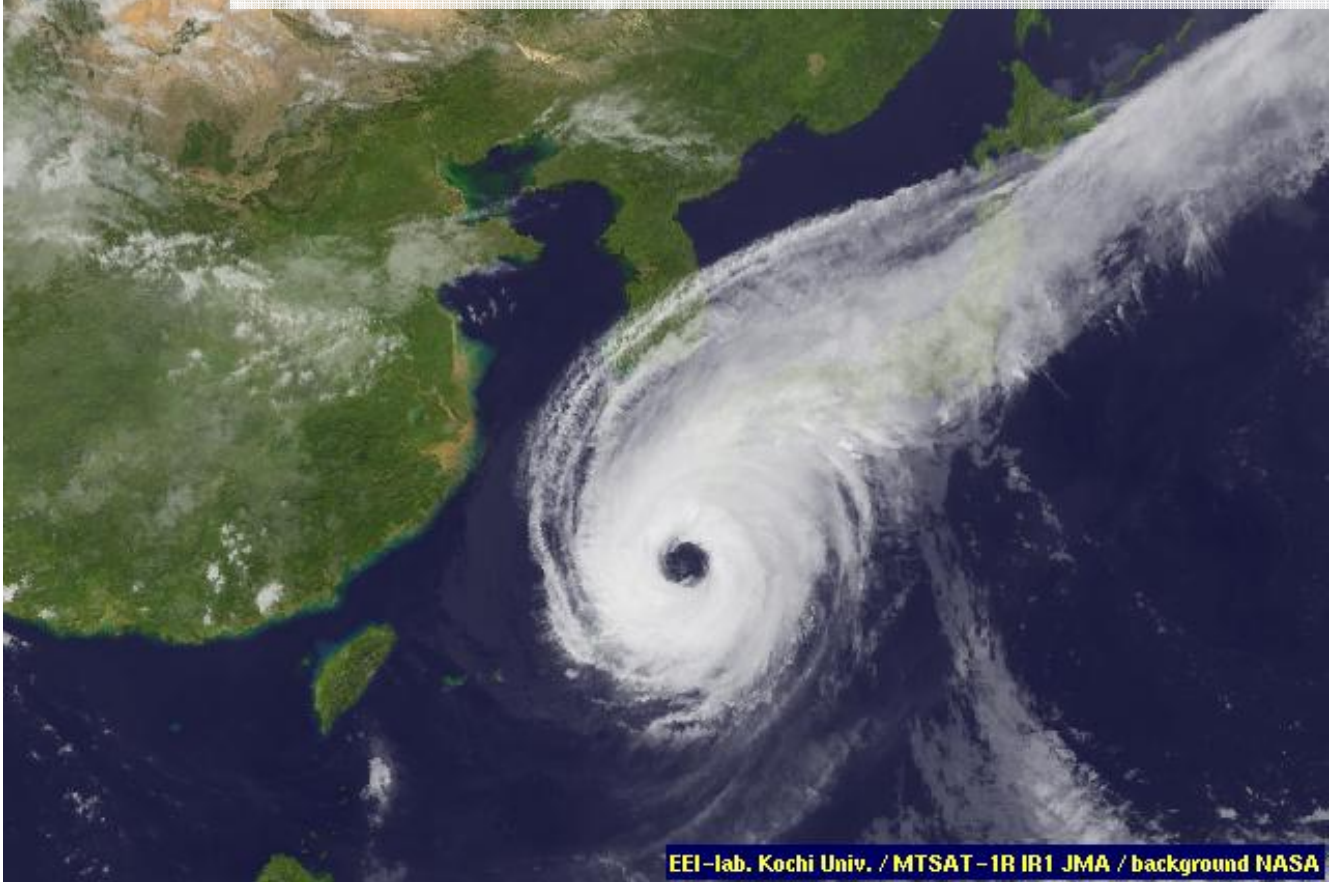
岩国アメダスの2日間雨量:36mm 1時間最大雨量:12mm



05090517JST

2005年9月6日 台風14号

岩国アメダスの1日雨量:295mm 1時間最大雨量:47mm



EEL-lab. Kochi Univ. / MTSAT-1R IR1 JMA / background NASA

2005年9月6日台風14号 杭名小学校の被害写真



教室



給食室



玄関



プール

1999年6月29日 豪雨

まちの被害(洪水)

ふくおかけん はかたし
福岡県 博多市



1999年6月29日 豪雨

山の被害(土砂崩れ)

ひろしまけん さえきく
広島県 佐伯区

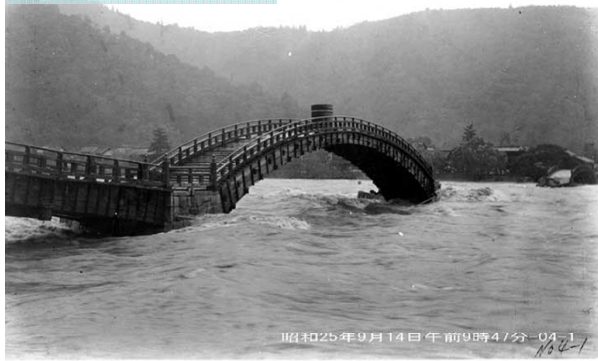


1950(昭和25)年9月14日 キジア台風

ひさい
被災後の錦帯橋



流出直後の錦帯橋



ほうき
保木地区



山口県内の被害

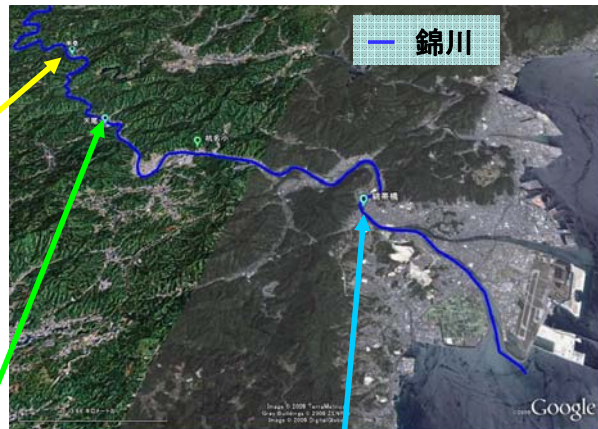
- 浸水した家の数: **32,000戸**
- 死者・行方不明者: **12名**
- そのほか: **錦帯橋が流された**

浸水とは？

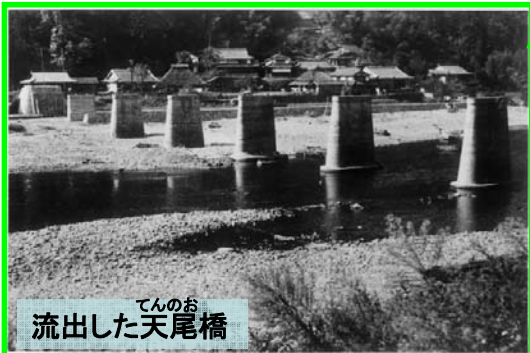
洪水などで、水に浸かること。家や建物の床にとどかない場合は「床下浸水」、床の高さを越えて水につかり、家や建物の中に水が入り込んだりする場合は「床上浸水」といいます。

1951(昭和26)年10月14日 ルース台風

被災時の南桑地区



てんのお
流出した天尾橋



26.10.16 午前6時43分



被災時の錦帯橋の近く

山口県内の被害

- 浸水した家の数: **約36,000戸**
- 死者・行方不明者: **400名以上**